

Powered by Leaflet — © OpenStreetMap contributors

# La route des Sapins du Haut-Bugey - Pays de Nantua



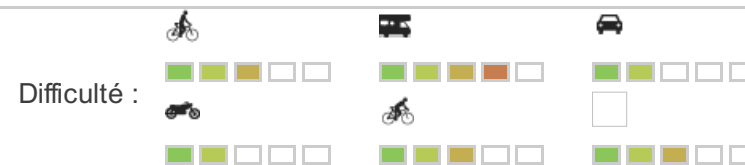
Consultez ce circuit sur votre ordinateur ou votre mobile

[www.cirkwi.com/circuit/67825](http://www.cirkwi.com/circuit/67825)

Du lac de Nantua en passant par le lac Genin au plateau de Retord, partez à la découverte d'espaces hauts en couleur. À travers ce circuit de 80 km, ce territoire qui porte le nom de Haut-Bugey ou « Bugey noir » est avant tout une terre de paysages forestiers, de sports, marquée par l'histoire.

Départ : **46.15478, 5.60446**  
26-28 Rue Docteur Mercier 01130 Nantua

Style du circuit : **Roadtrip \ Découverte**



Distance : **95.8 km**  
 1159 m 866 m  
 474 m -697 m

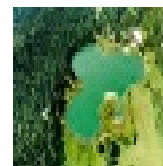


Le Lac Genin 01100 Apremont

Altitude : 848m

Categorie : Patrimoine

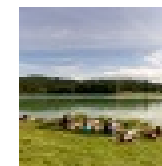
## Le Lac Genin



Credit :



Credit :



Credit :



Credit :

TourismeHautBugey©2014\_MarcChatelain HautBugey©2014\_MarcChatelain HautBugey©2014\_MarcChatelain HautBugey©2014\_MarcChatelain



Credit :

TourismeHautBugey©2014\_DanielGillet



Credit :

TourismeHautBugey©2014\_DanielGillet

Le petit lac de montagne situé dans une clairière entourée de sapins à 830 m d'altitude est surnommé "le Petit Canada du Haut-Bugey". Destination familiale pour les loisirs d'été, on y pratique le patinage sur glace et la plongée sous glace en hiver.

Classé site naturel, le lac Genin présente une superficie de 8ha. Magnifique lac de combe, il se partage entre trois communes : Oyonnax, Echallon et Charix. Cette véritable aire de jeux naturelle offre diverses activités aux visiteurs : sentiers de randonnée, circuits VTT, baignade surveillée, pêche, grimpe dans les arbres... En hiver, vous pourrez goûter aux joies du ski de fond, du patin à glace, de la promenade en raquettes ou encore de la plongée sous glace.

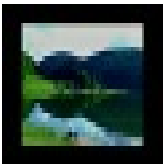


Unnamed Road 01130 Charix

Altitude : 846m

Categorie : Point d'intérêt naturel

## Lac Genin, un site pittoresque



Credit : routedessapins

Une aire de jeux dans un lieu naturel classé site pittoresque depuis 1935.



route du col de Cuvéry Le Grand-  
Abergement 01260 Le Grand-  
Abergement

Altitude : 1203m

Categorie : Monuments et Architecture

## Chapelle de Retord



Credit : OTVR

Alors que le Valromey compte 28 églises et chapelles, la chapelle de Retord compte parmi les plus belles.

Fête de la saint Roch, avec bénédiction des voitures, le dimanche le plus proche du

15 août.

Située sur le Plateau de Retord (paradis des skieurs de fond l'hiver et des randonneurs l'été), elle est la plus haute du diocèse (1 200 m d'altitude). Elle possède un mobilier original tout en sapin, à l'initiative de l'abbé Tarpin. Cimetière à côté de la chapelle.

## Informations complémentaires :

**Plus d'informations :** <https://base.apidae-tourisme.com/permalink/consulter/objet-touristique/105608/>

**Période d'ouverture :** La chapelle se visite toute l'année.

**Tarif(s) :** Gratuit

**Bons Plans :** Fête de la saint Roch, avec bénédiction des voitures, le dimanche le plus proche du 15 août.

**Mis à jour par :** Office de Tourisme Bugey Sud Grand Colombier - 14/09/2017  
**Signaler un probleme**



ZA Les Pellants 01430 Saint-Martin-  
du-Fresne

Altitude : 0m

Categorie : Dégustation

## Fromagerie de la Combe du Val



Credit : OT\_NANTUA

Coopérative moderne et accueillante près de Nantua. Galerie aménagée de panneaux explicatifs sur la fabrication du Comté : visite libre et gratuite pour les individuels / guidée et payante pour groupes avec dégustation de comtés (jeune et fruité).

Cette fromagerie a décidé de privilégier la vente au détail du Comté affiné sur place : c'est ainsi que pas moins de 1500 meules y sont vendues chaque année, sans oublier beurre, crème et fromages blancs eux aussi fabriqués à la coopérative.

## Informations complémentaires :

**Période d'ouverture :** Ouvert toute l'année de 8h30 à 12h15 et de 16h30 à 19h sauf dimanche après-midi. Fermetures exceptionnelles les 1er janvier, 1er mai et 25 décembre.

**Plus d'informations :** <https://base.apidae-tourisme.com/permalink/consulter/objet-touristique/416445/>

**Tarif(s) :** Accès au magasin : Gratuit Visite guidée : Gratuit (enfants et scolaires) 2.50€ (adultes) 1.50€ (étudiant de plus de 16 ans)

**Mis à jour par :** Office de Tourisme intercommunal Haut-Bugey - 05/12/2016  
Signaler un probleme

**Bons Plans :** Boutique Drive avec retrait en magasin.



Route de Port 01130 Nantua

Altitude : 0m

Categorie : Monuments et Architecture

## Monument des Déportés de l'Ain



Credit : OT\_NANTUA/2013

Installé sur une avancée de la rive sud du lac de Nantua, il est l'oeuvre d'un sculpteur burgien Louis Leygue, ancien déporté. Inauguré le 6 novembre 1949, il s'agit du premier Monument réalisé en France dédié aux 595 déportés de l'Ain disparus dans les camps de la mort. Sur son pourtour a été scellée une urne comportant les cendres des déportés de Buchenwald et sont inscrits les noms des déportés ainsi que les noms des camps où ils sont morts. Une plaque a également été posée en mémoire des 44 enfants juifs d'Izieu, gazés à leur arrivée à Auschwitz.

### Informations complémentaires :

**Période d'ouverture :** Toute l'année : ouvert tous les jours.

**Mis à jour par :** Office de Tourisme intercommunal Haut-Bugey - 04/08/2017  
Signaler un probleme

**Plus d'informations :** <https://base.apidae-tourisme.com/permalink/consulter/objet-touristique/111507/>



Place d'Armes 01130 Nantua

Altitude : 486m

Categorie : Monuments et Architecture

## Abbatiale Saint-Michel



Construite à la fin du XIème siècle sur une ancienne abbaye bénédictine et classée Monument Historique en 1907. Portail roman, chapiteaux sculptés dans la pure tradition cistercienne, orgue de 1845, voûte suspendue nervurée, tableau d'Eugène Delacroix.

Choeur roman et gothique avec de magnifiques anges de marbre sculptés.

Coupoles du clocher (reconstruit dans le style clunisien) haute de 30 mètres.

Orgue de Nicolas Antoine LETE (1845) classé Monument Historique comportant plus de 2 800 tuyaux, témoin précieux de la transition entre l'esthétique classique et romantique.

Chapelle Sainte-Anne, de style Renaissance : rétable en pierre, Piéta, vitraux...

Le "Martyre de Saint-Sébastien" : chef d'oeuvre d'Eugène Delacroix.

### Informations complémentaires :

**Période d'ouverture :** Toute l'année : ouvert tous les jours (Visite suspendue de 10h15 à 12h le dimanche (messe)).

**Bons Plans :** - Concerts d'orgue (programme à l'Office de Tourisme) - Visite accompagnée gratuite lors des Journées Européennes du patrimoine en septembre.

**Mis à jour par :** Office de Tourisme intercommunal Haut-Bugey - 04/08/2017  
Signaler un probleme

**Tarif(s) :** Groupe adulte (2,50 €) Groupe enfant (1,50 €) Adulte (2,50 €) Enfant (1,50 €)

**Plus d'informations :** <https://base.apidae-tourisme.com/permalink/consulter/objet-touristique/105098/>



Meyriat 01430 Vieu-d'Izenave

Altitude : 0m

Categorie : Monuments et Architecture

## Ruines de la Chartreuse de Meyriat

Quelques ruines encore visibles

En 116, la vallée de Meyriat est allouée aux moines de la Chartreuse par Ponce du Balmay, Chanoine de Lyon, afin d'y fonder une chartreuse. Après une cohabitation difficile avec les habitants, Brénod passe sous l'autorité des Comtes de Savoie en 1424 qui chassent les moines. L'abbaye qui sert de carrière pour la construction des maisons et fermes alentours est détruite à la Révolution.

### Informations complémentaires :

**Période d'ouverture :** Toute l'année : ouvert tous les jours.

**Mis à jour par :** Office de Tourisme intercommunal Haut-Bugey - 04/08/2017  
Signaler un probleme

**Tarif(s) :** Gratuit

**Plus d'informations :** <https://base.apidae-tourisme.com/permalink/consulter/objet-touristique/110158/>

---

**Auteur :**

Fédération Départementale des Routes  
Touristiques de l'Ain  
34 rue du général delestraint 01002  
BOURG EN BRESSE  
<http://www.routes-touristiques-ain.com>  
[info@routes-touristiques-ain.com](mailto:info@routes-touristiques-ain.com)