

5

Sur la piste des bandits de grands chemins

Boucle ouest : 20 km (6h) | Boucle est : 12 km (3h45)

Saint-Didier-d'Aussiat

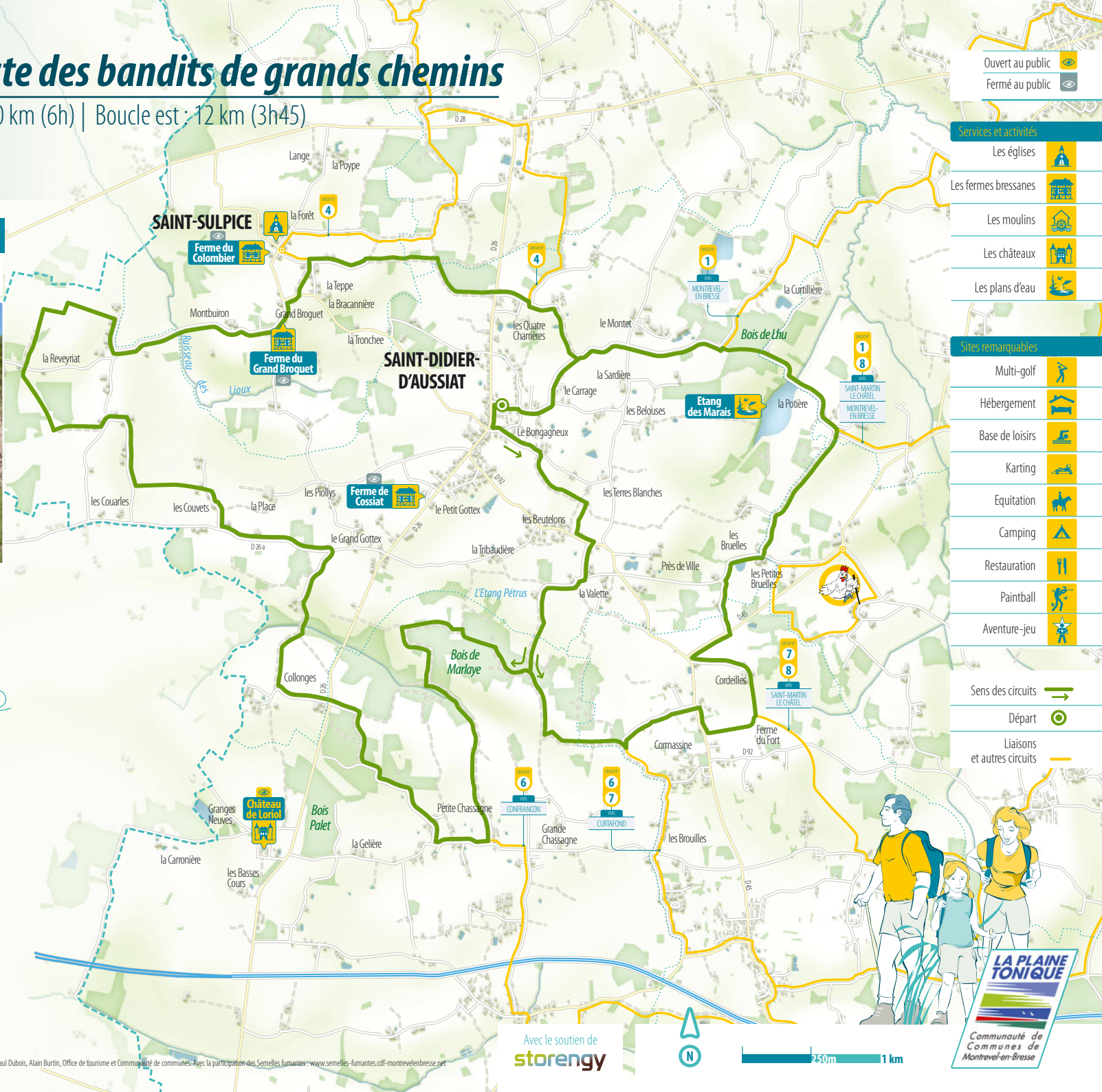
Départ : parking de la salle polyvalente



L'étang des marais

Une nature intacte, des paysages verdoyants, cette promenade bucolique vous fera découvrir le charme discret d'une campagne bocagère et d'un village fleuri.

Bonne balade!



Ouvert au public

Fermé au public

Services et activités

- Les églises
- Les fermes bressanes
- Les moulins
- Les châteaux
- Les plans d'eau

Sites remarquables

- Multi-golf
- Hébergement
- Base de loisirs
- Karting
- Equitation
- Camping
- Restauration
- Paintball
- Aventure-jeu

Sens des circuits

Départ

Liaisons et autres circuits



LA PLAINES
TONIQUE

Communauté de
Communes de
Montrevel-en-Bresse

Avec le soutien de
storengy



750m 1 km