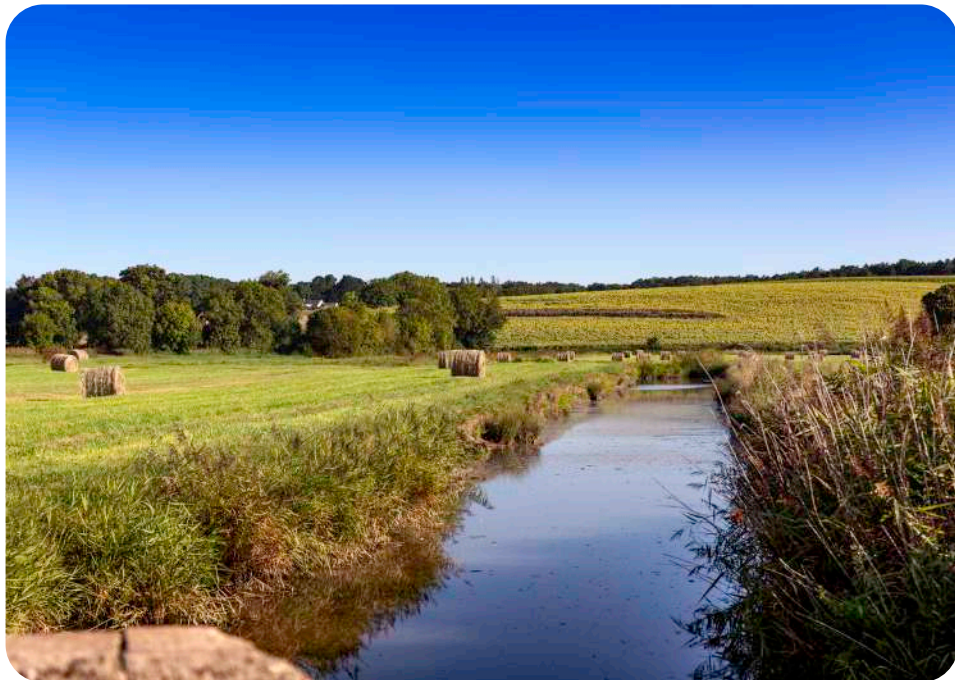


Détours

à

Breuillet



2h



9 km

ÇA VAUT LE DÉTOUR !

Nos villes et villages recèlent bien des trésors... que l'on ignore ou que l'on évite le plus souvent, cachés à côté des trajets que nous empruntons, loin des itinéraires « directs ». Des lieux, des éléments de patrimoine, des points de vue ou des ambiances témoignent de l'histoire locale et racontent nombre d'anecdotes insolites. C'est à cette flânerie que vous invitent ces circuits au cœur des bourgs, pour quelques kilomètres (2 à 5 km) faciles d'accès et praticables en famille pour une heure.

Il est temps de prendre le temps...

PARCOURS LE GRAND CHÊNE

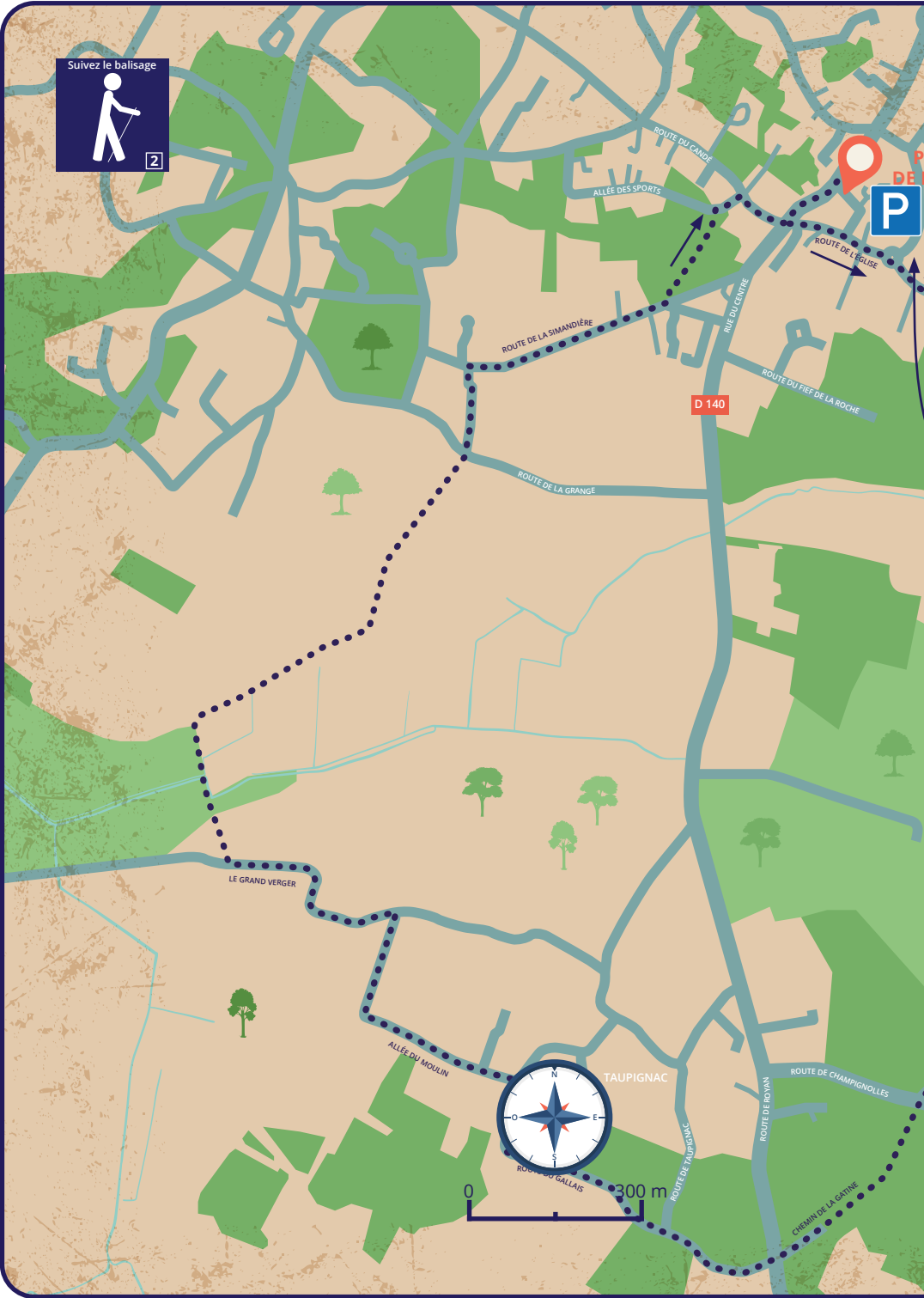
Le nom Breuillet serait d'origine gauloise : breuil (bois, taillis). Au Moyen-Âge, le territoire, majoritairement boisé, forme un promontoire marin au bord du golfe de Barbareu. Il est inclus dans l'immense forêt de Salis qui sera défrichée au XV^e en commençant par Breuillet. Fin XIX^e, les lieux-dits Plordonnier, La Gratiennne, Agnoux et la Ferme de l'Étang, trop éloignés du bourg, sont rattachés à Mornac-sur-Seudre, soit 436 hectares.

Bonne balade !

Suivez le balisage



2



ROUTE DES
POINT
DÉPART

D 14

ROUTE DU MONTIL

ROUTE DU MONTIL

D 140



DÉPART

Partir de la place Jean-Noël de Lipkowski.

L'église St-Vivien

L'église St-Vivien date du XII^e siècle. Elle est classée aux Monuments Historiques. Le portail est orné de motifs géométriques et surmonté de deux étages. Le premier étage est décoré d'une arcature de neuf cintres inégaux. Le second étage est orné de trois baies dont celle du centre est dotée d'un oculus. Côté Nord, l'église a conservé une partie de l'ancien cimetière.

Passer l'église et poursuivre son chemin jusqu'au sentier guidant à travers les champs de la Champagne.

Prendre vers le Montil. Continuer tout droit et traverser le bois de Taupignac.

L'ancien golf de Taupignac

Au XIX^e siècle, les marais de l'étang de Barbareu, infestés de moustiques, sont assainis afin d'éradiquer paludisme et choléra. En 1925, Royan choisit Taupignac, toute proche, pour implanter un golf, indispensable pour une station balnéaire à la mode. Sur 50 ha, à la ferme du Vallon en face du domaine de Taupignac, la société du golf crée un parcours de 18 trous.

Poursuivre vers les marais et remonter en direction du bois du Breuil pour retourner à la place Jean-Noël de Lipkowski.

