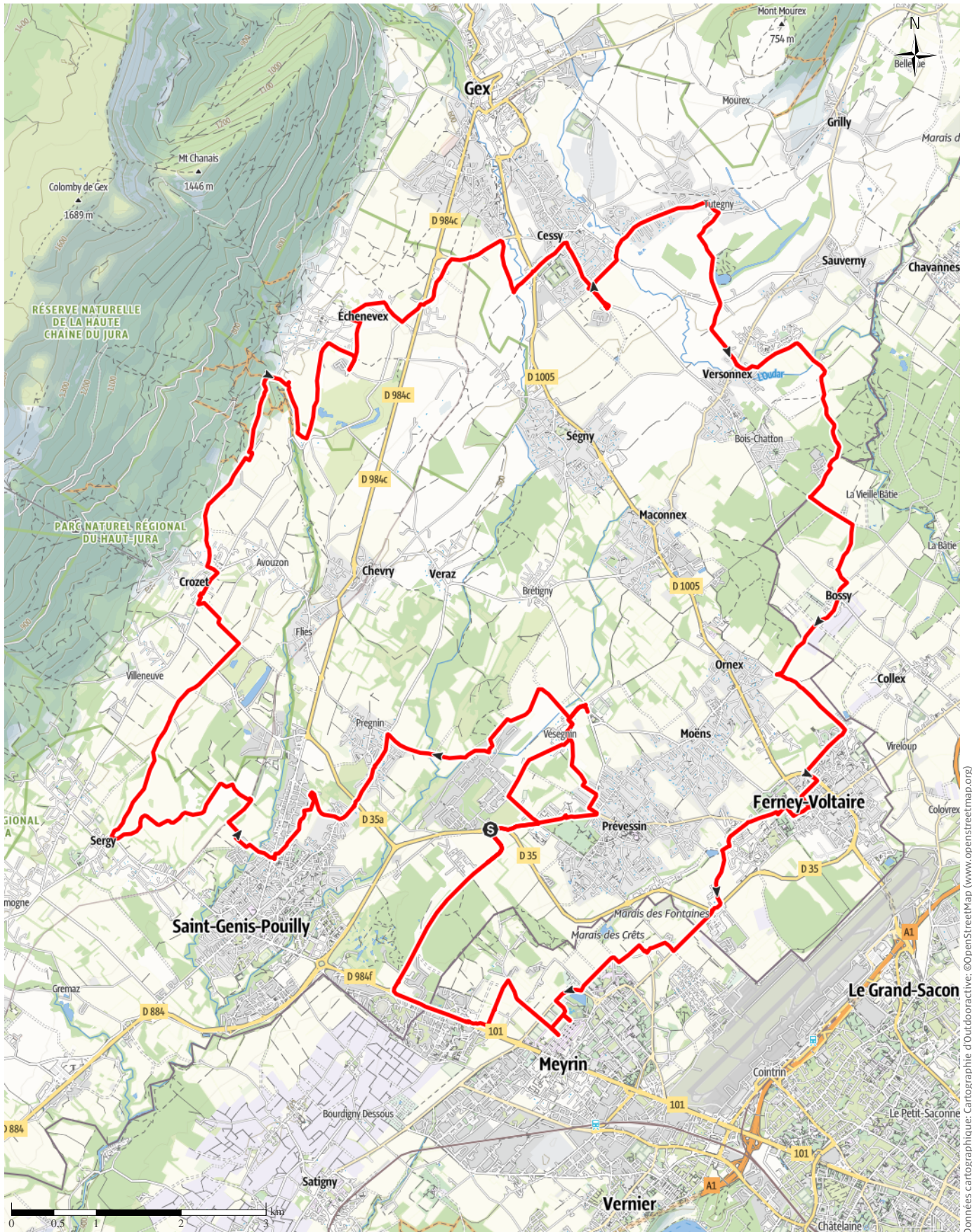


le parcours Big Bang du CERN : une balade franco-suisse à VTT ou cyclo

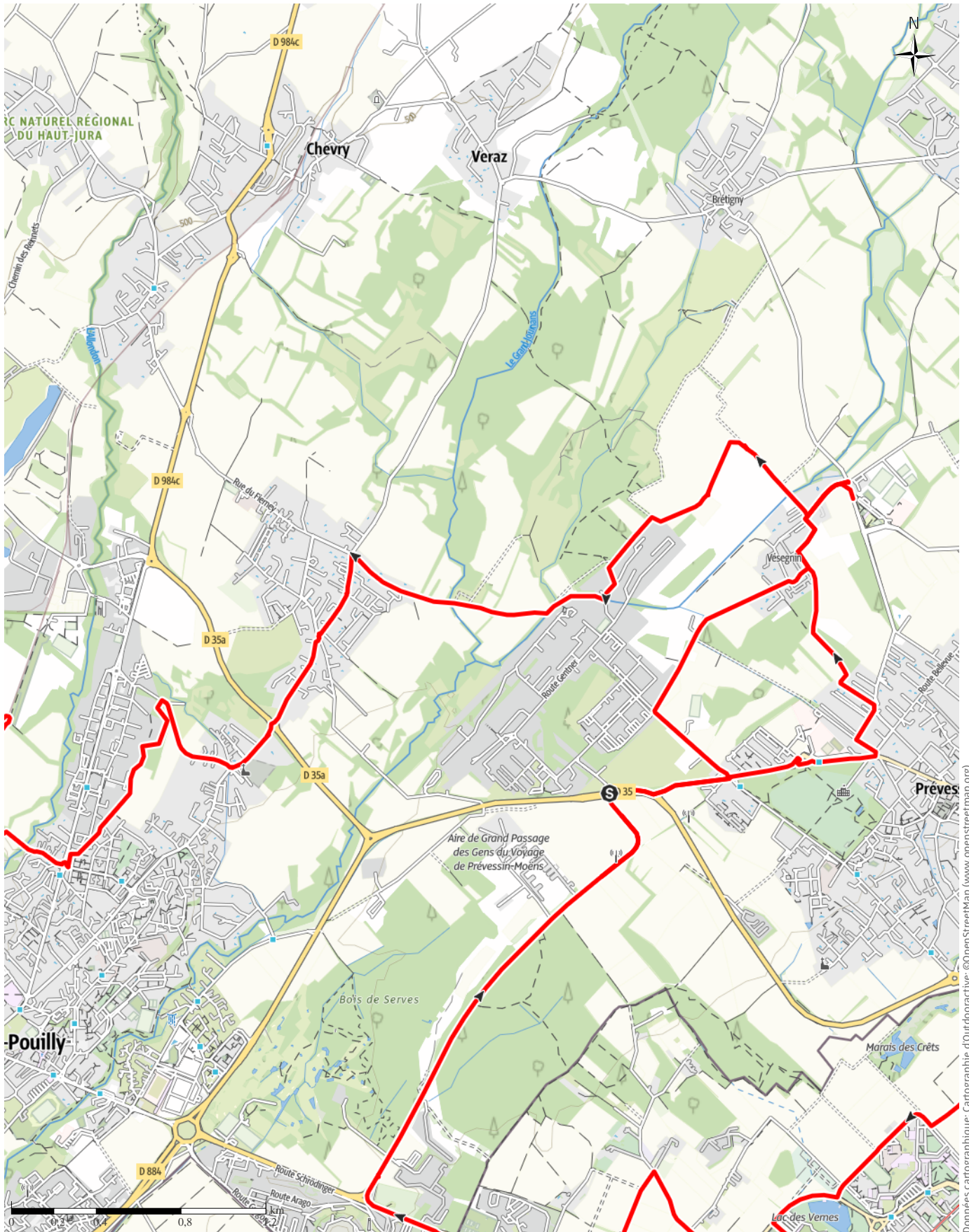
↔ 55,8 km | ⌚ 4:55 h | ▲ 289 m | ▼ 298 m | Difficulté -



Données cartographiques: Cartographie d'Outdooractive; ©OpenStreetMap (www.openstreetmap.org)

le parcours Big Bang du CERN : une balade ...

↔ 55,8 km | ⌚ 4:55 h. | ▲ 289 m | ▼ 298 m | Difficulté -



Données cartographiques: cartographie d'Outdooractive; ©OpenStreetMap (www.openstreetmap.org)

le parcours Big Bang du CERN : une balade ...

↔ 55,8 km

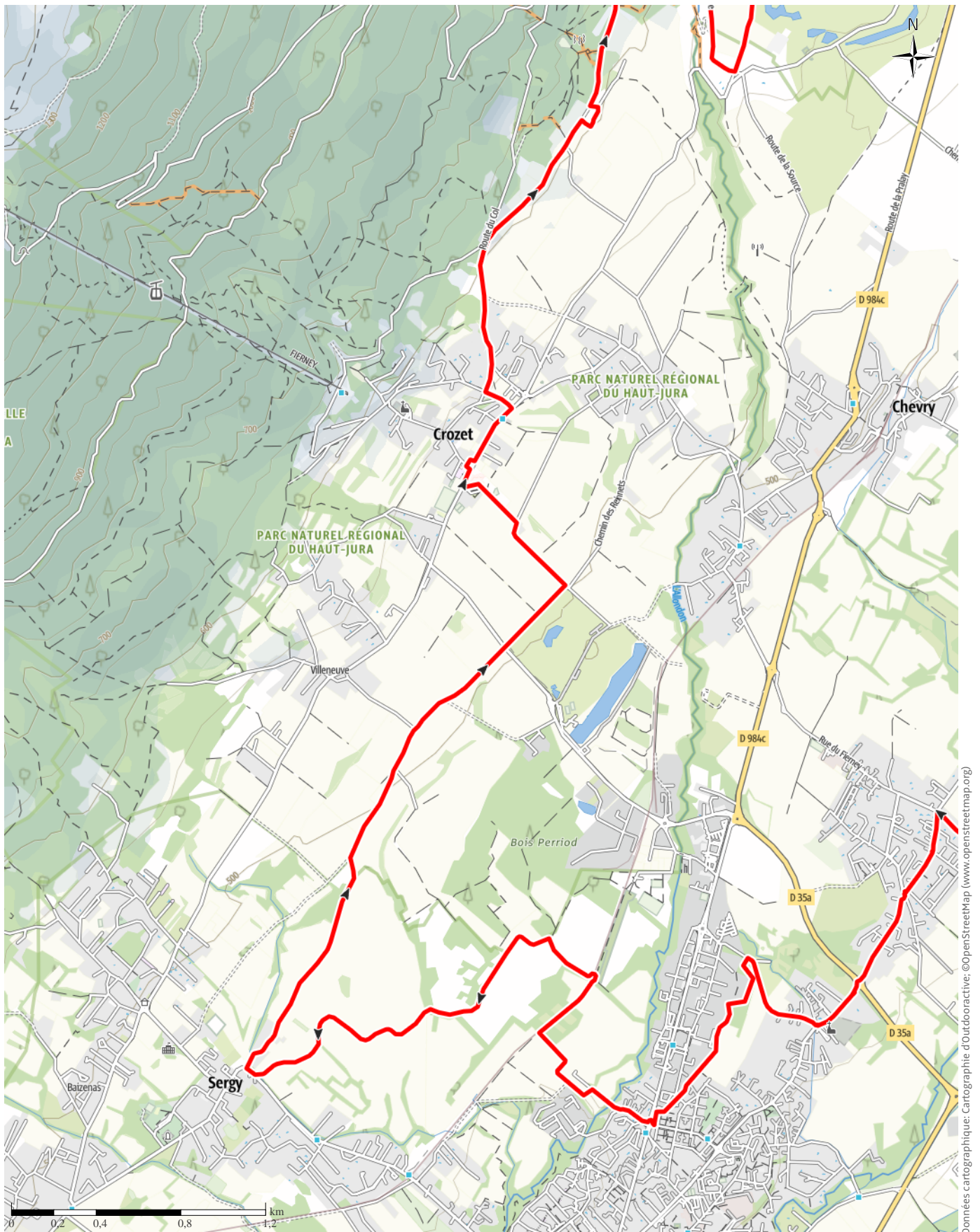
🕒 4:55 h.

▲ 289 m

▼ 298 m

Difficulté

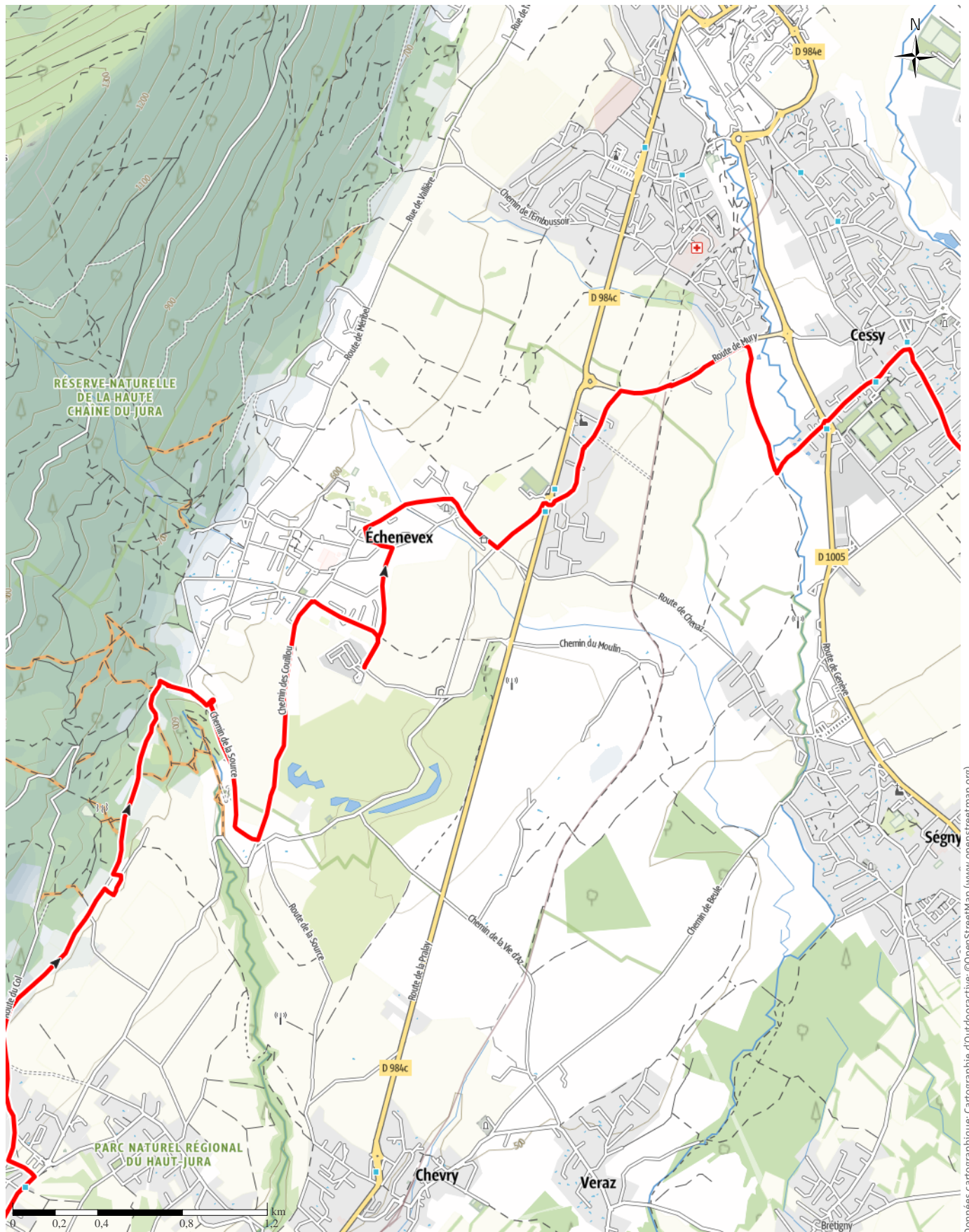
-



Données cartographiques: cartographie d'Outdooractive; ©OpenStreetMap (www.openstreetmap.org)

le parcours Big Bang du CERN : une balade ...

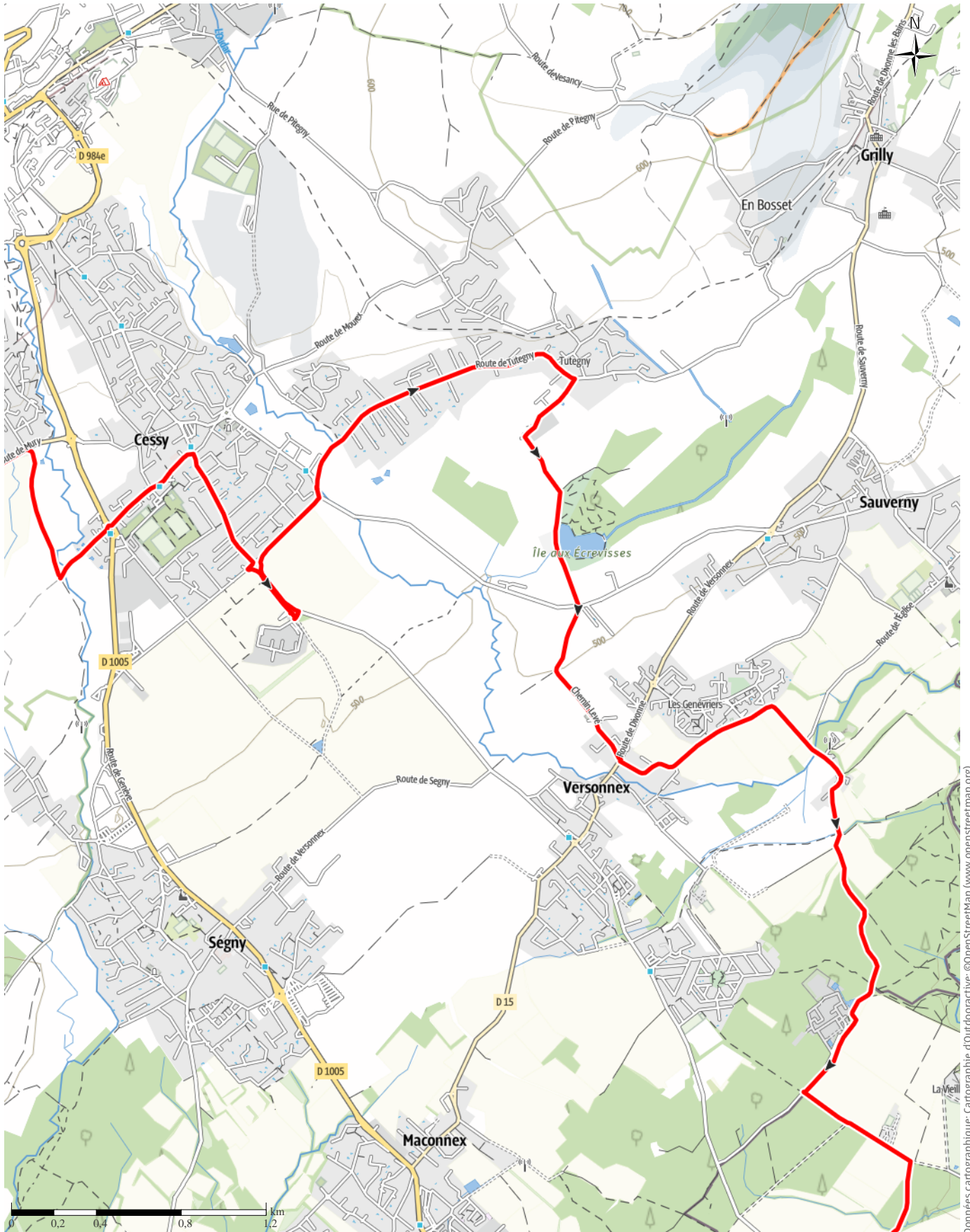
↔ 55,8 km | ⌚ 4:55 h. | ▲ 289 m | ▼ 298 m | Difficulté -



Données cartographiques: cartographie d'Outdooractive; ©OpenStreetMap (www.openstreetmap.org)

le parcours Big Bang du CERN : une balade ...

↔ 55,8 km | ⌚ 4:55 h. | ▲ 289 m | ▼ 298 m | Difficulté -



Données cartographiques: cartographie d'Outdooractive; ©OpenStreetMap (www.openstreetmap.org)

le parcours Big Bang du CERN : une balade ...

↔ 55,8 km

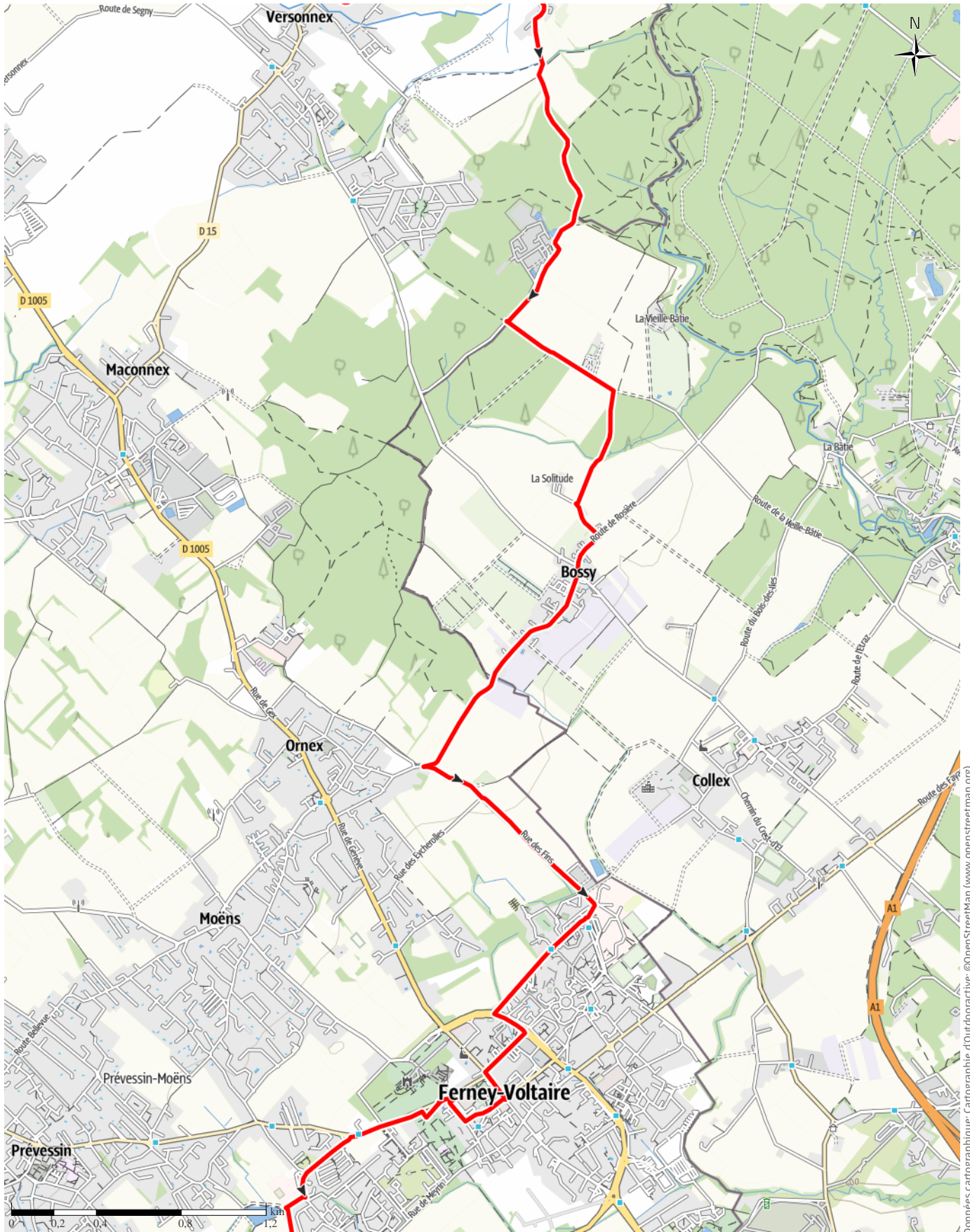
🕒 4:55 h.

▲ 289 m

▼ 298 m

Difficulté

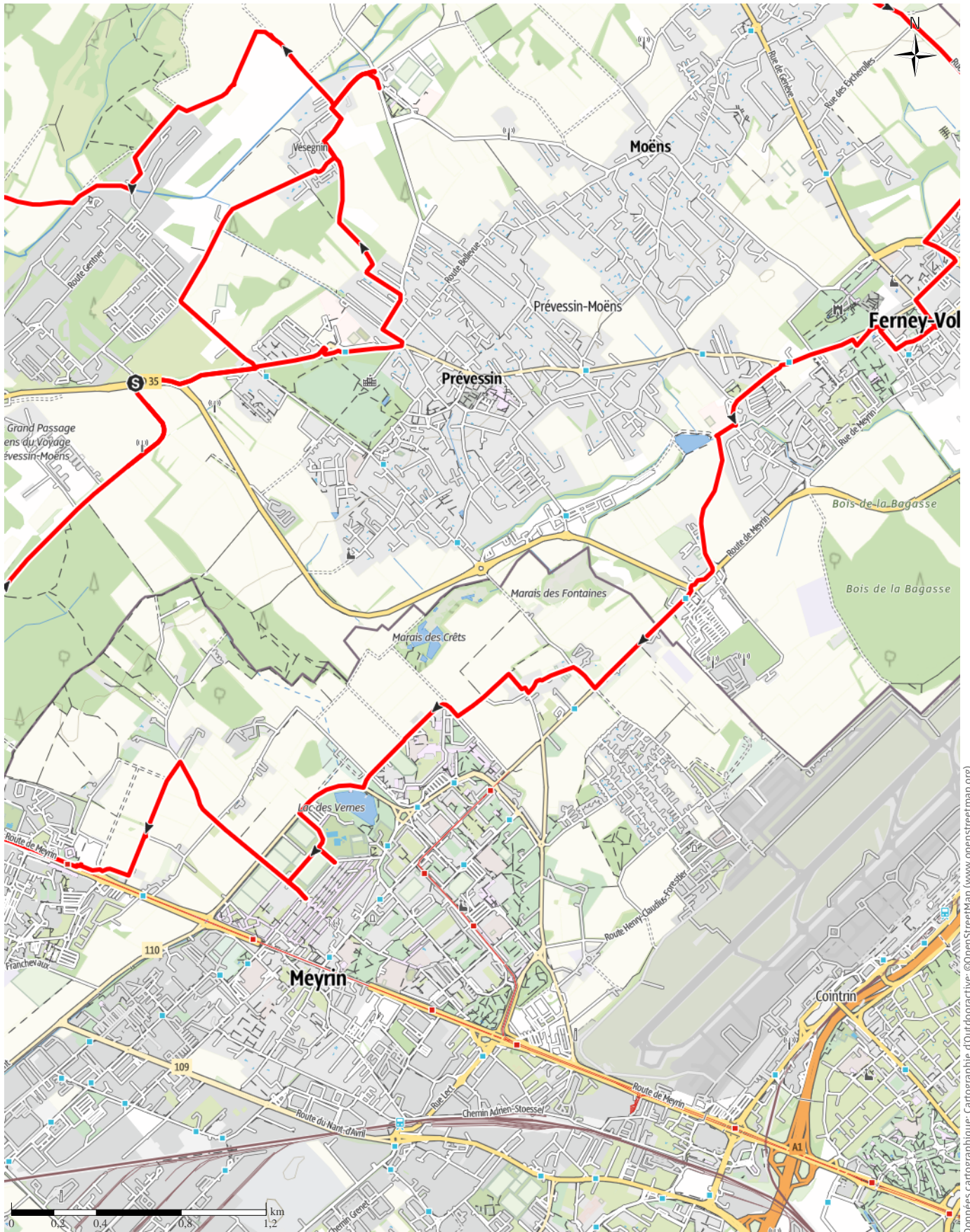
-



Données cartographiques: cartographie d'Outdooractive; ©OpenStreetMap (www.openstreetmap.org)

le parcours Big Bang du CERN : une balade ...

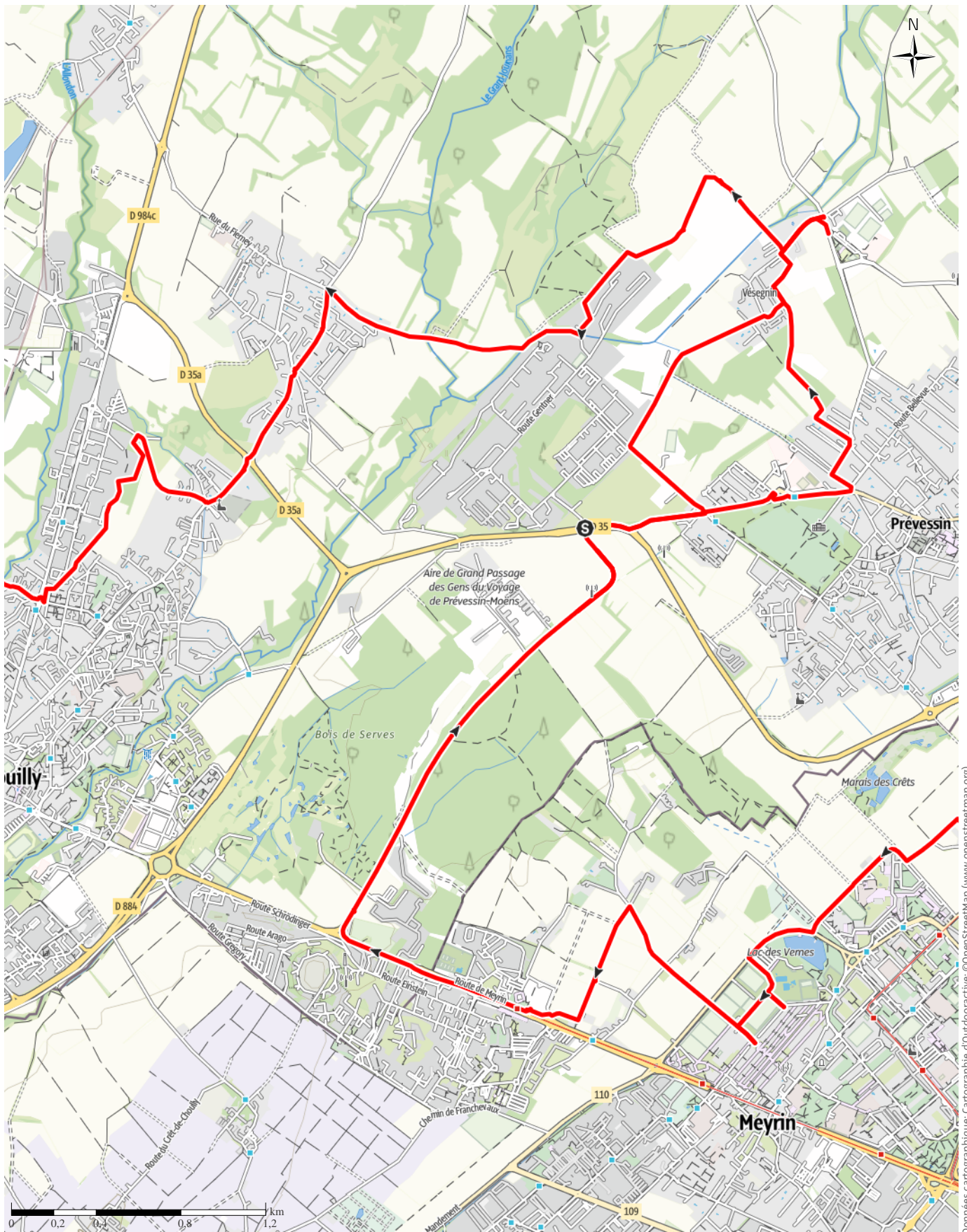
↔ 55,8 km | ⌚ 4:55 h. | ▲ 289 m | ▼ 298 m | Difficulté -



Données cartographiques: cartographie d'Outdooractive; ©OpenStreetMap (www.openstreetmap.org)

le parcours Big Bang du CERN : une balade ...

↔ 55,8 km | ⌚ 4:55 h. | ▲ 289 m | ▼ 298 m | Difficulté -



Données cartographiques: Cartographie d'Outdooractive; ©OpenStreetMap (www.openstreetmap.org)