



©CD74

## INFORMATIONS PRATIQUES

**Départ :** Parking de la Panthiaz, 1983 Route des Frasse

### Comment s'y rendre :

Accès (Voiture) : Depuis Abondance prendre direction La Chapelle d'Abondance (D22), puis Châtel (D22). Après avoir traversé le village de la Chapelle d'Abondance, la télécabine de la Panthiaz et son parking se trouveront à votre droite.

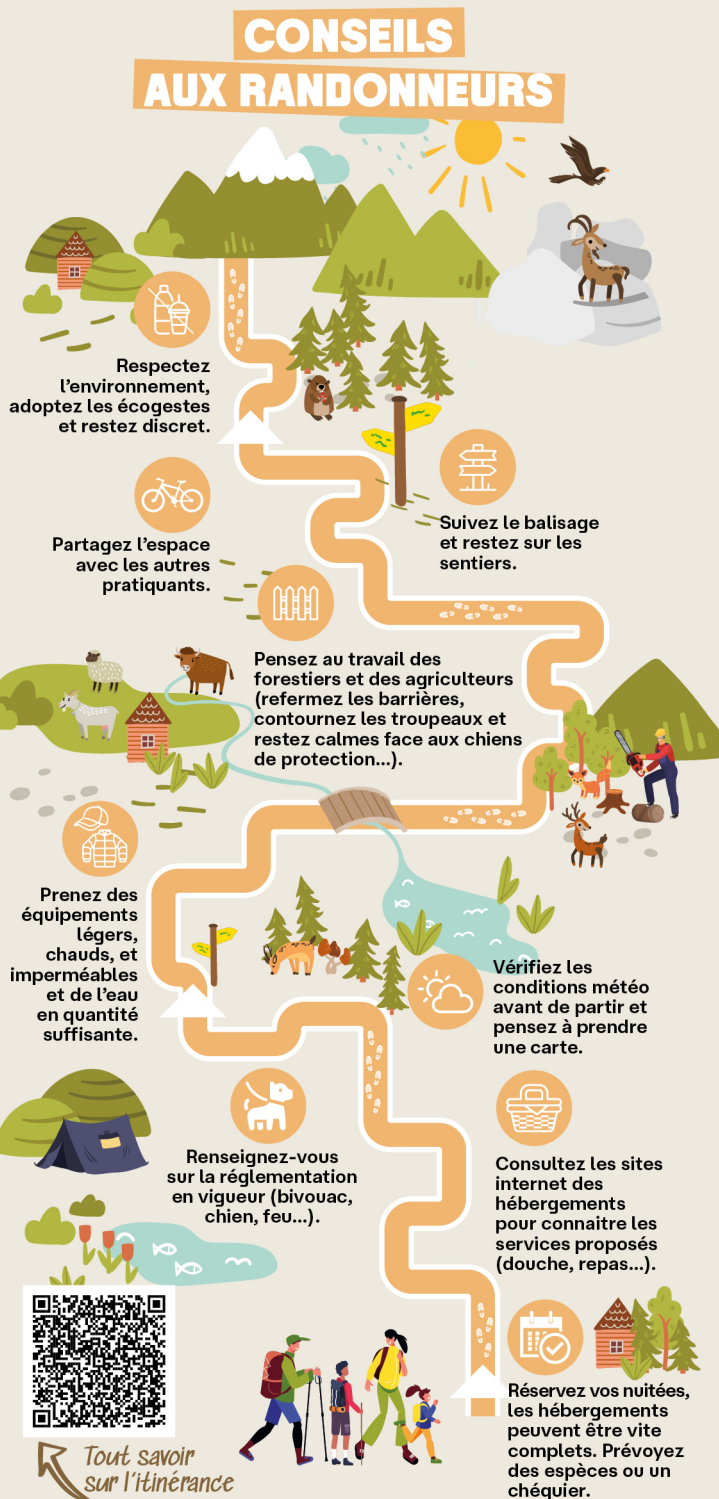
**Période conseillée :** Du 22/06 au 06/09. Se renseigner auprès des gardiens des dates d'ouverture et de fermeture de leur refuge situé sur votre parcours et des conditions d'accès du moment. Sous réserve de conditions d'enneigement et météorologiques favorables.

**Carte :** TOP 25 IGN - N°3528 ET MORZINE

**Informations complémentaires :** Vous entrez dans un site classé Natura 200, veuillez respecter la réglementation en vigueur, les chiens sont autorisés en laisse uniquement sur les sentiers. Pensez à réserver votre nuitée auprès du refuge de Trebantaz avant votre passage.

### INFORMATION

Bureau d'Information Touristique de La Chapelle d'Abondance  
lachapelledabondance@ot-peva.com  
04 50 73 51 41



SAVOIE  
MONT  
BLANC

RANDONNÉE  
ITINÉRANTE

2 jours



©CD74

## TOUR PÉDESTRE DE LA POINTE DES MATTES EN 2 JOURS AVEC NUIT EN REFUGE

**Courte itinérance sportive au départ de la vallée d'Abondance. Des paysages exceptionnels au cœur de la zone naturelle protégée du Mont de Grange.**



### COUPS DE CŒUR

- La découverte du Mont de Grange, un site classé Natura 2000
- Le sommet de la Pointe des Mattes, un des satellites du Mont de Grange
- Un site idéal pour observer la faune et la flore

SECOURS : 112 ou 18 ou 114 par SMS

MÉTÉO : 3250 (2,99 €/appel + prix de l'appel) - www.meteofrance.com

LA CHAPELLE-D'ABONDANCE

Chablais : Portes du Soleil



©C.PIERRON

## ÉTAPES

### Tour pédestre de la Pointe des Mattes en 2 jours - Etape 1

- 3h35
- DIFFICILE
- + 956 m
- 97 m
- 6.79 km

**Refuge de Trébentaz - 06 07 14 49 34**

### Tour pédestre de la Pointe des Mattes en 2 jours - Etape 2

- 1h50
- DIFFICILE
- + 859 m
- 0 m
- 5.43 km

## VOTRE ITINÉRAIRE



### Tour pédestre de la Pointe des Mattes en 2 jours - Etape 1

3h35    DIFFICILE  
 + 956 m    - 97 m    6.79 km

- 1 Au départ du Parking de la Panthiaz suivre la direction « La Panthiaz ».
- 2 A « La Panthiaz » suivre « Pont du Moulin ».
- 3 A partir de « Pont du Moulin », toujours suivre « Les Mattes », puis « Les Mattes par Chalet de Torrens ». Vous passerez par « Sur Bayard », et « Les Crottes » avant d'atteindre le chalet de Torrens.
- 4 Au « Chalet Torrens » continuez en direction de « Les Mattes ».
- 5 Arrivé au sommet des Mattes, suivez la direction « Pont du Moulin par Les Ravières », pour arriver au « Refuge de Trébentaz ».

**Refuge de Trébentaz - 06 07 14 49 34**



### Tour pédestre de la Pointe des Mattes en 2 jours - Etape 2

1h50    DIFFICILE  
 + 859 m    - 0 m    5.43 km

- 1 Au départ du Refuge de Trébentaz, suivre « La Pare du Midi ».
- 2 Arrivé au poteau directionnel « La Pare du Midi » suivre la direction « La Louennaz ».
- 3 A « La Louennaz », suivre la direction « Les Ravières ».
- 4 Au lieu-dit, « Les Ravières » poursuivez en direction de « Pont du Moulin », vous passerez par « Sur Bayard ».
- 5 Arrivé à « Pont du Moulin » le retour au parking de la Panthiaz se fait par le même chemin qu'à l'aller.

## PERMET D'ACCÉDER À



©valdabondance.com

### La Pointe des Mattes

La Pointe des Mattes culmine à 2010m. Du sommet, vous aurez une vue panoramique sur les montagnes de la rive droite de la Dranse et sur les Alpes suisses.

*Toute l'année. Sommet accessible en randonnée uniquement, généralement de mi-juin à mi-septembre, dates pouvant évoluer selon les conditions météorologiques. Se renseigner auprès des offices de tourisme ou des Accompagnateurs en Moyenne Montagne avant toute tentative d'accès.*

Accès libre.

74360 La Chapelle-d'Abondance • ☎ 04 58 57 03 00

## EST SITUÉ DANS UN PARC OU UNE RÉSERVE



©Patrick Braut

### Le Mont de Grange

Culminant à 2432 m d'altitude, le Mont de Grange (Natura 2000) est le plus haut sommet du pays d'Evian-vallée d'Abondance et le deuxième plus haut du Chablais. Il sublime la vallée d'Abondance

en compagnie des Cornettes de Bise.

*Toute l'année. Sommet accessible en randonnée uniquement, généralement de mi-juin à mi-septembre, dates pouvant évoluer selon les conditions météorologiques. Se renseigner auprès des offices de tourisme ou des Accompagnateurs en Moyenne Montagne avant toute tentative d'accès. Sous réserve de conditions météo favorables.*

Accès libre.

Les Granges 74360 Abondance • ☎ 04 58 57 03 00

## ADRESSES UTILES



©Refuge de Trébentaz

### Refuge de Trébentaz

Située à 1900 mètres d'altitude, au cœur de la réserve de chasse du Mont de Grange avec terrasse panoramique, ce refuge est une halte privilégiée, étape du GR5 par le col des Mattes.

*Du 22/06 au 08/09/2024.*

Nuitée : 23 €

Pique-nique à emporter : 11 €

Souper : 25 € (servi à 18h45)

Demi-pension (/ pers.) : de 49 à 58 € (min : dortoir / max : chambre)

Demi-pension enfant (4-12 ans) : de 37 à 58 € (min : dortoir / max : chambre)

Douche : 3 €.

Possibilité d'installer une tente : 6€ par personne.

Nuitée tente + souper : 31€ par personne.

Demi-pension tente : 37€ par personne.

Pas de paiement CB ; espèces ou chèque seulement.

74360 La Chapelle-d'Abondance • ☎ 06 07 14 49 34

<http://refugetrebentaz.canalblog.com>