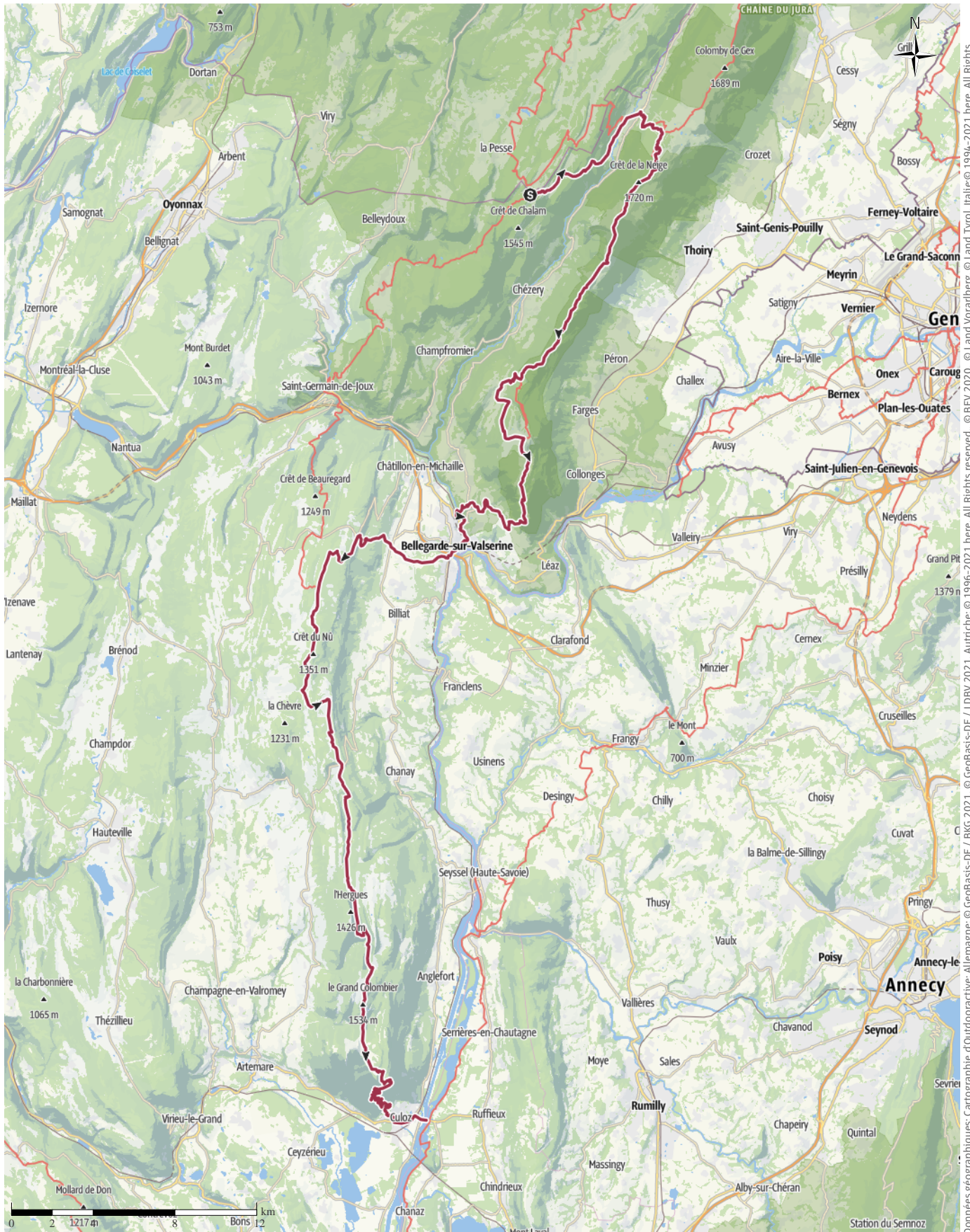


Grande Traversée du Jura à pied : De la Borne au Lion à Culoz

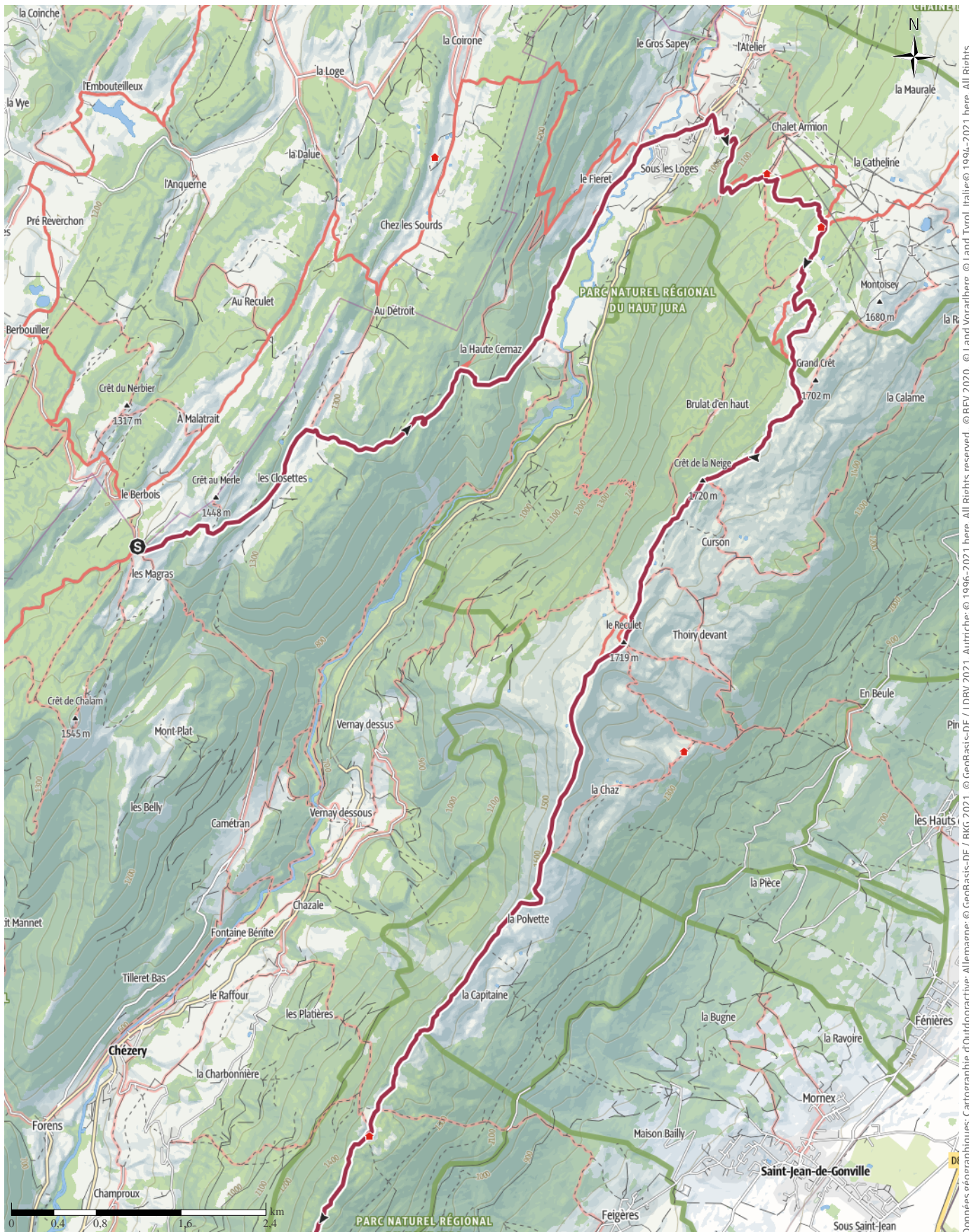
← 100,6 km | ⌚ 31:50 h | ▲ 3600 m | ▼ 4655 m | Difficulté Difficile



Données géographiques: Cartographie d'Outdooractive; Allemagne: © Geobasis-DE / LDBV 2021. Autriche: © 1996-2021 here. All Rights reserved., © BEV 2020, © Land Vorarlberg © Land Tyrol, Italie © 1994-2021 here. All Rights reserved., © Région autonome Bolzano - Tyrol du Sud - Domaine nature, paysage et développement territorial, © Cartago S.R.L., Suisse: Geodata © swisstopo, © BAFU - Bundesamt für Umwelt © IGN Données cartographiques: Cartographie d'Outdooractive; © OpenStreetMap (www.openstreetmap.org)

Grande Traversée du Jura à pied : De la Borne au ...

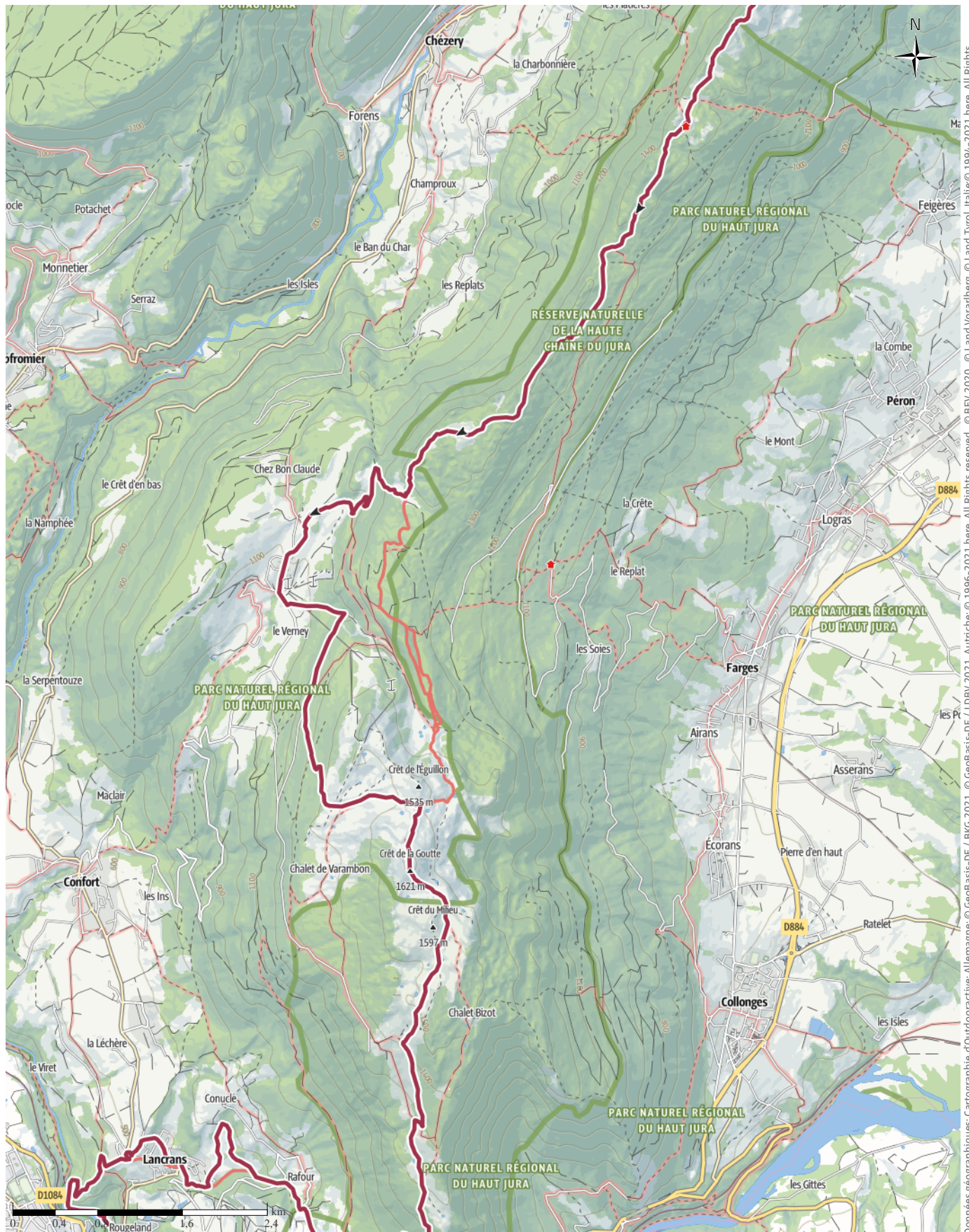
↔ 100,6 km | ⌚ 31:50 h. | ▲ 3600 m | ▼ 4655 m | Difficulté Difficile



Données géographiques: Cartographie d'Outdooractive; Allemagne: © GeoBasis-DE / BKG 2021. Autriche: © 1996-2021 here. All Rights reserved., © BEV 2020, © Land Vorarlberg © Land Tyrol, Italie © 1994-2021 here. All Rights reserved., © Région autonome Bolzano - Tyrol du Sud - Domaine nature, paysage et développement territorial. © Cartago S.R.L., Suisse: Geodata © swisstopo. ©BAFU - Bundesamt für Umwelt © IGN Données cartographiques: Cartographie d'Outdooractive; ©OpenStreetMap (www.openstreetmap.org)

Grande Traversée du Jura à pied : De la Borne au ...

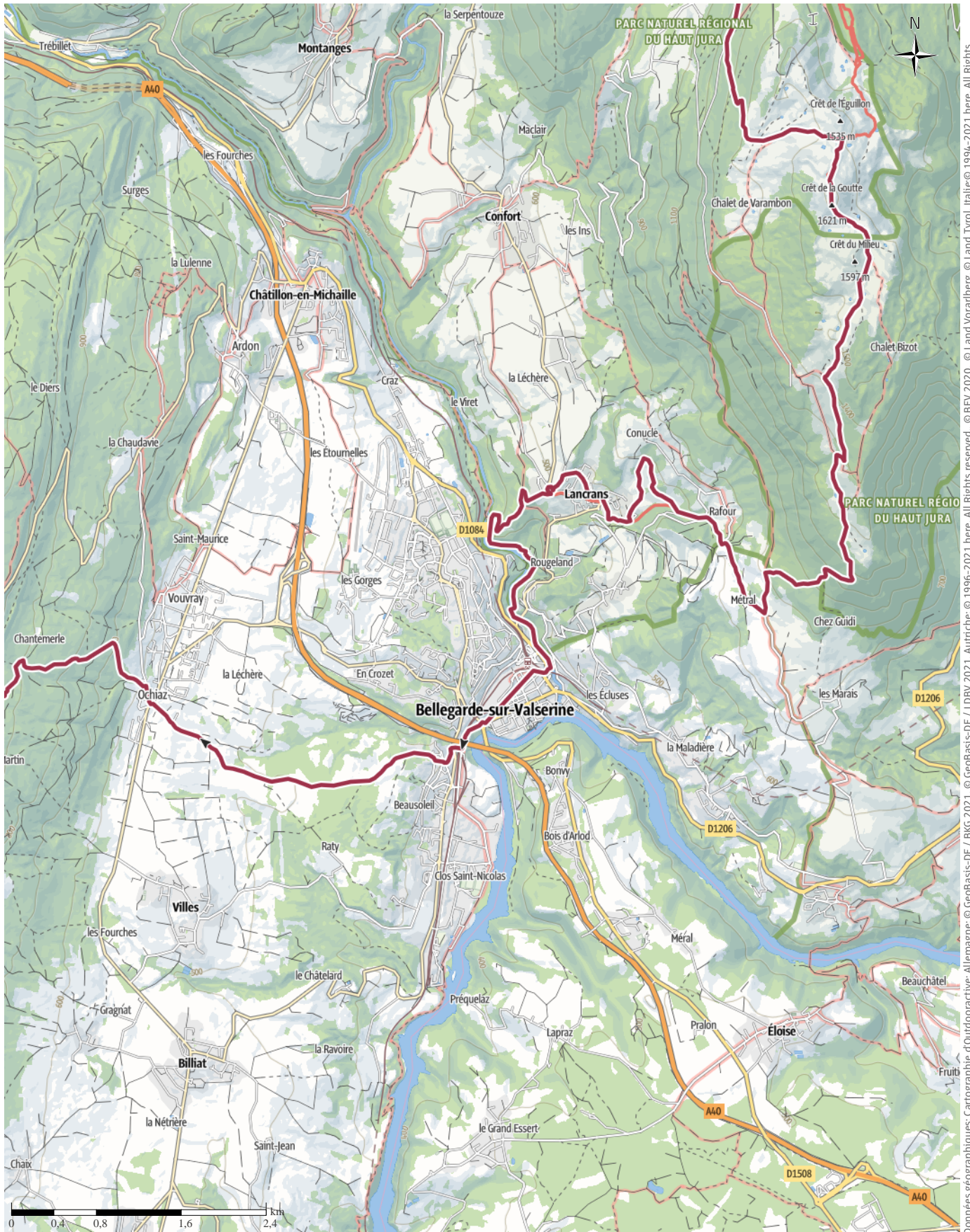
↔ 100,6 km | ⌚ 31:50 h. | 🏔️ 3600 m | 🏔️ 4655 m | 🏔️ Difficulté | 🏔️ Difficile



Données géographiques: Cartographie d'Outdooractive; Al lemanque; © GeoBasis-DE / BKG 2021. © GeoBasis-DE / LDBV 2021. Autriche: © 1996-2021 here. All Rights reserved., © BEV 2020, © Land Vorarlberg © Land Tyrol, Italie© 1994-2021 here. All Rights reserved., © Région autonome Bolzano - Tyrol du Sud - Domaine nature, paysage et développement territorial. © Cartago S.R.L., Suisse: Geodata © swisstopo. ©BAFU - Bundesamt für Umwelt © IGN Données cartographiques: Cartographie d'Outdooractive; ©OpenStreetMap (www.openstreetmap.org)

Grande Traversée du Jura à pied : De la Borne au ...

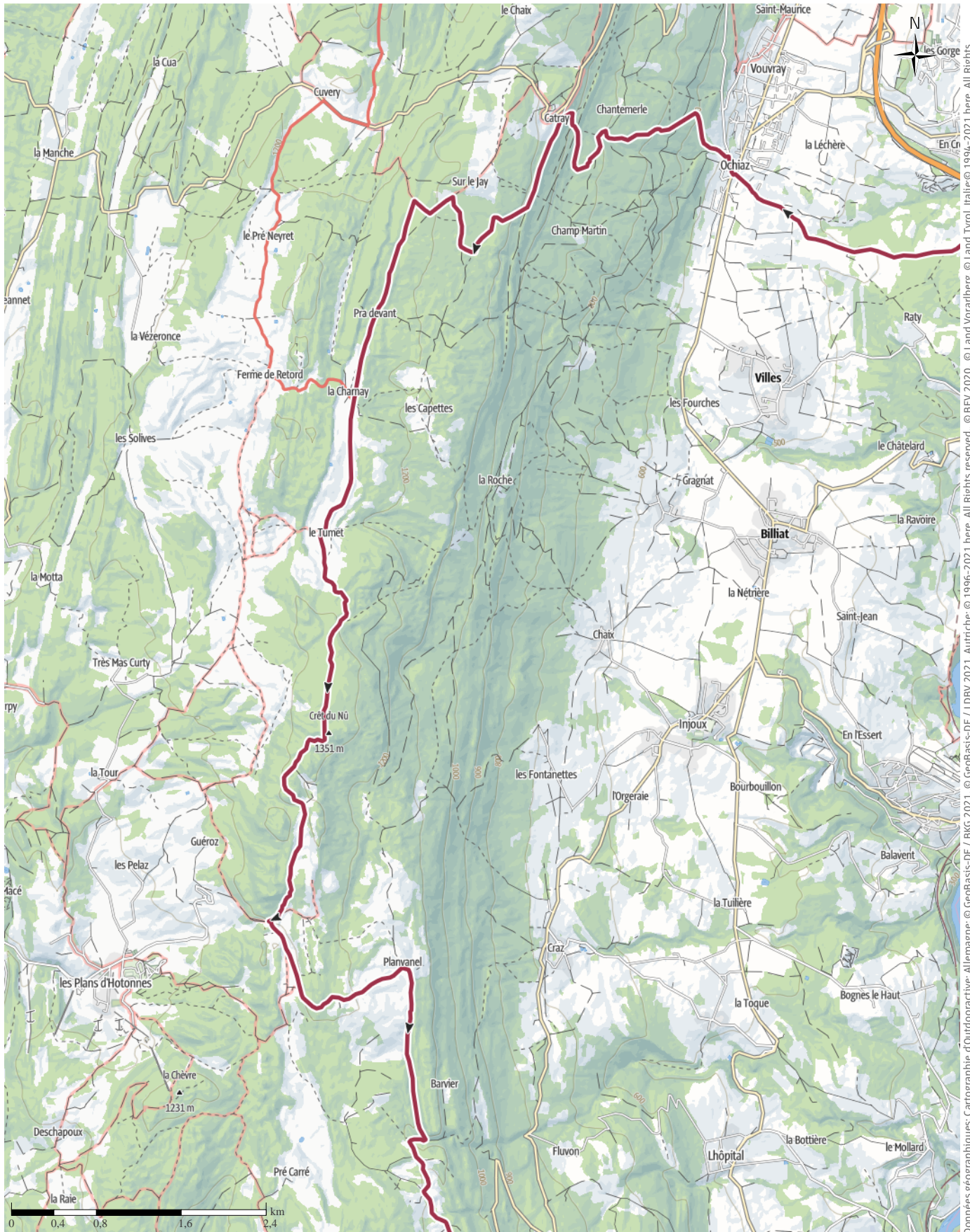
↔ 100,6 km | ⌚ 31:50 h. | 🏔️ 3600 m | 🏔️ 4655 m | Difficulté Difficile



Données géographiques: Cartographie d'Outdooractive; Allemagne: © GeoBasis-DE / LDBV 2021. Autriche: © 1996-2021 here. All Rights reserved., © BEV 2020, © Land Vorarlberg, © Land Tyrol, Italie: © 1994-2021 here. All Rights reserved., © Région autonome Bolzano - Tyrol du Sud - Domaine nature, paysage et développement territorial, © Cartago S.R.L., Suisse: Geodata © swisstopo, © BAFU - Bundesamt für Umwelt © IGN Données cartographiques: Cartographie d'Outdooractive; © OpenStreetMap (www.openstreetmap.org)

Grande Traversée du Jura à pied : De la Borne au ...

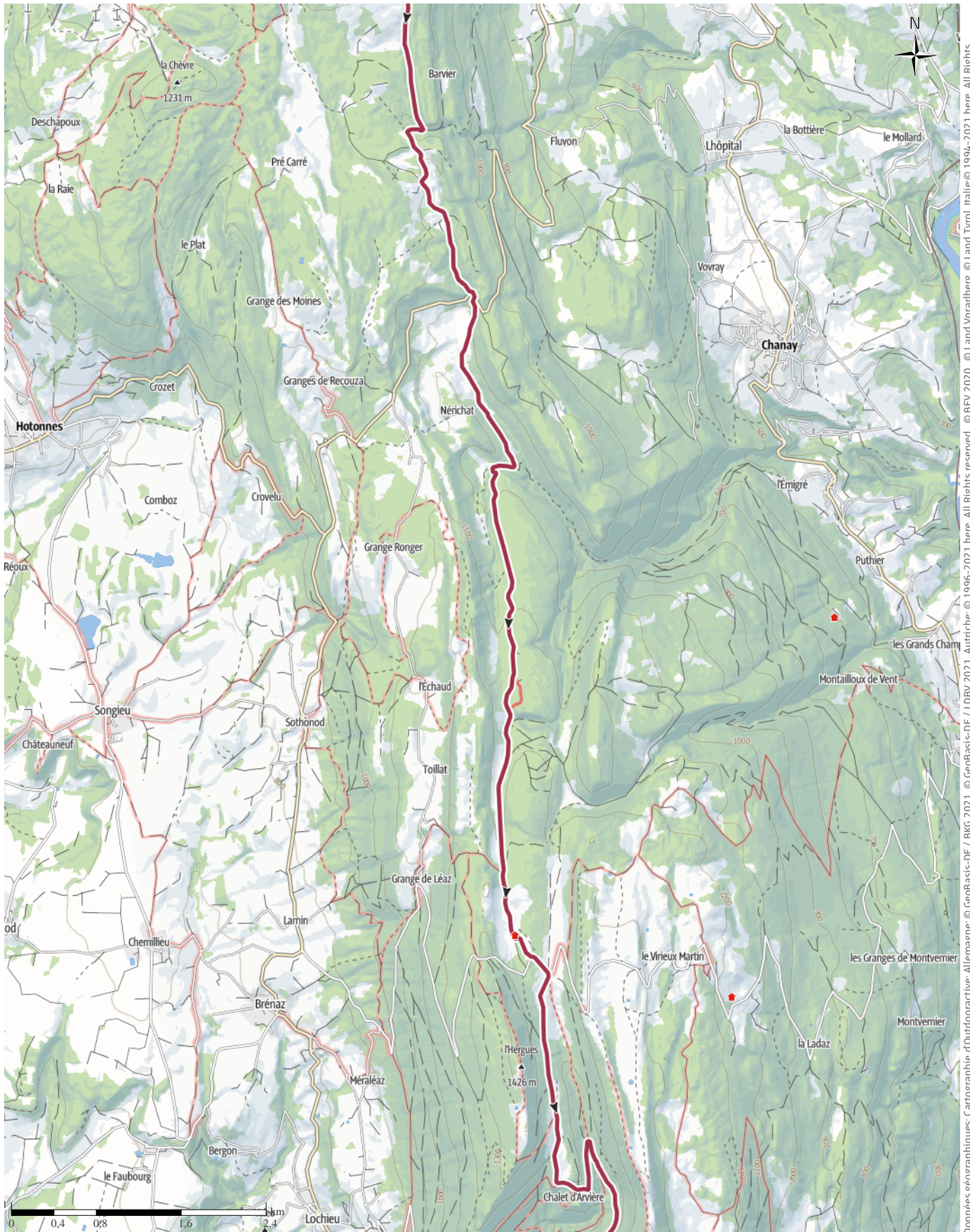
↔ 100,6 km | ⌚ 31:50 h. | ▲ 3600 m | ▼ 4655 m | Difficulté Difficile



Données géographiques: Cartographie d'Outdooractive; Allemagne: © GeoBasis-DE / BKG 2021. © GeoBasis-DE / LDBV 2021. Autriche: © 1996-2021 here. All Rights reserved., © BEV 2020, © Land Vorarlberg © Land Tyrol, Italie: © 1994-2021 here. All Rights reserved., © Région autonome Bolzano - Tyrol du Sud - Domaine nature, paysage et développement territorial. © Cartago S.R.L., Suisse: Geodata © swisstopo. ©BAFU - Bundesamt für Umwelt © IGN Données cartographiques: Cartographie d'Outdooractive; ©OpenStreetMap (www.openstreetmap.org)

Grande Traversée du Jura à pied : De la Borne au ...

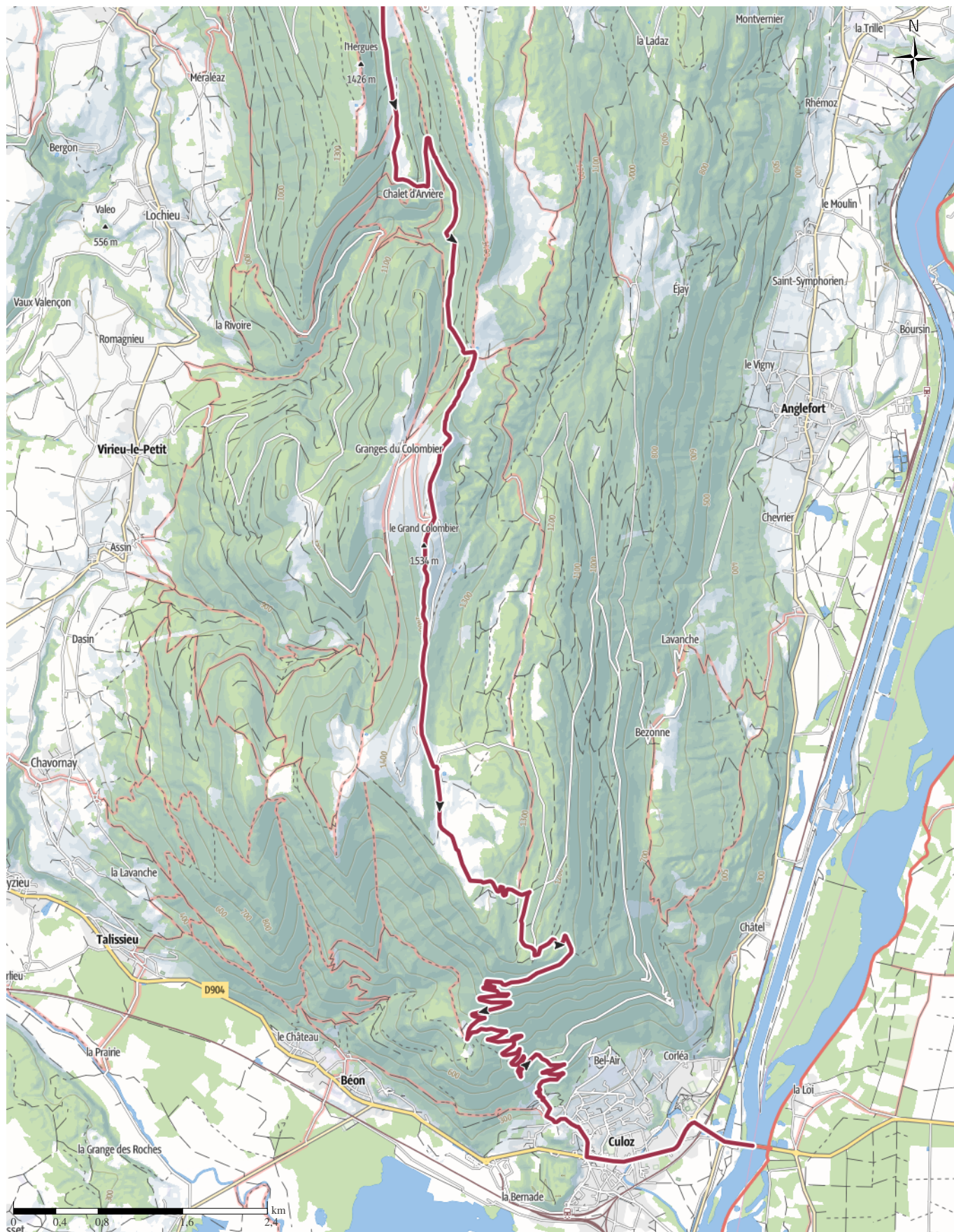
↔ 100,6 km | ⌚ 31:50 h. | 🏔️ 3600 m | 🏔️ 4655 m | Difficulté Difficile



Données géographiques: Cartographie d'Outdooractive; Allemagne: © GeoBasis-DE / BKG 2021. © GeoBasis-DE / LDBV 2021. Autriche: © 1996-2021 here. All Rights reserved., © BEV 2020, © Land Vorarlberg, © Land Tyrol, Italie: © 1994-2021 here. All Rights reserved., © Région autonome Bolzano - Tyrol du Sud - Domaine nature, paysage et développement territorial, © Cartago S.R.L., Suisse: Geodata © swisstopo, © BAFU - Bundesamt für Umwelt © IGN Données cartographiques: Cartographie d'Outdooractive; © OpenStreetMap (www.openstreetmap.org)

Grande Traversée du Jura à pied : De la Borne au ...

↔ 100,6 km | ⌚ 31:50 h. | ▲ 3600 m | ▼ 4655 m | Difficulté Difficile



Données géographiques: Cartographie d'Outdooractive; Allemagne: © GeoBasis-DE / BKG 2021. © GeoBasis-DE / LDBV 2021. Autriche: © 1996-2021 here. All Rights reserved., © BEV 2020, © Land Vorarlberg © Land Tyrol, Italie © 1994-2021 here. All Rights reserved., © Région autonome Bolzano - Tyrol du Sud - Domaine nature, paysage et développement territorial, © Cartago S.R.L., Suisse: Geodata © swisstopo, © BAFU - Bundesamt für Umwelt © IGN Données cartographiques: Cartographie d'Outdooractive; © OpenStreetMap (www.openstreetmap.org)

Grande Traversée du Jura à pied : De la Borne au ...

↔ 100,6 km | ⌚ 31:50 h. | ▲ 3600 m | ▼ 4655 m | Difficulté Difficile



Données géographiques: Cartographie d'Outdooractive; Allemagne: © GeoBasis-DE / BKG 2021. © GeoBasis-DE / LDBV 2021. Autriche: © 1996-2021 here. All Rights reserved., © BEV 2020. © Land Vorarlberg. © Land Tyrol. Italie: © 1994-2021 here. All Rights reserved., © Région autonome Bolzano - Tyrol du Sud - Domaine nature, paysage et développement territorial. © Cartago S.R.L., Suisse: Geodata © swisstopo. ©BAFU - Bundesamt für Umwelt © IGN Données cartographiques: Cartographie d'Outdooractive: ©OpenStreetMap (www.openstreetmap.org)