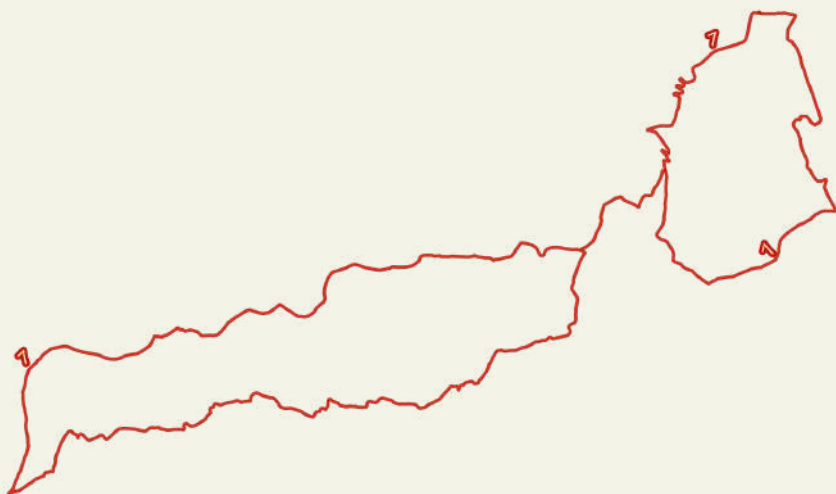


# DIEULEFIT

## PARCOURS TRAIL

### N°7 - LE 8 DE DIEU-GRÂCE AU MONT RACHAS



Dieulefit



20.2 km



1015 m



2H30 - 5H00

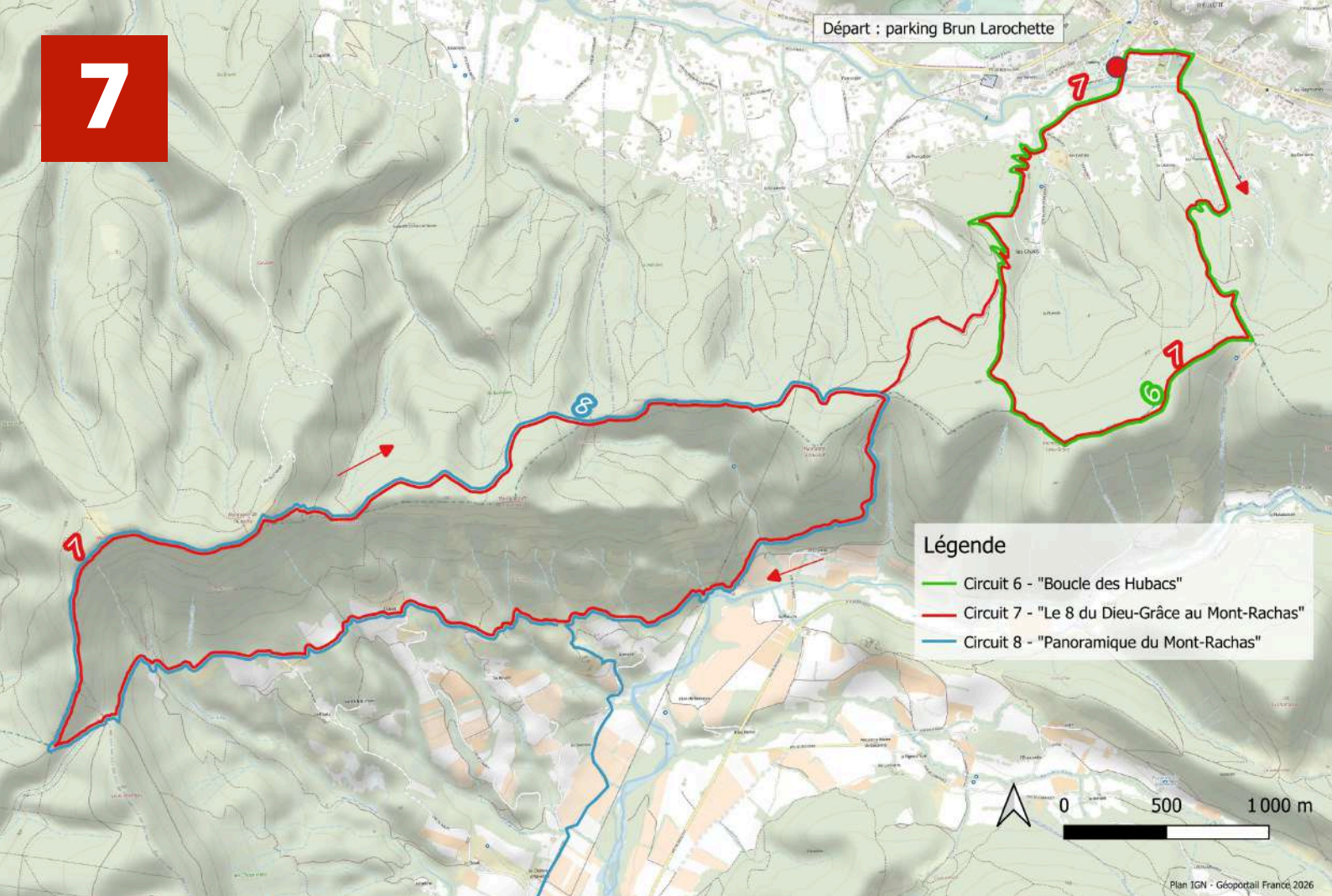
7

*Parcours réalisable dans le sens horaire.*



**7**

Départ : parking Brun Larochette



## N°7 - LE 8 DE DIEU-GRÂCE AU MONT RACHAS

À deux pas de la ville, une véritable sortie en pleine nature vous attend pour arpenter les montagnes et vallons alentours. Après le Col de la Ruche et la montagne de Dieu-Grâce vous redescendrez en direction de la Tour d'Alençon par des sentiers très joueurs, en descente ou en balcon.

Vous remontrerez ensuite progressivement jusqu'au Mont Rachas. Profitez de la vue sur les hauteurs jusqu'à la Montagne de l'Autèche avant de replonger dans les bois pour redescendre jusqu'au point de départ. Ce profil ravira les amateurs de descente avec ses 8 kilomètres pour allonger la foulée sur la fin de parcours.

**Difficulté****X**

<https://www.dieulefit-tourisme.com/>

