

85

De Bellecombe au Refuge de la Femma



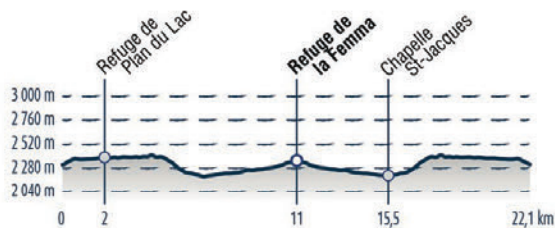
Accès au départ

Val-Cenis - Termignon, Bellecombe.

Depuis Termignon, RD126 jusqu'au parking de Bellecombe (payant en juillet et août).



Scannez et suivez le parcours avec votre appli préférée



Au pied des grands glaciers



Au pied des grands glaciers, parcourez les pelouses alpines et pénétrez dans le cœur du Parc national de la Vanoise. Cette journée de refuge en refuge vous invite au voyage dans un site emblématique.



Au fil de la balade

Quelle aubaine en été de profiter d'un bus qui vous dépose à votre point de départ !

Le passage par le Refuge du Plan du Lac depuis Bellecombe permet une bonne mise en jambe.

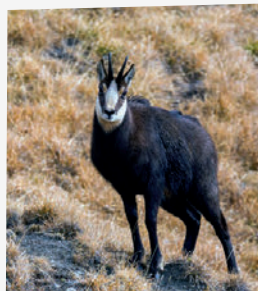
Après une rencontre avec Dame marmotte, si peu farouche à votre approche et qui vous surveille d'un œil vigilant, face à tous ces glaciers qui ont fait rêver tant d'alpinistes chevronnés, vous parcourez les kilomètres avec facilité. Prêtez attention à ces pierriers surdimensionnés qui abritent chamois et bouquetins.

Mais quelle est cette silhouette dans le ciel ? Le gypaète vous observerait-il du haut d'un thermique d'air chaud ou d'un de ses nichoirs préférés ? Ce rapace rare est un habitué du lieu. Il vous réservera peut-être une photo...

Arrivé au refuge, votre envie d'aventure se réveille : la prochaine fois c'est sûr, vous y passerez la nuit...

Après une pause épicurienne en terrasse, prenez le chemin du retour sans vous pressez. Vous y croisez les adeptes des balades tardives et les photographes du soleil couchant.

Le petit +



Pour éviter toute déception, pensez à réserver votre nuit en refuge, car il y a peu de places disponibles et les randonneurs y sont souvent en groupes : refuge.femma@vanoise-parcnational.fr

Le chamois - C. Balais, PN de la Vanoise