

## Olivier Eyraud, Guide Naturaliste

« Ce livret vous présente une synthèse de mes activités :

- Balades et randos à thèmes ; séjours / stages
- Conférences / diaporamas ; ateliers
- Visites du Patrimoine

...bonne lecture et à bientôt ! »



Les informations ci-après sont également disponibles sur mon site

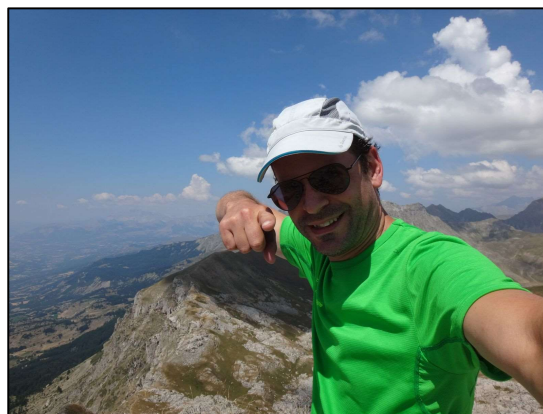
[www.eyraudnature.fr](http://www.eyraudnature.fr)

Version 2020

### Qui Suis-je ?

« Après mes études dans l'écologie à l'université puis au Muséum National d'Histoire Naturelle, j'ai travaillé en Bureaux d'études dans l'expertise naturaliste et ornithologique en France et à l'étranger. L'envie de partager de façon ludique auprès du plus grand nombre ma passion de la faune, flore, patrimoine et astronomie a lentement germé en moi...

Ayant le Brevet d'Etat d'Accompagnateur en Montagne (donc habilité à l'encadrement : sorties pédagogiques, sécurisées et assurées), je mets en exergue la plus-value naturaliste et propose différentes formules de sorties et séjours, conférences / diaporamas et ateliers avec une approche ludique et conviviale.



Chaque randonnée est unique... la nature nous réservant tant de surprises pour qui sait les déceler ! C'est donc en tant que Guide naturaliste que je vous propose maintenant de nous échapper en pleine Nature... »

Autres informations, articles de presse, photos... sur mon site internet :

<http://eyraudnature.fr/2016/04/06/qui-suis-je/#gallery-1/0/>

Olivier EYRAUD

AEM, Guide Naturaliste Ornithologue & du Patrimoine

☎ 06.83.54.81.18 / o.eyraud@yahoo.fr / Siret 80997799400015

[www.eyraudnature.fr](http://www.eyraudnature.fr)

# La Montagne Etoilée

Observation des étoiles, constellations, autres objets célestes



Le mercredi et sur demande

Horaires évolutifs selon la saison (départ au crépuscule)

Charges, Réallon (...)

Pour toute la famille

## Description

Nous commencerons notre sortie par une courte balade crépusculaire. L'intérêt se portera sur l'observation de la nature, du paysage et patrimoine environnants avec vue sur le lac et les montagnes environnantes. Nous serons témoins de la magie qui s'opère en ces lieux, au crépuscule, entre chiens et loups et écouterons les changements si particuliers des sonorités environnantes (changements d'ambiance, de couleurs, de bruits, de senteurs).

Notre regard se posera ensuite sur le ciel nocturne afin de détailler les premières constellations visibles, qui pointeront sur les montagnes pour se refléter dans les eaux du lac. « Apparition » des premières planètes (Jupiter, Saturne, Vénus, Mars selon les dates) et étoiles visibles (Sirius, Arcturus, Véga, l'Etoile polaire de son doux nom *Stella polaris*).

Petits et grands découvrent ainsi en s'amusant certains contes sur les constellations. La qualité du ciel du territoire permet une visibilité exceptionnelle, idéale pour approfondir les observations en observant avec le matériel optique des amas, nébuleuses, étoiles doubles ou autre galaxie....

## Difficultés

Durée : 3h minimum

Niveau : marche facile

Dénivelé : environ 50 m

## Tarifs

22 €/adulte ; 15 €/enfant - de 14 ans

## Matériel et équipements à prévoir

Se munir de vêtements chauds adaptés à la saison (soirées pouvant être fraîches l'été), de chaussures de randonnées de préférence (ou tennis à crampons). Penser à une boisson et un coupe-faim, aux jumelles et appareil photo si vous en possédez.

Olivier EYRAUD

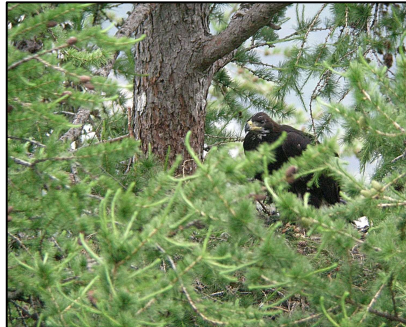
AEM, Guide Naturaliste Ornithologue & du Patrimoine

☎ 06.83.54.81.18 / o.eyraud@yahoo.fr / Siret 80997799400015

[www.eyraudnature.fr](http://www.eyraudnature.fr)

# Chamois, Aigle, Loup

« Partons à la quête d'animaux mythiques »



½ journée (hiver en raquettes), horaires évolutifs selon la saison

Différentes destinations (Réallon, Champoléon...)

Pour toute la famille

## Description

Un ongulé de montagne, le Chamois des Alpes ; un oiseau royal, l'Aigle... tous deux seront notre fil directeur et notre quête pour observer à la longue-vue ces animaux mythiques au cœur du Parc National des Ecrins !

A l'issue d'une marche d'approche, nous pourrons nous mettre à l'aise pour chercher et observer les chamois qui sont visibles plus ou moins proches, selon les périodes de l'année. L'Aigle royal quant à lui niche ici (en 2014 et 2016 avec à chaque fois deux aiglons à l'envol). Selon la période, si ce n'est pas au nid, c'est en l'air que l'on pourra le voir voler en compagnie des jeunes de l'année...

Les autres aspects naturels et humains ne seront pas délaissés dans ce cadre magique au sein du Parc National des Ecrins.

## Difficultés

Durée : environ 3h30

Niveau : marche facile

Dénivelé : moins de 200 m

## Tarifs

22 €/adulte ; 15 €/enfant - de 14 ans

## Matériel et équipements à prévoir

Se munir de vêtements chauds, de chaussures adaptées (de randonnées de préférence, ou tennis à crampons). Penser à une boisson et un coupe-faim, aux jumelles et appareil photo si vous en possédez.

Olivier EYRAUD

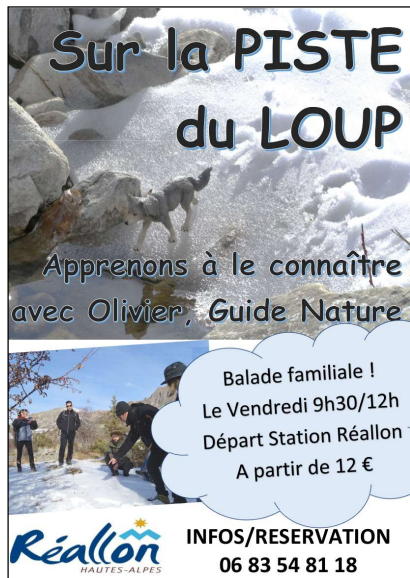
AEM, Guide Naturaliste Ornithologue & du Patrimoine

☎ 06.83.54.81.18 / o.eyraud@yahoo.fr / Siret 80997799400015

[www.eyraudnature.fr](http://www.eyraudnature.fr)

# Sur la piste du Loup

## « Apprenons à le connaître »



Jeudi à  
9h30

Station de  
Réallon

Toute la famille

### Description

Au cours d'une balade en montagne dans la neige, nous découvrirons quelques secrets que nous réserve la nature au cours de l'hiver. C'est si différent de l'été qu'on en perd nos repères ; quel animal vit ici et comment ?

Le loup sera le fil conducteur et nous aborderons son écologie, sa vie, son histoire et sa présence ici. Dans la peau d'un trappeur, nous partirons à la recherche du loup ainsi que des autres animaux qui vivent ici. Les voir bien sûr mais aussi trouver et suivre leurs traces : les empreintes et pistes (écureuils, lièvres, chevreuils, cerfs, chamois, oiseaux...).

Et probablement qu'une surprise de taille nous attend, mais chut... avançons silencieusement à pas de loups...

### Difficultés

Durée : 3h

Niveau : marche facile

Dénivelé : environ 100 m

### Tarifs

Location de raquettes non incluses : 22€/adulte ; 15 €/enfant - de 14 ans

### Matériel et équipements à prévoir

Se munir de vêtements appropriés (gants, bonnet, écharpe...) et de chaussures étanches. Penser à la boisson, coupe-faim, lunettes de soleil, crème solaire... aux jumelles et appareil photo si vous en possédez.

Olivier EYRAUD

AEM, Guide Naturaliste Ornithologue & du Patrimoine

☎ 06.83.54.81.18 / o.eyraud@yahoo.fr / Siret 80997799400015

[www.eyraudnature.fr](http://www.eyraudnature.fr)

# Randonnées insolites

## « Nature et dépaysement »



**En journée  
(Hiver en raquettes)**

**Différentes destinations  
(Serre-Ponçon,  
Embrunais,  
Queyras...)**

**Panorama, Nature,  
Dépaysement  
Marche modérée**

### Description

Cette randonnée à la journée vous permettra de parcourir des lieux insolites qui dominent la vallée en privilégiant des objectifs féeriques et sauvages, tout en restant accessibles.

Cette échappée nous permettra, au-delà du dépaysement, de prendre le temps d'être attentif à la faune, la flore, la géologie, l'histoire. Nous ferons l'arrêt pique-nique dans un lieu magique (selon les sorties : lac, col, torrent, mélézin) ; ce sera l'occasion pour vous de déguster des spécialités locales.

### Difficultés

Durée : 7h environ

Niveau : marche à allure modérée avec pauses régulières et adaptation aux capacités physiques

Dénivelé : été 800 m (variable selon les parcours et le niveau du groupe) ; moins en hiver avec les raquettes.

### Tarifs

34 €/adulte ; 22 €/enfant - de 14 ans

### Matériel et équipements

Se munir de vêtements appropriés (selon la saison), chaussures de marche (ou tennis à crampons à défaut), bâtons de marche (si vous en avez l'habitude). Penser au pique-nique et à l'eau (minimum 1,5 litre par personne), lunettes de soleil, crème solaire... Jumelles et appareil photo si vous en possédez.

**Olivier EYRAUD**

**AEM, Guide Naturaliste Ornithologue & du Patrimoine**

☎ 06.83.54.81.18 / o.eyraud@yahoo.fr / Siret 80997799400015

[www.eyraudnature.fr](http://www.eyraudnature.fr)

# Conférences et diaporamas Nature

« Réchauffement, faune, montagne, photographe, flore... »



Pour tous  
(groupes,  
hébergeurs  
assos,  
scolaires...)

A LA  
DEMANDE

## Description

Plusieurs thématiques sont déjà proposées et d'autres peuvent également l'être sur demande. Afin de rendre plus dynamique et interactif ces moments, l'illustration est mise en avant (diaporama de type 'powerpoint', vidéos, diffusions audio...).

## Exemple de thématiques déjà réalisées :

- Le réchauffement climatique et ses conséquences sur la nature (oiseaux migrateurs, sédentaires...);
- L'adaptation de la faune et de la flore à l'altitude;
- Les animaux en montagne...

La durée est variable selon le contenu et la demande (déjà réalisé : de 20 minutes à 2h)

Un temps pour les questions est prévu en fin d'intervention afin de favoriser les échanges et retours d'expérience.

## Matériel à disposition

Vidéoprojecteur, pointeur laser, écran et laptop  
Photothèque personnelle (digiscopie, Bridge 600 mm...)

**Tarif** de l'intervention (déplacements, préparation et présentation incluse) : 135 €

Devis sur demande

Olivier EYRAUD

AEM, Guide Naturaliste Ornithologue & du Patrimoine

☎ 06.83.54.81.18 / o.eyraud@yahoo.fr / Siret 80997799400015

[www.eyraudnature.fr](http://www.eyraudnature.fr)

# Ateliers enfants / ados / scolaires

## « Mettre ses sens en éveil, attiser la curiosité »



A destination des  
scolaires, centres aérés,  
groupes, hébergeurs...

A LA DEMANDE

### Description

Je propose plusieurs ateliers en salle (cette activité peut être pratiquée à l'extérieur au cours d'une autre séance d'application). Exemple de thématiques :

- **Le ciel étoilé** : découverte de l'astronomie à partir de l'observation de la voûte céleste (projection en salle) nous découvrons le système solaire et ses spécificités, la voie lactée et autres merveilles célestes. Le rapport d'échelles est abordé tout comme notre position de terriens dans l'Univers. Des contes autour des constellations sont aussi proposés.
- **Les animaux ont la parole** : l'histoire d'un oiseau et d'un mammifère qui se la racontent sur leur vie bien différente en hiver (lequel hiberne, lequel migre ou résiste à l'hiver en montagne... Comment font-ils ?). Un discours improbable entre deux êtres drôles et touchant.
- **Les bêtes à plumes** : découverte pratique des oiseaux (deux séances). Qu'est-ce que sont ces drôles d'« espèces » d'où viennent-elles et pourquoi voler ? Comment les distinguer et pourquoi ? Quelques identifications d'oiseaux communs (en salle et puis à l'extérieur). Pourquoi chanter ? (Rôles du chant, des cris) ; jeu d'identifications sonores (en salle et à l'extérieur).

D'autres thématiques peuvent être proposées sur demande.

Afin de rendre plus dynamique et interactif ces moments, l'illustration et les échanges sont mis en avant.

### Matériel à disposition

Vidéoprojecteur, pointeur laser, écran et laptop

Mallette pédagogique, peluches marionnettes...

Photothèque personnelle (digiscopie, Bridge 600 mm...)

**Tarif** (déplacements, préparation et intervention) : 135 €

Olivier EYRAUD

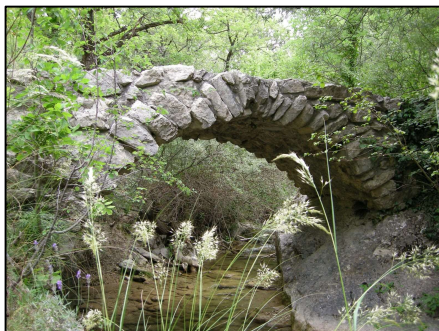
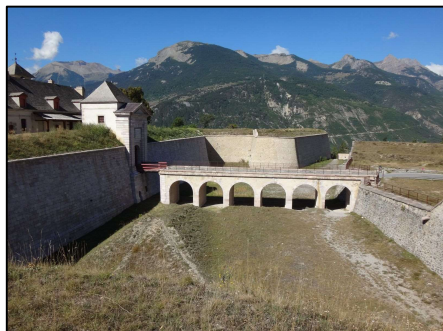
AEM, Guide Naturaliste Ornithologue & du Patrimoine

☎ 06.83.54.81.18 / o.eyraud@yahoo.fr / Siret 80997799400015

[www.eyraudnature.fr](http://www.eyraudnature.fr)

# Visites guidées du Patrimoine

## « Lieux magiques historiques, culturels, naturels »



Visite guidée d'un  
Mont Dauphin  
insolite et  
d'autres lieux  
d'intérêts

Pour tous

### Description

C'est en tant que guide du patrimoine que je vous emmène à la rencontre de différents lieux à visiter selon vos envies.

Quelques exemples (non exhaustif) de possibilités de visites :

- Mont-Dauphin (visite de la fortification Vauban inscrite au patrimoine mondial de l'UNESCO)
- Briançon (cité Vauban UNESCO) et vallée de la Clarée
- Saint-Véran (commune la plus haute d'Europe) et le Queyras
- Le lac de Serre-Ponçon (histoire de sa création, barrage en terre...)
- Le Champsaur (particularités, fromageries...)
- ...

A travers des explications et anecdotes sur les lieux, vous profiterez de l'expérience et de la connaissance de votre guide ainsi que de l'accès aux meilleurs lieux.

### Difficultés

Durée : 3 à 4h

Niveau : marche facile

Dénivelé : moins de 100 m

### Tarifs

22 €/adulte ; 15 €/enfant - de 14 ans

### Matériel et équipements à prévoir

Se munir de vêtements adaptés. Penser à une boisson et un coupe-faim, aux jumelles et appareil photo si vous en possédez.

Olivier EYRAUD

AEM, Guide Naturaliste Ornithologue & du Patrimoine

☎ 06.83.54.81.18 / o.eyraud@yahoo.fr / Siret 80997799400015

[www.eyraudnature.fr](http://www.eyraudnature.fr)



# Week-end Nature et Patrimoine

## « Voir le Lac et ses environs autrement »

Cette activité vous est proposée en partenariat avec le Comité de promotion de Serre-Ponçon.



Sur 2 jours

Pour toute  
la famille,  
hébergeurs  
& groupes

### Description

Une évasion le temps de deux journées afin de rompre avec le quotidien et découvrir la vie d'hier et d'aujourd'hui de la vallée de Serre-Ponçon et de son lac.

Le plus grand barrage en terre d'Europe avec 1,2 milliards de m<sup>3</sup> d'eau : inconcevable à l'époque et pourtant réalisé grâce à une technique mise au point au XX<sup>ème</sup> siècle qui vous sera détaillée et que vous découvrirez par une randonnée avec points de vue et depuis le cœur même : l'intérieur du monstre vous sera ouvert pour une visite inoubliable.

**Premier jour :** balade à proximité du lac avec comme paysage les montagnes et leurs reflets sur les eaux. L'histoire de la vallée vous sera contée et les richesses naturelles seront à l'honneur. Nous prendrons un repas composé de produits locaux, à proximité du barrage là où la vue est imprenable ! Les gourmands pourront ainsi en profiter et se détendre avant la visite du barrage qui se déroule en après-midi.

**Deuxième jour :** randonnée nature en montagne au-dessus du lac. Un pique-nique sera tiré du sac : nous aurons ainsi tout le temps nécessaire afin de découvrir les thématiques variées des lieux (animaux, fleurs, géologie, vie de la montagne...) au cours d'un itinéraire varié (circuit).

### Difficultés

Durée : maximum 7h pour la randonnée du deuxième jour

Niveau : marche facile

Dénivelé : 250 m

### Tarifs

60 €/adulte ; 38 €/enfant - de 14 ans. Le prix ne comprend pas les différents repas ni l'hébergement. Il comprend les visites des deux jours. Le transport sur place se fait en voiture individuelle (optimisation par covoiturages).

### Matériel et équipements à prévoir

Se munir de vêtements adaptés. Penser à l'eau, lunettes et crème de soleil ; aux jumelles et appareil photo si vous en possédez. Prévoir un pique-nique pour le deuxième jour (possibilité d'achats sur place la veille).

Olivier EYRAUD

AEM, Guide Naturaliste Ornithologue & du Patrimoine

☎ 06.83.54.81.18 / o.eyraud@yahoo.fr / Siret 80997799400015

[www.eyraudnature.fr](http://www.eyraudnature.fr)

# Randos sur plusieurs jours pour les groupes constitués

## « Découverte insolite d'une région »



Plusieurs jours  
selon vos envies

Nombreuses  
destinations  
(Alpes et en  
dehors)

### Description

Nous partirons chaque jour depuis votre hébergement à la découverte d'un nouveau secteur à travers une randonnée en montagne ou d'une visite du patrimoine (selon le programme élaboré). Ce séjour peut se faire toute l'année. En hiver les randonnées se font en raquettes.

Effectivement, le séjour s'organise et se confectionne ensemble, en amont, selon les demandes du groupe avant l'élaboration d'un devis. Une réunion d'accueil et présentation du séjour par votre guide à votre arrivée est prévue (incluse sans supplément de coût).

Des options sont possibles : une soirée astronomique peut se rajouter ou bien un diaporama (cf. fiches dédiées).

Enfin, habitant de la vallée, j'ai à cœur d'être dans le partage des connaissances sur le patrimoine naturel et culturel. Je privilégie la randonnée en boucle, la sécurité, les points d'intérêts (lacs sauvages, animaux et flore à observer...).

### Difficultés

Durée : variable, autour de 7 h

Niveau : marche à allure modérée et adaptation aux capacités physiques

Dénivelé : 400 à 1500 m (adaptable ; variable selon les parcours et la demande préalable du groupe)

### Tarifs

200 € pour une journée (ou 135 € pour la demi-journée) quel que soit la thématique (randonnée, balade nature, visite du patrimoine, diaporama...). Valable pour les groupes jusqu'à 15 personnes maxi. Au-delà nous pouvons constituer deux groupes (du même niveau ou pas) en faisant intervenir mon collègue naturaliste AEM associé.

### Matériel et équipements

Se munir de vêtements appropriés (prévoir imperméable), chaussures de marche (ou tennis à crampons à défaut). Penser au pique-nique à la boisson (minimum 1,5 litres d'eau par personne), lunettes de soleil, crème solaire... Jumelles et appareil photo si vous en possédez. Pour l'hiver prévoir des raquettes, bâtons (pouvant aussi être loués sur place).

Olivier EYRAUD

AEM, Guide Naturaliste Ornithologue & du Patrimoine

☎ 06.83.54.81.18 / o.eyraud@yahoo.fr / Siret 80997799400015

[www.eyraudnature.fr](http://www.eyraudnature.fr)

## Séjours / stages oiseaux mammifères

Pour prendre le temps avec le confort du « tout-compris »



Différents départs  
programmés et sur  
demande avec  
Pulsatille, association  
de Tourisme, inscrite  
au registre national  
ATOOUT FRANCE,  
affiliée APRIAM

Séjour oiseaux Sud  
Ecrins ; Camargue,  
Crau, Alpilles

Fiches techniques, informations, inscriptions :

[http://www.pulsatille.com/naturalisme\\_planning.php](http://www.pulsatille.com/naturalisme_planning.php)

### STAGE ORNITHO ECRINS / SERRE-PONÇON

Ce séjour vous permettra de vous familiariser avec les oiseaux alpestres dans un des plus beaux massifs de France : le sud des Ecrins et les reliefs autour du lac de Serre-Ponçon entre Embrunais et Gapençais. Les secteurs et milieux visités sont variés tels que les forêts montagnardes et subalpines, les pelouses d'alpages... L'approche est privilégiée et la priorité est donnée à la recherche, l'écoute et l'observation des oiseaux et autres animaux visibles (mammifères, reptiles, amphibiens, insectes, flore).

L'hébergement se fait dans un agréable gîte de montagne, au-dessus du Lac de Serre-Ponçon proche des Orres. C'est un petit village typique en position dominante aux portes du parc national des Ecrins.

### STAGE ORNITHO CAMARGUE, CRAU, ALPILLE

- la Camargue, zone humide internationale pour les oiseaux d'eau, dans le delta du Rhône ;
- la Crau, vaste zone steppique constituant l'ancien delta de la Durance et présentant des atouts uniques pour des espèces à enjeux de conservation ;
- les Alpilles, îlot de calcaire qui domine la vaste plaine alentour, territoire de rapaces et d'oiseaux des coteaux secs et ensoleillés, d'affinités méditerranéennes.

Ce séjour s'adresse aux personnes qui veulent découvrir l'ornithologie ou approfondir leurs connaissances à travers des prospections à la journée, peu difficiles.

L'hébergement se fait dans un gîte camarguais confortable, proche de l'étang du Vaccarès. Les repas sont de qualité, copieux et gourmands, préparés par Eric, notre cuisinier qui a également en charge l'organisation de notre logistique.

Pulsatille, Association de tourisme inscrite au registre national ATOOUT FRANCE affiliée APRIAM –  
IM073.100023

1bis route des Demoiselles Coiffées, 05190 Remollon  
Siret : 537.871.758.00018 / APE : 9499Z / TVA : FR13 537871758

Olivier EYRAUD

AEM, Guide Naturaliste Ornithologue & du Patrimoine

☎ 06.83.54.81.18 / o.eyraud@yahoo.fr / Siret 80997799400015

[www.eyraudnature.fr](http://www.eyraudnature.fr)