



LA COUR ROYALE DE JUSTICE

1337-1343 — Le juge se tenait devant la monumentale cheminée.

ARCHITECTURAL GEM OF GARD HERITAGE

The maison des chevaliers (literally “house of the knights”) is a sumptuous medieval building listed as a French Historic Monument, which according to popular tradition is said to have accommodated the Knights Templar on their return from the Holy Land. Each of them is said to have painted their coat of arms as a record of their visit. Known for its rich décor, it was actually the home of the Piolencs, a rich and powerful wheat merchant family from the Rhône Valley. In the 14th century, they had a remarkable court of justice built within their residence, an indication of their social standing and attachment to royal power. In 1450, a painter back from Tuscany – where the Renaissance was in full bloom – decorated their new staterooms overlooking the Rhône. Pains-taking restoration has returned this superb ensemble to its former glory, which now serves as a setting for the collection of an innovative museum.

INFORMATIONS PRATIQUES

HORAIRES D'OUVERTURE DU MUSÉE

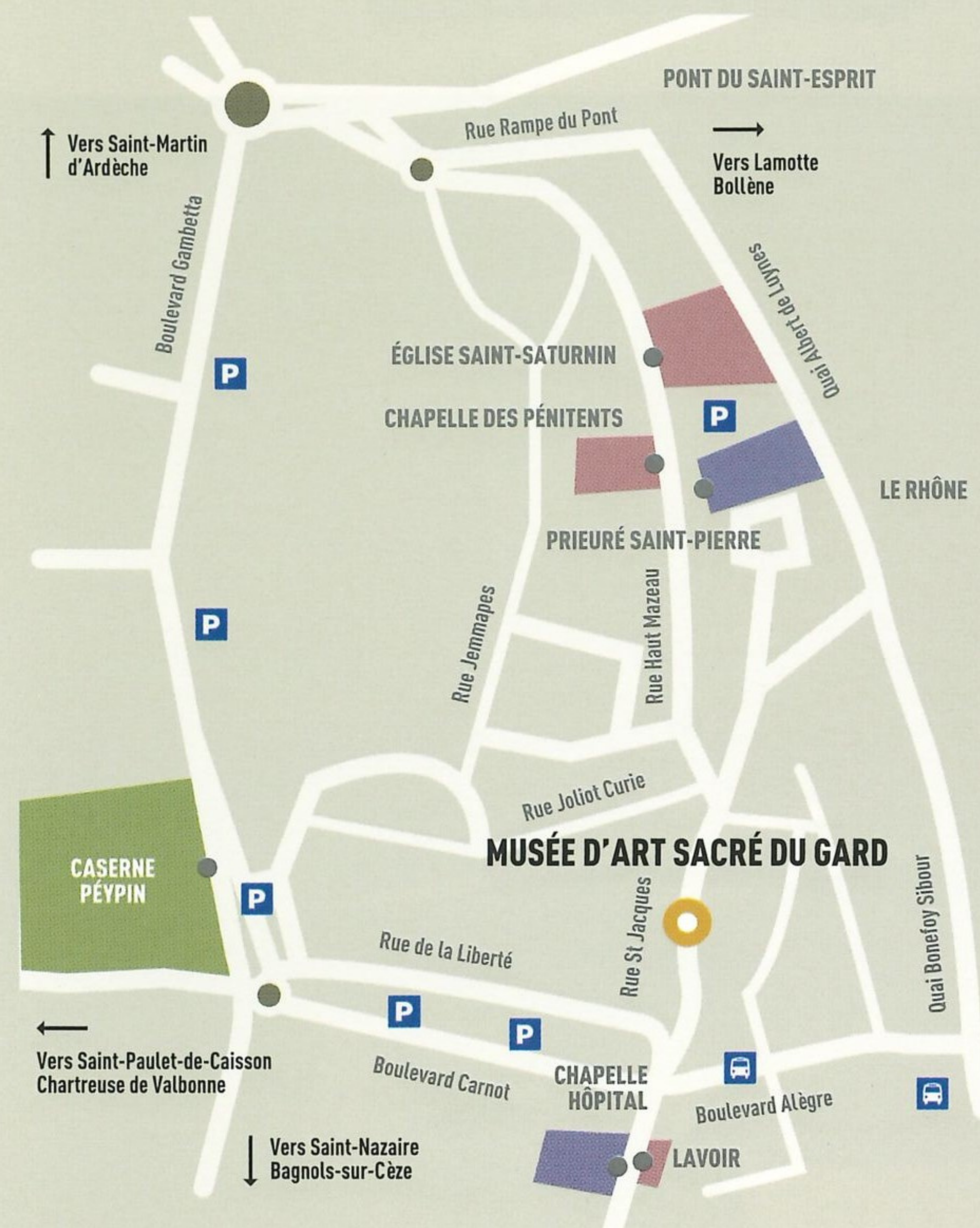
De septembre à juin : 10h à 12h et 14h à 18h

De juillet à août : 10h à 12h30 et 15h à 18h30

Le musée est ouvert tous les jours, sauf le lundi.

Fermeture les jours fériés, sauf le 15 août.

Entrée gratuite — Accessible handicapés



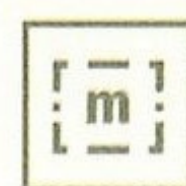
MUSÉE D'ART SACRÉ DU GARD

2, rue Saint-Jacques — 30130 Pont-Saint-Esprit
+33 (0)4 66 39 17 61 — Facebook : museegard30

RENSEIGNEMENTS, RÉSERVATIONS

Conservation des musées du Gard

Réservation obligatoire pour tous les groupes
Visites guidées pour les groupes à partir de 10 personnes
Tél. : +33 (0)4 66 90 75 80 — visite.musee@gard.fr



www.musees.gard.fr



MUSÉE LAÏQUE D'ART SACRÉ DU GARD
MAISON DES CHEVALIERS • PONT-SAINT-ESPRIT



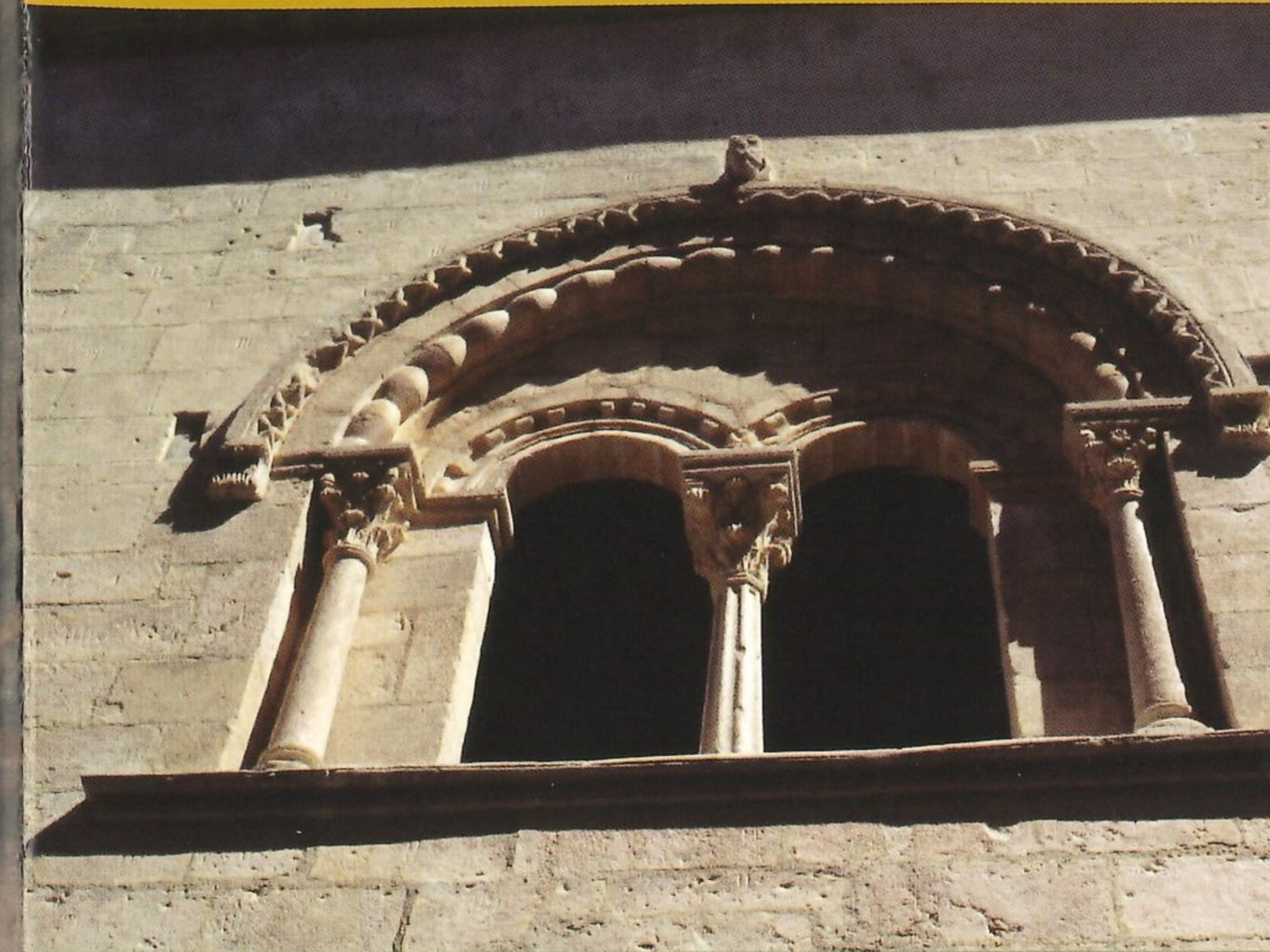
UNE APPROCHE LAÏQUE DE L'ART SACRÉ

A CULTURAL APPROACH TO SACRED ART

Un sacré musée!



DÉCOUVREZ UN FLEURON DU PATRIMOINE ARCHITECTURAL GARDOIS



LA BAIE GÉMINÉE DE LA FAÇADE

sur la rue Saint-Jacques • vers 1190

LA MAISON DES CHEVALIERS

C'est une somptueuse demeure médiévale, entièrement classée Monument Historique, qui aurait accueilli, d'après la tradition populaire, les chevaliers de l'ordre du Temple à leur retour de Terre Sainte. Chacun d'eux y aurait peint son écu pour signaler son passage. Connue pour la richesse de ses décors, elle était en fait la demeure des Piolenc, un riche et puissant lignage de marchands de blé de la vallée du Rhône. Au XIV^e siècle, ils font édifier une remarquable cour de justice au cœur de leur résidence, témoin de leur puissance et de leur attachement au pouvoir royal. En 1450 un peintre de retour de Toscane, où brillaient les feux de la Renaissance, décora leurs nouvelles salles d'apparat donnant sur le Rhône. Une restauration minutieuse a rendu son lustre d'antan à ce superbe ensemble, servant aujourd'hui d'écrin à la collection d'un musée novateur.

UNE APPROCHE CULTURELLE DE L'ART SACRÉ

Quel rapport y a-t-il entre une Vierge à l'Enfant romane, un soldat en terre cuite du tombeau d'un empereur chinois, un sarcophage égyptien et un Bouddha birman? Différent des traditionnels musées des Beaux-Arts, le musée laïque d'art sacré du Gard fait dialoguer des objets que l'on n'a pas l'habitude de voir réunis. S'ils peuvent être appréciés pour leur qualité esthétique, tous sont témoins de différentes cultures et croyances, mais n'ont plus de signification pour beaucoup d'entre nous. Le musée invite à la contemplation d'œuvres exceptionnelles relevant de l'art sacré, tout en proposant aux visiteurs, dans son approche culturelle, d'en déchiffrer le sens. Cette démarche est sous-tendue par la certitude que l'appropriation de ce patrimoine commun est indissociable de l'idéal laïque.

PORTRAIT DU FAYOUM

Peinture à l'encaustique sur bois — Égypte
vers 110-130



BLOUSON DE SCÈNE DE JOHNNY HALLIDAY

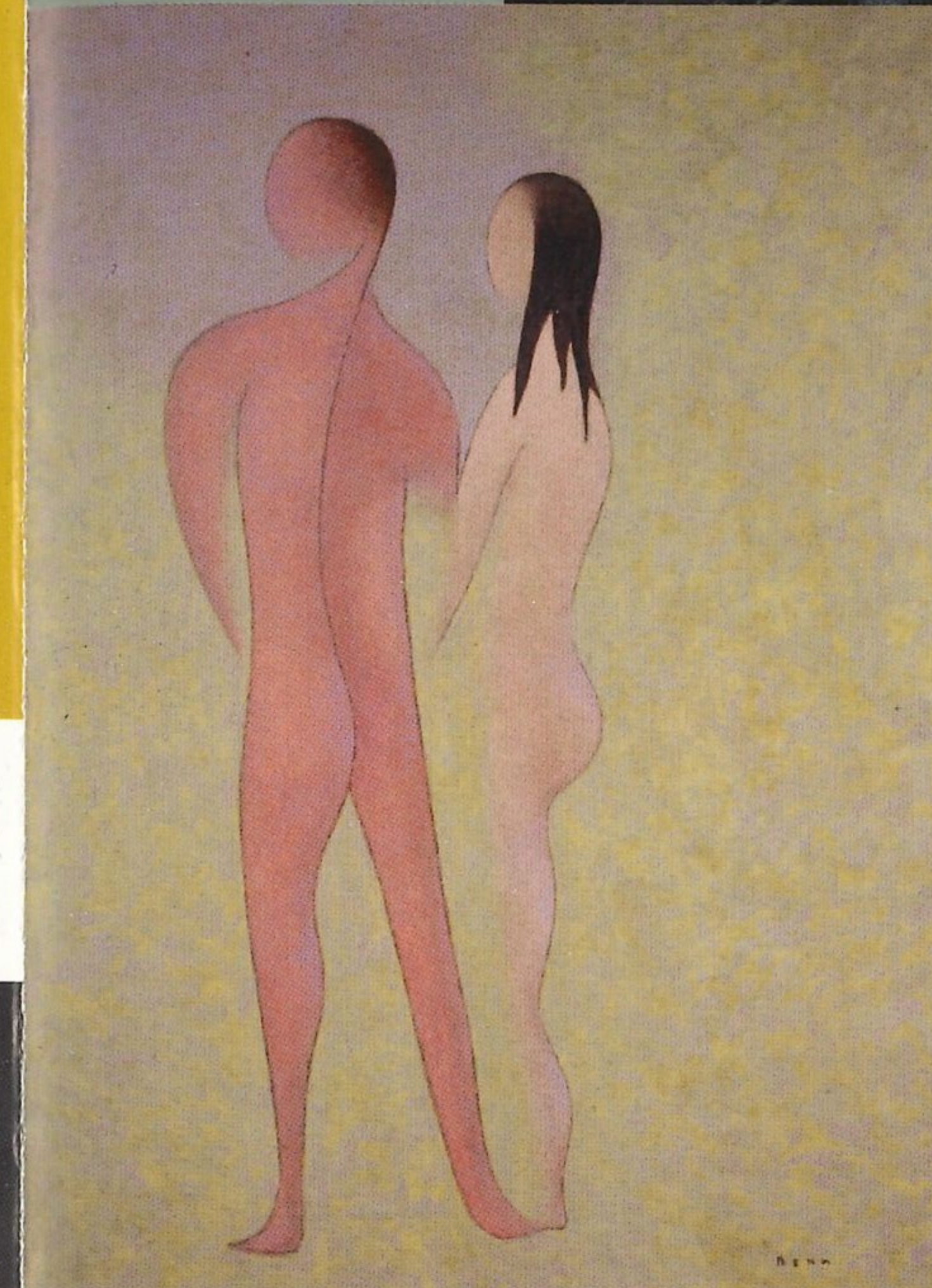
Relique d'un sacré contemporain

Tournée de l'été 1992



CARREAU À L'EFFIGIE DU CHRIST

Terre cuite moulée et peinte
Carthage (Tunisie)
V^e-VI^e siècle



ADAM ET EVE

Benn (1905-1989)
Huile sur toile • 1968

BOUDDHA DEBOUT

Bois dur laqué et doré.
Birmanie
XVI-XVII^e siècle



VIERGE ROMANE EN MAJESTÉ

de type *Vierge noire* auvergnate
Pierre
Sud de l'Aveyron
vers 1120-1130



POUPÉE KASHINA

Bois peint
Peuple Hopi,
Arizona
1^{re} moitié
du XXI^e siècle

LA SALLE D'APPARAT SUPÉRIEURE

de Guillaume de Piolenc • 1450

A CULTURAL APPROACH TO SACRED ART

What do a Romanesque Virgin and Child, a terracotta soldier from the tomb of a Chinese emperor, an Egyptian sarcophagus and a Burmese Buddha have in common? Taking a different approach than that of traditional Fine Arts museums, the Musée d'Art Sacré du Gard secular museum creates a dialogue between objects that are not usually seen together. While they can be appreciated for their aesthetic qualities, all are illustrations of different cultures and beliefs, but which no longer hold meaning for many of us. The museum invites visitors to contemplate exceptional works of sacred art, while encouraging them to decipher their meaning through a cultural approach. The concept, initiated by the Gard Département, is underpinned by the certainty that understanding this common heritage is inseparable from the secular ideal.