

Descente de Joux Plane

Verchaix - Morillon - Samoëns



14,5 kms



4h
de marche



Point culminant
1 700 m



Descente
1 030 D-



Moyen



Possibilité de rejoindre en navette
l'arrêt Samoëns - Office de Tourisme

Horaires à consulter
via le dépliant d'information
ou l'application →
www.agilbus.fr/jacquet



DÉPART EN NAVETTE

Vers Samoëns - Col de Joux Plane

Depuis l'arrêt **Samoëns -
Office de tourisme**

Ligne 5

9h30, 11h45, 13h55 ou 15h35

> Temps de trajet pour monter
au Col de Joux Plane = 35 min



Départ en navette
depuis Samoëns - Office de Tourisme

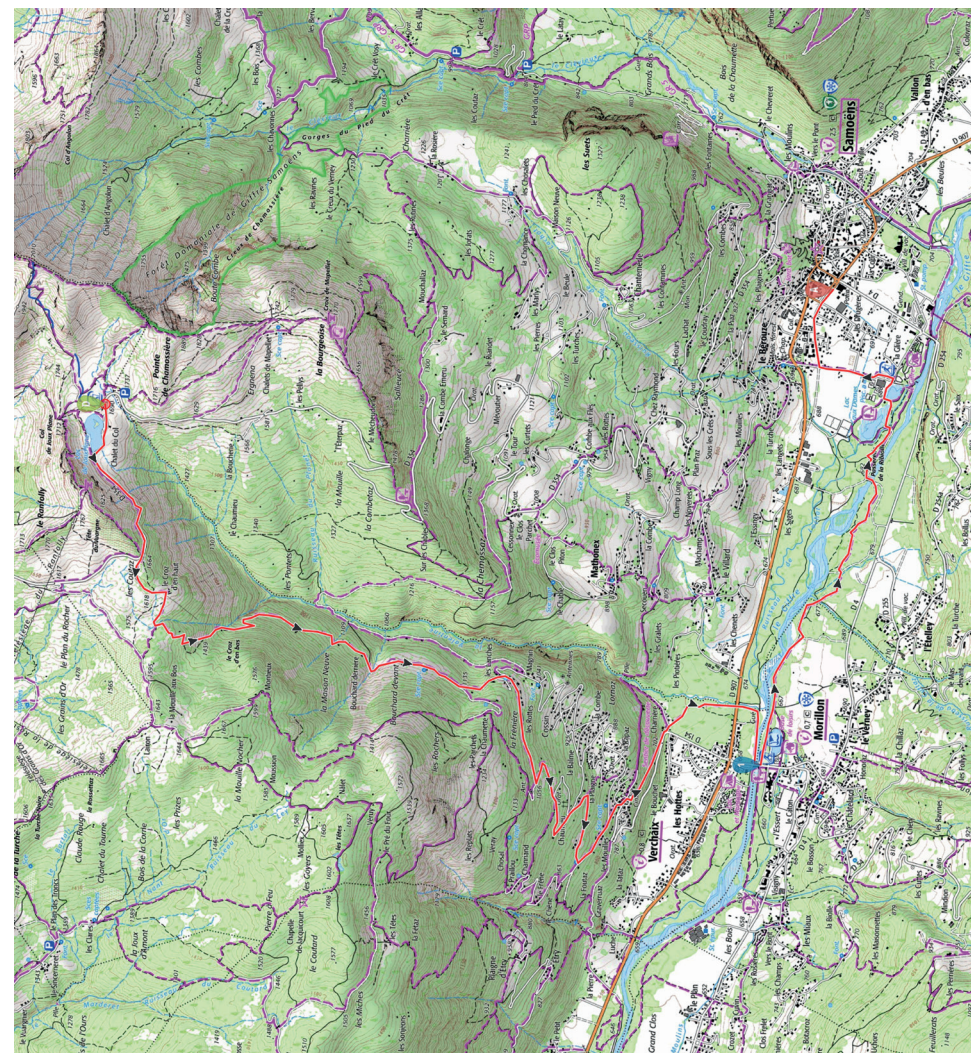


Départ à pied
depuis Samoëns - Col de Joux Plane

- Depuis le parking, contourner le lac par la gauche en passant à côté du chalet puis prendre la direction **Les Couttaz**.
- Continuer la descente en forêt en suivant Croz d'en Haut puis poursuivre jusqu'au hameau des **Lanches**.
- Suivre la direction Le Chaumieu puis **Verchaix Chef Lieu**. Redescendre jusqu'à la route départementale en prenant successivement les direction Charrières puis les Hottes Est.
- Traverser la route départementale au niveau du **Pont de la Valentine** pour rejoindre Le **Lac Bleu** de Morillon.
- Poursuivre en empruntant le **sentier Au Fil du Giffre** en direction de Samoëns - Lacs Aux Dames.
- Depuis la base de Loisirs, rejoindre le **centre de Samoëns** par l'avenue du Giffre



Arrivée à pied, Samoëns - Office de Tourisme



Lien
vers la fiche
Visorando



Lien direct :

<https://www.visorando.com/randonnee-/35025939>