

🕒 1 h 45

→ 3 km

P Parking rue de la Chapelle / Aux Forges (rue d'en haut)



certaines étapes sont accessibles aux PMR avec aide

A LA DÉCOUVERTE

de Lélex

Une balade pour découvrir le village à travers des énigmes à résoudre.



Situé dans le département de l'Ain, le village de Lélex est installé dans les Monts jura. À 47 km de Genève, un large choix de visites touristiques, d'activités sportives s'offre à vous. Mais aussi de nombreuses randonnées avec un magnifique panorama sur le Pays de Gex, la chaîne des Alpes, le lac Léman et la Suisse.

Commençons par cette balade familiale, qui vous fera découvrir le village sous différents points de vue.

Les 10 commandements de l'explorateur

+ **J'ouvre l'oeil et je garde ma bonne humeur !**

+ **Je jette mes déchets à la poubelle**

+ **Je respecte la nature et ce qui m'entoure**

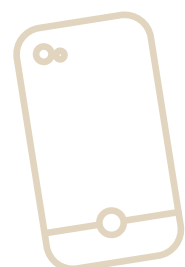
+ **Je regarde attentivement avant de traverser la route**



Je prévois en cas de petits bobos : pansements...

+ **Je mets de bonnes chaussures et j'adapte mes vêtements à la météo**

+ **Je n'oublie pas mon sac à dos et ma gourde**



Je me munis d'un smartphone, pour prendre des photos et garder des souvenirs



Je respecte la réglementation : Réserve Naturelle Nationale de la Haute Chaîne du Jura, zones de quiétude de la faune sauvage...

Je respecte mon environnement et la nature :



Vous trouverez quelques bars et restaurants au départ et à l'arrivée de votre parcours, n'hésitez pas à faire une pause !

1.

Votre rallye commence en face des remontées mécaniques

Vous en apprendrez davantage sur Lélex, grâce à des dates marquantes, mais aussi à un plan du village qui vous aidera dans votre parcours.

N'hésitez pas à le prendre en photo avec sa légende.



Voici vos questions :

- a.** Quelle fut la première remontée mécanique qui permit de vous rapprocher des crêtes en partant du village (900 à 1450 m) et en quelle année ?
- b.** En quelle année sera-t-elle démontée pour laisser place à la première télécabine ?
- c.** Quel sport, autre que le ski, pratique-t-on à Lélex ?

Rendez vous au numéro 9 sur votre plan.

🕒 1 min



2.

L'église



Question A :

L'église de Lélex date du XIXe siècle – 1846. Elle a été entièrement rénovée, mais saurez vous me dire en quelle année ? Pour trouver la réponse :

- 1.** Comptez le nombre de croix visibles depuis l'extérieur
- 2.** Multipliez votre résultat par 17
- 3.** Ajoutez 2



4. Additionnez votre résultat final à l'année qui se trouve sous la croix à droite du parvis de l'église; vous trouverez ainsi la date de rénovation.

Cette rénovation a été à l'initiative de l'Abbé Jean d'Auferville, accompagné d'autres artistes de la vallée. Le parvis de l'église a lui été rénové en 2019.

Vous trouverez un livret en entrant dans l'église. Celui-ci vous en dira plus sur les petits secrets de rénovation de l'église.

Question B :

En entrant dans l'église, vous apercevrez, de chaque côté de la porte, 4 sculptures représentant les animaux de la vallée. Reconnaissez-vous le fromage que porte la vache autour de son cou ?

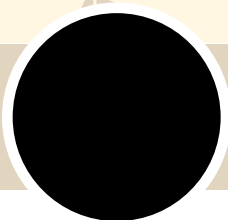
Question C :

Avancez dans l'église, de nombreuses couleurs recouvrent les murs ; savez vous ce qu'elles représentent ?



Continuez votre route en direction du nord.
Rendez-vous au numéro 34 sur votre plan.

🕒 3 min 🚶



3. Le commerce

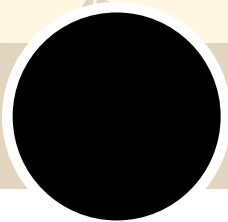
Voici votre question :

Avez-vous trouvé le nom de cette enseigne ? Qu'est-ce-que ce nom signifie ?



En continuant votre route, après la maison peinte en jaune sur votre droite, avancez jusqu'au panneau : vous quittez Lélex !

🕒 2 min 🚶



4. La commune mystère

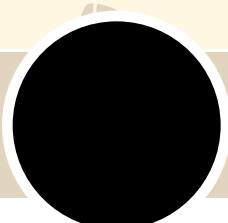
Voici votre question :

Sur quelle commune arrivez-vous ?



Continuez votre route en direction du nord.
Rendez-vous au numéro 23 sur votre plan.

🕒 3 min 🚶



5. L'incontournable

Voici votre question :

Quelle est la spécialité de ce commerce ?
Citez-en trois sortes.



Continuez votre route; un peu plus loin sur la droite se trouve un ancien lavoir reconverti en fontaine. A ce niveau, descendez le chemin Murgani qui part sur votre gauche, jusqu'à un pont.

🕒 8 min 🚶



6. Le pont

Voici votre question :

- Comment s'appelle ce pont ?
- Comment s'appelle cette rivière ?

Le saviez vous ? En traversant ce pont, vous changez de département, et même de région. En effet vous passez dans le Jura et de ce fait dans la région Bourgogne-Franche-Comté !

- A quelle altitude vous trouvez-vous ?



De ce pont, sur votre gauche, **deux possibilités s'offrent à vous pour poursuivre votre chemin :**

7-A : Soit prendre à gauche après le pont.

🕒 8 min 🚫

7-B : Soit prendre à gauche avant le pont

(⚠️ Privilégiez l'itinéraire 7-A par temps de pluie, cet itinéraire peut être inondé à certains endroits)

🕒 5 min 🚫

Vous avez choisi :

7-A : Suivez le chemin qui surplombe la rivière, puis prenez le sentier sur votre gauche qui quitte le chemin (avant une propriété privée). Après le petit pont en bois, si le sol est un peu humide, regardez bien, vous pourriez apercevoir des traces de pas de sangliers, de chevreuils ouvrez l'oeil !



7-A : Le banc 🗨️

Un banc vous y attend pour admirer la vue.

📷 Partagez-nous vos plus beaux clichés avec

#stationmontsjura !

Voici vos questions :

- Quel est le nom de cette station de ski ?

Continuez votre chemin. 🕒 2 min 🚫



- A quoi sert cet obstacle et comment le nomme t-on ?

Continuez votre chemin et prenez à gauche en sortant de la forêt. Vous rejoignez un second pont.

🕒 2 min 🚫

- Comment se nomme ce pont ?

Vous avez choisi :

7-B : Avant le pont, suivez le sentier qui longe la rivière, depuis lequel nous vous invitons à admirer le village, les pistes de descente et la télécabine sur votre gauche. 📷 Partagez-nous vos plus beaux clichés avec **#stationmontsjura !**



7-B : La plage

Vous trouverez cette petite plage sur votre droite, un endroit idéal pour faire des ricochets ! Attention, en hiver, elle sera recouverte de neige ou d'eau !

Petit challenge entre

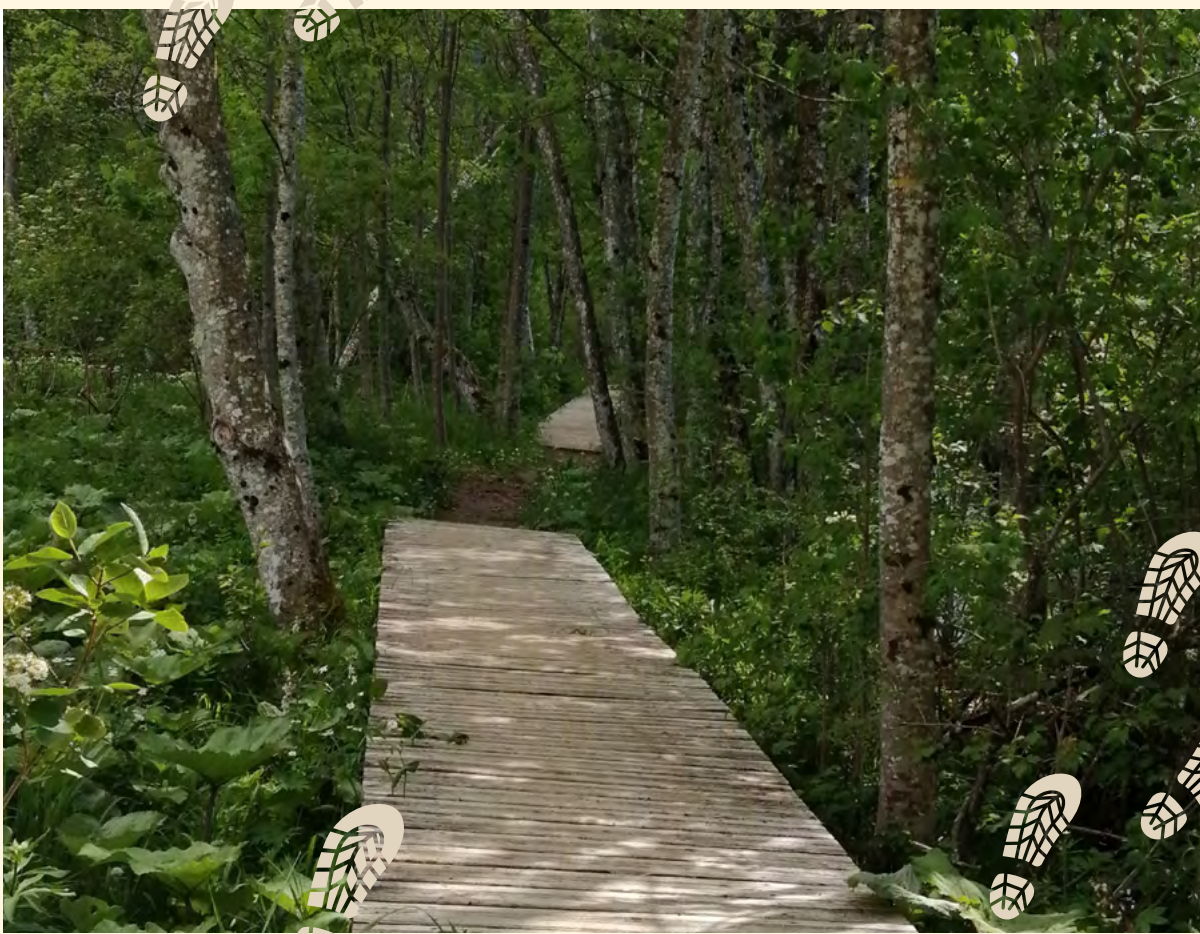
Petit challenge entre vous : qui réussira à faire le plus de ricochets ?

Voici vos questions :

- Dans quel fleuve se jette la Valserine à Valserhône (30 km) ?
- Quel poisson est-il possible d'y pêcher ?

Continuez votre route.

🕒 2 min



Vous allez marcher sur ces passerelles quelques minutes:

- Quel autre nom leur donne-t-on ?

Continuez votre chemin en suivant le tracé jaune : PR (petite randonnée).

🕒 15 min



Pour les deux parcours 7-A et 7-B, les sentiers débouchent sur une petite route qui arrive du village, tout près d'un second pont. Montez cette route jusqu'au stop et tournez à gauche.

🕒 8 min



avec aide car pente raide

8. La télécabine



Vous vous trouvez devant l'ancêtre de la télécabine.

Voici votre question :

Comment s'appellent ces télécabines ? De quand l'une d'entre elles date-t-elle ?

Vous vous trouvez sur la terrasse de l'ancien café de la Chapelle. Savez-vous combien de temps, les propriétaires Lili et Marcel (nos Centenaires du village) l'ont-ils tenu ? 70 ans, rendez-vous compte

Après cette petite pause, continuez sur la route des Lapidaires.

🕒 x min 🚶

9. Le lapidaire



Voici votre question :

Savez-vous ce qu'est un lapidaire ?

Poursuivez votre chemin en direction de la Poste.

🕒 2 min 🚶

10. La façade

La mairie présente sa façade sud en bois, et vous retrouvez la même sur la maison « La Pomme de Pin » un peu plus loin.

Voici votre question :

a. Comment s'appellent ces planchettes en bois et à quoi servent-elles ?



b. A votre avis, combien y a-t-il d'élèves en CM1-CM2 ?

Déterminez le Relais Mont Jura et montez sur votre droite pour rejoindre la route du haut ; vous arrivez au tabac-presse le Valserine.

🕒 5 min 🚶

11. La presse régionale

Voici votre dernière question :

Quel est le titre du journal quotidien de notre vallée ?

Pour en savoir plus, utilisez le lien ci-dessous pour avoir les réponses.

<https://www.paysdegex-tourisme.com/rallye-decouverte-lelex-reponses.html>

Bravo !

Votre rallye découverte est maintenant terminé ! Nous espérons qu'il vous a plu et vous a permis de découvrir le village de Lélex, entre histoire & nature.

Nous vous conseillons de consulter vos réponses tranquillement installés(ées) à la terrasse du bar le Chamois, juste au-dessus du tabac. *Vous rencontrerez la propriétaire des lieux : n'hésitez pas à lui demander son prénom, elle a peut-être quelques anecdotes à vous raconter ...*

N'hésitez pas à venir nous rencontrer si vous souhaitez d'autres informations sur le village ou sur la destination Pays de Gex et sa station Monts Jura.

D'autres rallyes sont à réaliser dans le Pays de Gex.



& sa station



www.paysdegex-montsjura.com