

CULTURE
PAYS VOIRONNAIS



M&LP

MUSÉE ARCHÉOLOGIQUE

LAC DE PALADRU

PROGRAMME

AVRIL 2025 > MARS 2026

VISITES - ATELIERS
EXPOS - CONFÉRENCES...

www.culture.paysvoironnais.com



M&LP
MUSÉE
archéologique
LAC DE PALADRU

PAYS VOIRONNAIS
Communauté du Pays Voironnais

EXPOSITION TEMPORAIRE

PLONGEZ DANS 5 000 ANS D'HISTOIRE

Durant des millénaires, le lac de Paladru a offert un écrin protecteur aux vestiges de deux communautés ayant vécu sur ses rives : au Néolithique il y a 4 700 ans, puis vers l'An Mil.

Les fouilles subaquatiques ont mis au jour des milliers de pièces très diverses et en excellent état, préservées par le milieu aquatique. Outils, armes, traces du bâti, objets du quotidien ou d'apparat livrent des témoignages rares et émouvants sur la vie quotidienne des premiers agriculteurs néolithiques et des cavaliers paysans du Moyen Âge.

> La scénographie du musée invite à l'exploration : embarquez pour une visite conçue comme une expérience sensible et ludique.

Présentés de façon thématique, les objets s'offrent à vous suivant le rythme et le parcours de votre choix, grâce à divers supports : films, bandes sonores, tables interactives, écrans tactiles, jeux et maquettes.



PENSEZ À RÉSERVER !

Les événements programmés par le MALP nécessitent souvent une réservation.

> sur www.malp.fr

> sur le portail culturel du Pays Voironnais billetterie-culture.paysvoironnais.com

N'oubliez pas de nous prévenir en cas de désistement.

FORTIFICATIONS

Le territoire au Moyen Âge

An illustration on a brown background. It shows three stylized figures in medieval-style clothing. One figure is climbing a ladder leaning against the letter 'F'. Another figure is carrying a ladder on their back. A third figure is standing on a rope that hangs from the top of the page.

SOMMAIRE

Exposition temporaire
4

Programmation
5

Visites guidées
6

Ateliers et stages
7-10

Rendez-vous nationaux
11-12

Spectacles
13

Le PAH s'invite au musée
13

Agenda
14-15

EXPOSITION TEMPORAIRE

FORTIFICATIONS

> L'EXPOSITION VOUS TRANSPORTE 1000 ANS
AUPARAVANT À LA DÉCOUVERTE DES PREMIERS
CHÂTEAUX ET FORTIFICATIONS SUR
LE TERRITOIRE DU PAYS VOIRONNAIS.

Le territoire
au Moyen Âge

DU 12/06/2025 AU 8/03/2026

COMPRIS DANS LE BILLET D'ENTRÉE DU MUSÉE

Entre les 11^e et 14^e siècles, l'horizon se hérissé de tours et de murailles. Destinées à défendre une ville, surveiller un point stratégique, ou à matérialiser le pouvoir d'un seigneur, les fortifications ont façonné le paysage du Moyen Âge. Motte, rocca, bourg fortifié ou bâtie esquissent ainsi l'histoire du territoire qui recouvre aujourd'hui le Pays Voironnais.

L'exposition vous invite à prendre de la hauteur, des rives du Lac de Paladru jusqu'aux sommets des monts, en passant par la vallée de l'Isère, pour découvrir ces vestiges médiévaux.

À travers cette exposition conçue en partenariat, le MALP et le PAH vous emmènent cette année à la découverte des fortifications médiévales du Pays Voironnais. Découvrez toutes nos activités au musée et sur le territoire pour profiter pleinement de cette nouvelle saison culturelle !



LES ÉVÉNEMENTS
DE L'EXPOSITION
« FORTIFICATIONS »
SONT SIGNALÉS PAR :



Découvrez la programmation du PAH :
<https://culture.paysvoironnais.com/pays-dart-et-dhistoire/>

PROGRAMMATION

CONFÉRENCES

Gratuit - réservation conseillée

CYCLE DE CONFÉRENCES AUTOUR DE L'EXPOSITION

> « Chroniques de fouilles »

Une soirée à la découverte des sites fortifiés autour de Colletière : le Châtelard et la Louvatière. Avec les archéologues responsables des fouilles
MERCREDI 18 JUIN - 18 h 30

> Protéger, résider, paraître : archéologie des châteaux des Alpes du Nord (1970-2025)

Avec Laurent d'Agostino, historien et archéologue médiéviste, Atelier d'Archéologie Alpine
DIMANCHE 12 OCTOBRE - 16 h

> Avant les mottes : les fortifications de la fin de l'Antiquité à l'An Mil

Avec Laurent Schneider, directeur de recherche au CNRS/EHESS, CIHAM
MERCREDI 5 NOVEMBRE - 19 h

> Sermorens, de la villa antique au comté

Avec Jean-Pierre Moyné, historien et archéologue
MERCREDI 3 DÉCEMBRE - 19 h

> Fragments d'objets, fragments de vie Approcher le quotidien dans les fortifications médiévales

Avec Amélie Berthon, archéologue, Éveha/Université de Caen
MERCREDI 4 FÉVRIER 2026 - 19 h

ÉVÉNEMENT SOIRÉE MÉDIÉVALE

Pour clôturer notre exposition, nous vous invitons à partager un temps festif au musée le temps d'une soirée !
Programme sur www.malp.fr

SAMEDI 7 FÉVRIER 2026 - 18 h 30
(Payant, 7 € sur réservation)

EN ATTENDANT L'OUVERTURE DE NOTRE EXPOSITION EN JUIN, VEZ PROFITER D'UNE PETITE EXPOSITION LUDIQUE ET D'ATELIERS INÉDITS !

CHÂTEAUX EN KAPLA®

Venez admirer des maquettes du château de Clermont et du site fortifié de Colletière. Inspirez-vous en pour réaliser votre propre construction grâce aux 2 000 Kaplas mis à votre disposition !

DU 17 AVRIL AU 20 MAI

Pendant les horaires d'ouverture du musée
(compris dans le prix d'entrée)



ILLUSTRATION D'UN JEU DE 7 FAMILLES

Pour l'exposition Fortifications, le musée crée un jeu de 7 familles avec Émilie Garcia, illustratrice professionnelle. Mais il manque une famille ! Venez réaliser votre illustration, elle sera peut-être choisie pour notre jeu !
MERCREDI 23 AVRIL, SAMEDI 3 MAI
14 h à 16 h



VISITES GUIDÉES

EN FAMILLE (dès 5 ans)

Sur réservation
7 € plein tarif, 3 € réduit, gratuit - 10 ans
Durée 1 h

> VISITE DES COLLECTIONS

Une visite en famille sur les traces du passé pour découvrir la vie de nos ancêtres ! Au fil de ce parcours tactile, de nombreux objets vous seront présentés. La visite permet de découvrir soit la période du Néolithique, soit la période de l'An Mil.

MERCREDI - 14 h

Néolithique : 9 JUILLET,
6 AOÛT, 22 OCTOBRE

An Mil : 30 AVRIL, 23 JUILLET,
20 AOÛT, 11 FÉVRIER

> VISITE DE L'EXPOSITION FORTIFICATIONS

Partez à l'assaut des châteaux
du Pays Voironnais !

MERCREDI - 14 h

16, 30 JUILLET - 13, 27 AOÛT
29 OCTOBRE - 18 FÉVRIER 2026

ENQUÊTE AU MUSÉE

Une soirée d'Halloween placée sous
le signe de mystères et d'énigmes
à résoudre.

VENDREDI 31 OCTOBRE - 18 h 30
Sur réservation

ADULTES (dès 12 ans)

Sur réservation
7 € plein tarif, 3 € réduit
Durée 1 h 30

> VISITE DES COLLECTIONS

Embarquez pour un voyage temporel captivant vers le Néolithique et l'An Mil. À travers les vestiges exceptionnels découverts sous les eaux du lac de Paladru, partez à la rencontre des hommes qui vécurent là, il y a si longtemps.

SAMEDI - 16 h

3 MAI, 7 JUIN, 5 JUILLET, 2 AOÛT,
6 SEPTEMBRE, 4 OCTOBRE, 8 NOVEMBRE,
6 DÉCEMBRE

DIMANCHE - 10 h 30

27 AVRIL, 25 MAI, 27 JUILLET,
24 AOÛT, 28 SEPTEMBRE, 26 OCTOBRE,
23 NOVEMBRE, 21 DÉCEMBRE, 22 FÉVRIER,
22 MARS

> VISITE DE L'EXPOSITION FORTIFICATIONS

Découvrez l'histoire
des fortifications du Pays Voironnais.

VENDREDI - 10 h 30

18 JUILLET, 8 AOÛT

DIMANCHE - 10 h 30

22 JUIN, 29 JUIN, 20 JUILLET,
10 AOÛT, 14 SEPTEMBRE, 5 OCTOBRE
19 OCTOBRE, 16 NOVEMBRE,
14 DÉCEMBRE, 15 FÉVRIER, 8 MARS

> VISITE EN SOIRÉE

Pour le 15 août, venez profiter
d'une visite guidée après
la fermeture du musée.

18 h. Sur réservation.

> VISITES NOCTURNES

Avec sa lampe, la guide vous
proposera une nouvelle mise
en lumière des objets du musée.

18 h. Sur réservation.
24 OCTOBRE, 12 DÉCEMBRE

ATELIERS & STAGES

ATELIERS ENFANTS

7 €, gratuit pour le parent accompagnant.

3-5 ANS

MARDI ET VENDREDI - 10 h 15 à 11 h 15

> ON VA EN FAIRE TOUT UN FROMAGE

Après avoir écouté une histoire, les enfants créeront une poterie de faisselle en argile comme l'héroïne du village des Baigneurs.

VENDREDI 25 AVRIL

> BRICO-CHEVAUX

Venez créer des chevaux en carton, papier et laine !

MARDI 29 AVRIL, VENDREDI 25 JUILLET,
VENDREDI 31 OCTOBRE

> COCORICO

Reconnaissez-vous les sons des animaux de la ferme de Colletière ? Savez-vous comment ils s'appellent ? Qui hennit ? Qui meugle ? Qui bêle ? Venez le découvrir dans cet atelier sonore.

MARDI 15 JUILLET, VENDREDI 8 AOÛT,
VENDREDI 2 JANVIER 2026

> MAQUETTE DE CHÂTEAUX

À l'aide de ciseaux, de colle, de feutres, venez recréer le château de Clermont, situé à Chirens, en 2D.

VENDREDI 18 JUILLET,
MARDI 10 FÉVRIER 2026

> NOS AMIS LES ANIMAUX

Dans quels milieux vivent nos amis les animaux ? Qui vit dans les marais ? Dans les bois ? Dans les prairies ?

MARDI 22 JUILLET, MARDI 12 AOÛT,
MARDI 17 FÉVRIER 2026

> MÉDAILLON VÉGÉTAL

Après une petite découverte du jardin pédagogique, les enfants choisiront une jolie feuille ou fleur et la transformeront en un médaillon d'argile végétal !

MARDI 29 JUILLET, MARDI 28 OCTOBRE

> CARTE À GRATTER

Dessinons un véritable château sur une carte à gratter multicolore !

VENDREDI 1^{ER} AOÛT, VENDREDI 22 AOÛT,
VENDREDI 20 FÉVRIER 2026

> ÉPOUVANTAIL MÉDIÉVAL

À l'aide de différents matériaux, venez imaginer et réaliser votre épouvantail. Avec sa tête en graines à planter, vous aurez un beau souvenir à conserver !

MARDI 5 AOÛT

> UN CHEVAL, DES CHEVAUX

Les chevaux étaient présents à Colletière, au Moyen Âge. Avec de la peinture, enfants et parents accompagnateurs pourront créer des chevaux avec leurs empreintes de mains, sur grand format.

MARDI 19 AOÛT, MARDI 21 OCTOBRE,
VENDREDI 13 FÉVRIER

> LA DANSE DES FEUILLES

En cette saison d'automne, utilisons les feuilles tombées des arbres pour leur donner une seconde vie !

VENDREDI 24 OCTOBRE

> DÉCORS D'HIVER

Venez peindre un joli médaillon en plâtre aux décors d'hiver pour mettre dans votre sapin !

MERCREDI 17 DÉCEMBRE

ATELIERS & STAGES

ATELIERS ENFANTS

7 €, sur réservation

6-12 ANS

MARDI ET VENDREDI - 10h à 12h

> ON VA EN FAIRE TOUT UN FROMAGE

Réalisez une faisselle en argile à l'image de celle retrouvée lors des fouilles archéologiques !
VENDREDI 25 AVRIL

> SUSPENSION VÉGÉTALE

Découvrez les plantes utilisées au Moyen Âge et composez un herbier d'empreintes suspendu.
MARDI 29 AVRIL, VENDREDI 11 JUILLET

> LEVÉE DE BOUCLIER

Le bouclier fait partie de l'équipement des cavaliers en arme du 11^e siècle. Imaginez le bouclier de vos rêves à partir de carton et de peinture.
MARDI 15 JUILLET, VENDREDI 24 OCTOBRE



> DE L'ENCRE À LA COULEUR

Les pages de certains manuscrits médiévaux sont ornées de sublimes décors colorés. Munissez-vous d'une plume et de pigments pour réaliser une enluminure digne du Moyen Âge.
VENDREDI 18 JUILLET, MARDI 12 AOÛT,
VENDREDI 13 FÉVRIER 2026

> AU FIL DE L'AN MIL

Les habitants du site médiéval de Colletière utilisaient les fibres animales et végétales pour confectionner des tissus. Sur de petits métiers à tisser, découvrez l'art du tissage.
MARDI 22 JUILLET, MARDI 19 AOÛT,
MARDI 10 FÉVRIER

> MA FABULEUSE FIBULE

Les fibules sont des broches métalliques servant à fixer les vêtements. Créez votre fibule personnalisée pour orner votre tenue.
VENDREDI 25 JUILLET, VENDREDI 22 AOÛT,
VENDREDI 20 FÉVRIER

> ET POP, VOILÀ COLLETIÈRE !

Découpez, collez, pliez et coloriez pour voir renaître le village médiéval de Colletière dans une carte pop-up.
MARDI 29 JUILLET, MARDI 21 OCTOBRE



> CARTES À BRODER

Initiez-vous à la broderie à l'aide d'une aiguille et d'une carte perforée pour créer une image d'inspiration médiévale.
VENDREDI 1^{ER} AOÛT, MARDI 28 OCTOBRE,
MARDI 17 FÉVRIER 2026

> À VOS AIGUILLES !

Les hommes et les femmes du Moyen Âge ont su exploiter les ressources naturelles pour confectionner des vêtements. C'est donc à votre tour de créer un petit objet en tissu.
MARDI 5 AOÛT, VENDREDI 31 OCTOBRE

> POUPEE DE CHIFFON

Au Moyen Âge, le lin et la laine permettent aux habitants de Colletière de créer des tissus. Utilisez-les pour réaliser une petite poupée de paille.
VENDREDI 8 AOÛT, MARDI 23 DÉCEMBRE

> COURONNE VÉGÉTALE

Les objets réalisés en vannerie étaient courants au Néolithique et en l'An mil sur les bords du lac de Paladru. Inspirez-vous des pratiques anciennes pour confectionner une couronne décorative à partir de branches et de végétaux.
MERCREDI 17 DÉCEMBRE

> DÉTOURNEMENT D'OBJETS

Et si nous détournions les collections du musée ? Dans cet atelier créatif, laissez-vous inspirer par les formes, les couleurs pour recréer des objets ou des personnages insolites.
MARDI 30 DÉCEMBRE

ATELIERS ADULTES

20 €, sur réservation

> DES DESSINS À REMONTER LE TEMPS

Restituer, évoquer, oser ! Accompagné de Pierre-Yves Videlier, dessinateur de l'exposition et d'une médiatrice du musée, imaginez, dessinez et replacez les objets archéologiques dans le quotidien de l'An Mil.
SAMEDI 15 NOVEMBRE - 14h30

> LE TRAVAIL DU CUIR

L'imaginaire collectif et les représentations cinématographiques nous présentent souvent les hommes des temps anciens utilisant des objets, des vêtements faits en cuir ou même en peaux de bêtes. Venez découvrir comment se travaille le cuir, quelle était son utilisation réelle au Moyen Âge et réalisez-vous même un objet en cuir !
Avec l'association Excalibur de Lyon.
SAMEDI 27 SEPTEMBRE - 14h30

STAGES ART ET ARCHÉOLOGIE

ENFANTS (8 à 15 ans)

15 €, sur réservation

JEUDI - 10h à 16h

Animé par le paléoanthropologue Jean-Jacques Millet, mêlez archéologie et activité créative le temps d'une journée !
Prévoir un pique-nique.

17 JUILLET : Archéologie et danse
7 AOÛT : Archéologie, récit et dessin
30 OCTOBRE : Archéologie et théâtre



ATELIERS ENTRE AMIS ET EN FAMILLE

7 €, sur réservation

MERCREDI - 14h à 16h

Ateliers ouverts à tous (dès 6 ans) pour profiter d'un moment de découverte et d'échange.

> ÉCHEC ET MAT !

Vous rêvez d'avoir des pièces d'échecs comme au 11^e siècle ? Venez créer en argile vos 32 pièces de jeu d'échecs médiéval en vous inspirant de ceux retrouvés dans le lac par les archéologues.

MERCREDI 23 JUILLET

> ANIM'ORIGAMI

Inspirez-vous des animaux qui vivaient au Moyen Âge au bord du lac de Paladru et créez un mobile coloré en origami.

MERCREDI 30 JUILLET

> DIORAMA

Il faudra vous armer de ciseaux et de colle pour faire rentrer dans une boîte la ferme fortifiée de Colletière.

MERCREDI 6 AOÛT

> BÂTISSEURS DE MOTTE

La motte castrale est un type de fortification médiévale. Inspirez-vous des bâtisseurs médiévaux, pour ériger votre maquette de la motte du Châtelard (Chirens).

MERCREDI 13 AOÛT

> JEU DE MÉRELLE

Venez découvrir et créer votre propre jeu de Méréelle avec ses pions en argile et son plateau en papier. L'atelier aura une phase de jeu pour mettre au défi les participants qui le souhaitent.

MERCREDI 20 AOÛT

> DÉTOURNEMENT D'OBJETS

Et si nous détournions les collections du musée ? Dans cet atelier créatif, laissez-vous vous inspirer par les formes, les couleurs pour recréer des objets ou des personnages insolites.

MERCREDI 27 AOÛT

ANIMATION FAMILLE : L'AFFAIRE DU MUSÉE, SUR LA PISTE ANIMALE.

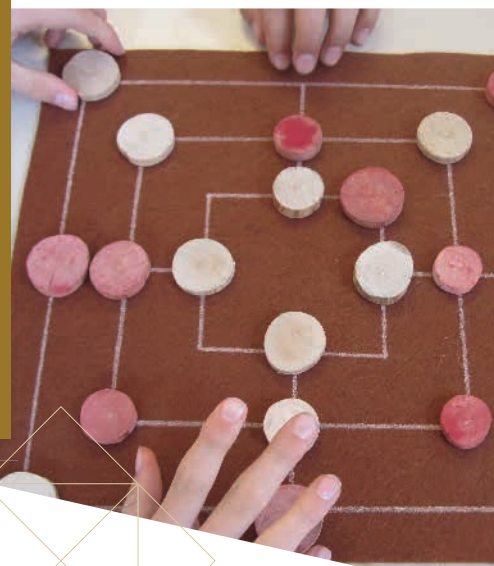
Embarquez pour une affaire naturaliste passionnante où vous serez tour à tour enquêteurs sur le terrain, puis avocats de la défense lors d'un procès à rebondissement.

La vérité éclatera-t-elle au grand jour ?

Animation théâtralisée encadrée par deux comédiens et animateurs nature permettant de découvrir la faune sauvage et son comportement.

Avec la compagnie Culture Caillou.

JEUDI 24 JUILLET, 14h (à partir de 8 ans)
Sur réservation.



RENDEZ-VOUS NATIONAUX

■ NUIT EUROPÉENNE DES MUSÉES

SAMEDI 17 ET DIMANCHE 18 MAI

GRATUIT TOUT LE WEEK-END

Horaires d'ouverture étendus

le samedi jusqu'à 22h.

Venez découvrir les salles du musée et notre exposition temporaire jusqu'au début de la nuit ! À travers leur objet préféré, les médiatrices vous proposeront des visites flash tout au long de la soirée !
SAMEDI 17 MAI 18h - 22h.



> CHÂTEAU EN KAPLA®

Encadré par le centre Kapla de Lyon, venez construire votre propre château fort !
SAMEDI 17 MAI - 14h - 20h (en continu)

> TISSAGE MÉDIÉVAL

Découvrez l'art du tissage médiéval et repartez avec votre création !
SAMEDI 17 MAI - 18h - 22h (en continu)

> À VOS ARBALÈTES !

Venez découvrir ces armes du Moyen Âge et entraînez-vous à tirer avec !
SAMEDI 17 MAI - 18h - 22h (en continu)

> SPECTACLE

« LE TRÉSOR DE LA BUTTE RONDE »

Détails p.13

DIMANCHE 18 MAI - 15h

■ JOURNÉES EUROPÉENNES DE L'ARCHÉOLOGIE

DU 13 AU 15 JUIN

GRATUIT TOUT LE WEEK-END

Ouverture jusqu'à 20h le samedi

> AU CŒUR DU MOYEN ÂGE

Grâce à l'association Excalibur, percez les secrets des armes médiévales, admirez le travail des forgerons qui vous feront découvrir le travail du métal et amusez-vous autour de parties de jeux médiévaux pour le plaisir des petits et des grands !

SAMEDI 14 ET DIMANCHE 15 JUIN
10h - 18h

Pour repartir avec un souvenir de ces journées de l'archéologie, nos médiatrices vous attendent pour fabriquer vos propres fibules ainsi qu'un jeu de méréelle ! De 14h à 18h en continu.



JOURNÉES EUROPÉENNES DU PATRIMOINE

20 & 21 SEPTEMBRE

GRATUIT TOUT LE WEEK-END

Programme d'activités autour du thème européen de l'édition 2025 « Patrimoine architectural ».

ATELIERS

SAMEDI 20 ET DIMANCHE 21 SEPTEMBRE
14 h - 18 h (en continu)

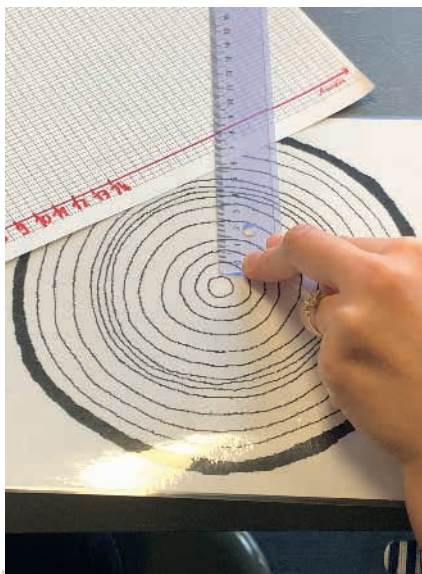
> MOTTES ET CHÂTEAUX

Venez recréer une motte castrale, un château du territoire ou imaginer le vôtre en 2D !

> SKYLINE CALLIGRAPHIÉE

Armé d'une plume et d'encre, réalisez une skyline de châteaux !

Des visites flash de l'exposition
Fortifications vous seront proposées
tout au long du week-end.



FÊTE DE LA SCIENCE

11 & 12 OCTOBRE

GRATUIT TOUT LE WEEK-END

Mettez-vous dans la peau d'un archéologue le temps d'un week-end !

> LES GRAINES NOUS EN APPRENNENT

Mettez-vous dans la peau d'un carpologue et découvrez tout ce que les graines peuvent nous révéler !

SAMEDI 11 ET DIMANCHE 12 OCTOBRE
14 h - 18 h (en continu)

> LIRE LE PASSÉ DANS LE BOIS ?

Archéologue d'un jour, venez comprendre la datation des objets par la méthode de la dendrochronologie !

SAMEDI 11 ET DIMANCHE 12 OCTOBRE
14 h - 18 h (en continu)

> ARCHÉOLOGIE DU BÂTI : DES SCIENCES ET DES MÉTHODES POUR ÉTUDIER LES BÂTIMENTS ANCIENS

Venez échanger avec Laurent d'Agostino, archéologue médiéviste, autour de son métier.

DIMANCHE 12 OCTOBRE - 14 h - 16 h

> PROTÉGER, RÉSIDER, PARAÎTRE : ARCHÉOLOGIE DES CHÂTEAUX DES ALPES DU NORD (1970-2025)

Conférence de Laurent d'Agostino, historien et archéologue médiéviste.

DIMANCHE 12 OCTOBRE - 16 h 30

SPECTACLES

> « LE TRÉSOR DE LA BUTTE RONDE »

En partenariat avec le festival des Arts du Récit, venez découvrir ce spectacle du conteur Cédric Landry.

Ti-Luc est né sur une île balayée par le vent et la mer. Son activité préférée consiste à construire des châteaux de sable...

Chaque été, il travaille avec acharnement afin que ses châteaux soient de plus en plus gros et de plus en plus hauts... Mais comme dit le dicton : « Tout ce qui monte doit redescendre ! »

Gratuit.

DIMANCHE 18 MAI - 15 h



> CONCERT SAMMY DECOSTER & DIGITALE SAUVAGE

En partenariat avec la médiathèque de Voiron

Gratuit. Sur réservation

SAMEDI 12 JUILLET - 18 h 30

> FESTIVAL LIVRES À VOUS

Programme en détail sur www.malp.fr

Gratuit. Sur réservation.

DU 19 AU 23 NOVEMBRE 2025

LE PAH S'INVITE AU MUSÉE

Le MALP accueille le Pays d'Art et d'Histoire. Exposition, conférence et visites surprises pour une mise en dialogue autour du patrimoine, au-delà des murs du musée.

VISITE MYTHES, LÉGENDES ET SCIENCES ARCHÉOLOGIQUES

Comment sont nées les légendes du lac de Paladru ? Comment l'archéologie est venue bousculer les légendes et les croyances ? Une balade inédite au cœur des légendes et des collections du MALP !

DIMANCHE 30 NOVEMBRE - 14 h 30

Gratuit - Sur réservation

VISITE

> HISTOIRE DU MARAIS DE LA VÉRONNIÈRE ENTRE NATURE ET ARCHÉOLOGIE

En partenariat avec le Département de l'Isère.

L'Espace Naturel Sensible (ENS) du marais de la Véronnière est le témoin actuel d'une longue histoire naturelle et culturelle, visible en parcourant la zone humide et les salles du musée.

Découvrez ces richesses lors d'une visite par une animatrice de l'ENS et une guide conférencière.

DIMANCHE 3 AOÛT - 9 h

Gratuit - Sur réservation

Rendez-vous parking de la mairie de Paladru.

AVRIL

MERCREDI 23

- > Atelier entre amis ou en famille
Illustration d'un jeu de 7 familles

VENDREDI 25

- > Atelier 3-5 ans et 6-12 ans
On va en faire tout un fromage

DIMANCHE 27

- > Visite guidée - Collections

MARDI 29

- > Atelier 3-5 ans - Brico-chevaux
- > Atelier 6-12 ans - Suspension végétale

MERCREDI 30

- > Visite guidée en famille - Collections

MAI

SAMEDI 3

- > Atelier entre amis ou en famille
Illustration d'un jeu de 7 familles
- > Visite guidée - Collections

SAMEDI 17 ET DIMANCHE 18

- > Nuit des Musées/Musées en fête (p. 11)

DIMANCHE 18

- > Spectacle - Le trésor de la butte ronde

DIMANCHE 25

- > Visite guidée - Collections

JUIN

SAMEDI 7

- > Visite guidée - Collections

DU VENDREDI 13 AU DIMANCHE 15

- > Journées Européennes
de l'Archéologie (p. 11)

MERCREDI 18

- > Conférence - Chroniques de fouilles

DIMANCHE 22

- > Visite guidée - Exposition Fortifications

DIMANCHE 29

- > Visite guidée - Exposition Fortifications

JUILLET

SAMEDI 5

- > Visite guidée - Collections

MERCREDI 9

- > Visite guidée en famille - Collections

VENDREDI 11

- > Atelier 6-12 ans - Suspension végétale

SAMEDI 12

- > Concert Sammy Decoster
& Digitale Sauvage

MARDI 15

- > Atelier 3-5 ans - Cocorico
- > Atelier 6-12 ans - Levée de bouclier

MERCREDI 16

- > Visite guidée en famille
Exposition Fortifications

JEUDI 17

- > Stage An Mil - Archéologie et danse

VENDREDI 18

- > Atelier 3-5 ans - Maquette de châteaux
- > Atelier 6-12 ans - De l'encre à la couleur
- > Visite guidée - Exposition Fortifications

DIMANCHE 20

- > Visite guidée - Exposition Fortifications

MARDI 22

- > Atelier 3-5 ans - Nos amis les animaux
- > Atelier 6-12 ans - Au fil de l'An Mil

MERCREDI 23

- > Visite guidée en famille - Collections
- > Ateliers entre amis et en famille
Échec et mat!

JEUDI 24

- > Animation «L'affaire du musée,
sur la piste animale»

VENDREDI 25

- > Atelier 3-5 ans - Brico-chevaux
- > Atelier 6-12 ans - Ma fabuleuse fibule

DIMANCHE 27

- > Visite guidée - Collections

MARDI 29

- > Atelier 3-5 ans - Médaille végétal
- > Atelier 6-12 ans - Et pop! Voilà Colletière

MERCREDI 30

- > Visite guidée en famille
Exposition Fortifications
- > Ateliers entre amis et en famille
Anim'origami

SAISON 2025 EN UN CLIN D'ŒIL

AOUT

VENDREDI 1^{ER}

- > Atelier 3-5 ans - Carte à gratter
- > Atelier 6-12 ans - Cartes à broder

SAMEDI 2

- > Visite guidée - Collections

DIMANCHE 3

- > Visite Paysagère Histoire du marais
de la Véronnière (p.13)

MARDI 5

- > Atelier 3-5 ans - Épouvantail médiéval
- > Atelier 6-12 ans - À vos aiguilles

MERCREDI 6

- > Visite guidée en famille - Collections
- > Ateliers entre amis et en famille
Diorama

JEUDI 7

- > Stage An Mil - Archéologie, récit et
dessin

VENDREDI 8

- > Atelier 3-5 ans - Cocorico
- > Atelier 6-12 ans - Poupée de chiffon
- > Visite guidée - Exposition Fortifications

DIMANCHE 10

- > Visite guidée - Exposition Fortifications

MARDI 12

- > Atelier 3-5 ans - Nos amis les animaux
- > Atelier 6-12 ans - De l'encre à la couleur

MERCREDI 13

- > Atelier entre amis et en famille
Bâtisseurs de motte
- > Visite guidée en famille
Exposition Fortifications

VENDREDI 15

- > Visite guidée en soirée

MARDI 19

- > Atelier 3-5 ans - Un cheval, des chevaux
- > Atelier 6-12 ans - Au fil de l'An Mil

MERCREDI 20

- > Atelier entre amis et en famille
Jeu de marelle
- > Visite guidée en famille - Collections

VENDREDI 22

- > Atelier 3-5 ans - Carte à gratter
- > Atelier 6-12 ans - Ma fabuleuse fibule

DIMANCHE 24

- > Visite guidée - Collections

MERCREDI 27

- > Atelier entre amis et en famille
Détournement d'objets
- > Visite guidée en famille
Exposition Fortifications

SEPTEMBRE

SAMEDI 6

- > Visite guidée - Collections

DIMANCHE 14

- > Visite guidée - Exposition Fortifications

SAMEDI 20 ET DIMANCHE 21

- > Journées Européennes du Patrimoine (p.12)

SAMEDI 27

- > Atelier adultes - Le travail du cuir

DIMANCHE 28

- > Visite guidée - Collections

OCTOBRE

SAMEDI 4

- > Visite guidée - Collections

DIMANCHE 5

- > Visite guidée - Exposition Fortifications

SAMEDI 11 ET DIMANCHE 12

- > Fête de la science (p.12)

DIMANCHE 12

- > Conférence - Protéger, résider, paraître :
archéologie des châteaux des Alpes
du Nord (1970-2025)

DIMANCHE 19

- > Visite guidée - Exposition Fortifications

MARDI 21

- > Atelier 3-5 ans - Un cheval, des chevaux
- > Atelier 6-12 ans - Et pop, voilà Colletière !

MERCREDI 22

- > Visite guidée en famille - Collections

VENDREDI 24

- > Atelier 3-5 ans - La danse des feuilles
- > Atelier 6-12 ans - Levée de bouclier
- > Visite guidée nocturne

DIMANCHE 26

- > Visite guidée - Collections

MARDI 28

- > Atelier 3-5 ans - Médaille végétal
- > Atelier 6-12 ans - Cartes à broder

MERCREDI 29

- > Visite guidée - Exposition Fortifications

JEUDI 30

- > Stage An Mil - Archéologie et théâtre

VENDREDI 31

- > Atelier 3-5 ans - Brico-chevaux
- > Atelier 6-12 ans - À vos aiguilles
- > Enquête au musée

NOVEMBRE

MERCREDI 5

- > Conférence - Avant les mottes :
les fortifications de la fin de l'Antiquité
à l'An Mil

SAMEDI 8

- > Visite guidée - Collections

SAMEDI 15

- > Atelier adultes - Des dessins
à remonter le temps

DIMANCHE 16

- > Visite guidée - Exposition Fortifications

DU MERCREDI 19 AU DIMANCHE 23

- > Festival Livres à Vous

DIMANCHE 23

- > Visite guidée - Collections

DIMANCHE 30

- > Visite (PAH) - Mythes, légendes
et sciences archéologiques

DECEMBRE

MERCREDI 3

- > Conférence - Sermorens,
de la villa antique au comté

SAMEDI 6

- > Visite guidée - Collections

VENDREDI 12

- > Visite guidée nocturne

DIMANCHE 14

- > Visite guidée - Exposition Fortifications

MERCREDI 17

- > Atelier 3-5 ans - Décors d'hiver
- > Atelier 6-12 ans - Couronne végétale

DIMANCHE 21

- > Visite guidée - Collections

MARDI 23

- > Atelier 6-12 ans - Poupée de chiffon

MARDI 30

- > Atelier 6-12 ans - Détournement d'objets

JANVIER 2026

VENDREDI 2

- > Ateliers 3-5 ans - Cocorico

FEVRIER

MERCREDI 4

- > Conférence
Fragments d'objets, fragments de vie.
Approcher le quotidien dans les
fortifications médiévales

SAMEDI 7

- > Soirée médiévale

MARDI 10

- > Atelier 3-5 ans - Maquette de châteaux
- > Atelier 6-12 ans - Au fil de l'An Mil

MERCREDI 11

- > Visite guidée - Collections

VENDREDI 13

- > Atelier 3-5 ans - Un cheval, des chevaux
- > Atelier 6-12 ans - De l'encre à la couleur

DIMANCHE 15

- > Visite guidée - Exposition Fortifications

MARDI 17

- > Atelier 3-5 ans - Nos amis les animaux
- > Atelier 6-12 ans - Cartes à broder

MERCREDI 18

- > Visite guidée - Exposition Fortifications

VENDREDI 20

- > Atelier 3-5 ans - Carte à gratter
- > Atelier 6-12 ans - Ma fabuleuse fibule

DIMANCHE 22

- > Visite guidée - Collections

MARS

DIMANCHE 8

- > Visite guidée - Exposition Fortifications

DIMANCHE 22

- > Visite guidée - Collections



Horaires d'ouverture

- PÉRIODE ESTIVALE
Du mardi au dimanche
> Avril, mai, juin, sept., oct. :
10h - 12h30 & 14h - 18h
> Juillet, août: 10h - 18h
- PÉRIODE HIVERNALE
(novembre à mars)
Samedi, dimanche et vacances
scolaires toutes zones
10h - 12h30 & 14h - 17h

POUR LES GROUPES

- TOUTE L'ANNÉE sur réservation
- Fermé les 1^{er}/01, 1^{er}/05 et 25/12.
Fermeture annuelle en janvier



TARIFS

Billet d'entrée couplé
avec le Musée Mainssieux (Voiron).

- > 5€ : Plein tarif
- > 2€ : Tarif réduit
- > Gratuit : Enfants -10 ans

Voir détails tarif réduit et gratuits
sur www.malp.fr

GRATUIT LE 1^{ER} DIMANCHE DU MOIS

Venir au MALP

MALP
51, rue du Musée - 38850
Villages du Lac de Paladru



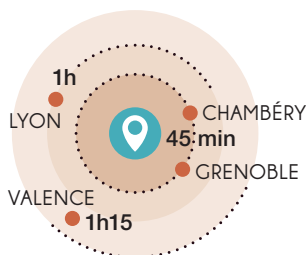
- > Ligne G du Pays Voironnais,
depuis Voiron. Ligne LAC
en juillet et août. Horaires :
www.paysvoironnais.com

- > Ligne T43 de Cars Région
Auvergne-Rhône-Alpes,
depuis Voiron ou Les Abrets.
Horaires :
carsisere.auvergnherhonealpes.fr



EN VOITURE

À VÉLO



© New Deal Grenoble - Basalt Architecture, Atelier akiko designers, ARC-Nucléart, J.-P. Angei, Archives départementales de l'Isère, Association Excalibur, Sammy Decoster, G. Galoyer, E. Garcia, F. Giraud, Michel Loup, Samuel Moraud, Denis Vinçon / Collection Musée Dauphinois, Département de l'Isère, Améziane Mourret, Shutterstock, X-Droits réservés. Imprimerie Notre-Dame.

Renseignements et réservations : 04 56 26 16 16
musee.archeologique@paysvoironnais.com

www.malp.fr

www.culture.paysvoironnais.com



Soutenu par

