



SDA
Le Mont Anis

MAISON DE BIEN-ÊTRE

MENU DE SOINS
TREATSMET MENU



Ceux qui recherchent l'innovation, le naturel et le bien-être global, trouveront dans la Maison du Spa Le Mont Anis, la possibilité de vivre des expériences uniques et des sensations jamais éprouvées auparavant.

“Une mission prestigieuse intimiste pour des soins mémorables”

Margaux CLEMENT
Fondatrice de la Maison du Spa Le Mont Anis

Margaux CLEMENT

Fondatrice de la Maison du Spa Le Mont Anis

Depuis son salon, de vastes baies vitrées se dressent sur Le Mont Anis, partiellement édifié au-dessus du vide. Ce mont tire son nom de la colline qui abrite la cathédrale Notre-Dame du Puy et le rocher Corneille. Il porte l'ancien nom de la ville du Puy, Anicium.

"À la fin de l'année 2022 et au début de 2023, j'ai réalisé mon rêve : créer ma Maison de Bien-Être dans ma ville natale, Le Puy-en-Velay.

Pour assurer le succès de ce projet, j'ai suivi des études approfondies en esthétique, avec une spécialisation dans le domaine des spas. J'ai eu la chance de me perfectionner lors de stages dans des établissements prestigieux tels que le Spa du Cap Estel à Èze-bord-de-Mer, L'Impérial Palace à Annecy, et l'École Namikoshi à Tokyo. Ces expériences m'ont permises d'acquérir une connaissance approfondie du service de luxe et des attentes d'une clientèle haut de gamme, aussi bien touristique que professionnelle. J'y ai appris l'art de recevoir une clientèle internationale, en maîtrisant les codes et les exigences du bien-être d'exception."

Ma mission, avec mon équipe, est de vous accompagner vers un bien-être global, en prenant soin de respecter les besoins spécifiques de votre corps et de votre peau à chaque instant."



SOMMAIRE

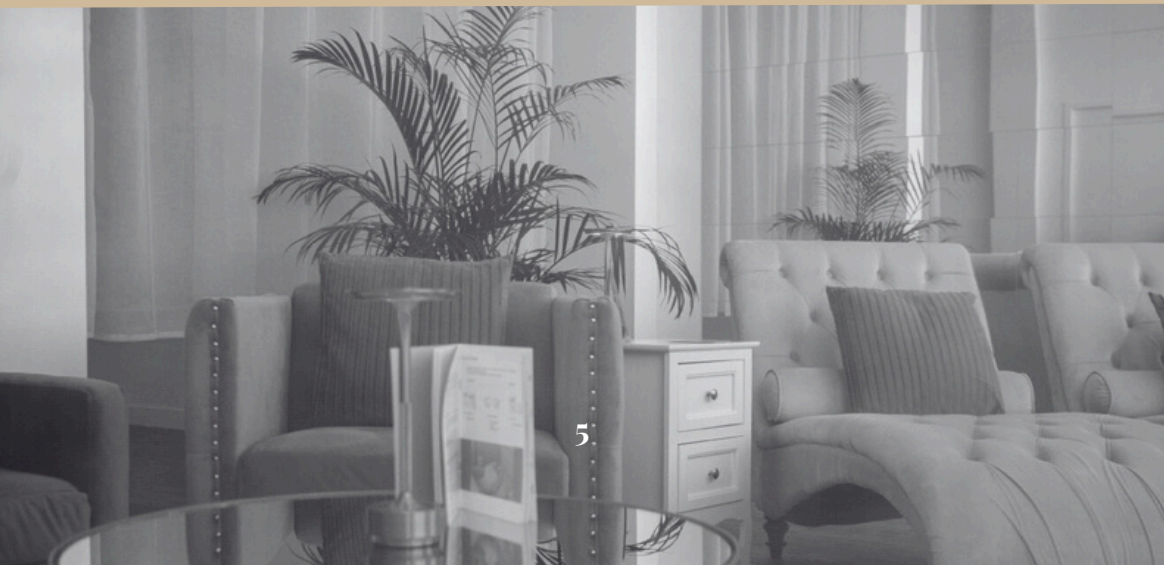
La Maison _____	5
Notre Expertise _____	6
Nos soins sur-mesure _____	8 à 16
Nos intervenantes extérieures _____	17 à 20
Nos programmes de fidélité _____	21
Nos forfaits _____	22
Les collations _____	24
Réunions et Évènements _____	25
Informations importantes _____	26

LA MAISON

Ici, le bien-être se ressent à chaque instant : dans la lumière douce qui pénètre à travers les larges baies vitrées, dans le superbe salon de relaxation panoramique, ou encore dans les vapeurs apaisantes du hammam, le tout baigné dans une atmosphère envoûtante.

Grâce à une équipe d'experts spécialisés dans diverses disciplines holistiques, la Maison du Spa Le Mont Anis vous propose des soins personnalisés et des programmes de bien-être innovants, entièrement adaptés à vos besoins. Notre approche précieuse du bien-être s'adresse aux femmes, aux hommes et même aux enfants, offrant à chacun une expérience unique.

Pour nos traitements, nous utilisons des produits de soin pour le visage et le corps issus de la cosmétique dermatologique naturelle, biologique et française. Nous collaborons avec des marques qui incarnent notre philosophie, telles que Biologique Recherche et Althearah.



NOTRE EXPERTISE

MARQUES FRANÇAISES NATURELLES INNOVANTES

Biologique Recherche est une marque qui repose sur une promesse d'efficacité et de soins sur-mesure. Centrée sur le savoir-faire d'experts du soin et sur la connaissance pointue de la physiologie de la peau, son savoir-faire scientifique a évolué en enrichissant sa méthodologie de son soin, associant nouveaux produits ciblés à une gestuelle spécifique.



Altearah[®]
BIO

Depuis bientôt 20 ans, **Altearah Bio** conçoit et fabrique une gamme de produits de soins cosmétiques bio, composés d'huiles essentielles naturelles. C'est à Bellegarde dans le Gard, dans un mas provençal au coeur d'un vignoble cultivé en agriculture biologique, que sont conçus nos produits.



NOS SOINS SUR-MESURE

La consultation

45 minutes - 50,00 €

Cette séance est le premier rendez-vous recommandé dans notre Maison afin de définir vos désirs et besoins pour vous proposer un programme bien-être approprié. L'écoute est essentielle et permet de comprendre au maximum votre demande.

Elle est constitué d'un diagnostic complet sur vous, ainsi que d'un diagnostic de peau avec notre appareil Skin Instant Lab.





Le parcours sensoriel privatisé

Cet espace est composé d'un salon privatisé, avec son hammam à chaleur humide et sa fontaine à glace, afin de réaliser une thérapie du chaud par le froid. Recommandé avant un soin pour assouplir les tensions musculaires, apporter un lâche-prise mental et préparer la peau à recevoir le soin.

En journée de 9h00 à 19h00

Offert pour la 2ème personne

90 minutes - 100,00 €

60 minutes - 60,00 €

45 minutes - 55,00 €

30 minutes - 45,00 €

En nocturne à partir de 19h00

90 minutes - 120,00 €

60 minutes - 60,00 €

45 minutes - 75,00 €

30 minutes - 65,00 €





Pour ses soins, Biologique Recherche s'attache à comprendre les messages de la peau afin d'ajuster en permanence ses protocoles de soin à chaque Instant de Peau®. Ces derniers sont ainsi toujours élaborés sur la base d'un diagnostic dermo-cosmétique personnalisé.

Gamme à retrouver exclusivement dans les Maisons Biologique Recherche ou les centres agréés.

1 La phase d'évaluation

Analyse dermo-cosmétique pour déterminer l'état actuel de votre peau.

2 La phase d'initialisation

Phase nettoyante de la peau en profondeur afin de la préparer à recevoir les soins, avec les célèbres produits, la Lotion P50 et les masques.

3 La phase de soin

L'objectif est d'équilibrer, d'hydrater et de revitaliser l'épiderme selon l'Instant de peau de chacun.

Les soins visages sur-mesure et personnalisés

90 minutes - 160,00 €

Cette séance est le soin visage recommandé dans notre Maison, si :

- c'est votre première visite Biologique Recherche
- votre dernier soin visage remonte à plus de 3 mois
- vous recherchez un pôle d'actions pour répondre à plusieurs problématiques

Diagnostic réalisé avec l'instrument d'analyse Skin Instant Lab

75 minutes - 125,00 €

Cette séance est le soin visage recommandé dans notre Maison, si :

- vous avez un suivi Biologique Recherche
- votre dernier soin visage remonte entre 2 à 3 mois

Diagnostic réalisé avec l'instrument d'analyse Skin Instant Lab

45 minutes - 95,00 €

Cette séance est le soin visage recommandé dans notre Maison, si :

- vous avez un suivi Biologique Recherche
- vous souhaitez un entretien mensuel



Considérées comme une ressource puissante, intime et universelle, les émotions agissent au quotidien comme un vecteur d'informations sur ce que nous ressentons. Qu'elles se manifestent physiquement, physiologiquement ou corporellement, les émotions sont le reflet direct de notre bien-être.

Tandis qu'elles nous empêchent d'apprendre et d'agir lorsqu'elles sont refoulées, contenues ou mal digérées, elles nous libèrent des contraintes, de la réactivité émotionnelle et nous aident à vivre une vie heureuse et épanouie lorsqu'elles sont écoutées, identifiées et acceptées. En se reconnectant à nos émotions, nous amorçons le voyage vers le bien-être et la positivité.

Bien que nous pratiquions le langage des couleurs de manière inconsciente, avec Altearah, prêter attention à ces choix nous ouvre les yeux sur ce que nous recherchons. Altearah utilise la couleur pour ouvrir la porte aux émotions : l'intuition du choix de la couleur vous guidera vers un univers multisensoriel et reflétera vos besoins du moment.



Les massages sur-mesure et personnalisés

90 minutes - 150,00 €

75 minutes - 125,00 €

Ces séances sont recommandées dans notre Maison, si :

- vous souhaitez un massage sur la globalité du corps
- votre souhaitez insister davantage sur plusieurs zones
- vous êtes un adepte des massages

60 minutes - 100,00 €

Cette séance est recommandé dans notre Maison, si :

- vous souhaitez un massage sur la globalité du corps

45 minutes - 85,00 €

30 minutes - 60,00 €

Ces séances sont recommandées dans notre Maison, si :

- vous souhaitez un massage sur des zones précises
- vous souhaitez découvrir ce soin
- c'est pour un enfant

15 minutes - 30,00 €

Cette séance est recommandé dans notre Maison, si :

- vous souhaitez un massage du cuir chevelu, des mains ou des pieds
- c'est pour un enfant



L'exfoliation corporelle

30 minutes - 60,00 €

Cette séance est recommandée dans notre Maison, si :

- vous avez la peau du corps sèche
- vous souhaitez régénérer vos cellules et améliorer votre circulation sanguine
- vous souhaitez préparer votre peau à recevoir l'huile de massage

L'exfoliation et l'enveloppement corporel

60 minutes - 95,00 €

Cette séance est recommandée dans notre Maison, si :

- vous souhaitez renouveler, régénérer et protéger votre peau
- vous souhaitez préparer votre peau à recevoir l'huile de massage

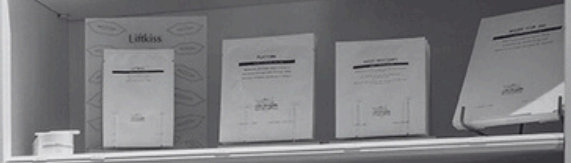
Les bains de pieds chauds ou givrés

15 minutes - 25,00 €

Cette séance est recommandée dans notre Maison, si :

- vous souhaitez améliorer votre sommeil et votre circulation sanguine





NOS INTERVENANTES EXTÉRIEURES

Avec Anne-Lise JAMET

Le drainage lymphatique de la méthode du Docteur VODDER

60 minutes - 75,00 € (corps entier)

Cette séance est recommandée dans notre Maison, si :

- vous faites de la rétention d'eau
- vous souhaitez alléger les jambes lourdes
- vous recherchez un soin pour relancer votre circulation sanguine et lymphatique

Le soin silhouette palper-rouler

60 minutes - 80,00 €

Cette séance est recommandée dans notre Maison, si :

- vous recherchez un aspect lisse à votre peau
- se libérer durablement du stockage de cellules graisseuses

Les ventouses chaudes

60 minutes - 75,00 €

Cette séance est recommandée dans notre Maison, si :

- vous souhaitez améliorer la circulation du sang
- vous souhaitez vous libérer de tensions profondes et superficielles
- vous voulez retrouver une bonne circulation d'énergie

La naturopathie

90 minutes - 85,00 € (1ère consultation)

60 minutes - 75,00 € (suivi)

Cette séance est recommandée dans notre Maison, si :

- vous souhaitez éliminer des causes de déséquilibre physiques ou émotionnels

*Les soins d'intervenantes extérieures ne peuvent pas être utilisés avec un bon cadeau à valeur.

Le massage du visage type kobido

60 minutes - 70,00 € avec reiki

30 minutes - 45,00 € sans reiki

Cette séance est recommandée dans notre Maison, si :

- vous souhaitez clarifier le regard, dissiper le stress
- vous voulez redessiner l'oval de votre visage, réduire les rides d'expression et avoir un effet liftant

Le reiki

60 minutes - 60,00 €

30 minutes - 40,00 €

Cette séance est recommandée dans notre Maison, si :

- vous souhaitez améliorer votre état physique, mental et émotionnel
- vous souhaitez vous débloquer de blocages émotionnels

Le reik'hypnose

120 minutes - 90,00 €

Cette séance est recommandée dans notre Maison, si :

- vous souhaitez favoriser un changement dans votre vie, tels que des douleurs, un trouble, un blocage émotionnel...

Le massage crânien par acupressions

60 minutes - 70,00 € avec reiki

30 minutes - 45,00 € sans reiki

Cette séance est recommandée dans notre Maison, si :

- vous souffrez de migraine, vertige, acouphène...
- vous remarquez des troubles émotionnels (addiction, dépression, insomnie, anxiété...)

Massage des mains Shinzu

45 minutes - 60,00 €

Cette séance est recommandée dans notre Maison, si :

- vous souhaitez réduire le stress et l'angoisse
- vous recherchez un mieux-être général

OPTION

+ 10 €

Avec les lunettes de
luminothérapie/relaxothérapie

*Les soin d'intervenantes extérieures ne peuvent pas être utilisés avec un bon cadeau à valeur.

Disponible
en DUO

*Avec Delphine GIRE
et Patricia VEZZARO*

Le shiatsu

90 minutes - 95,00 €

60 minutes - 75,00 €

30 minutes - 50,00 €

Cette séance est recommandée dans notre Maison, si :

- vous recherchez un bien-être physique et émotionnel
- vous souhaitez un accompagnement au mieux-être pour toute autre pathologie

Avec Audrey ANAFATRA

Soins vibratoires aux diapasons thérapeutiques

60 minutes - 60,00 € / en accompagnement d'un soin de 60 minutes- 40,00 €

30 minutes - 40,00 € / en accompagnement d'un soin de 30 minutes - 30,00 €

Cette séance est recommandée dans notre Maison, si :

- vous recherchez un acupuncture vibratoire qui apporte équilibre, relâchement et harmonise

Soins sonores aux bols tibétains, bols de cristal et carillons

60 minutes - 65,00 € / en accompagnement d'un soin de 60 minutes- 50,00 €

30 minutes - 50,00 € / en accompagnement d'un soin de 30 minutes- 40,00 €

Cette séance est recommandée dans notre Maison, si :

- vous recherchez une bulle de sérénité qui apporte une détente profonde, une sensation intense de calme et de bien-être.

*Les soin d'intervenantes extérieures ne peuvent pas être utilisés avec un bon cadeau à valeur.

Massages ayurvédique

Disponible
en DUO

*Avec Héroïse PALHIER
et Astrid CHAVENTRE*

90 minutes - 120,00 €

75 minutes - 100,00 €

60 minutes - 85,00 €

Cette séance est recommandée dans notre Maison, si :

- vous recherchez un massage sur la globalité du corps
- vous souhaitez rééquilibrer votre énergie, détendre vos muscles et favoriser votre circulation

Pouvant convenir aussi pour des personnes recherchant de la douceur, si vous êtes enceinte, ou si vous avez une santé fragile.

45 minutes - 75,00 €

Cette séance est recommandée dans notre Maison, si :

- vous souhaitez une réflexologie faciale
- vous recherchez un massage anti-âge et relancer l'énergie

Dosha Massage

90 minutes - 120,00 €

Cette séance est recommandée dans notre Maison, si :

- vous souhaitez un ayurvédique personnalisé

*Les soins d'intervenantes extérieures ne peuvent pas être utilisés avec un bon cadeau à valeur.

NOS PROGRAMMES DE FIDÉLITÉ

Abonnement 6 mois

250,00 €

- Une consultation
- Un soin visage de 75 minutes
- Un massage personnalisé de 60 minutes

- - 5,00 € de réduction sur tous vos rendez-vous
- - 10 % sur vos produits, à raison d'une fois par mois

- Une invitation de parrainage de -10 % pour un invité de votre choix lors d'une réservation

À chaque réservation d'un soin, profitez d'un petit-déjeuner ou d'un dessert offert.

Abonnement 12 mois

450,00 €

- Une consultation
- Deux soins visage de 75 minutes
- Deux massages personnalisés de 60 minutes

- - 5,00 € de réduction sur tous vos rendez-vous
- - 10 % sur vos produits, à raison d'une fois par mois

- Une invitation de parrainage de -10 % pour deux invités de votre choix lors d'une réservation

À chaque réservation d'un soin, profitez d'un petit-déjeuner ou d'un dessert offert.

NOS FORFAITS

Nos soins à la carte

5 mêmes soins achetés = le 6ème offert

Ces forfaits* sont recommandés dans notre Maison, si :

- Vous recherchez une relaxation profonde tout en obtenant des résultats sur le long terme
- Vous souhaitez faire des économies tout en vous offrant un moment de bien-être

**à réaliser sur une durée de 8 mois*

Le drainage lymphatique et la minceur

DRAINAGE LYMPHATIQUE + SILHOUETTE

- 2 séances de drainage lymphatique de 60 minutes +
3 séances de palper-rouler de 60 minutes - 365,00 €



Le petit-déjeuner

(Jusqu'à 11h00)

9,00 €



Le brunch

(Uniquement le midi)

25,00 €



Le goûter

15,00 €



La planche apéritif

11,00 €

*uniquement sur réservation d'un soir et minimum 48h avant



RÉUNIONS ET ÉVÈNEMENTS

Organisez des événements sur-mesure dans un cadre d'exception, sans obligation de soins.

Notre maison de bien-être, avec vue panoramique sur les monuments historiques du Puy-en-Velay, vous accueille pour vos séminaires, réunions ou autres événements privés.

Vous pouvez réserver l'établissement dans son intégralité, offrant à vos invités un espace unique et raffiné, idéal pour la détente et l'inspiration. Profitez du charme de notre maison art déco, parfaitement située à deux pas des sites emblématiques de la ville.

Notre équipe expérimentée vous accompagne dans la planification de votre événement.

+33 09 86 78 40 24 - Whatsapp +33 (0)6 50 60 56 93
lepuyenvelay@lespalemontanis.com

Pour réserver

Téléphone : +33 09 86 78 40 24
Whatsapp : +33 (0)6 50 60 56 93
Mail : lepuyenvelay@lespalemontanis.com

Un acompte de 100 % du montant total de votre facture sera demandé afin de garantir votre réservation.

Politique d'annulation/de vente

- En cas d'empêchement ou de modification de rendez-vous, nous vous remercions de bien vouloir nous en informer au moins 72 heures à l'avance. Cela vous permettra de bénéficier d'un remboursement ou d'un avoir équivalent à la valeur de votre expérience. Passé ce délai, nous nous réservons le droit de conserver votre prépaiement. En cas de non-présentation, le prépaiement sera également conservé.
- La livraison est offerte par voie postale pour tout achat de produits à partir de 100 €, à l'exclusion des bons cadeaux.

Pour votre prévention

L'équipe du spa ne peut être tenue responsable de tout objets de valeur perdus, volés ou détériorés.

Conditions de santé

Veuillez indiquer lors de votre réservation toute restriction de santé, telle que : grossesse ou allaitement, maladies, prise de médicaments, interventions chirurgicales ou esthétiques, etc.

Pour votre arrivée

Afin de vous accueillir dans les meilleures conditions, nous vous recommandons d'arriver 15 minutes avant le début de votre soin pour effectuer le check-in. Tout retard entraînera une réduction proportionnelle de la durée du soin afin de respecter nos autres engagements.

Si vous avez réservé avec un bon cadeau, celui-ci devra être présenté à votre arrivée.

L'établissement met à votre disposition des chaussons, peignoirs et serviettes. Merci de prévoir un maillot de bain pour l'accès à la zone humide.

Un moment de relaxation

Afin de préserver le silence et l'harmonie du Spa, nous vous demandons de bien vouloir désactiver la sonnerie de tout dispositifs électroniques et de respecter le niveau sonore.



www.lespalemontanis.com

32 Boulevard Gambetta - 43000 LE PUY-EN-VELAY

+33 (0)9 86 78 40 24 - Whatsapp +33 (0)6 50 60 56 93

lepuyenvelay@lespalemontanis.com