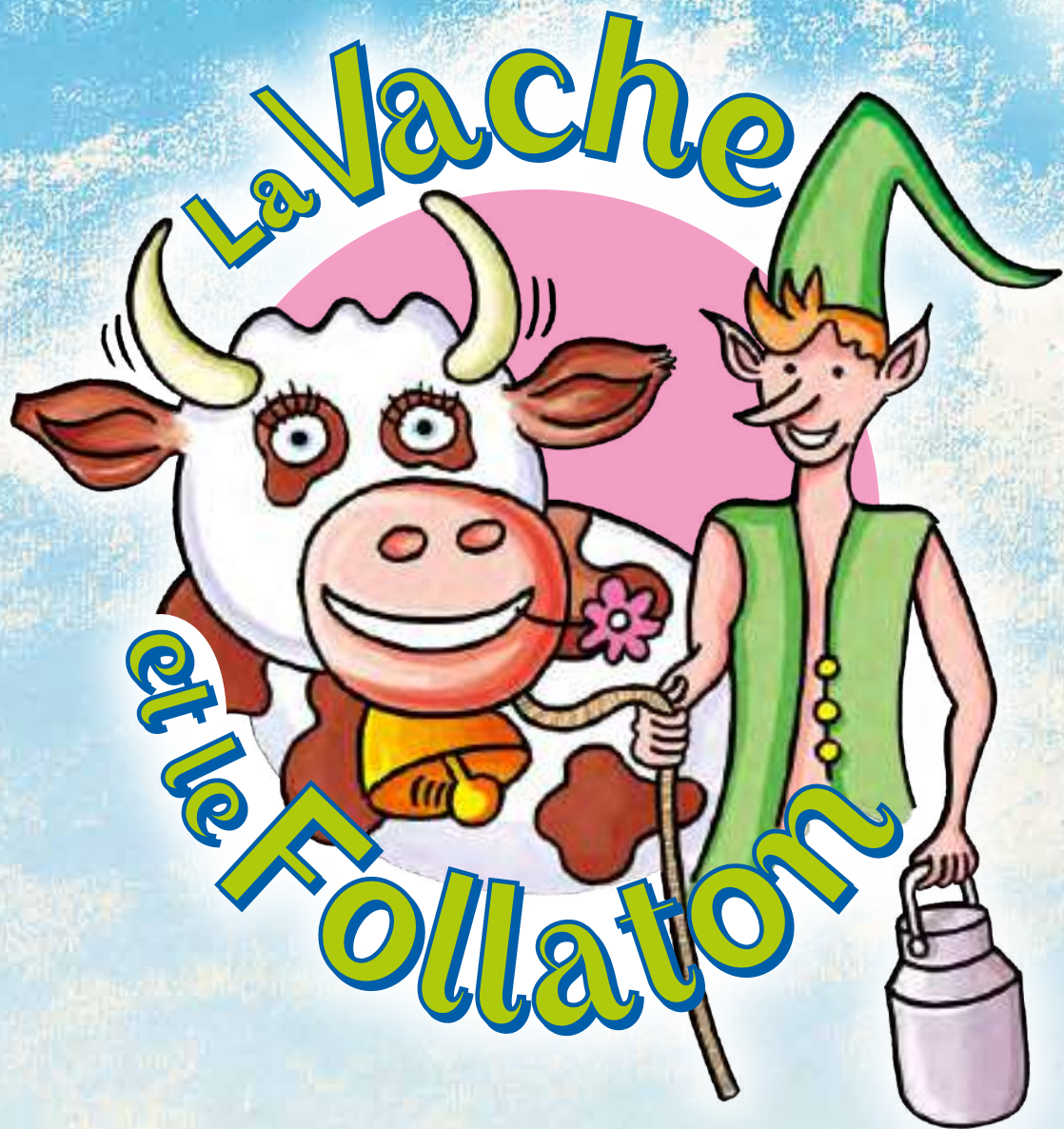


Mais où sont passées les vaches de Jipé ?



Un sentier de découverte **VACHEMENT** bien !

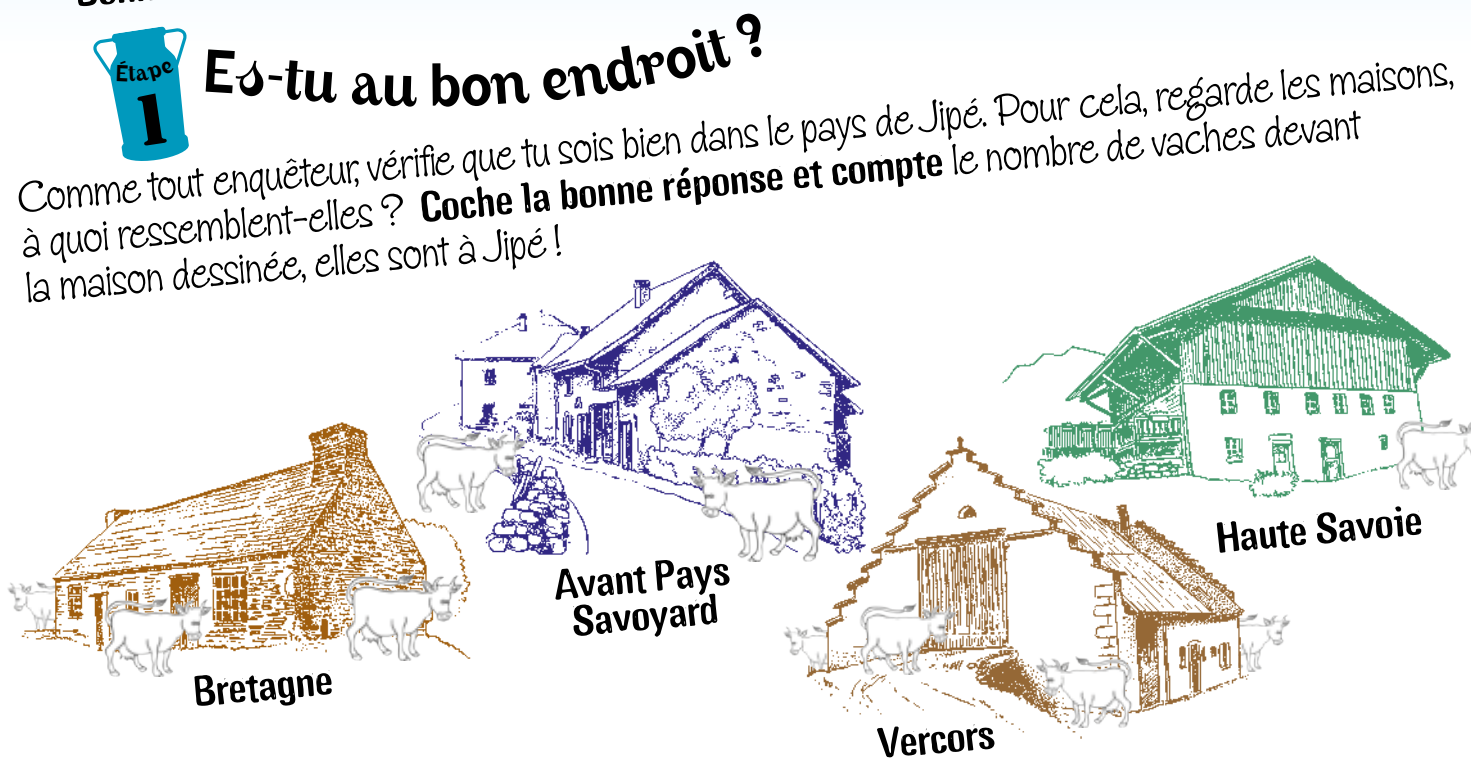






## Règle du jeu

Pour ne pas te perdre, le Follaton a dessiné une carte à la fin du carnet et a laissé des bidons de lait le long du chemin. Quant aux enfants des villages, ils ont parsemé le sentier de dessins fléchés. A chaque étape, une question te permettra de retrouver le bon nombre de vaches. A l'intérieur du carnet, tu trouveras un tableau pour reporter tes résultats et ne pas te tromper dans l'addition. Bonne chance et RDV à la fruitière pour vérifier tes réponses.



Ce matin, Jipé le paysan a eu une bien mauvaise surprise en ouvrant sa grange écurie : plus aucune vache ne s'y trouvait ! Très étonné, il s'est précipité vers le pâturage : vide ! Il a cherché alentour, regardé sur tous les sentiers mais, toutes ses vaches avaient disparu. Mais au fait, combien en avait-il et combien produisaient-elles de lait ? Plus Jipé réfléchissait et plus il perdait la mémoire... Arriveras-tu à aider Jipé à récupérer ses vaches et retrouver la mémoire ? Attention tu dois retrouver le nombre exact de vaches, ni plus, ni moins !



Étape 2

## Qui est la voleuse de vaches ?

Écoute bien la conversation qu'il y a au lavoir : ces dames parlent de la voleuse de vaches. Comment s'appelle-t-elle et combien de vaches a-t-elle chipées ? Elles sont de véritables moulins à paroles. Pour les faire parler, utilise ton téléphone !



La Boscotte



Carabosse



La Befana

Étape 3

## De biens étranges murets !

Compte le nombre de vaches dans la bonne image, elles sont à Jipé. La bonne image est celle qui ressemble le plus au champ en haut duquel il y a deux maisons. Combien vois-tu de murets ?

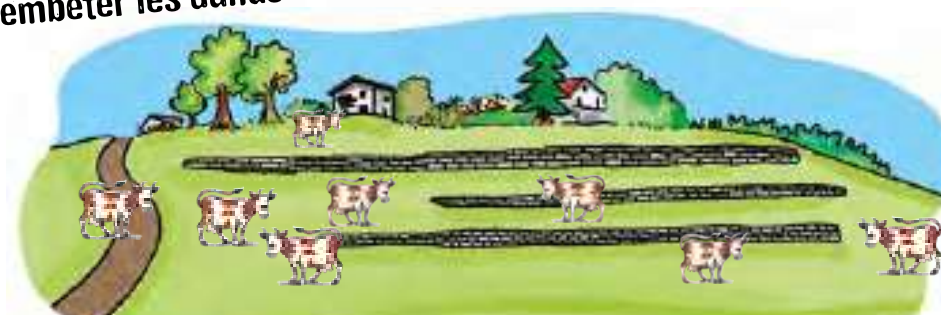
Un muret pour que les vaches marchent à plat et ne se tordent pas les pieds ?



Deux murets pour faciliter la culture du sol ? C'est ce qu'on appelle de la culture en terrasse.



Trois murets pour embêter les dahus en faisant des terrains plats ?





Étape 4

## Dans la Ferme de Jipé

Certaines vaches sont restées cachées dans la ferme de Jipé. Pour en connaître le nombre, regarde bien les dessins sur les bidons, le Follaton t'a laissé des indices !

Alors,

- Combien de vaches sont dans les deux anciennes écuries ?
- Combien de vaches sont dans la nouvelle écurie ?
- N'oublie pas de faire l'addition !

**Attention ! Tu es dans une vraie ferme, alors, ne rentre pas dans la cour ou les écuries, c'est une propriété privée !**

Étape 5

## un paysage vachement beau

Retourne-toi et observe le paysage. A ton avis, à quoi sert le lac que tu vois en contrebas ?

- Il donne à boire à tous les habitants des villages aux alentours
- Il ne sert qu'à se baigner
- Il est juste « vachement » beau !

La réponse est à l'étape 6 !



Étape 6

## C'est à boire qu'il nous faut !

Sur le dessin, seules les vaches qui boivent de l'eau du lac sont à Jipé. Compte-les.

Étape 7

## Cache-cache vache !

Trouve les vaches cachées dans la forêt. Les Abondances et les Montbéliardes sont à Jipé mais il y a des intruses. Pour ne pas les confondre, utilise le "Petit guide d'observation de la vache".

Pour aller à l'étape 8 : suivre l'indication "Belvédère du Grand Bec"

Attention : tous les dessins de vaches sont visibles du sentier entre les deux bidons numérotés 7.



## Petit guide d'observation de la



Les cornes sont derrière les oreilles

Angle de vue 300°

C'est beaucoup par rapport à un humain (180°), mais cela ne permet pas à la vache de voir en arrière. Donc pour s'approcher d'une vache, il ne faut jamais être derrière au risque de l'effrayer.

32 dents  
En moyenne une vache mange 80 kg d'herbe par jour

4 pis



Prim'holstein



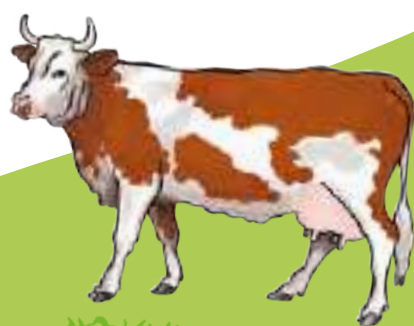
Normande



Abondance



Tarentaise



Montbéliarde



Bretonne pie noir

Étape 8

## Vivre à la montagne ou à la campagne ?

Regarde dans les bidons.

L'un pointe vers l'alpage du Charmant Som où quelques vaches se sont réfugiées. L'autre pointe vers une stabulation dans laquelle quelques vaches se sont aussi cachées.

Attention : les vaches à trouver sont juste devant tes yeux.



Bravo!

Tu as retrouvé toutes les vaches de Jipé, il est temps de faire l'addition. Mais tu dois encore l'aider en répondant à toutes les questions qu'il se pose.

Étape 9

Ah qu'il est beau le débit du lait !

Quelle est la production de lait d'une vache en une journée ?  
Pour le savoir, compte le nombre de petits bidons de 1 litre qui sont accrochés aux arbres.  
Attention : tous les bidons à trouver sont visibles du sentier entre les deux bidons numérotés 9.

Étape 10

Le champ de la vache au Pond des bois

Sachant que pour nourrir une vache pendant 1 an, il faut 1 hectare d'herbe (10 000 m<sup>2</sup>), combien de temps une vache peut-elle se nourrir dans ce champ ?

Pour calculer la surface du champ, le Follaton a posé sur le bidon deux petites étiquettes qui indiquent l'une la largeur (l), l'autre la longueur (L).  
Reporte-les sur le plan

Puis fais l'opération suivante :

$$L \times l = \text{ } m^2$$

Donc une vache peut vivre ici pendant environ :

- ☐ 6 mois,
- ☐ 1 an,
- ☐ 2 ans ?



Étape 11

Sur la piste au lait

Combien de jours par an une vache peut-elle produire du lait ?  
Pour le savoir, en restant sur le sentier, cherche entre les deux bidons numérotés 11, le bon personnage. Celui-ci porte un bidon avec inscrit dessus le chiffre à trouver. Ce personnage a :

- Un chapeau,
- Une fleur au coin de la bouche,
- Un bâton de randonnée,
- Pas de lunettes,
- Pas de bottes.

La Boscotte - C'est moi qui ai la bonne réponse !

Le Follaton - T'es qu'une sorcière ! Et t'aime pas les vaches !

Jipé - C'est quand même moi qui connais le mieux les vaches !

La vache - Ça m'euhtonnerai, car tu as tout oublié !

Le randonneur - Moi, j'ai souvent fait cette balade alors je sais tout des vaches. La réponse, je la connais très bien !

Étape 12

Es-tu au bon endroit ?

A l'aide du paysage et du dessin sur le bidon, remplace les maisons ci-dessous au bon endroit sur l'image (en tirant un trait).  
Celle qui ne trouve pas de place est ta prochaine étape ; c'est la fruitière à 10 mn de marche.





# Le circuit



## Les questions !

- |          |  |                      |
|----------|--|----------------------|
| Étape 1  | Es-tu au bon endroit ?                 | ..... vaches         |
| Étape 2  | Qui est la voleuse de vaches ?         | ..... vaches         |
| Étape 3  | De biens étranges murets               | ..... vaches         |
| Étape 4  | Dans la Ferme de Jipé                  | ..... vaches         |
| Étape 5  | Un paysage vachement beau !            | ..... vaches         |
| Étape 6  | C'est à boire qu'il nous faut !        |                      |
| Étape 7  | Cache-cache vache !                    | ..... vaches         |
| Étape 8  | Vivre à la montagne ou à la campagne ? | ..... vaches         |
|          |  | Total : ..... vaches |
| Étape 9  | Ah qu'il est beau le débit du lait !   | ..... Litres/jour    |
| Étape 10 | le champ de la vache au fond des bois. | ..... mois           |
| Étape 11 | Sur la piste au lait                   | ..... jours/an       |

## Question BONUS

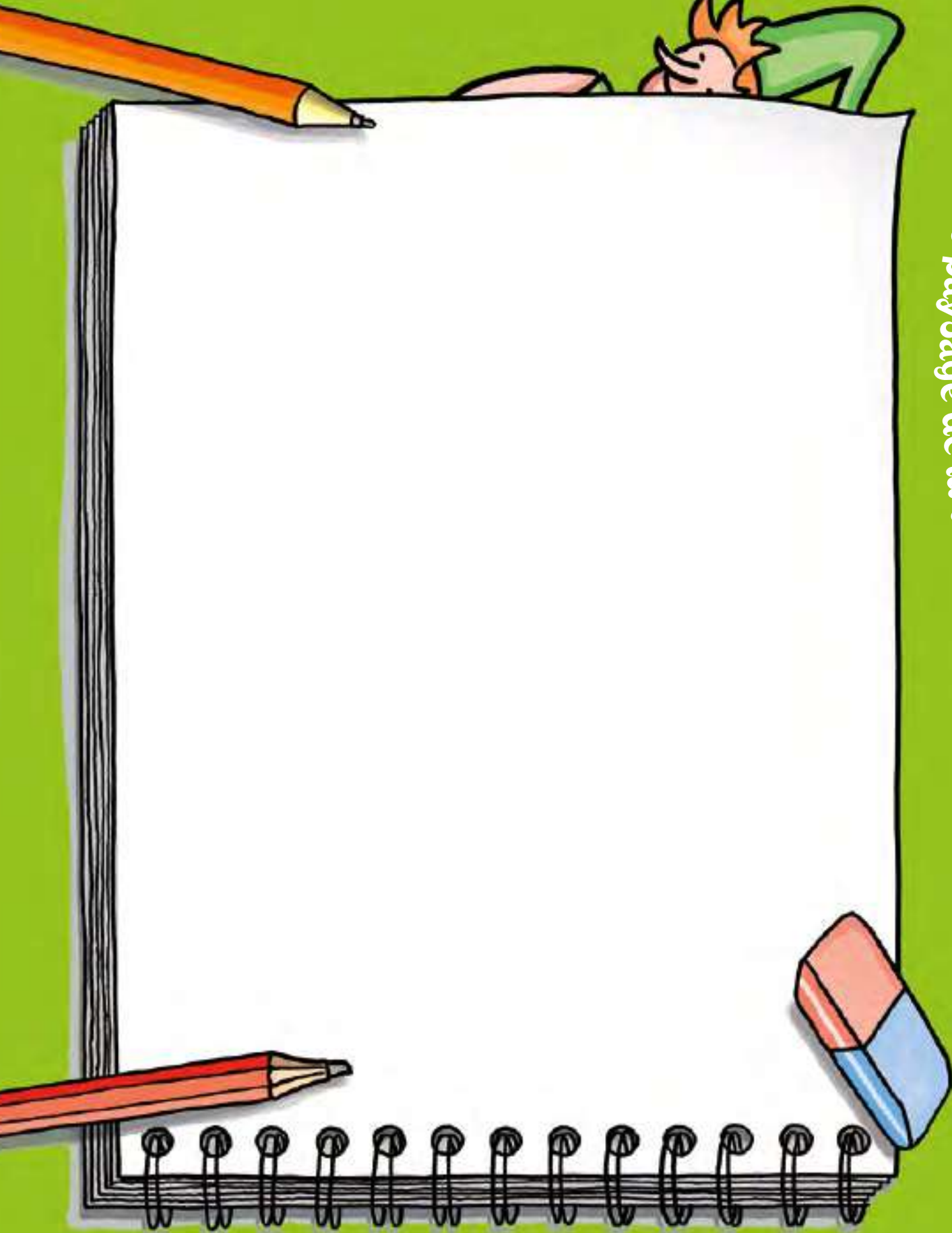
Pour jouer, c'est simple :

1. Réponds à la question au dos
2. Remplis bien tes coordonnées

Participe au tirage au sort et gagne un lot de fromages offert par la Coopérative laitière de Yenne.

3. Découpe le coupon-réponse suivant les pointillés
4. Arrivé à la Fruitière, glisse-le dans la boîte aux lettres du totem





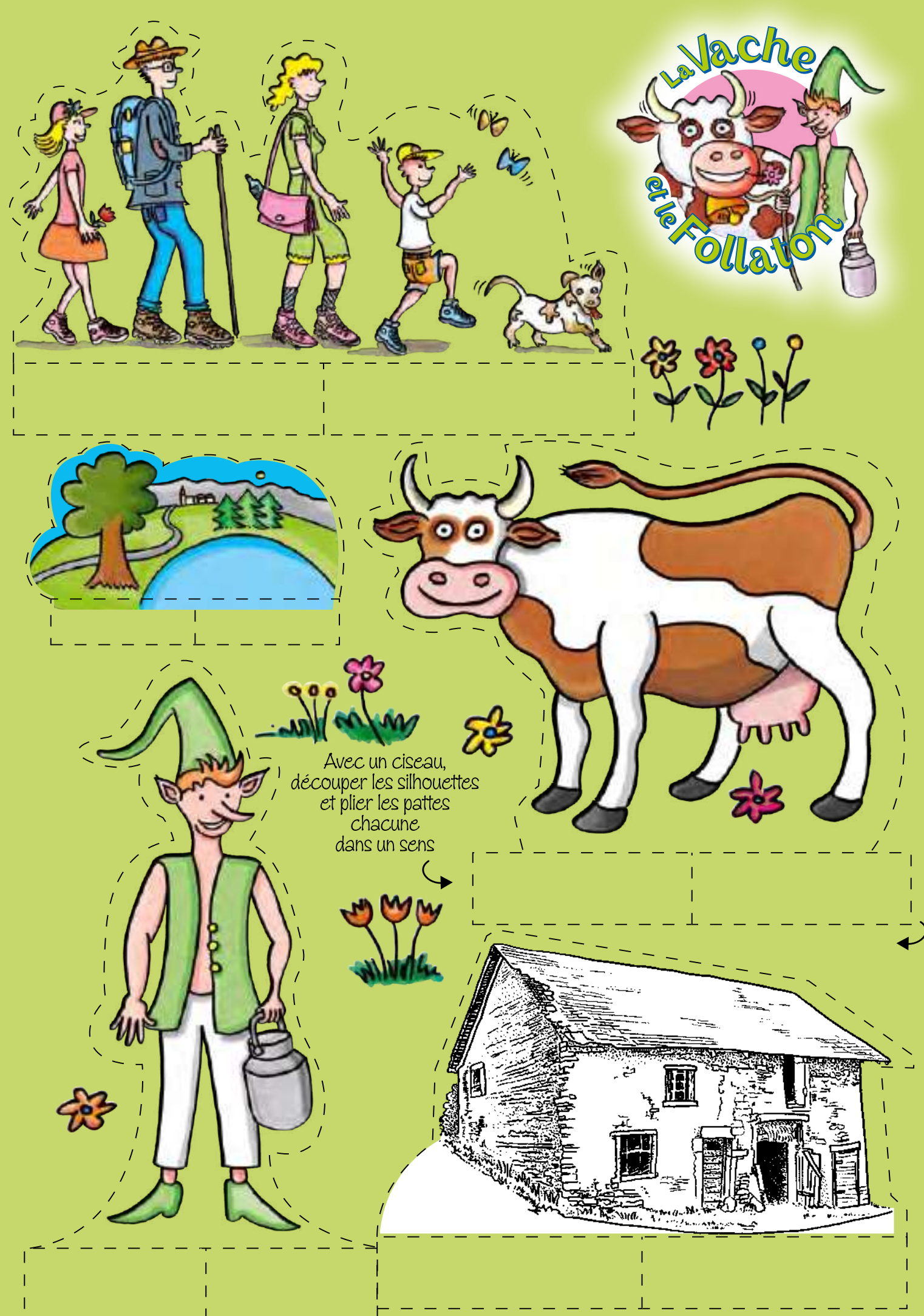
Dessine le paysage de la dernière étape !

Nom : .....  
 Prénom : .....  
 Âge : .....  
 Adresse postale : .....  
 Adresse mail : ..... Tél : .....



Quelle est l'angle de vue d'une vache ?

- ☐ 180°  
☐ 720°  
☐ 300°





Sculptures et peintures des villageoises :

**Fleur de Courge**

Signalétique :

**les enfants des classes de Dullin et d'Ayn**

Conception du jeu et des mobiliers :

**Christophe FOUCRIER**

et

**Pascal SERVET**

Fabrication des mobiliers :

**PIC BOIS**



Si la Fruitière est ouverte,  
tu peux prolonger le jeu  
à l'intérieur. Le Follaton t'attend !  
Tu découvriras comment, à partir  
du **lait**, on fabrique **une tomme  
de Savoie** !



CCLA

COMMUNAUTÉ DE COMMUNES DU  
LAC D'AIGUEBELETTE

La Région  
Auvergne-Rhône-Alpes

Pays du lac  
d'Aiguebelette  
Savoie Mont Blanc

La Dent du Chat  
Coop Laitière de Yenne

SAVOIE

LE DÉPARTEMENT

