



DU 1^{er} AU 5 AOÛT 2026
OPPIDUM DU COL D'EZE



SOMMAIRE

LE RIDEAU SE LÈVE SUR ÈZE p4

DELPHINE DEPARDIEU, MARRAINE 2026 p5

DAVID BRÉCOURT, DIRECTEUR ARTISTIQUE. p6

LES THÉÂTRALES EN IMAGES p7

EN AVANT-PREMIÈRE, FLORENT GARCIMORE p11

LA PROGRAMMATION :

DU CHARBON DANS LES VEINES • 1^{ER} AOÛT p12

DÉLIVREZ-NOUS • 2 AOÛT p14

LES GRANDS ENFANTS • 3 AOÛT p16

UNE HEURE À T'ATTENDRE • 4 AOÛT p18

LE MALADE IMAGINAIRE • 5 AOÛT p20

NOS PARTENAIRES. p22

LE FESTIVAL DE RAMATUELLE p23

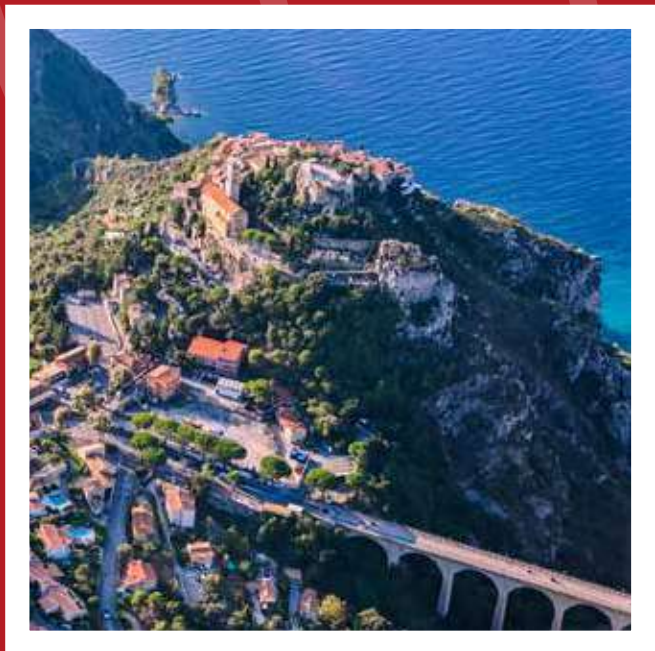
LE RIDEAU SE LÈVE SUR ÈZE, TERRE DE THÉÂTRE ET DE CULTURE

Quel meilleur écrin que le village d'Èze pour accueillir un grand festival de théâtre ? Ce joyau suspendu entre ciel et mer, ce bout de Grèce en Méditerranée du nord, où Thalie, muse du théâtre, aurait trouvé refuge sans hésiter. Ici, entre Nice et Monaco, sur ce piton rocheux qui tutoie l'horizon, l'inspiration est partout.

Depuis toujours, Èze fascine et inspire. Nietzsche y a écrit Ainsi parlait Zarathoustra, Cocteau l'a qualifié de « lieu le plus dépaysé, le plus insolite, le plus suspendu dans le vide », et Francis Blanche y a attiré les plus grands noms du théâtre de son temps.

Depuis quatre ans, notre festival accueille les plus grands talents de la scène française. Nous sommes fiers de faire d'Èze un lieu où le spectacle vivant s'exprime avec force et éclat.

Cette année, le théâtre va de nouveau investir notre commune, offrant au public une occasion unique de vibrer, de rire, de réfléchir et de ressentir.



À chaque festival son parrain, ou sa marraine. Ici nous aimons bien alterner les genres.

Après le toujours jeune Pierre Arditi en 2025, nous avons la joie d'accueillir la toute fraîche Delphine Depardieu. Héritière d'un nom d'artiste célèbre, elle a su – et c'est plus rare – se forger un prénom.

Le rideau se lève : bienvenue aux Théâtrales d'Eze !

A handwritten signature in white ink, reading 'Stéphane Cherki'.

Stéphane Cherki,
Maire d'Eze

DELPHINE DEPARDIEU

MARRAINE DU FESTIVAL 2026

Être la marraine du Festival «Les Théâtrales d'Èze» cette année est pour moi un immense honneur et une joie profonde.

Je tiens tout d'abord à remercier chaleureusement David Brécourt, directeur artistique du festival, qui m'a proposé cette place si précieuse à mes yeux. Son invitation me touche sincèrement, et je suis très heureuse de pouvoir accompagner cette aventure théâtrale qui lui tient tant à cœur.

Les Théâtrales d'Èze possèdent quelque chose d'unique. Chaque soir, les spectacles prennent vie à l'Oppidum du Col d'Èze, dans ce lieu magnifique ouvert sur le ciel et la nature. Jouer en plein air est une expérience particulière, exigeante pour les artistes. Elle demande une attention, une rigueur et une présence différentes, car le théâtre y dialogue directement avec les éléments : la lumière du soir, le vent, les sons de la nature... Cette rencontre entre l'art et le paysage donne aux représentations une dimension rare et profondément vivante.

Ce qui fait aussi la force de ce Festival, c'est le soin avec lequel les pièces sont choisies. David Brécourt et toute son équipe ont à cœur de proposer des spectacles qui parlent au public, qui le touchent, le font rire et vibrer. Les choix sont faits avec sérieux, mais aussi avec une véritable générosité : celle de vouloir offrir aux spectateurs des soirées de théâtre mémorables.



Car le théâtre est avant tout un moment de partage. Un moment où l'on se retrouve ensemble, sous les étoiles, pour écouter des histoires, ressentir des émotions et simplement vivre un beau moment. Aujourd'hui plus que jamais, le théâtre a cette force précieuse de nous rassembler, de recréer du lien entre nous et de nous rappeler combien l'émotion partagée peut nous rapprocher.

Je souhaite à toutes celles et ceux qui viendront assister à ces représentations de passer des soirées merveilleuses à l'Oppidum du Col d'Èze. Et je suis très heureuse, cette année, d'être la marraine de ce Festival qui célèbre si joliment le Théâtre et la Rencontre avec le public.

*Delphine
Depardieu*

DAVID BRÉCOURT

DIRECTEUR ARTISTIQUE

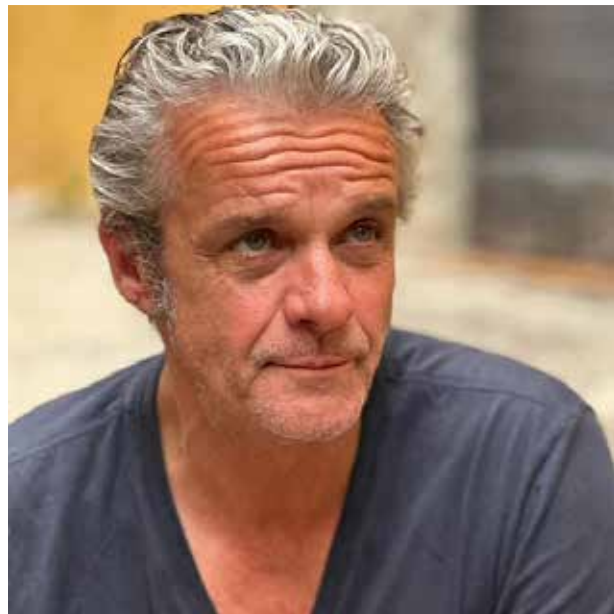
Cher public,

Quel bonheur de nous retrouver cet été pour la quatrième édition des Théâtrales d'Eze.

Notre festival grandit encore et c'est grâce à vous, public fidèle et exigeant... Pour relever le défi de vous attirer encore, j'ai élaboré un nouveau programme des plus éclectiques : des auteurs aux thématiques fortes, servis par des artistes exceptionnels.

Nous sommes fiers d'accueillir Molière dans notre programmation avec une vision moderne du *Malade imaginaire*. Et c'est justement le Molière de la meilleure comédienne 2025, madame Delphine Depardieu qui nous fait l'immense honneur d'être la marraine de cette année ! C'est une des artistes parmi les plus douées de sa génération. Delphine Depardieu ouvrira les Théâtrales d'Eze le 1^{er} août.

Ce festival n'existerait pas sans le soutien indéfectible de Stéphane Cherki, maire d'Eze, et de Céline Zambon, son adjointe à la culture. Ils savent à quel point je leur suis reconnaissant, tout comme aux autres membres du conseil municipal, aux nombreux agents communaux qui s'impliquent dans le succès de l'événement et à tous nos partenaires, de plus en plus investis.



Je vous donne rendez-vous début août pour notre premier spectacle (5 Molières en 2025 !). J'aurai à nouveau le plus grand plaisir de vous accueillir, cher public, fidèle, curieux, passionné, pour partager avec vous de nouvelles émotions collectives.

Vive le spectacle vivant !

A handwritten signature in white ink that reads "David Brécourt". The signature is stylized and fluid, written over a dark red background.

LES THÉÂTRALES

EN IMAGES



PIERRE ARDITI, PARRAIN 2025



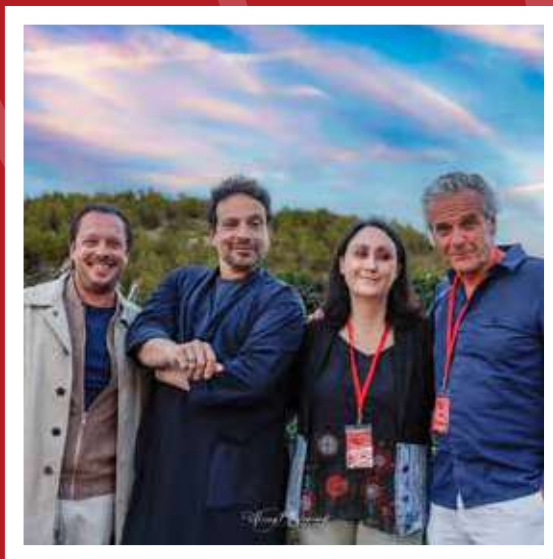
**FRANCIS HUSTER,
PARRAIN 2023**



**VÉRONIQUE
JANNOT,
MARRAINE 2024**



DAVID BRÉCOURT



DAVY SARDOU ET BRUNO SALOMONE



PHILIPPE LELLOUCHE



CHERS PARENTS



PIERRE ARDITI ET DAVY SARDOU



MÉLANIE PAGE



CHRISTIAN VADIM ET PAUL BELMONDO



LE SCHPOUNTZ



LA TROUPE DES MARCHANDS D'ÉTOILES



**DAVID BRÉCOURT
ET ALEXANDRE BRASSEUR**



EN AVANT PREMIÈRE



AMBIANCE PIANO-BAR AVEC FLORENT GARCIMORE

En avant-première, Florent Garcimore installe son piano en plein air pour un intermède musical autour de l'espace restauration.

Pianiste, auteur-compositeur-interprète et improvisateur, Florent Garcimore fait du piano un véritable langage de partage.

À la touche délicate et poétique, il mêle avec élégance airs de jazz, mélodies populaires et improvisations sensibles. Entre douceur et spontanéité, son piano crée une atmosphère chaleureuse, propice à la rencontre et à l'émotion.

Profitez de ce moment de détente avec une coupe de champagne dans l'espace restauration.

KI MAÏME ME SUÏVE, LE GRENIER DE BABOÛCHKA ET PLACE 26
PRÉSENTENT

DU CHARBON DANS LES VEINES

DE JEAN-PHILIPPE DAGUERRE



AVEC :
JEAN-JACQUES VANIER, ALADIN REIBEL, RAPHAËLLE CAMBRAY, THÉO DUSOULIÉ,
JULIEN RATEL, JULIETTE BÉHAR, JEAN-PHILIPPE DAGUERRE



LES
MOLIÈRES

5 MOLIÈRES
2025

SPECTACLE DU THÉÂTRE PRIVÉ
METTEUR EN SCÈNE : JEAN-PHILIPPE DAGUERRE
AUTEUR : JEAN-PHILIPPE DAGUERRE
COMÉDIENNE DANS UN SECOND RÔLE : RAPHAËLLE CAMBRAY
RÉVÉLATION FÉMININE : JULIETTE BÉHAR

DU CHARBON DANS LES VEINES

1^{er} août - 21h

De :

Jean-Philippe DAGUERRE

Avec :

Jean-Jacques VANIER

Aladin REIBEL

Raphaëlle CAMBRAY

Théo DUSOULIÉ

Julien RATEL

Juliette BEHAR

Jean-Philippe DAGUERRE

Mise en scène :

Jean-Philippe DAGUERRE

Production :

Ki m'aime me suive

Grenier de Babouchka

Place 26

5 Molières en 2025 !



© Grégoire Matzneff

Résumé :

1958, à Nœux-Les-Mines, petite ville minière du Nord de la France. Pierre et Vlad sont les deux meilleurs amis du monde. Ils partagent tout leur temps en creusant à la mine, en élevant des pigeons-voyageurs et en jouant de l'accordéon dans l'orchestre local dirigé par Sosthène « boute-en-train-philosophe de comptoir », personnage central de cette petite sphère joviale et haute en couleurs malgré la poussière du charbon.

À partir du jour où Leila, la jeune et jolie marocaine, vient jouer de l'accordéon dans l'orchestre, le monde des deux meilleurs amis ne sera plus le même...



**DÉBORAH
ELMALEK**

**DAVID
BRÉCOURT**

UNE PIÈCE DE DÉBORAH ELMALEK
MISE EN SCÈNE GIL GALLIOT

DÉLIVREZ-NOUS

2 août - 21h

De :

Déborah ELMALEK

Avec :

Déborah ELMALEK

David BRÉCOURT

Mise en scène :

Gil GALLIOT

Production :

Parfums de scènes



Le spectacle bénéficie du dispositif ADAMI déclencheur.

Avec le soutien de l'Association Yad Vashem Suisse

Résumé :

1995 – Un incendie éclate aux abords d'un mémorial de la Résistance et de la Déportation. Sophie et Ludo se retrouvent enfermés, contraints de rester ensemble.

Deux héritiers. Deux histoires irréconciliables. Une nuit pour faire face.

Elle est fille de résistants.

Lui, fils d'un officier SS.

Tout les oppose. Ils n'ont pourtant qu'un choix : se parler. Dans ce huis clos, les silences brûlent autant que les mots. Entre révélations et tentatives d'apaisement, leur face-à-face devient une traversée intime de l'Histoire.

«Délivrez-nous» explore la mémoire, la culpabilité et la possibilité d'un dialogue – jusqu'à esquisser une possible délivrance d'un passé qui n'est pas le leur.

ERIC LAUGERIAS

FRÉDÉRIC BOURALY

A promotional poster for the play 'Les Grands Enfants'. It features two men, Eric Laugérias and Frédéric Bouraly, smiling and embracing each other. The background is a bright, sunny outdoor scene with a blue sky and blurred figures of people. The title 'LES GRANDS ENFANTS' is written in large, white, brush-stroke style letters across the center. At the top, the names of the two men are listed in white, bold, sans-serif font. At the bottom, the playwrights and director are listed in orange, bold, sans-serif font.

**LES
GRANDS
ENFANTS**

**UNE PIÈCE DE
SÉBASTIEN BLANC ET NICOLAS POIRET**

**MISE EN SCÈNE :
ANNE BOUVIER**

LES GRANDS ENFANTS

3 août - 21h

De :

Sébastien BLANC et Nicolas POIRET

Avec :

Frédéric BOURALY

Eric LAUGÉRIAS

Mise en scène :

Anne BOUVIER

Production :

Les Grands Théâtres et Jérôme Foucher



© Les Grands Théâtres

Résumé :

Une comédie sur les parents, les enfants, les amis.

Sami et Thomas sont les meilleurs amis du monde depuis toujours, à tel point que leurs enfants respectifs se sont mariés ensemble.

Un vrai bonheur qu'une grande nouvelle vient bousculer...

Sami et Thomas sont prêts à tout pour leurs enfants, mais encore plus pour sauver leur amitié. Mais vraiment prêts à tout ?

THIERRY
FRÉMONT

NICOLAS
VAUDE

Une heure à l'attendre

Une pièce de Sylvain Meyniac
Mise en scène : Delphine de Malherbe

Lumières : Stéphane Baquet Décors : Catherine Bluwal Costumes : Philippe Serpinet

UNE HEURE À T'ATTENDRE

4 août - 21h

De :

Sylvain MEYNIAC

Avec :

Thierry FRÉMONT

Nicolas VAUDE

Mise en scène :

Delphine de MALHERBE

Production :

Richard Caillat et Arts live entertainment



© Marie-Laure Olmi

Résumé :

Dans un appartement sous les toits, coupés du monde, deux hommes que tout oppose, cohabitent. Elle n'est pas là, pas encore. Pourtant, tout en elle résonne dans la pièce : son parfum dans l'air, son nom sur les lèvres, son souvenir dans les regards.

Une heure à l'attendre.

Durant soixante-dix minutes, les silences pèsent autant que les mots, révélant progressivement les failles et les vérités de chacun. Cette pièce interroge avec subtilité sur la notion de l'attente, les projections amoureuses et la perception de l'autre.

Entre tendresse et vérité, ce duel intime capte l'attention du spectateur jusqu'au dernier instant, dans une partition délicate et troublante.



MISE EN SCÈNE & ADAPTATION
TIGRAN MEKHITARIAN

LE MALADE IMAGINAIRE

DE MOLIÈRE

AVEC

SERGE AVÉDIKIAN - ANNE COUTUREAU - ISABELLE GARDIEN - SÉBASTIEN GORSKI
CAMILA HALIMA FILALI - L'ÉCLATANTE MARINE - TIGRAN MEKHITARIAN - ÉTIENNE PALINIEWICZ

LE MALADE IMAGINAIRE

5 août - 21h

De :
Molière

Avec :
Serge AVÉDIKIAN
Anne COUTUREAU
Isabelle GARDIEN
Sébastien GORSKI
Camila Halima FILALI
L'Éclatante MARINE
Tigran MEKHITARIAN
Étienne PALINIEWICZ

Mise en scène et adaptation :
Tigran MEKHITARIAN

Production :
En Scène Productions
A mon tour Prod
Tcholélé Théâtres

Résumé :

Tout le monde connaît *Le Malade Imaginaire*, l'œuvre ultime de Molière. Enfin, c'est ce qu'on croyait jusqu'à présent ! Si Molière avait écrit *le Malade Imaginaire* aujourd'hui, Argan serait-il accro aux anti-dépresseurs ? Toinette, malgré son âge avancé, continuerait-elle à travailler ? Angélique incarnerait-elle un féminisme absolu et éclairé ?

C'est ce voyage que Tigran Mekhitarian nous propose avec sa version moderne du *Malade Imaginaire*, une version théâtrale majuscule, portée par une direction d'acteurs hors normes. Un conte urbain à la fois impétueux et subversif. Une fable où la violence résonne comme un appel à l'aide. Une satire au vitriol qui provoque le vertige. Un réquisitoire qui insuffle, grâce au rap, à la danse et au chant, une modernité radicale et séditeuse.



© Patrick Fouque

NOS PARTENAIRES



Présidente **Jacqueline Franjou**

Directeur artistique **Michel Boujenah**

Le Festival de Ramatuelle

du 29 juillet
au 12 août
2026

Festival de Ramatuelle août 2026

Les Nuits Classiques juillet 2026

Directeur artistique **Jean-Michel Dhuez**

29 9ÈME SYMPHONIE DE BEETHOVEN

Version exceptionnelle pour 2 pianos,
solistes et chœur

Hélène Mercier, piano
Louis Lortie, Piano
Claire de Montell, soprano
Delphine Haidan, mezzo-soprano
Valentin Thill, ténor
Nęczyński Brzwicki, baryton basse
Et le chœur de l'Opéra de Toulon

30 MISATANGO / BOLERO

Ballet Julien Lestel

Chorégraphie : Julien Lestel
Production : Alexandra Cardinale Opéra
Ballet Production
Assistant chorégraphe : Gilles PORTE
Lumière : Le-Armay VAINATAPAKO
Avec les danseuses et danseurs du BJJ

2 œuvres majeures qui explorent les liens
entre musique et mouvement, entre spiritualité
et sensualité.

31 LAMBERT WILSON, PIERRE GENISSON ET BRUNO FONTAINE

Les incontournables de la chanson française
et les grands standards américains

01 MANU PAYET

Emmanuel 2

02 LE BOURGEOIS GENTILHOMME

Une comédie de Molière
Mise en scène de Jérémie Lippmann
Avec : **Jean-Paul Rouve**, Jean-Louis Barcelona,
Gauthier Battoue, Julien Boclé, Taylor Chateau,
Michael Cohen, Hugues Delamarlière, Eleonora Galasso,
Audrey Langle, Joséphine Meunier, Florent Operto,
Marie Parisot, Marie Parouty, Héloïse Vellard

03 TOUTE LA FAMILLE QUE J'AIME

De Sacha Judaszko et Fabrice Donnio.
Mise en scène d'Anne Bouvier
Avec Michel Boujenah Guillaume Bouchède,
Anne Sophie Germanaz et Raphaëline Goupilleau

04 JE ME SOUVIENDRAI DE PRESQUE TOUT

D'Alouis Macquart. Mise en scène de Julien Boisselier
Avec Pierre Arditi, Nicolas Briançon
et Miguel Vander Linden

05 LA JOCONDE PARLE ENFIN

Un texte de Laurent Ruquier
Mise en scène de Rodolphe Sand
Avec Karina Marimon

06 UNE HEURE A T'ATTENDRE

De Sylvain Meyniac
Mise en scène de Delphine de Malherbe
Avec Thierry Frémont et Nicolas Vaude

07 JE M'APPELLE GEORGES... ET VOUS ?

De Gilles Dyrek, mise en scène Éric Bu
Avec Mélanie Page et Grégory Baquet,
Marine Dusehu, Etienne Launay
et Stéphane Roux

08 JEANNE CHERHAL

En concert

09 CAMILLE CHAMOUX

Ça va, ça va

Écriture, interprétation
et mise en scène : Camille Chamoux
Co-mise en scène Cédric Moreau

10 DANS LE COULOIR

De Jean-Claude Grumberg
Mise en scène Charles Tordjman
Avec Jean-Pierre Darroussin
et Christine Murillo

11 DOUZE HOMMES EN COLÈRE

De Réginald Rose
Adaptation française : Francis Lombraill
Mise en scène Charles Tordjman
Avec en alternance : Amine Chaïb,
Antoine Courtray, Philippe Crubézy, Olivier
Cruveiller, Christian Drillaud, Thierry Gibault,
Claude Guedj, Geoffroy Guerrier,
Xavier de Guillebon, Florent Hill-Choueki,
Yves Lambrecht, Roch Leibovici,
Pierre Alain Leleu, Francis Lombraill,
Charlie Nelson, Alain Rimoux,
François Raïch de Roberty, Pascal Ternisien

12 BENABAR

En Tournée

Réservation en ligne :



EZE



TARIFS

35 € | 15 € pour les moins de 18 ans
Pass 5 soirées : 150 €

STATIONNEMENT GRATUIT À PROXIMITÉ

**RESTAURATION SUR PLACE ET *LIVE MUSIC* AVEC FLORENT GARCIMORE
À PARTIR DE 19H**

INFORMATIONS

04 93 41 26 00
contact@lestheatralesdeze.com

BILLETTERIE EN LIGNE

WWW.LESTHEATRALESDEZE.COM

#LesThéâtralesdEze

