

RENDEZ-VOUS PAYS D'ÉVIAN VALLÉE D'ABONDANCE



**PROGRAMME VISITES
ET ANIMATIONS
DÉCEMBRE 2025
MAI 2026**



**VILLES
& PAYS
D'ART &
D'HISTOIRE**

UNE APPLICATION NUMÉRIQUE POUR DÉCOUVRIR LE PAYS D'ART ET D'HISTOIRE EN S'AMUSANT.



Seul, en famille ou entre amis, découvrez le patrimoine du Pays d'art et d'histoire en vous amusant !

Conçue comme une saga de territoire, cette application propose des enquêtes à résoudre dans les communes du territoire. Réussirez-vous à percer tous les mystères ? Cette année, nos héros Camille et Léo visitent Évian-les-Bains, La Chapelle d'Abondance, Neuvécelle et Thollon-les-Mémises.

Vous pourrez les retrouver grâce QR code suivant.



SOMMAIRE

4

RENDEZ-VOUS INCONTOURNABLES

Jeu de piste

Semaine de la petite enfance

Les Chemins de Traverse

7

VISITES TOUT PUBLIC

14

SITES À DÉCOUVRIR

L'Abbaye d'Abondance

Maison du Fromage Abondance

La Vieille Douane

Musée du ski et habitat traditionnel

Le Palais Lumière

La Villa du Châtelet

Les Jardins de l'eau du Pré Curieux

La fabrique des Perles du Lac

Saint-Gingolph

27

CONFÉRENCES

SUMMARY

29

PLACES TO DISCOVER

The Abbey of Abondance

The Abondance Cheese House

The Old Customs House - Interpretation Centre

The Water Gardens of Pré Curieux

The "Palais Lumière" cultural centre

32

CALENDRIER DES ÉVÉNEMENTS



Animations proposées par le label
Pays d'art et d'histoire.

Les autres animations sont proposées par les
partenaires du territoire.

Crédits photographiques : CCPEVA, Ville d'Évian, Évian
tourisme et Congrès, Mairie de Châtel, Pôle culturel
d'Abondance, Pierre Thiriet, Yvan Tisseyre, Florian Legrand,
Maxime Gay, Anna Ivanova, Ben Peccoux, Pierre Gallay, Esi
Grünhagen Pixabay, Thierry Laporte, Chien-Yu Chu, Simon
Gosselin, JFVuarand, Bertille Favre, Alain Bouvet, Laëtitia
Blanc, Lucas Olivet, Benjamin Delarue, Pierre Thiriet.

Document non contractuel, susceptible de modifications.

Conception graphique : agence reciproque.fr

Impression : Imprimerie Courand



RENDEZ-VOUS INCONTOURNABLES

JEU DE PISTE

LE DAHU DE CHARLES FERDINAND RAMUZ

En équipe, menez une enquête au sein du Palais Lumière. Qui est donc Charles Ferdinand Ramuz ? Et avait-il réellement vu le dahu ?

Samedi 6 décembre de 10h à 12h.

À partir de 6 ans. Enfants accompagnés d'adultes.

Inscription : médiathèque C.F. Ramuz
04 50 83 15 80

GRATUIT.

**Accueil de la médiathèque, rue du Port,
74500 ÉVIAN-LES-BAINS**

SEMAINE DE LA PETITE ENFANCE

LES BÉBÉS DU PATRIMOINE : UNE DRÔLE DE MAISON

**NOU
VEAU**

L'architecture se met à la portée des tous petits avec des cubes pour construire ou détruire, des cartons pour faire une cabane ou se cacher, des histoires pour partager, des ombres chinoises pour rêver...

Samedi 21 mars de 9h30 à 11h.

De 0 à 3 ans, accompagné d'un adulte.

Inscription : bureaux d'information touristique
pays d'Évian-vallée d'Abondance.
<https://boutique.paysdevian-valleedabondance.com/>

GRATUIT.

Maison des associations, Marin.

**VILLES
& PAYS
D'ART &
D'HISTOIRE**

LES CHEMINS DE TRAVERSE



MERCREDI C'EST SPORT

Zouz n'aime pas le sport. Foot, boxe, gym, aérobic, ça l'énerve, et il ne comprend rien aux règles. Mais sa mère le répète, il faut faire du sport. Qu'inventera-t-elle pour l'intéresser aux joies de la culture physique ? Surprise...

Qui a dit que le sport, c'est bon pour le moral ? Pas Zouz, en tous cas ! Sa maman a décidé qu'il devait avoir une occupation le mercredi après-midi. Dans la fantaisie du théâtre d'objets de la Barbaque Compagnie, éclats de rire et rebondissements accueillent les spectateurs, qui revivent petites et grandes expériences sportives un peu grotesques, mais tellement drôles.

Samedi 24 janvier à 10h30 à 11h15.

À partir de 7 ans.

TARIFS : plein 14€, réduit 12€ (- de 25 ans, demandeurs d'emploi, abonnés), - de 18 ans 12€.

Théâtre du Casino, Évian-les-Bains.



CABOSSE

Une petite fille un peu cabossée par la vie s'interroge sur le regard qu'on lui porte, alors que Cabosse a surtout envie de rire, vivre, aimer... à sa façon. Faut-il la réparer pour qu'elle soit heureuse ?

Avec ce spectacle touchant, Fanny Corbasson s'est inspirée de sa vie pour interroger la normalité, le comme-il-faut, le quand dira-t-on. Quand est-on différent ? Est-ce que c'est moche ou monstrueux ? Monstrueux, c'est pire que moche ? Cabosse questionne la vie, et découvre sa petite voix intérieure qui, malgré tout, la ramène à sa différence.

Samedi 28 mars de 10h30 à 11h35.

À partir de 8 ans.

TARIFS : plein 14€, réduit 12€ (- de 25 ans, demandeurs d'emploi, abonnés), - de 18 ans 12€.

Salle des fêtes, La Chapelle d'Abondance.

LES CHEMINS DE TRAVERSE



QUE DU BONHEUR (AVEC VOS CAPTEURS)

Magicien visionnaire, Thierry Collet ouvre une immersion captivante dans l'univers de la magie interactive où l'humain et la technologie ne font plus qu'un.

Dans cette nouvelle création hallucinatoire, le chercheur s'hybride, jongle avec science et croyance, art divinatoire ou vaudou lumineux. Mentaliste, il manipule le réel comme la pensée, pirate l'imaginaire du public fasciné par ses numéros d'une magie plus que contemporaine. Anticipatrice ? Et si les machines faisaient mieux que les humains ?

Mercredi 29 avril de 20h à 21h.

À partir de 13 ans.

TARIFS : plein 20€, réduit 17€ (- de 25 ans, demandeurs d'emploi, abonnés), - de 18 ans 15€.

Salle des fêtes, Thollon-les-Mémises.



LA BONNE FORTUNE

Ouvrez votre main... Armelle et Peppo rendent un tendre hommage aux diseuses de bonne aventure et à la riche tradition des contes tsiganes.

Avec Armelle au conte et Peppo à l'accordéon, c'est un dialogue fascinant, entre passé et présent, qui s'ouvre et se partage. Les récits transmettent la richesse des traditions orales des tsiganes, un rôle qu'Armelle a perfectionné pour donner voix aux histoires de son peuple. Les compositions musicales de Peppo expriment les racines profondes de la musique tsigane. Les notes, les mots transportent les spectateurs dans une dimension riche et évocatrice.

Mercredi 27 mai de 20h à 21h.

À partir de 10 ans.

TARIFS : plein 20€, réduit 17€ (- de 25 ans, demandeurs d'emploi, abonnés), - de 18 ans 15€.

Château de Blonay, Saint-Paul-en-Chablais.

LES TABLÉES

Tabliers, assiettes, serviettes, fourchettes, prenez place au cœur de ce spectacle gourmand et collectif, et faites l'expérience de la joie. C'est « la tablée du grand soir ! »

Gaspard, Peyton et Souad, trois personnages que tout oppose (âge, origine, parcours) relèvent un défi audacieux : réussir un repas nourri de leurs différences, leurs expériences. Contre toute attente, ils y parviennent, et nous invitent à partager avec eux une aventure aussi joyeuse que savoureuse. Les *Tablees* célèbrent la convivialité, le plaisir de se rassembler. Sur la scène de ce banquet, les gestes deviennent poétiques, les mots résonnent, et le repas devient une fête partagée.

Mercredi 20 mai de 19h à 20h (puis repas partagé).

Au menu. Entrée, plat, dessert, boisson, le dîner gourmand est préparé et servi par les équipes du Lycée Hôtelier Savoie-Léman. *Le repas fait partie du spectacle.*

À partir de 9 ans.

TARIFS : plein 35€, réduit 32€ (- de 25 ans, demandeurs d'emploi, abonnés), - de 18 ans 30€.

Salle des fêtes, Vacheresse.





VISITES TOUT PUBLIC

INFORMATIONS SUR LES TARIFS :



Pour les visites du Pays d'art et d'histoire signalées par le logo.

Tarif réduit : Moins de 18 ans, demandeurs d'emploi, bénéficiaires de minimas sociaux (RSA, ASS, ADA, AAH, ASI, ASV, ASPA, RSO, AV, ATA), personnes en situation de handicap et un accompagnateur.

Gratuité : enfants de moins de 6 ans (sauf activité dédiée), porteurs de la carte du ministère de la Culture, guide-conférencier, journalistes et presse.

Pour les visites, la réservation est conseillée.

Il est possible de réserver jusqu'à la dernière minute par le biais de la boutique en ligne. Les médiateurs ne peuvent en aucun cas accepter de règlement en espèce. Si la jauge de la visite est complète, le médiateur est en droit de refuser des visiteurs.

Dans le cas où la visite est complète, la réservation en ligne n'est plus possible.

LA COLOMBE SCULPTÉE



Découvrez l'histoire et la symbolique de cet objet traditionnel local, puis réalisez une colombe à suspendre en argile autodurcissante.

Samedi 20 décembre de 10h à 11h.

À partir de 6 ans.

Inscription : bureaux d'information touristique pays d'Évian - vallée d'Abondance.

<https://boutique.paysdevian-valleedabondance.com>

TARIFS : adultes 8€, réduit 5€, - de 6 ans gratuit.

Salle Léman, 475 route du stade, Féternes.



RANDO PATRIMOINE HIVERNALE

Percez les secrets de la vie locale en montagne et du paysage lors de cette randonnée facile. Si la neige est au rendez-vous, chaussez vos raquettes !

Dimanche 8 février de 9h30 à 12h à Abondance.

Parking La Lanche, 118 CR d'Autigny aux Portes, Abondance (départ en covoiturage).

Dimanche 1^{er} mars de 9h30 à 12h à La Chapelle d'Abondance.

Parking du pont du Moulin, chemin de la Guillermine, La Chapelle d'Abondance (départ en covoiturage).

À partir de 8 ans.

Randonnée avec un dénivelé positif de 150 à 300 mètres. Accessible à toutes personnes capables de marcher de 1h30 à 2h.

Vêtements et chaussures adaptés aux conditions météorologiques obligatoires.

Possibilité de louer des raquettes au guide pour 3€ supplémentaires.

Inscription : bureaux d'information touristique pays d'Évian-vallée d'Abondance.

<https://boutique.paysdevian-valleedabondance.com/>

TARIFS : adultes 12€, réduit 8€, - de 6 ans gratuit.



RANDONNÉE AU SON DU COR DES ALPES

Découvrez ce drôle d'instrument lors d'une randonnée dans un lieu enchanteur où l'écho des montagnes magnifiera le son. Vous souhaitez essayer ? Aucun souci ! Les éléphants vous répondront dans la montagne.

Dimanche 8 février de 14h à 16h30.

Lac des Plagnes, Abondance.

Dimanche 1^{er} mars de 14h à 16h30.

Église, La Chapelle d'Abondance (départ en covoiturage).

À partir de 8 ans.

Vêtements et chaussures adaptés aux conditions météorologiques obligatoires.

Possibilité de louer des raquettes au guide pour 3€ supplémentaires.

Inscription : bureaux d'information touristique pays d'Évian-vallée d'Abondance.

<https://boutique.paysdevian-valleedabondance.com/>

TARIFS : adultes 12€, réduit 8€, - de 6 ans gratuit.

MYSTÈRE À BERNEX

Percerez-vous les secrets de Bernex ? Votre sac sur le dos, résolvez les énigmes qui jalonnent votre parcours et apprenez-en plus sur le patrimoine bernoland. Prêt à résoudre le défi ? Attention, votre temps est compté ! Inspirée du jeu de piste tout en utilisant des mécanismes proches de l'escape game, cette expérience vous permettra de découvrir de manière ludique le patrimoine.

Dimanches 8, 15, 22 février de 14h à 16h30.

À partir de 6 ans.

Vêtements et chaussures adaptés aux conditions météorologiques obligatoires.

Inscription : bureaux d'information touristique pays d'Évian-vallée d'Abondance.

<https://boutique.paysdevian-valleedabondance.com/>

TARIFS : adultes 12€, réduit 8€, - de 6 ans gratuit.

Office du tourisme, Bernex (à côté de la patinoire).



DÉCORE TA CÉRAMIQUE À LA MANIÈRE DES POTERS SAVOYARDS

Découvrez les secrets de la poterie savoyarde avec cet atelier créatif. Plongez dans l'histoire de la vaisselle traditionnelle de montagne : comment les habitants se nourrissaient-ils autrefois et quels sont les motifs typiques représentés ? Vous pourrez ensuite décorer votre propre vaisselle avec de la peinture et des feutres. Une activité à la fois instructive et artistique, idéale pour petits et grands.

Mercredis 11 février et 25 février de 16h à 17h15.

Mairie, Bernex.

Mercredis 18 février et 4 mars de 16h à 17h15.

Office du tourisme, La Chapelle d'Abondance.

À partir de 6 ans. Prévoir un tablier.

Inscription : bureaux d'information touristique pays d'Évian-vallée d'Abondance.

<https://boutique.paysdevian-valleedabondance.com/>

TARIFS : adultes 8€, réduit 5€, - de 6 ans gratuit.



DÉCOUVERTE DU PATRIMOINE ARCHITECTURAL D'UN HAMEAU DE MONTAGNE

NOU
VEAU

VILLES
& PAYS
D'ART &
D'HISTOIRE

Percer les secrets de l'architecture traditionnelle du hameau de Trossy : sa chapelle, son ancienne école, ses anciennes fermes remaniées pour s'adapter à l'évolution du mode de vie de ses habitants, l'utilisation des matériaux locaux, la pierre et le bois...

Mercredis 11 et 25 février de 14h à 15h30.

À partir de 6 ans.

Vêtements et chaussures adaptés aux conditions météorologiques obligatoires.

Inscription : bureaux d'information touristique pays d'Évian-vallée d'Abondance.

<https://boutique.paysdevian-valleedabondance.com/>

TARIFS : adultes 8€, réduit 5€, - de 6 ans gratuit.

Parking de la station, Bernex.

L'ART DE LA LUMIÈRE

Découvrez en famille le Palais Lumière et admirez ses vitraux. Créez ensuite votre propre fleur Art Nouveau en peinture vitrail.

Samedi 14 février de 10h à 11h15.

À partir de 6 ans.

Inscription : bureaux d'information touristique pays d'Évian-vallée d'Abondance.

<https://boutique.paysdevian-valleedabondance.com/>

TARIFS : adultes 8€, réduit 5€, - de 6 ans gratuit.

Devant le Palais Lumière, Évian-les-Bains.

VILLES
& PAYS
D'ART &
D'HISTOIRE





LE VILLAGE DE LA CHAPELLE D'ABONDANCE



Parcourez ce village au cœur de la haute vallée d'Abondance accompagnés d'une guide du patrimoine. De la mairie à la maison des sœurs en passant par les fermes doubles typiques, découvrez l'histoire de la vallée à travers ce patrimoine varié.

Mercredis 18 février et 4 mars de 14h à 15h30.

À partir de 6 ans.

Vêtements et chaussures adaptés aux conditions météorologiques obligatoires.

Inscription : bureaux d'information touristique pays d'Évian-vallée d'Abondance.

<https://boutique.paysdevian-valleedabondance.com/>

TARIFS : adultes 8€, réduit 5€, - de 6 ans gratuit.

Office du tourisme, La Chapelle d'Abondance.

L'INCROYABLE HISTOIRE DU BOUQUETIN



Longtemps chassé notamment pour son trophée impressionnant, le bouquetin a été sauvé in extremis de la disparition par les ducs de Savoie au 19^e siècle. Sa sauvegarde est aussi à l'origine de la création de la première réserve naturelle au monde. Partez en randonnée hivernale à la découverte de cet animal emblématique de nos montagnes, qui ne craint plus l'Homme aujourd'hui. Et avec un peu de chance, il se laissera observer !

Dimanche 22 février de 9h à 12h.

À partir de 6 ans.

Randonnée facile avec 150m de dénivelé positif, adaptée à toutes personnes capables de marcher 2h.

Prévoir chaussures de randonnées hivernales, vêtements adaptés à la météo. Prêt de raquettes si la neige est au rendez-vous.

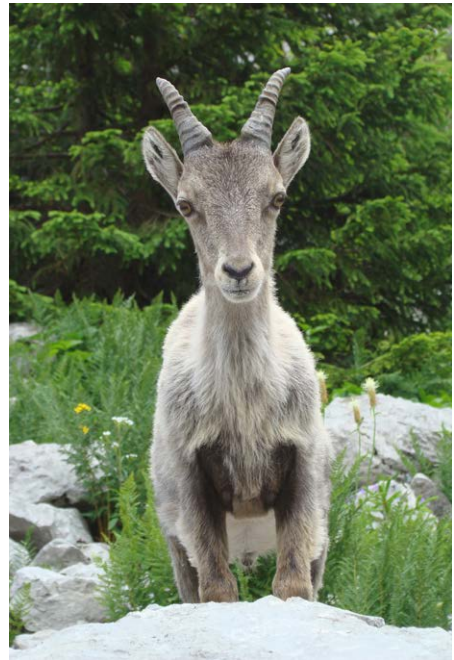
Prévoir une voiture pour rejoindre le point de départ, covoiturage possible.

Inscription : bureaux d'information touristique pays d'Évian-vallée d'Abondance.

<https://boutique.paysdevian-valleedabondance.com/>

TARIFS : adultes 12€, réduit 8€, - de 6 ans gratuit.

Rdv parking de l'église Saint-Maurice de La Chapelle d'Abondance.



DESSINER L'ART NOUVEAU



L'Art Nouveau très présent à Évian s'est inspiré de la nature. Au cours d'une promenade autour de la buvette Cachat et dans les jardins de l'ancien hôtel Splendide, observez l'architecture, la faune et la flore, les arbres et le paysage et créez une esquisse inspirée des artistes de l'Art Nouveau et de la Belle Époque.

Dimanches 12 et 26 avril de 14h30 à 16h.

À partir de 6 ans.

Inscription : bureaux d'information touristique pays d'Évian-vallée d'Abondance.

<https://boutique.paysdevian-valleedabondance.com/>

TARIFS : adultes 8€, réduit 5€, - de 6 ans gratuit.

Source Cachat, Évian-les-Bains.



SUR LES PAS D'ANNA DE NOAILLES



Venez découvrir la ville d'Évian et la vie et l'œuvre de la poétesse Anna de Noailles et expérimentez l'écriture d'un poème inspiré d'un paysage.

Dimanche 19 avril de 14h30 à 16h.

Inscription : bureaux d'information touristique pays d'Évian-vallée d'Abondance.

<https://boutique.paysdevian-valleedabondance.com/>

TARIFS : adultes 8€, réduit 5€, - de 6 ans gratuit.

Devant l'église d'Évian-les-Bains.

VISITE GUIDÉE DE LA VILLE D'ÉVIAN

Accompagné par un guide du patrimoine, partez à la découverte de l'histoire d'Évian-les-Bains depuis le Moyen Âge jusqu'à la Belle Époque. Petites anecdotes et trésors cachés de la ville vous seront dévoilés.

Les mardis du 10 février au 3 mars et du 7 avril au 26 mai de 14h30 à 16h30.

Réservation obligatoire au plus tard la veille à 17h auprès de l'office de tourisme d'Évian-les-Bains :

04 50 75 04 26 ou info@evian-tourisme.com.

Nombre de places limité.

TARIFS : adulte 8,50€, de 6 à 13 ans 5€, tarif réduit (personne en situation de handicap, demandeur d'emploi) 6,50€, - de 6 ans gratuit.

Office de tourisme, Évian-les-Bains.



ÉVIAN-LES-BAINS, RENAISSANCE DE LA BUVETTE CACHAT

Accédez à la buvette Cachat pour découvrir ce joyau de l'Art Nouveau en pleine renaissance.

Les jeudis à 16h, du 12 février au 5 mars.

Les jeudis à 16h30, du 9 au 30 avril.

Visite guidée recommandée à partir de 8 ans.

Réservation obligatoire avant la veille à 17h à l'office de tourisme d'Évian-les-Bains :

04 50 75 04 26, info@evian-tourisme.com.

Nombre de places limité.

TARIFS : adulte 11€, tarif réduit (personne en situation de handicap, demandeur d'emploi) 9€, jusqu'à 13 ans 6€.

Office de tourisme, Évian-les-Bains.



CHÂTEL AU SON DES CLOCHES

Des « s'nailles » au cou des vaches jusqu'au carillon de l'église Saint-Laurent, cette visite ludique et interactive permet d'aborder de nombreuses thématiques du patrimoine culturel de Châtel. Sans oublier l'Ars Sonora « Frontière » qui vous réservera une surprise !

Les mardis 23 et 30 décembre de 10h30 à 11h30.

Du 9 février au 8 mars, et du 6 au 26 avril, tous les mardis de 10h30 à 11h30 et tous les mercredis de 14h à 15h.

Animation tout public, en extérieur.

Nombre de places limité.

Informations et réservations :

- 04 50 73 22 44 (Châtel Tourisme),

- culture-et-patrimoine@mairiedechatel.fr,

- <https://www.mairie-chatel.com/Loisirs-et-Culture>.

TARIFS : à partir de 16 ans 5€, de 8 à 15 ans 3,50€, - de 8 ans gratuit.

Sous l'Ars Sonora, place de l'Église, Châtel.



L'ABBAYE D'ABONDANCE

L'abbaye d'Abondance est le joyau du patrimoine religieux du territoire, tant par son rayonnement spirituel au Moyen Âge, que par la puissance de son architecture ou encore par la préciosité de ses peintures murales du 15^e siècle.

À découvrir :

- une architecture gothique et de somptueux décors sculptés.
- un magnifique cycle de peintures murales du 15^e siècle.
- une abbatale aux décors peints en trompe-l'œil.
- une riche collection d'art sacré.
- un ancien verger.

Accès indépendant à l'église, selon horaires d'ouverture définis par la paroisse.

Aides à la visite : panneaux, QR-Code à scanner (FR, EN, DE, IT), bornes interactives et livrets FALC sont à votre disposition.

HORAIRES :

Du 22 décembre au 30 avril (sauf 25 décembre et 1^{er} janvier) : du lundi au vendredi de 14h à 17h.

En mai : tous les jours de 9h30 à 12h et de 14h à 18h.

CONTACT :

04 50 81 60 54 – contact@abbayeabondance.fr
www.abondance-patrimoine.fr

TARIFS :

Plein tarif : 6€.

Tarif réduit : 5€ - Familles, étudiants, demandeurs d'emploi, personnes en situation de handicap.

Gratuité : pour les moins de 6 ans.

Billet DUO : visites libres Abbaye + Maison du Fromage Abondance : 10€ dès 6 ans.

Accueil des groupes : toute l'année sur réservation.

Abbaye d'Abondance, place de l'abbatale, Abondance.

ANIMATIONS



VISITE COMMENTÉE DE L'ABBAYE D'ABONDANCE

Accompagné par un médiateur, vous parcourez l'église et ses décors en trompe-l'œil ; le cloître et ses peintures murales du 15^e siècle, avant d'arpenter librement l'exposition « De l'histoire à l'art : patrimoines sacrés en vallée d'Abondance » dans les anciens bâtiments conventuels.

Les lundis, mercredis et vendredis à 14h30 en périodes de vacances scolaires toutes zones confondues, hors jours fériés.

Durée : 1h15.

Départ avec un minimum de 4 personnes.

TARIFS : droit d'entrée à l'abbaye d'Abondance + 3€, réduit 2,50€, - de 6 ans gratuit.

DES VŒUX ENLUMINÉS

Plumes, encres, belles lettrines et enluminures seront au rendez-vous pour présenter vos vœux les plus chaleureux à la personne de votre choix.

Mardi 30 décembre de 14h à 16h.

En famille à partir de 6 ans. Une création par participant.

Réservation obligatoire :

04 50 81 60 54 – contact@abbayeabondance.fr

TARIF : 8€ par personne.

VISITE NOCTURNE DE L'ABBAYE D'ABONDANCE

En compagnie de l'une de nos médiatrices, explorez l'abbaye d'Abondance à la tombée de la nuit. De l'église parée d'un riche décor, au cloître orné de peintures murales du 15^e siècle, toute la lumière sera faite sur ce monument d'exception.

Les mardis 23 et 30 décembre à 17h30.

Les jeudis 12, 19, 26 février et 5 mars à 18h.

Départ avec un minimum de 4 personnes.

Réservation obligatoire :

04 50 81 60 54 – contact@abbayeabondance.fr

TARIFS : 10€, - de 6 ans gratuit.



LE POISSON DISPARU DE L'ABBAYE

Un vieux manuscrit raconte qu'un poisson magique, symbole de sagesse et de protection, veille sur l'Abbaye. Mais chaque 1^{er} avril, il se cache parmi les pierres, les peintures et les jardins... À vous de le retrouver en résolvant les énigmes.

Mercredi 1^{er} avril à 14h.

En famille, à partir de 6 ans.

Réservation obligatoire : 04 50 81 60 54

contact@abbayeabondance.fr

TARIF : 8€ par personne.



LA BALADE BRANCHÉE

Incontournable dans la vallée, le bois ne manque pas de ressources ! Munis d'une carte, d'un livret illustré et d'un sac rempli de surprises, embarquez pour un parcours sans embûche au cœur du village d'Abondance ! Alors, prêts à relever le défi ?

Les jeudis 9, 16, 23 et 30 avril de 14h à 16h30.

En famille, à partir de 6 ans, accompagnée d'une médiatrice.

Réservation obligatoire : 04 50 81 60 54
contact@abbayeabondance.fr

Point de rendez-vous : Abbaye d'Abondance.

TARIF : 8€ par personne.

SAC D'ACTIVITÉS MUSÉOJEUX

Arpentez l'Abbaye tout en vous amusant grâce aux activités mises à disposition dans le sac MuséOjeux : observation, repérage, chant ... tout un programme à partager en famille ou entre copains !

Du 22 décembre au 30 avril (sauf 25 décembre et 1^{er} janvier) : du lundi au vendredi de 14h à 17h.

En mai : tous les jours de 9h30 à 12h et de 14h à 18h.

Sur demande à l'accueil.

TARIF : sans supplément sur le droit d'entrée du site abbatial.



SUIVEZ AUGUSTIN !

Parcourez l'Abbaye avec votre mobile.

Augustin, jeune novice facétieux vous propose un parcours sur mobile qui vous entraînera dans les moindres recoins de l'Abbaye. En famille, répondez à ses questions et relevez ses défis (FR, EN, DE) !

Du 22 décembre au 30 avril (sauf 25 décembre et 1^{er} janvier) : du lundi au vendredi de 14h à 17h.

En mai : tous les jours de 9h30 à 12h et de 14h à 18h.

Sur demande à l'accueil.

TARIF : sans supplément sur le droit d'entrée du site abbatial.

ESCAPE GAME : « À LA MERCI DES TRAVAUX »

D'importants travaux doivent être réalisés à l'abbaye d'Abondance ! Après avoir intégré l'équipe d'ouvriers, vous vous retrouvez prisonniers. Pour vous libérer, percez les mystères du monument et découvrez ce qu'il se passe vraiment derrière ses murs !

Du 22 décembre au 30 avril (sauf 25 décembre et 1^{er} janvier) : du lundi au vendredi de 14h à 17h.

En mai : tous les jours de 9h30 à 12h et de 14h à 18h.

À partir de 15 ans (Nb de kit limité) - **dernier départ 2h avant fermeture.**

Équipement nécessaire : smartphone (avec connexion internet).

Réservation conseillée : 04 50 81 60 54
ontact@abbayeabondance.fr

TARIF : 15€ par équipe (3 à 5 joueurs) en supplément du droit d'entrée.



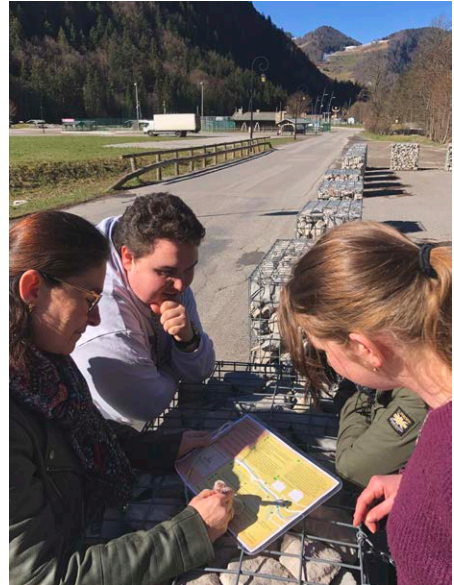
PARCOURS LA BALADE BRANCHÉE À ABONDANCE

Incontournable dans la vallée, le bois ne manque pas de ressources ! Grâce à cette balade branchée, vous découvrirez tous les secrets de ce matériau, omniprésent dans notre quotidien. Selon l'enneigement.

À partir de 6 ans.

Kit à récupérer à l'accueil de l'abbaye d'Abondance ou de la Maison du Fromage Abondance.

TARIF : 15€ par équipe de 5 personnes maximum.



JEU DE PISTE DANS LE VILLAGE « ABONDANCE : TOUT UN FROMAGE »

Les habitants d'Abondance sont sous le choc ! Un précieux symbole de leur patrimoine vient d'être dérobé. Votre mission : retrouver ce document symbolique en parcourant Abondance et arrêter ces misérables voleurs. Êtes-vous prêts à relever le défi ?

À partir de 12 ans.

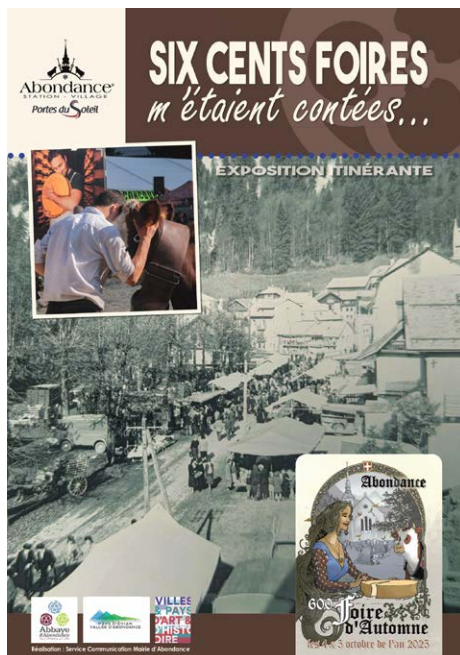
Kit à retirer à l'accueil de l'Abbaye (selon horaires d'ouverture).

Disponible en dehors des périodes d'enneigement.

GRATUIT.



EXPOSITION



« SIX CENTS FOIRES M'ÉTAIENT CONTÉES... »

Embarquez pour un voyage dans le temps retraçant l'évolution des foires d'Abondance et leur impact sur le village ces 600 dernières années. Pourquoi la 600^e Foire ? Est-ce vraiment la 600^e ? A-t-elle toujours eu lieu au même moment ? Au même endroit ? À quoi ressemblait Abondance il y a 600 ans ?

Autant de questions qui seront abordées avec l'aide de clichés inédits et d'illustrations ! Vous découvrirez les foires d'antans, l'impact de la création de la race Abondance sur les foires et concours ou encore les liens entre les vaches et le fromage et la prospérité de l'Abbaye !

**Du 15 décembre 2025 au 30 novembre 2026 :
du lundi au vendredi de 9h à 12h et de 14h à 17h,
les samedis de 9h à 12h.**

GRATUIT.

**La Galerie de l'Abbaye, Mairie d'Abondance,
20 montée du cloître, Abbaye d'Abondance.**

LE PRINTEMPS DES CIMETIÈRES

Pour célébrer la 10^{ème} édition du Printemps des Cimetières, nous vous proposons de redécouvrir les documents des éditions précédentes : « Histoire du cimetière d'Abondance », « Mémoires de guerres – Stèles et monuments funéraires à Abondance » et « une histoire de symboles ». Retrouvez également un reportage photographique exclusif du déplacement du Monument aux Morts (septembre 2025). Accessible via un QR-Code à flasher.

Du 8 au 11 mai.

Village d'Abondance.

CONCERT

CONCERT DE NOËL DE L'HARMONIE MUNICIPALE D'ABONDANCE

Pour son traditionnel concert de fin d'année, l'harmonie d'Abondance souhaite mettre en avant la famille des cuivres autour d'un programme éclectique. Elle aura la chance d'avoir en invités exceptionnels un quatuor de cuivre : le quatuor Gabat venu de Fribourg (CH).

Samedi 27 décembre à 20h.

Participation libre.

Salle des fêtes d'Abondance.

MAISON DU FROMAGE ABONDANCE



Au travers d'un parcours en 9 étapes, décelez au fil des paysages, des gestes, des savoir-faire et des sens, les secrets du fromage Abondance. Regarder, écouter, toucher, sentir, goûter... Les sens en éveil, le visiteur s'immerge dans l'histoire du fromage Abondance et de son terroir. La visite se conclut autour de la table de dégustation !

Prolongez votre découverte des fromages de Savoie en passant par la boutique de produits locaux !

HORAIRES :

Du 16 décembre au 30 avril : du mardi au samedi de 9h30 à 12h et de 14h à 17h30 (sauf 25 décembre et 1^{er} janvier).

Du 1^{er} mai au 30 juin : du lundi au samedi de 9h30 à 12h et de 14h à 18h.

CONTACT :

04 50 73 06 34

contact@maisondufromageabondance.fr

www.abondance-patrimoine.fr

TARIFS :

6€, réduit 5€ (familles, étudiants, demandeurs d'emploi, personnes en situation de handicap), - de 6 ans gratuit. Billet DUO visites libres Maison du Fromage Abondance + Abbaye : 10€ dès 6 ans.

Maison du Fromage Abondance, 291 route de Sous le Pas, Abondance.

ANIMATIONS

DE L'ALPAGE À LA TABLE

Initiez-vous aux spécificités du fromage Abondance et mobilisez vos sens avec ce parcours de visite ludique pour toute la famille.

TARIF : sans supplément sur le droit d'entrée.



AVIS DE RECHERCHE

8 fromages se sont échappés... à vous de les retrouver munis de votre smartphone ou d'une tablette. Pour cela rien de plus simple : téléchargez l'application Pégase LAB depuis Apple Store ou Google Play ; « ajoutez un jeu » et entrez le code 1583rfm.

TARIF : sans supplément sur le droit d'entrée.

LA BROUETTE DE JULIETTE

Au fil d'une histoire illustrée, explorez le quotidien de Juliette, une jeune agricultrice d'Abondance. Une expérience en autonomie pour les familles avec des tout-petits.

TARIF : sans supplément sur le droit d'entrée.

VISITE COMMENTÉE DE LA MAISON DU FROMAGE ABONDANCE

De la fabrication à l'affinage, entre tradition et modernité, les gestes, le savoir-faire font toute la spécificité du fromage Abondance. Les échanges avec la médiatrice vous permettront de découvrir les subtilités de ce fromage d'exception.

Les mardis du 10 février au 3 mars à 17h.

Sur réservation à la Maison du Fromage Abondance.

TARIFS : de 7,50€ à 9€, - de 6 ans gratuit.



LES PETITS FROMAGERS

De la traite jusqu'à l'assiette, quels sont les secrets de transformation du lait en fromage ? Devenez le temps de cet atelier des apprentis fromagers et repartez avec votre fromage à déguster !

Les jeudis du 12 février au 5 mars à 10h.

Réservé aux 6-12 ans.

Sur réservation avant la veille à 12h, à la Maison du Fromage Abondance.

TARIF : 8€.



« AUTOUR DU BERTHOUD » ATELIER CULINAIRE

Découvrez tous les secrets de ce plat labellisé STG (Spécialité Traditionnelle Garantie), une recette locale à base de fromage Abondance. Participez à son élaboration, puis partagez un moment de convivialité autour de sa dégustation.

Les mercredis du 11 février au 04 mars à 10h30.

Sur réservation avant la veille 17h30.

TARIF : 12€.



« ACCORDS VINS ET FROMAGES » ANIMATION DÉGUSTATION

Laissez-vous surprendre par les accords entre vins et fromages, une façon agréable de s'immerger dans le terroir savoyard.

Les mardis 17 et 24 février à 10h30.

Sur réservation avant la veille 17h30.

Réservé aux plus de 18 ans.

TARIF : 12€.

L'abus d'alcool est dangereux pour la santé, à consommer avec modération.

LA VIEILLE DOUANE

Poussez la porte de l'ancienne douane de Châtel et portez un regard nouveau sur le territoire frontalier. Des histoires surprenantes vous attendent, du temps où contrebandiers et douaniers se livraient à un véritable jeu du chat et de la souris sur la frontière franco-suisse ! Du sel, en passant par le tabac, les œufs, le café ou encore les cloches de bétail... vous serez transportés dans le passé et découvrirez les nombreuses cachettes astucieuses des fraudeurs et les techniques d'embuscade des gabelous !



OPÉRATIONS SECRÈTES

Envie de vous glisser dans la peau du contrebandier ou du « gabelou » ? Alors les « Opérations secrètes » à la Vieille Douane n'attendent plus que vous ! Réflexion, agilité, et bonne humeur seront de rigueur pour mener votre famille au bout de cette aventure !

Les mercredis 24 et 31 décembre de 10h30 à 12h.

Du 9 février au 8 mars tous les mardis et jeudis de 10h30 à 12h.

Du 6 au 26 avril tous les mardis et jeudis de 10h30 à 12h.

Animation famille avec enfants dès 6 ans.

En intérieur. Nombre de places limitée.

Informations et réservations au 04 50 73 22 44 (Châtel Tourisme) ou culture-et-patrimoine@mairiedechatel.fr ou depuis <https://www.mairie-chatel.com/Loisirs-et-Culture>.

TARIFS : 5€ (par participant), gratuit pour les moins de 6 ans.

EXPOSITION TEMPORAIRE : « TOUT À DÉCLARER ! »

Du bureau de douane au musée de la contrebande, cette exposition temporaire vous livre les anecdotes rocambolesques des anciens gabelous qui ont occupé ces locaux pendant près d'un siècle.

HORAIRES :

Du 3 novembre au 20 décembre : fermeture intersaison.

Du 21 décembre au 26 avril : ouvert de 14h à 18h (fermé le lundi et le samedi).

Fermeture intersaison du 27 avril au 14 juin.

Visite commentée (sur réservation, minimum 4 personnes) du mardi au jeudi de 15h30 à 16h30.

Bâtiment accessible aux personnes à mobilité réduite.

Audioguide gratuit en français, anglais et néerlandais.

Document gratuit traduit en français, allemand, italien, néerlandais.

CONTACT :

<https://www.mairie-chatel.com/Loisirs-et-Culture>

Réservations au 04 50 71 75 11 (La Vieille Douane) / 04 57 26 90 04 (Service Culture et Patrimoine) ou culture-et-patrimoine@mairiedechatel.fr.

TARIFS :

4,50€ (à partir de 16 ans), 3,50€ (tarif réduit : familles, étudiants, handicap...), gratuit pour les moins de 8 ans, supplément visite commentée à partir de 16 ans : 2€.

La Vieille Douane, 1277 route de Vannes, Châtel.



MUSÉE DU SKI ET HABITAT TRADITIONNEL

Dans une ferme du 18^e siècle, venez découvrir une étonnante collection de skis anciens. De la paire du douanier (1890) en passant par les skis qui ont été utilisés pour les premiers Jeux olympiques d'hiver à Chamonix, jusqu'à nos jours ce sont les témoins d'une évolution du matériel et de l'usage qui vous seront présentés. C'est aussi l'occasion de découvrir l'habitat traditionnel, la ferme étant restée « dans son jus ».

Du 22 décembre jusqu'au 19 avril.

Tous les vendredis de 11h à 12h.

Réservation par sms en précisant musée du ski au 07 62 21 88 68.

Inscription obligatoire deux jours avant la visite.

TARIF : 4€ (à régler à la guide en espèces).

La Ville du Nant, 66 chemin des dames, La Chapelle d'Abondance.



LE PALAIS LUMIÈRE

Le Palais Lumière, ancien établissement thermal du début du 20^e siècle, est un remarquable exemple d'architecture des villes d'eaux. Situé face au lac Léman, il jouxte la Villa Lumière, ancienne résidence estivale de la famille Lumière. Racheté par la Ville d'Évian en 1996 et inscrit aux Monuments historiques, il a été restauré pour préserver son patrimoine. Depuis 2006, il abrite un centre culturel et de congrès, une médiathèque et accueille des expositions de renommée.

EXPOSITIONS

« PARIS-BRUXELLES, 1880-1914. L'EFFERVESCENCE DES VISIONS ARTISTIQUES »

Du 18 avril au 4 janvier.

L'exposition « *Paris-Bruxelles, 1880-1914. L'Effervescence des visions artistiques* » documente en profondeur les différents mouvements artistiques qui ont marqué l'histoire de l'art en Europe au tournant du siècle. Un ensemble de près de trois cents œuvres en met en lumière les pans et caractéristiques, avec l'influence du thème de Paris, sa banlieue et ses campagnes, Montmartre et ses lieux de divertissement, le rayonnement de l'art japonais sur l'art européen, le symbolisme comme moyen d'évasion, la Bretagne et Pont-Aven, le néo-impressionnisme, les XX, les Nabis, la caricature...



Alphonse Osbert, *Rêve du soir*, 1901, huile sur toile, collection privée.



John Torcapel, *Montagne au soleil (Le Salève)*, 1913, huile sur toile, collection privée, photo Lucas Olivet

« MODERNITÉS SUISSES, L'HÉRITAGE DE HODLER »

Du 7 février au 17 mai.

Mesurer l'impact de la peinture de Ferdinand Hodler (1853-1918) sur l'art suisse est le premier objectif de l'exposition. Arrivé à Genève en 1871, ce peintre d'origine bernoise deviendra vingt ans plus tard une référence incontournable au sein du paysage artistique helvétique. De nombreux artistes perpétueront son style et sa manière de voir le monde. D'autres, s'érigeront frontalement contre sa peinture et divergeront vers d'autres écoles de peinture. L'exposition dresse également un panorama représentatif de la peinture suisse, à la charnière des 19^e et 20^e siècles (1880-1930).

En période d'exposition : ouvert du mercredi au dimanche de 10h à 18h, mardi de 14h à 18h (de 10h à 18h durant les vacances scolaires) et les jours fériés.

Tél. +33 (0)4 50 83 15 90 / www.palaislumiere.fr.

TARIFS : plein 9€, réduit 7€, gratuit pour les moins de 16 ans.

Visites commentées pour les individuels tous les jours à 14h30 et à 16h les samedis et dimanches, 4€ en plus du billet d'entrée.

Visites commentées pour les familles avec enfant(s) pendant les vacances scolaires, les mercredis à 16h et les dimanches à 11h. Gratuit pour les enfants, 7€ par adulte accompagnateur.

« Le petit jeu du Palais Lumière », une manière ludique de découvrir l'exposition en famille pour les 6/12 ans est disponible gratuitement à l'accueil.

Palais Lumière, quai Charles-Albert Besson, Évian-les-Bains.

ANIMATIONS

Dans le cadre de l'exposition « PARIS-BRUXELLES, 1880-1914. L'EFFERVESCENCE DES VISIONS ARTISTIQUES »

BON PIED BON ŒIL

Séance d'initiation à la méthode Feldenkrais (adultes) animée par Daniel Larrieu, chorégraphe praticien certifié de la méthode Feldenkrais. Prenez le temps de mieux voir et ressentir. À partir d'une œuvre de l'exposition, observez les sensations liées à des mouvements simples accessibles à tous.

Mardi 9 décembre de 18h15 à 19h15.

Sur inscription, 12 pers. maximum, tenue confortable recommandée.

TARIF : 12€.

ATELIER « À LA LUMIÈRE DU PALAIS »

Observez les vitraux du hall du Palais Lumière et créez votre propre vitrail inspiré de l'Art nouveau.

Samedi 13 décembre de 10h à 12h, visite de l'exposition incluse.

Sur inscription, enfants 6 à 12 ans.

TARIF : 5€ par enfant.

ATELIER FESTIF

Atelier créatif et festif autour des fêtes de fin d'année.

Mardi 23 décembre, arrivée libre entre 16h et 17h30 (durée 20 minutes).

Hall du Palais Lumière, pour les enfants, sans réservation.

GRATUIT.

Dans le cadre de l'exposition « MODERNITÉS SUISSES, L'HÉRITAGE DE HODLER »

CONFÉRENCE « HODLER ET LA FRANCE », PAR CHRISTOPHE FLUBACHER, COMMISSAIRE DE L'EXPOSITION

De la retraite de Bourbaki à Valentine Godé-Darel rencontrée à Paris, sans oublier le Léman frontalier, les Alpes savoyardes qui le dominent et le Salève à proximité immédiate de Genève, sa ville d'adoption, les motifs français n'ont pas manqué au peintre suisse Ferdinand Hodler.

Jeudi 2 avril, 19h.

GRATUIT.

(Offert grâce au mécénat des Amis du Palais Lumière)

Auditorium du Palais Lumière.

RENCONTRES AVEC LES COMMISSAIRES DE L'EXPOSITION

Visites commentées en compagnie de Christophe Flubacher et Pierre-Alain.

Dimanches 22 février et 19 avril à 16h.

Réservation conseillée, à partir de 12 ans, 25 pers. maximum.

TARIF : 4 € / personne en plus du billet d'entrée.

LA VILLA DU CHÂTELET



Témoin de la Belle Époque, cette maison de maître, jadis liée au complexe thermal du Châtelet, est aujourd'hui un cercle culturel ouvert à tous les passionnés d'histoire et de patrimoine. Elle propose des expositions retraçant la mémoire artistique et historique de la région éviaise, ainsi que des rencontres intellectuelles : conférences, concerts, ateliers philosophiques... Nichée dans un jardin face au lac, la Villa est aussi un lieu de détente et de promenade où l'on peut savourer une collation, lire ou jouer aux échecs, offrant une parenthèse hors du temps.

HORAIRES :

Toute l'année du jeudi au dimanche de 14h30 à 18h30.

Heure limite d'entrée : 17h30. Visites commentées à 15h et 16h (30 minutes environ).

Fermeture annuelle : 2^e et 3^e semaines de janvier.

CONTACT :

Informations : 04 50 83 63 53

contact@evianchatelet.org

www.evianchatelet.org

TARIFS :

8€, tarif réduit 4€ (Pass Léman France / Membres de l'association Villa du Châtelet ou des associations partenaires / Visiteurs du Palais Lumière, de 12 à 18 ans, étudiants, demandeurs d'emploi, personnes handicapées), moins de 12 ans gratuit.

31 quai Paul Léger, Évian-les-Bains.

LES JARDINS DE L'EAU DU PRÉ CURIEUX



Embarquez à bord du bateau électro-solaire L'Agrion et partez à la découverte des jardins de l'eau du Pré Curieux. Situé au bord du Léman, le Pré Curieux comprend une maison de style colonial entourée d'un parc boisé de 3,5 hectares, réhabilité par le paysagiste Laurent Daune.

Ce site constitue un lieu unique de découverte des zones humides et de sensibilisation du public à l'importance de leur protection. Un détour par la maison permet de comprendre la fonction, la richesse et la fragilité des différentes zones humides grâce à une exposition ludique et pédagogique. La balade dans le parc vous fera découvrir des jardins d'eau naturels : un ruisseau, un étang, un marais, des prairies humides et un delta qui abritent une faune et une flore aussi singulières que variées.

À partir de mai. Départs bateau électro-solaire : 10h, 13h45 et 15h30.

Entrée payante, accueil des groupes sur réservation.

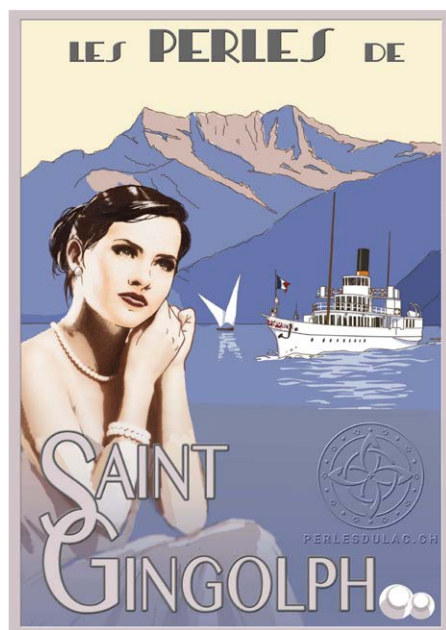
04 50 75 04 26

info@bateaux-leman.com

www.evian-tourisme.com / www.bateaux-leman.com

Embarcadère du Casino, quai Baron de Blonay, Évian-les-Bains.

LA FABRIQUE DES PERLES DU LAC



Venez découvrir l'art de la fabrication des perles du Léman à la Fabrique des Perles du Léman, située à Saint-Gingolph. Plongez dans l'univers fascinant de cette tradition artisanale centenaire unique, et apprenez tout sur la création de ces perles prestigieuses, véritables trésors du Léman.

Du mardi au samedi visite à 14h et 15h.

Fermé du 24 décembre au 15 janvier.

Réservation souhaitée par sms au +41 (0)78 601 00 88.

GRATUIT.

**Le Château, place du château 1, Saint-Gingolph
(côté Suisse).**

SAINT-GINGOLPH

PARCOURS DIDACTIQUE À SAUTE-FRONTIÈRE

Saint-Gingolph, village aux 1 000 paysages et au passé riche et mouvementé. Partez à la découverte de ce patrimoine et laissez-vous séduire par ces terrasses panoramiques où histoire et paysage s'unissent pour vous faire vivre des moments privilégiés.

Ce circuit à travers ce village franco-suisse se réalise à votre gré, seul, en famille ou entre amis :

- 6 étapes principales sous forme de belvédères panoramiques.
- 10 totems intermédiaires.
- 1h30 à 2h00 de marche selon votre rythme et votre soif de découverte.
- 3,5 km environ de parcours.
- des QR Codes à chaque étape pour accéder à du contenu multimédia supplémentaire.

INFORMATIONS :

<https://www.st-gingolph.com/parcours-didactique/#>

GRATUIT.

Saint-Gingolph.



CONFÉRENCES



LES SPORTS D'HIVER EN SAVOIE MONT-BLANC, TOUTE UNE AVENTURE !

VILLES
& PAYS
D'ART &
D'HISTOIRE

Projection commentée.

Redécouvrez les origines des sports d'hiver, des premiers skis à peau de phoque aux joies du planter de bâton, des classes de neige aux combinaisons fluo, grâce à ce film original coproduit par la Fondation Facim et la Cinémathèque des pays de Savoie et de l'Ain. Bonne humeur et anecdotes garanties !

Jeudi 8 janvier à 18h.

Une projection commentée par un guide du Pays d'art et d'histoire des hautes vallées de Savoie et organisée par l'Association pour le Développement Culturel d'Abondance, en partenariat avec le Pays d'art et d'histoire Pays d'Évian-vallée d'Abondance.

PARTICIPATION LIBRE.

Maison du Fromage Abondance.

LA CHAUMIÈRE À SAINT-PAUL-EN-CHABLAIS : UNE MAISON D'IZIEU QUI A RÉUSSI ET MÉRITE D'ÊTRE RECONNUE.

VILLES
& PAYS
D'ART &
D'HISTOIRE

Par Virginie DROCOURT.

Au printemps 1943, alors que les soldats italiens occupent depuis peu la totalité des Alpes et l'Est du Rhône, on se rend compte qu'ils ne traquent pas les juifs, comme le font les Allemands dans le reste de la France occupée. C'est ainsi que 2 mois après Izieu, l'Organisation de Secours aux Enfants (OSE) loue la Chaumière, une ancienne maison de famille à Saint-Paul-en-Chablais, pour y loger quelques dizaines d'enfants juifs traqués, cachés ou en transit.

Après des années de recherche sur son histoire familiale, Virginie Drocourt va nous raconter les grandes lignes de la belle histoire peu connue de cette grande maison de Saint-Paul-en-Chablais, de l'été 1943 à l'automne 1945.

Samedi 31 janvier à 20h.

Conférence organisée en partenariat avec l'Association Mémoire et Patrimoine Saint-Paul-en-Chablais et le Pays d'art et d'histoire Pays d'Évian-vallée d'Abondance. Conférence suivie d'un verre de l'amitié.

GRATUIT.

Salle Gavotine, Saint-Paul-en-Chablais.



CONFÉRENCES



DU GRABUGE SUR LES PÂTURAGES À PROPOS DE CONFLITS D'USAGE DES ALPAGES EN CHABLAIS MÉDIÉVAL.

VILLES
& PAYS
D'ART &
D'HISTOIRE

Par **Arnaud DELERCE.**

Derrière l'image paisible des alpages savoyards se cachent des siècles de conflits autour de l'usage des pâtures. Cette conférence explore, à travers les archives des abbayes chablaisiennes, un Moyen Âge montagnard marqué par tensions, violences et négociations. Un regard historique éclairant sur les enjeux toujours vifs de nos montagnes contemporaines.

Vendredi 6 février à 18h.

Conférence organisée par l'Association pour le Développement Culturel d'Abondance, en partenariat avec le Pays d'art et d'histoire Pays d'Évian-vallée d'Abondance.

PARTICIPATION LIBRE.

Salle de l'Atelier, abbaye d'Abondance.

LA CHAPELLE DE MARAÎCHE, MONUMENT HISTORIQUE CHABLAISIEN

VILLES
& PAYS
D'ART &
D'HISTOIRE

Par **Louis DURET.**

À travers l'histoire de la chapelle de Maraîche, Louis Duret, ancien maire érudit de Neuvecelle, nous invite à remonter le temps. Située au carrefour de voies de communication très anciennes, Maraîche sert de lien entre le Léman et l'abbaye d'Abondance, préfigurant le territoire actuel de la communauté de communes. Le château de Blonay, à Saint-Paul-en-Chablais, est tout indiqué pour cette évocation historique et patrimoniale.

Samedi 18 avril à 20h.

Conférence organisée en partenariat avec l'Association Mémoire et Patrimoine Saint-Paul-en-Chablais et le Pays d'art et d'histoire Pays d'Évian-vallée d'Abondance. Conférence suivie d'un verre de l'amitié.

GRATUIT.

Château de Blonay, Saint-Paul-en-Chablais.



PROJECTION-DÉBAT LES DRANSES PARTAGÉES

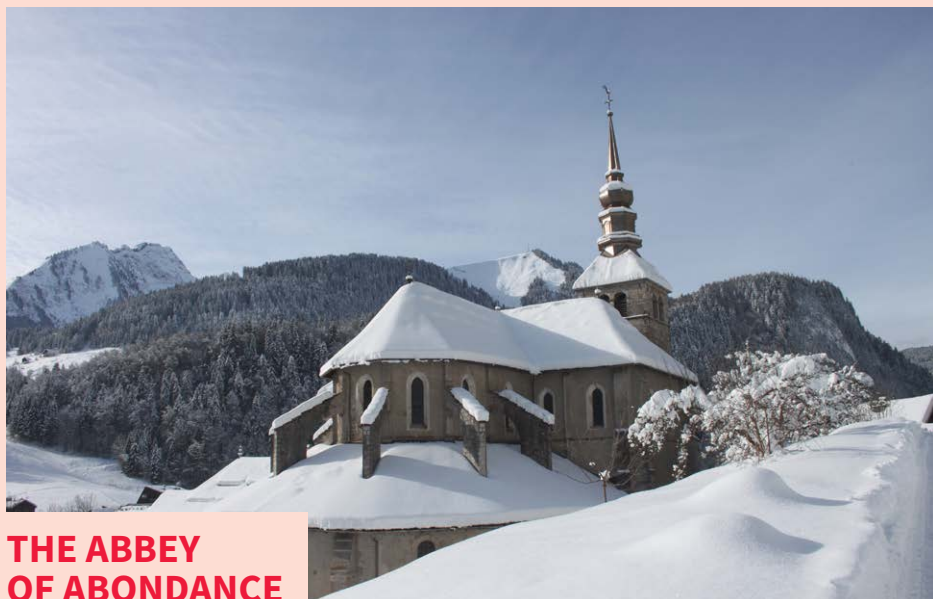
Les Dranses Partagées est un film d'animation documentaire sur le barrage du Jotty - Karine Luchini. Réalisé par 135 enfants du Chablais, de 3 à 15 ans, il est une enquête sur des sujets qui leur ont tenu à cœur : une investigation sur les gens qui ont construit le barrage, des technologies uniques au monde, l'hydroélectricité et la faune et la flore des Dranses.

Organisée par l'Association pour le Développement Culturel d'Abondance.

Jeudi 23 avril à 18h.

PARTICIPATION LIBRE.

Maison du Fromage Abondance.



THE ABBEY OF ABONDANCE

Founded in the 12th century, the Abbey has left its mark on the valley of Abondance. The monks' living quarters, the conventual buildings still bear witness to the power of the Abbey in the Middle Ages. Transported back to medieval Savoy thanks to the 15th century wall paintings that adorn the cloister, you will be seduced by the peacefulness of the place. The exhibition « From history to art : sacred heritage in the Abondance valley » invites you to explore the collection of sacred art made up of exceptional objects. As you enter the abbey church, with its Gothic mountain architecture, you will be amazed by the trompe-l'oeil decorations from the 19th century and the rich furniture.

Independent access to the church, according to opening hours defined by the parish.

OPENING HOURS :

From 22nd of December to 30th April (except December 25th and January 1st).

Open Monday to Friday from 2pm to 5pm.

In May open every day.

9:30am to 12pm and from 2pm to 6pm.

Annual closure from 31st October to 20th December.

RATES :

Admission : adults €6, reduced rate €5 (families, students, disabled persons, jobseekers), under 6 free. Groups welcome ; all year round by reservation.

04 50 81 60 54

contact@abbayeabondance.fr

www.abondance-patrimoine.fr

Visit the abbey from your smartphone (free mobile site – in French, English, Italian and German).

Place de l'Abbatiale, Abondance.

HALF AN HOUR TOUR

Enjoy half an hour tour in the company of a guide who will reveal all the secrets of this exceptional site... in English.

Tuesdays 17th and 24th of February and 14th and 28th of April at 2.30pm.

BOOKING REQUIRED :

04 50 81 60 54 – contact@abbayeabondance.fr

RATES: €10 for ages 6 and above.



THE ABONDANCE CHEESE HOUSE

A fun, scientific and sensory visit to discover Abondance cheese.

In Abondance valley, people are handed down from generation to generation ancestral knowhow and give the best of themselves to obtain a quality product. From cows grazing in the meadows and alpine pastures to the cheese platter, through the manufacturing stages, your senses will be awakened! A sensory journey guides you in nine steps to the discovery of Abondance cheese over landscapes, gestures, techniques... for a fun and scientific visit !

Take a break in the shop where you can find delicious cheeses and culinary delicacies.

Information available in English, Dutch and German.

OPENING HOURS:

From 16th of December to 30th of April.

Open Tuesday to Saturday from 9:30am to 12pm and from 2pm to 5:30pm.

From 1st May to 30th June.

Open Monday to Saturday from 9:30am to 12pm and from 2pm to 6pm.

RATES:

Adults €6, reduced rate €5 (families, students, disabled persons, job seekers), under 6 free.

Groups welcome : all year round by reservation.

+33 (0)4 50 73 06 34

contact@maisondufromageabondance.fr

www.abondance-patrimoine.fr

291, route de Sous le Pas, Abondance.

THE OLD CUSTOMS HOUSE

Interpretation centre.

Push open the door of the former Châtel customs house and take a new look at the border territory. Surprising stories await you, from the time when smugglers and customs officers played a real game of cat and mouse on the French-Swiss border!

OPENING HOURS:

Annual closure from 3rd of November to 20th of December.

From 22nd of December to 27th April: open every day from 2pm to 6pm (closed on Monday and Saturday).

Building accessible to people with reduced mobility.

Free tour information available in English, German, Dutch and Italian.

Free audioguide available in English and Dutch.

RATES:

Admission: adult €4,50, reduced €3.50 (families, students, disabled persons, jobseekers), under 8yrs free.

Groups: bookings at +33 (0)4 50 71 75 11 or +33 (0)4 57 26 90 04.

Payment in cash, credit card, cheques and holiday vouchers.

CONTACT:

04 50 71 75 11 – 04 57 26 90 04

culture-et-patrimoine@mairiedechatel.fr

www.mairie-chatel.com

www.chatel.com

1277 route de Vonnes, Châtel.





THE WATER GARDENS OF PRÉ CURIEUX

Board on the electro-solar boat L'Agrion and set off to discover the Pré Curieux water gardens. Located on the shores of Lake Lemman, Pré Curieux features a colonial-style house surrounded by a 3.5-hectare wooded park, rehabilitated by landscape designer Laurent Daune. This site is a unique place to discover wetlands. A detour through the house helps to understand the function, richness and fragility of different wetlands through a playful and educational exhibition. The park with a stream, a pond, a marsh, wet meadows and a delta is home to a fauna and flora as singular as varied.

OPENING HOURS:

From May. Boat departures at 10am, 1.45pm and 3.30pm.

+33 (0)4 50 75 04 26 - www.ville-evian.fr

RATES:

Adults €14 to €19, children aged 4/12 €10 to €13, babies aged 0/3 €1.

Casino Pier, quai Baron de Blonay, Évian-les-Bains.

THE « PALAIS LUMIÈRE » CULTURAL CENTRE

The Palais Lumière is one of the main cultural and artistic centres of Lake Geneva basin.

EXHIBITION

« Paris-Bruxelles, 1880-1914. The effervescence of artistic visions »

From 18th of April to 4th of January.

The exhibition provides in-depth documentation of the various artistic movements that marked the history of art in Europe at the turn of the century. A collection of almost three hundred works highlights the different aspects and characteristics of these movements, with the influence of the theme of Paris, its suburbs and countryside...

EXHIBITION

« Swiss modernity. The legacy of Hodler »

From 7th of February to 25th of May.

The Palais Lumière honours Ferdinand Hodler (1853–1918) and the mark he left on Swiss painting. Arriving in Geneva in 1871, this painter from Bern became a major figure within a few decades, admired by some, contested by others. This exhibition has benefited from loans from numerous museums in French- and German-speaking Switzerland, Swiss foundations and private collections.

OPENING HOURS:

During exhibition period : open every day from 10am to 6pm (Monday and Tuesday 2pm to 6pm) and on public holidays. Open Tuesday morning during school holidays.

Tel. +33 (0)4 50 83 15 90 / service.culturel@ville-evian.fr

RATES:

Full price €9, reduced rate €7 (see details of reductions on www.palaislumiere.fr), free for children under 16.

Information and reservations for guided tours, activities and workshops on +33(0)4 50 83 10 19 / www.palaislumiere.fr.

Palais Lumière, quai Charles-Albert Besson, Évian-les-Bains.



CALENDRIER DES ÉVÈNEMENTS

DÉCEMBRE

09 DÉCEMBRE

Bon pied Bon oeil
Évian-les-Bains



p.26

13 DÉCEMBRE

Atelier « À la lumière du palais »
Évian-les-Bains



p.26

20 DÉCEMBRE

La colombe sculptée
Féternes



p.07

22 DÉCEMBRE

**Visite commentée
de l'abbaye d'Abondance**
Abondance



p.15

23 DÉCEMBRE

Châtel au son des cloches
Châtel



p.13

23 DÉCEMBRE

**Visite nocturne de l'abbaye
d'Abondance**
Abondance



p.15

23 DÉCEMBRE

Atelier festif
Évian-les-Bains



p.26

24 DÉCEMBRE

**Visite commentée
de l'abbaye d'Abondance**
Abondance



p.15

24 DÉCEMBRE

Opérations secrètes
Châtel



p.21

26 DÉCEMBRE

**Visite commentée
de l'abbaye d'Abondance**
Abondance



p.15

27 DÉCEMBRE

**Concert de l'harmonie
municipale d'Abondance**
Abondance



p.18

29 DÉCEMBRE

**Visite commentée
de l'abbaye d'Abondance**
Abondance



p.15

30 DÉCEMBRE

Châtel au son des cloches
Châtel



p.13

30 DÉCEMBRE

**Visite nocturne
de l'abbaye d'Abondance**
Abondance



p.15

30 DÉCEMBRE

Des vœux enluminés
Abondance



p.15

31 DÉCEMBRE

**Visite commentée
de l'abbaye d'Abondance**
Abondance



p.15

31 DÉCEMBRE

Opérations secrètes
Châtel



p.21

JANVIER

02 JANVIER

**Visite commentée
de l'abbaye d'Abondance**
Abondance



p.15

08 JANVIER

**Conférence : Les sports d'hiver
en Savoie Mont-Blanc, toute une
aventure !**
Abondance



p.27

24 JANVIER

**Les chemins de traverse :
Mercredi c'est sport**
Évian-les-Bains



p.05

31 JANVIER

**Conférence : La chaumière
à Saint-Paul-en-Chablais**
Saint-Paul-en-Chablais



p.27

FÉVRIER

06 FÉVRIER

**Conférence : Du grabuge
sur les pâturages**
Abondance



p.28

08 FÉVRIER

**Rando patrimoine
hivernale**
Abondance



p.08

08 FÉVRIER

**Randonnée au son
du cor des Alpes**
Abondance



p.08

08 FÉVRIER

Mystère à Bernex
Bernex



p.09

09 FÉVRIER

**Visite commentée
de l'abbaye d'Abondance**
Abondance



p.15

10 FÉVRIER

**Visite guidée
de la ville d'Évian**
Évian-les-Bains



p.12

10 FÉVRIER

Châtel au son des cloches
Châtel



p.13

10 FÉVRIER

**Visite commentée de la Maison
du Fromage d'Abondance**
Abondance



p.20

10 FÉVRIER

Opérations secrètes
Châtel



p.21

11 FÉVRIER

Châtel au son des cloches
Châtel



p.13

11 FÉVRIER

**Découverte du patrimoine
architectural d'un hameau
de montagne**
Bernex



p.10



tout public



très jeune public



enfants



adolescents



adultes


11 FÉVRIER

Décore ta céramique à la manière des potiers savoyards

Bernex  p.09


11 FÉVRIER

Visite commentée de l'abbaye d'Abondance

Abondance  p.15

11 FÉVRIER

Autour du Berthoud - Atelier culinaire

Abondance  p.20

12 FÉVRIER

Opérations secrètes

Châtel  p.21

12 FÉVRIER

Renaissance de la buvette Cachat

Évian-les-Bains  p.13


12 FÉVRIER

Visite nocturne de l'abbaye d'Abondance

Abondance  p.15

12 FÉVRIER

Les petits fromagers

Abondance  p.20

13 FÉVRIER

Visite commentée de l'abbaye d'Abondance

Abondance  p.15

14 FÉVRIER

L'art de la lumière

Évian-les-Bains  p.10

15 FÉVRIER

Mystère à Bernex

Bernex  p.09

16 FÉVRIER

Visite commentée de l'abbaye d'Abondance

Abondance  p.15

17 FÉVRIER

Visite guidée de la ville d'Évian

Évian-les-Bains  p.12

17 FÉVRIER

Châtel au son des cloches

Châtel  p.13

17 FÉVRIER

Accords vins et fromages

Abondance  p.20


17 FÉVRIER

Visite commentée de la Maison du Fromage d'Abondance

Abondance  p.20

17 FÉVRIER

Opérations secrètes

Châtel  p.21

17 FÉVRIER

Abbaye Abondance : Half an hour tour

Abondance  p.29

18 FÉVRIER

Châtel au son des cloches

Châtel  p.13

18 FÉVRIER

Visite commentée de l'abbaye d'Abondance

Abondance  p.15

18 FÉVRIER

Décore ta céramique à la manière des potiers savoyards

La Chapelle d'Abondance  p.09

18 FÉVRIER

Le village de La Chapelle d'Abondance

La Chapelle d'Abondance  p.11

18 FÉVRIER

Autour du Berthoud - Atelier culinaire

Abondance  p.20

19 FÉVRIER

Visite nocturne de l'abbaye d'Abondance

Abondance  p.15


19 FÉVRIER

Opérations secrètes

Châtel  p.21

19 FÉVRIER

Renaissance de la buvette Cachat

Évian-les-Bains  p.13

19 FÉVRIER

Les petits fromagers

Abondance  p.20

20 FÉVRIER

Visite commentée de l'abbaye d'Abondance

Abondance  p.15

23 FÉVRIER

Visite commentée de l'abbaye d'Abondance

Abondance  p.15

22 FÉVRIER

L'incroyable histoire du bouquetin

La Chapelle d'Abondance  p.11

22 FÉVRIER

Mystère à Bernex

Bernex  p.09

24 FÉVRIER

Visite commentée de la Maison du Fromage d'Abondance

Abondance  p.20

24 FÉVRIER

Visite guidée de la ville d'Évian

Évian-les-Bains  p.12

24 FÉVRIER

Accords vins et fromages

Abondance  p.20

24 FÉVRIER

Opérations secrètes

Châtel  p.21

24 FÉVRIER

Châtel au son des cloches

Châtel  p.13

24 FÉVRIER

Abbaye Abondance : Half an hour tour

Abondance  p.29

25 FÉVRIER

Découverte du patrimoine architectural d'un hameau de montagne

Bernex  p.10

25 FÉVRIER

Décore ta céramique à la manière des potiers savoyards

Bernex  p.09

25 FÉVRIER

Châtel au son des cloches

Châtel  p.13

25 FÉVRIER

Visite commentée de l'abbaye d'Abondance

Abondance  p.15

CALENDRIER DES ÉVÈNEMENTS

25 FÉVRIER

**Autour du Berthoud -
Atelier culinaire**
Abondance

 p.20

26 FÉVRIER

Opérations secrètes
Châtel

 p.21

26 FÉVRIER

Les petits fromagers
Abondance

 p.20

26 FÉVRIER

**Renaissance
de la buvette Cachat**
Évian-les-Bains

 p.13

26 FÉVRIER

**Visite nocturne
de l'abbaye d'Abondance**
Abondance

 p.15

27 FÉVRIER

**Visite commentée
de l'abbaye d'Abondance**
Abondance

 p.15

MARS

01 MARS

**Randonnée au son
du cor des Alpes**
La Chapelle d'Abondance

 p.08

01 MARS

**Rando patrimoniale
hivernale**
La Chapelle d'Abondance

 p.08

02 MARS

**Visite commentée
de l'abbaye d'Abondance**
Abondance

 p.15

03 MARS

**Visite guidée
de la ville d'Évian**
Évian-les-Bains

 p.12

03 MARS

Châtel au son des cloches
Châtel

 p.13

03 MARS

**Visite commentée de la Maison
du Fromage d'Abondance**
Abondance

 p.20

03 MARS

Opérations secrètes
Châtel

 p.21

04 MARS

**Visite commentée
de l'abbaye d'Abondance**
Abondance

 p.15

04 MARS

Châtel au son des cloches
Châtel

 p.13

04 MARS

**Autour du Berthoud -
Atelier culinaire**
Abondance

 p.20

04 MARS

**Décore ta céramique à la manière
des potiers savoyards**
La Chapelle d'Abondance

 p.09

04 MARS

**Le village de La Chapelle
d'Abondance**
La Chapelle d'Abondance

 p.10

05 MARS

Opérations secrètes
Châtel

 p.21

05 MARS

Les petits fromagers
Abondance

 p.20

05 MARS

**Renaissance
de la buvette Cachat**
Évian-les-Bains

 p.13

05 MARS

**Visite nocturne
de l'abbaye d'Abondance**
Abondance

 p.15

06 MARS

**Visite commentée
de l'abbaye d'Abondance**
Abondance

 p.15

21 MARS

**Semaine de la petite enfance :
Les bébés du patrimoine**
La Chapelle d'Abondance

 p.04

28 MARS

**Les chemins de traverse :
Cabosse**
La Chapelle d'Abondance

 p.05

AVRIL

01 AVRIL

**Le poisson disparu
de l'Abbaye**
Abondance

 p.15

06 AVRIL

**Visite commentée
de l'abbaye d'Abondance**
Abondance

 p.15

07 AVRIL

Châtel au son des cloches
Châtel

 p.13

07 AVRIL

**Visite guidée
de la ville d'Évian**
Évian-les-Bains

 p.12

07 AVRIL

Opérations secrètes
Châtel

 p.21

08 AVRIL

Châtel au son des cloches
Châtel

 p.13

08 AVRIL

**Visite commentée
de l'abbaye d'Abondance**
Abondance

 p.15

09 AVRIL

La balade branchée
Abondance

 p.16

09 AVRIL

Opérations secrètes
Châtel

 p.21

09 AVRIL

**Renaissance
de la buvette Cachat**
Évian-les-Bains

 p.13

10 AVRIL

**Visite commentée
de l'abbaye d'Abondance**
Abondance

 p.15

12 AVRIL

Dessiner l'Art Nouveau
Évian-les-Bains

 p.12

13 AVRIL

**Visite commentée
de l'abbaye d'Abondance**
Abondance

 p.15



tout public



très jeune public



enfants



adolescents



adultes

14 AVRIL

Châtel au son des cloches
Châtel

 p.13

14 AVRIL

**Visite guidée
de la ville d'Évian**
Évian-les-Bains

 p.12

14 AVRIL

Opérations secrètes
Châtel

 p.21

14 AVRIL

**Abbaye Abondance :
Half an hour tour**
Abondance

 p.29

15 AVRIL

Châtel au son des cloches
Châtel

 p.13

15 AVRIL

**Visite commentée
de l'abbaye d'Abondance**
Abondance

 p.15

16 AVRIL

**Renaissance
de la buvette Cachat**
Évian-les-Bains

 p.13

16 AVRIL

La balade branchée
Abondance

 p.16

16 AVRIL

Opérations secrètes
Châtel

 p.21

17 AVRIL

**Visite commentée
de l'abbaye d'Abondance**
Abondance

 p.15

18 AVRIL

**Conférence :
La chapelle de Maraîche**
Saint-Paul-en-Chablais

 p.28

19 AVRIL

**Sur les pas
d'Anna de Noailles**
Évian-les-Bains

 p.12

20 AVRIL

**Visite commentée
de l'abbaye d'Abondance**
Abondance

 p.15

21 AVRIL

**Visite guidée
de la ville d'Évian**
Évian-les-Bains

 p.12

21 AVRIL

Châtel au son des cloches
Châtel

 p.13

21 AVRIL

Opérations secrètes
Châtel

 p.21

28 AVRIL

**Abbaye Abondance :
Half an hour tour**
Abondance

 p.29

22 AVRIL

**Visite commentée
de l'abbaye d'Abondance**
Abondance

 p.15

22 AVRIL

Châtel au son des cloches
Châtel

 p.13

23 AVRIL

La balade branchée
Abondance

 p.16

23 AVRIL

Opérations secrètes
Châtel

 p.21

23 AVRIL

**Renaissance
de la buvette Cachat**
Évian-les-Bains

 p.13

23 AVRIL

**Conférence : Projection débat
Les Dranses partagées**
Abondance

 p.28

24 AVRIL

**Visite commentée
de l'abbaye d'Abondance**
Abondance

 p.15

26 AVRIL

Dessiner l'Art Nouveau
Évian-les-Bains

 p.12

27 AVRIL

**Visite commentée
de l'abbaye d'Abondance**
Abondance

 p.15

28 AVRIL

**Visite guidée
de la ville d'Évian**
Évian-les-Bains

 p.12

29 AVRIL

**Les chemins de traverse :
Que du bonheur
(avec vos capteurs)**
Thollon-les-Mémises

 p.06

29 AVRIL

**Visite commentée
de l'abbaye d'Abondance**
Abondance

 p.15

30 AVRIL

**Renaissance
de la buvette Cachat**
Évian-les-Bains

 p.13

30 AVRIL

La balade branchée
Abondance

 p.16

MAI**05 MAI**

**Visite guidée
de la ville d'Évian**
Évian-les-Bains

 p.12

12 MAI

**Visite guidée
de la ville d'Évian**
Évian-les-Bains

 p.12

19 MAI

**Visite guidée
de la ville d'Évian**
Évian-les-Bains

 p.12

20 MAI

**Les chemins de traverse :
Les tablées**
Vacheresse

 p.06

26 MAI

**Visite guidée
de la ville d'Évian**
Évian-les-Bains

 p.12

27 MAI

**Les chemins de traverse :
La bonne fortune**
Saint-Paul-en-Chablais

 p.06

« LES HOMMES COMME LES CHOSES PRENNENT PLUS DE RELIEF LORSQU'ILS SONT REVÊTUS DE LEUR PROPRE HISTOIRE. »

Théophile Roussel

Laissez-vous conter le pays d'Évian - vallée d'Abondance... En compagnie de guides conférencières et conférenciers agréés par le ministère de la Culture. Les guides vous accueillent, connaissent toutes les facettes du territoire et vous donnent les clefs de lecture pour comprendre les paysages, l'histoire au fil des villages... Les guides sont à votre écoute. N'hésitez pas à leur poser des questions.

Si vous êtes en groupe, les guides vous proposent des visites toute l'année sur réservation.

Le service valorisation du patrimoine à la communauté de communes coordonne les initiatives culturelles et patrimoniales du territoire et a conçu ce programme. Il propose toute l'année des animations pour les habitants, les scolaires et les touristes. Il se tient à votre disposition pour tout projet.

Le pays d'Évian - vallée d'Abondance appartient au réseau national des Villes et Pays d'art et d'histoire

Le ministère de la Culture, Direction générale des patrimoines, attribue l'appellation Villes et Pays d'art et d'histoire aux collectivités locales qui animent leur patrimoine.

Le pays d'Évian - vallée d'Abondance fait partie du territoire du Chablais, labellisé Géoparc mondial UNESCO pour son patrimoine géologique remarquable et son engagement pour la préservation, l'éducation et le développement économique local.

Renseignements

**Communauté de communes
pays d'Évian - vallée d'Abondance**

851, avenue des Rives du Léman – CS10084
74500 PUBLIER
04 58 57 03 88
patrimoine@cc-peva.fr
www.cc-peva.fr

Offices de tourisme

Châtel Tourisme 04 50 73 22 44

Évian-les-Bains 04 50 75 04 26

Pays d'Évian - vallée d'Abondance 04 50 73 56 04
(regroupe les bureaux d'information touristique d'Abondance, Bernex, la Chapelle d'Abondance, Thollon-les-Mémises, Saint-Gingolph)

