

### ITINÉRAIRE DE RANDONNÉE PÉDESTRE

-  6h30
-  14 km
-  1290 m
-  1290 m
-  Aller / Retour
-  Itinéraire Balisé

### ÉCOLE

Parking de Bellevaux  
 Tél : **04 79 54 84 28**  
[accueil.bauges@chamberymontagnes.com](mailto:accueil.bauges@chamberymontagnes.com)  
[www.chamberymontagnes.com/randonnees-et-trail/](http://www.chamberymontagnes.com/randonnees-et-trail/)

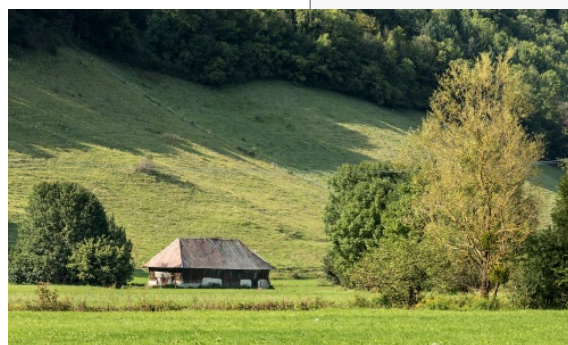
## Le mont d'Armenaz

**Départ :** Parking de Bellevaux - Altitude : 1018m - Point culminant : 2158m

Une belle balade sportive au Coeur de la Réserve nationale de chasse et de faune sauvage. Panorama à 360° et faune sauvage .

D/ Parking de Bellevaux

- 1 / Prenez à gauche au pont, passez devant la chapelle puis le village en ruines.
- 2/ Poursuivez dans le vallon qui se resserre.
- 3/ Une fois sous la face de la Pointe des Arces, prenez à gauche un bon chemin qui mène aux chalets de l'Armène.
- 4 / Du chalet, tournez le dos au Pécloz et poursuivez le vallon menant au "Passage de l'Armène".
- 5/ De là, par la gauche, gagnez le sommet par une raide croupe herbeuse.
- 6/ Descendez le long de l'arête conduisant au col entre le Pécloz et l'Armène puis rejoignez l'itinéraire de montée par les belles pentes ramenant au chalet de l'Armène.
- 7/ Continuez votre descente jusqu'au parking



©Didier Gourbin



©M. Boccon-Doure