



Les 4 châteaux



Cornillon - Luisandre - Les Allymes - St Germain

Circuit en boucle d'environ 8 heures de marche (sans pause), 80 km et 1220 m de dénivelée positive cumulée.

Possibilité de ne parcourir que des tronçons en aller-retour ou en ligne (un véhicule au départ et un à l'arrivée)

3 départs : St Rambert en Bugey - parking de St Germain (RN 1504) - Château des Allymes

Balisage



panneaux départ



panneaux directionnels



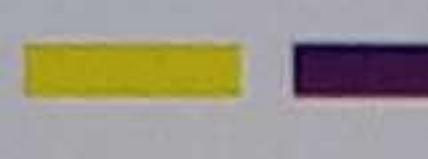
mauvaise direction



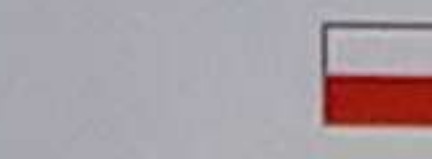
changement direction



sur le terrain



variante par route



GR 59 à suivre entre

Allymes et St Germain



Carte IGN TOP25 3231 OT - 1/25000
AMBERIEU EN BUGEY
Carte IGN TOP25 3230 OT - 1/25000
NANTUA