

Buscheckin.app

l'outil de vos déplacements

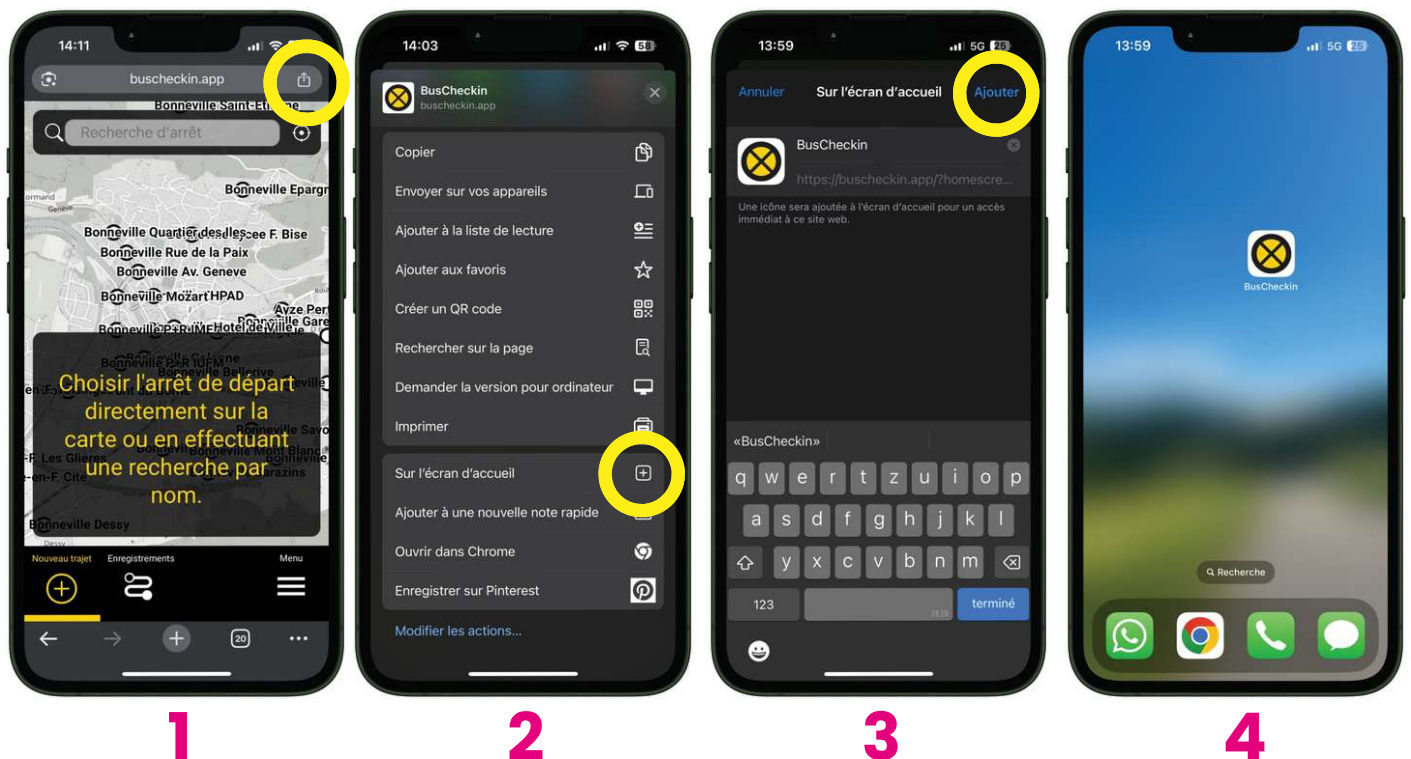




Ajouter Buscheckin.app sur votre téléphone

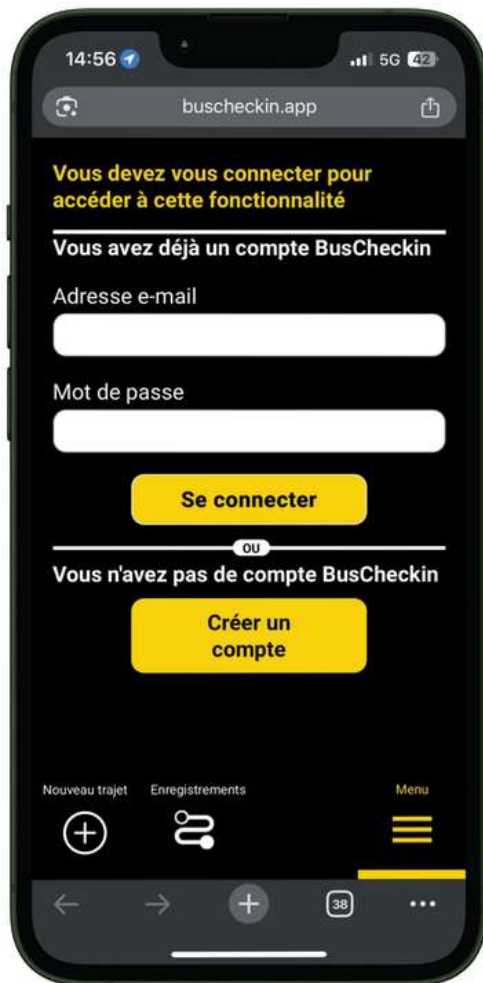
Rendez-vous sur www.buscheckin.app

1. Cliquez sur l'icône à côté de la barre de recherche
2. Choisir " sur l'écran d'accueil"
3. Cliquez sur "ajouter"
4. L'icône se rajoute sur l'écran d'accueil





Créer un compte Buscheckin.app



1-Rendez-vous sur www.buscheckin.app

2-Cliquez sur "Créer un compte"

3-Remplissez les infos demandées :
nom, prénom, e-mail, mot de passe

4-Validez votre inscription en cliquant
sur le lien reçu par e-mail 

5-Connectez-vous avec votre identifiant
et votre mot de passe

6-Vous pouvez maintenant enregistrer
vos trajets, suivre vos demandes et gérer
vos infos facilement !

Attention, nous ne pouvons pas réinitialiser votre mot de passe oublié.



Calculer un itinéraire

- 1- Sélectionnez l'arrêt de départ sur la carte ou en saisissant le nom de la commune (il n'est pas possible de saisir une adresse précise)
- 2- Sélectionnez ensuite l'arrêt d'arrivée
- 3- Choisissez la date
- 4- Choisissez le trajet selon les horaires proposés
- 5- Heure d'arrivée au plus tôt du bus à l'arrêt

⚠ Attention sur les horaires indiqués sur les arrêts aux poteaux et sur BusCkeckin.app : le bus peut passer dans les 15 minutes suivant l'horaire indiqué. Au delà de 20 minutes d'attente, appelez la centrale d'appel au 04 50 62 29 39 pour le suivi en temps réel. Quoi qu'il en soit l'heure d'arrivée indiquée sera respectée.

Le trajet affiche les différentes étapes du parcours ainsi que la connexion à faire si besoin.





Enregistrer un trajet

Dans nos bus, l'enregistrement est obligatoire pour les arrêts sur demande et conseillé pour tous les trajets, notamment pour faciliter vos connexions bus-bus ou bus-train.

Pour un trajet sécurisé

En vous signalant à l'avance, nous pourrions organiser une prise en charge personnalisée en cas de perturbation du trafic

Pour partir d'un arrêt sur demande

L'enregistrement est obligatoire jusqu'à 30 min. à l'avance pour les lignes principales (1XX & 3XX) et jusqu'à 2h avant pour les lignes secondaires (4XX).



Pour une connexion bus-bus (lignes Proxim iTi)

Grâce à l'enregistrement, la connexion est assurée même en cas de difficultés de circulation.

Pour une connexion bus-train

Il est important de renseigner son parcours complet jusqu'à la destination finale pour permettre d'assurer la connexion via un déstassement si besoin.

Exemple : Contamine-sur-Arve Chef Lieu - Annecy gare



Les arrêts sur demande sont signalés par ce logo

Payer un trajet





Payer un trajet

Pour utiliser les lignes régulières de bus Proxim iTi, vous pouvez utiliser différents modes de paiement



Par **carte bancaire**
directement dans le bus
sur la borne

(achat possible jusqu'à 5 passagers sur la même carte pour le même trajet)



Par **sms**
envoyez **1h au 93074***
dès la montée du bus
*ticket désormais valable 1h30



Par l'achat d'un pass dans
nos **agences Proxim iTi**,
Proxi Vélo et nos
commerces dépositaires



Par **NÉMO**
à télécharger sur votre
mobile
choisir le réseau Proxim iTi
/Bonneville

Pour un usage régulier, optez pour un
abonnement mensuel ou annuel

