

Avec 14 circuits, dont 7 adaptés pour les VTT à assistance électrique et 2 VTT enduro, vous allez pouvoir vous balader sur les différents chemins autour de Brioude et Blesle.

Vous découvrirez les attraits patrimoniaux et touristiques de Brioude, classée parmi les « Plus Beaux Détours de France » ; les charmes du secteur de Blesle avec ses orgues basaltiques et ses espaces Natura 2000 ; vous longerez les jolies vallées des rivières Allier et Alagnon et traverserez les plus pittoresques bords de rivières de France. Pour les plus téméraires, les circuits VTT enduro ont été tracés par Amaury PIERRON et ses frères, des champions de VTT de descente.

CHEMINEZ BIEN !

CIRCUIT 1

La Limagne de Brioude



Départ - BRIOUDE, PARKING DU CENTRE HISTORIQUE
Distance - 21,6 KM
Dénivelé - 164 M

Circuit sans grosses difficultés. Il vous permettra de découvrir les plaines agricoles de Brioude et de ses environs. Les couleurs varient selon les saisons : du vert et du jaune au printemps avec les champs de colza, au noir de l'hiver sur les terres sans culture, en passant par le marron clair et le jaune en été avec le blé et le tournesol.

De retour à Brioude, vous pourrez admirer la polychromie de la dentelle de Brioude à HDLD et les vitraux contemporains de la basilique.

CIRCUIT 2

Lavaudieu Vallée de la Sénouire



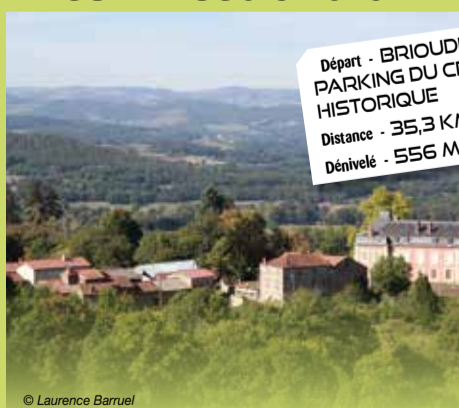
Départ - BRIOUDE, PARKING DU CENTRE HISTORIQUE
Distance - 34,6 KM
Dénivelé - 342 M

Circuit difficile sur la première moitié du parcours. Cependant, vous longerez la jolie vallée de la Sénouire en passant par la belle cité de Lavaudieu, classée parmi les Plus Beaux Villages de France. Son cloître et son église sont à visiter. Vous passerez ensuite à proximité du château médiéval de Domeyrat puis rejoindrez La Chomette d'où la vue sur le Cézaillier est superbe.

Retour ensuite par Vieille-Brioude, village qui a conservé les traces d'une activité viticole passée, notamment grâce au Musée de la vigne.

CIRCUIT 3

Les Contreforts du Livradois Forez

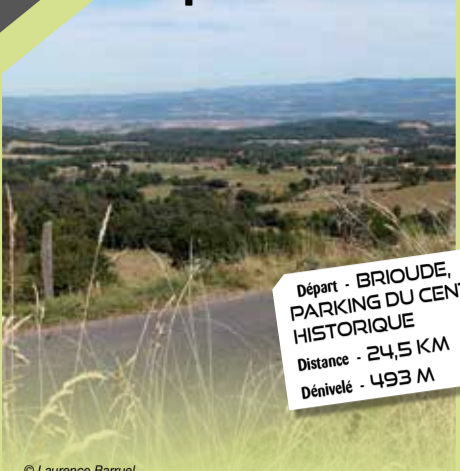


Départ - BRIOUDE, PARKING DU CENTRE HISTORIQUE
Distance - 35,3 KM
Dénivelé - 556 M

Du départ, et jusqu'à Frugières-le-Pin et son musée de la Résistance, vous découvrirez les contreforts du Livradois Forez, massif montagneux qui dispose d'un Parc Naturel éponyme. Parcours similaire au précédent dans sa seconde partie.

CIRCUIT 4

Saint-Just près-Brioude



Départ - BRIOUDE, PARKING DU CENTRE HISTORIQUE
Distance - 24,5 KM
Dénivelé - 493 M

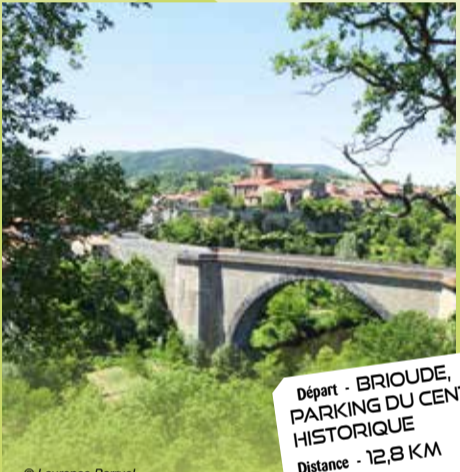
Circuit difficile sur sa première partie. Au départ de Brioude, classée parmi les Plus Beaux Détours de France, vous rejoindrez le bourg de Saint-Just près Brioude, en traversant les bois d'Entremont puis ceux de Lodines. Vous passerez également dans ces deux villages.

Comme vous pourrez vous en apercevoir, les dénivelés peuvent y être importants puisque le point le plus bas est à 530 mètres et le plus haut à 924 au volcan de la Vergure.

Vous remonterez sur le plateau puis redescendrez jusqu'au village vigneron de Vieille-Brioude par des petits sentiers à travers bois, puis Brioude en longeant l'Allier et les jardins.

CIRCUIT 5

Vieille-Brioude



Départ - BRIOUDE, PARKING DU CENTRE HISTORIQUE
Distance - 12,8 KM
Dénivelé - 119 M

Circuit adapté pour une balade en famille. Au départ de Brioude, cité du saumon, vous rejoindrez le site touristique de la Bageasse où une pause avec les enfants sur la plage de la Bageasse, à proximité du camping, est un moment particulièrement doux.

Vous pourrez en profiter pour tremper les pieds dans la rivière Allier avant de reprendre le chemin qui mène au village de Vieille-Brioude.

Après une petite difficulté à la sortie du village, vous rejoindrez Brioude par le plateau.

CIRCUIT 6

Lamothe le Précaillé



Départ - BRIOUDE, PARKING DU CENTRE HISTORIQUE
Distance - 25 KM
Dénivelé - 372 M

Après avoir enjambé l'Allier par le Pont de Lamothe, prendre à gauche. Vous aurez le plaisir de traverser le "Précaillé", réserve naturelle de l'Allier qui vous permettra d'observer, selon la saison, des perce-neiges ou des renouilles aquatiques, des martres, des hérons ou des milans noirs.

A travers bois, vous relierez le village d'Agnat puis rejoindrez Fontannes, premier port sur l'Allier à l'époque des sapinières. Retour à Brioude.

CIRCUIT 7

Le Village médiéval de Lamothe



Départ - BRIOUDE, PARKING DU CENTRE HISTORIQUE
Distance - 14,3 KM
Dénivelé - 79 M

Circuit familial. Le départ est le même que le circuit 6. Vous rallierez ensuite le village médiéval de Lamothe qui a pu conserver son château (privé).

Vous rentrerez ensuite à Brioude en passant devant le Lycée Agricole de Bonnefond qui dispose d'un centre équestre ouvert au public.

Circuit des Châteaux



Départ - BRIOUDE, PARKING DU CENTRE HISTORIQUE
Distance - 27,1 KM
Dénivelé - 413 M

CIRCUIT VTTAE facile. En passant par le bourg de Paulhac, vous rejoindrez, à travers bois, le hameau de Civeyrac puis celui du Croizet et du Bos avec son château où vous pourrez apercevoir deux éléments du petit patrimoine de la Commune de Saint-Beauzire : une fontaine et un four à pain.

Au retour, vous pourrez admirer dans le bourg le château, construit en 1160, qui occupe une place prédominante dans la vie du village.

CIRCUIT 9

Autour de Blesle



Départ - BLESLE, PLACE DU PRÉ SAINT-PIERRE
Distance - 12 KM
Dénivelé - 400 M

Circuit assez facile. Au départ de Blesle, classé parmi les plus beaux villages de France, vous rejoindrez la vallée de l'Alagnon, dont la rivière est réputée pour sa pêche.

Vous suivrez ensuite un sentier assez large qui devient un peu plus sinueux avant d'arriver sur la route départementale.

Retour à Blesle où vous pourrez admirer notamment l'église Saint-Pierre et visiter le musée de la coiffe.

CIRCUIT 12

Plateau et Gorges de l'Alagnon



Départ - BLESLE, PLACE DU PRÉ SAINT-PIERRE
Distance - 31,8 KM
Dénivelé - 756 M

Circuit plus court que le précédent. Il vous permettra de suivre la vallée de l'Alagnon, ancienne route des vacances avant la construction de l'A75, jusqu'au village de Grenier. Puis à partir de Montgon le dénivelé s'accroît.

Vous rejoindrez ensuite la commune de Lorlanges (voir circuit 11). Vous passerez par le village de Léotoing dont le château, aujourd'hui en ruine, peut être visité virtuellement.

Retour à Blesle par le village de Léotoing dont le château, aujourd'hui en ruine, peut être visité virtuellement. Retour à Blesle où vous pourrez admirer notamment l'église Saint-Pierre et visiter le musée de la coiffe.

CIRCUIT 11

Entre Pays de Blesle et Brivadois



Départ - BLESLE, PLACE DU PRÉ SAINT-PIERRE
Distance - 43,7 KM
Dénivelé - 824 M

CIRCUIT VTTAE. Parcours assez long et difficile dans sa première partie. Il vous permettra de suivre la vallée de l'Alagnon, ancienne route des vacances avant la construction de l'A75, jusqu'au village de Grenier.

Puis à partir de Montgon et jusqu'à Lubilhac, le dénivelé s'accroît. Vous passerez ensuite à proximité du château de l'Espinasse qui se visite au printemps et en été, puis dans le bourg de Saint-Beauzire.

Vous rejoindrez ensuite la commune de Lorlanges dont le site Natura 2000 se situe à proximité du parcours. Vous pourrez y apercevoir différentes variétés de rapaces et batraciens. Retour à Blesle par le village de Léotoing dont le château, aujourd'hui en ruine, peut être visité virtuellement.

CIRCUIT 10

Le Pays Coupé



Départ - BLESLE, PLACE DU PRÉ SAINT-PIERRE
Distance - 21,8 KM
Dénivelé - 600 M

Même départ que le circuit 9. La montée le long de la route départementale est assez difficile et sinueuse.

Vous rejoindrez ensuite le village d'Autrac qui se trouve à la limite avec le département du Cantal et du Puy de Dôme. Puis retour à Blesle où vous pourrez déguster la bière locale avec modération.

CIRCUIT 13

L'Aqueduc du Vayron



Départ - BRIOUDE, PARKING DU CENTRE HISTORIQUE
Distance - 27,9 KM
Dénivelé - 392 M

Circuit VTT enduro. Entre Brioude et Vieille-Brioude, vous emprunterez une liaison. Le circuit débute réellement sur la commune de Vieille-Brioude.

Il longe à l'aller comme au retour les rivières Allier et Senouire. Parcours assez sinueux, il est très agréable en été. L'aqueduc du Vayron est une ancienne conduite d'eau qui amenait l'eau de Lavaudieu à Brioude.

La commune de Lavaudieu est classée parmi les Plus beaux villages de France.

CIRCUIT 14

Circuits Amaury Pierron

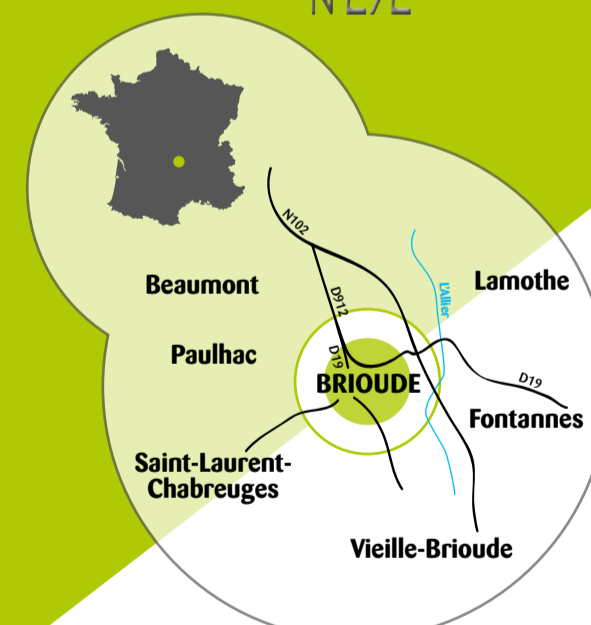


Départ - BRIOUDE, PARKING DU CENTRE HISTORIQUE
Distance - 44,4 KM
Dénivelé - 1006 M

Circuit VTT enduro tracé par Amaury PIERRON, l'un des meilleurs descendeurs au monde de VTT. Entre Brioude et Vieille-Brioude, vous emprunterez une liaison. Le circuit débute réellement sur la commune de Vieille-Brioude.

Ce circuit a été emprunté en partie lors d'une manche de DH Cup en 2018. La partie la plus technique se situe entre Brenat et Jazindes. Au retour, la descente permet après Dintillat de s'entraîner au saut.

ESPACE VTT-FFC
BRIOUDE
SUD
AUVERGNE
N°272



CHASSE :
<http://www.chasse-auvergne.com/>
votre-federation/2014-03-05-08-26-56
Tél. : 04 71 09 10 91

CLUB PARTENAIRE :
Velo sport Brivadois - <https://velosportbrivadois.com>
Tél. : 04 71 50 49 37

POINT D'ACCUEIL :
VTT OT BRIOUDE SUD AUVERGNE
Bureau de Brioude
<http://otbrioude.itnt.fr>
Place Grégoire de Tours - 43100 BRIOUDE
Tél. : 04 71 74 97 49

Bureau de Blesle
Place de l'église - 43100 BLESLE
Tél. : 04 71 74 02 76



ESPACE VTT-FFC
BRIOUDE
SUD
AUVERGNE
N°272

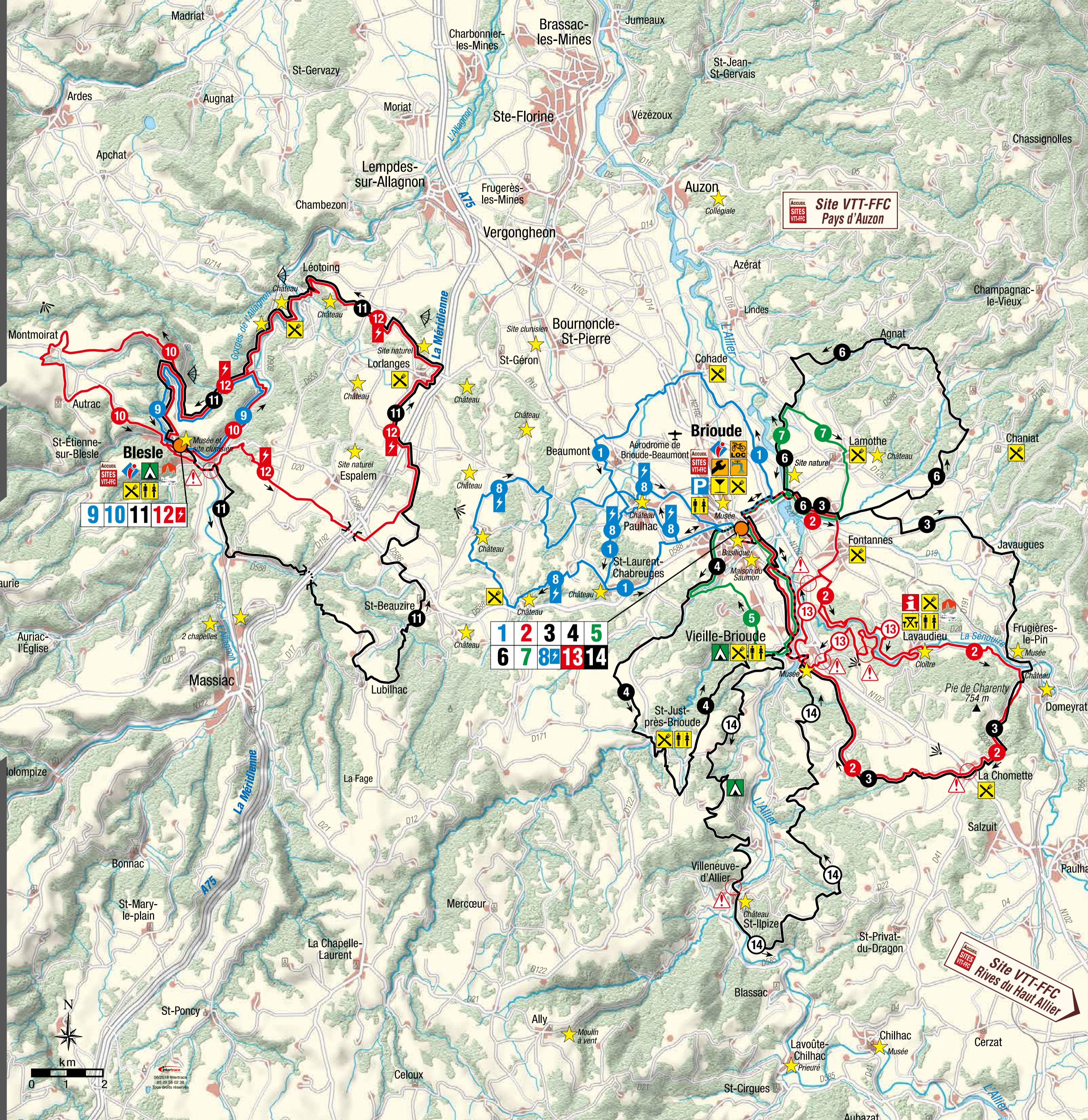


© 2017/18 Interfrance - 04 71 09 10 91 - 10 km photos - 10 photos
Photos : Laurence Barnuel, Guillaume Corne, Philippe Gilbert

ESPACE VTT-FFC

BRIOUDE

SUD AUVERGNE



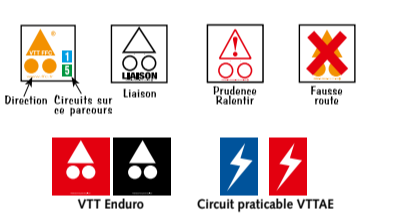
CIRCUITS VTT

N°	Nom	Départ	Distance	Dénivelé
1	Limagne de Brioude		21,6 km	164 m
2	Lavaudieu-Vallée de la Sènoire		34,6 km	342 m
3	Les Contreforts du Livradois Forez		35,3 km	556 m
4	Saint-Just-près-Brioude	Brioude, Parking du Centre Historique	24,5 km	493 m
5	Vieille-Brioude		12,8 km	119 m
6	Lamothe Le Précaillé		25 km	372 m
7	Le village médiéval de Lamothe		14,3 km	79 m
8	Circuit des châteaux		27,1 km	413 m
9	Autour de Blesle		12 km	400 m
10	Le Pays Coupé		21,8 km	600 m
11	Entre Pays de Blesle et Brivadois	Blesle, Place du Pât Saint-Pierre, face à La Poste	43,7 km	824 m
12	Plateau et Gorges de l'Allagnon		31,8 km	756 m
13	L'Aqueduc du Vayon (enduro)		27,9 km	-392 m
14	Circuit Amaury Pierron (enduro)	Brioude, Parking du Centre Historique	44,4 km	-1 006 m

CIRCUITS

Les différents circuits sont repérés par des numéros. Ils sont classés en fonction de leur difficulté par la couleur des numéros.

Vert : très facile Bleu : facile
Rouge : difficile Noir : très difficile



BALISAGE DES CIRCUITS

CODE DU VÉTÉTISTE

- Les recommandations pour bien vivre à VTT
Le Vélo Tout Terrain comme on veut ! mais...
- Empruntez les chemins balisés pour votre sécurité et respectez le sens des itinéraires ;
 - Ne surestimez pas vos capacités et restez maître de votre vitesse ;
 - Soyez prudent et courtois lors de dépassements ou croisements de randonneurs car le piéton est prioritaire ;
 - Contrôlez l'état de votre VTT et prévoyez ravitaillement et accessoires de réparation ;
 - Si vous partez seul, laissez votre itinéraire à votre entourage ;
 - Le port du casque est fortement recommandé (obligatoire pour les - de 12 ans) ;
 - Respectez les propriétés privées et les zones de cultures ;
 - Attention aux engins agricoles et forestiers ;
 - Refermez les barrières ;
 - Évitez la cueillette sauvage de fleurs, fruits et champignons ;
 - Ne troublez pas la tranquillité des animaux sauvages ;
 - Gardez vos détritus, soyez discret et respectueux de l'environnement
 - Soyez bien assuré, pensez au Pass'Loisir.

EN CAS D'URGENCE

112 / 18 → POMPIERS
15 → SAMU



LÉGENDE

Point de Départ VTT	Camping
Numéro au Départ VTT	Restauration
Départ Enduro	Sanitaires
Point accueil VTT	Aire de pique-nique
Office de Tourisme	Plus Beaux Villages de France
Point information	Site Remarquable
Parking	Point de vue
Lavage VTT	Table d'orientation
Location VTT	Danger
Réparation VTT	
Point d'eau	



062018 18100000
05 29 58 02 38
Tous droits réservés