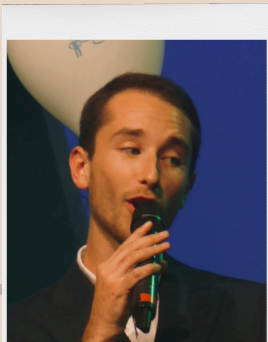




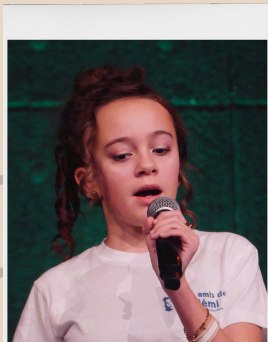
Le Concert des Amis de Rémi



Au profit de l'association "Les Amis de Rémi" combattre la leucémie



Arsène



Maéline



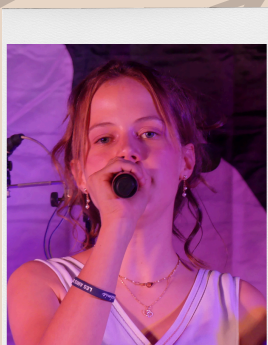
Cyndelle



Charlie



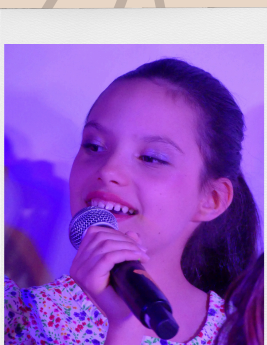
Mickaël



Lisa



Estelle



Liséa



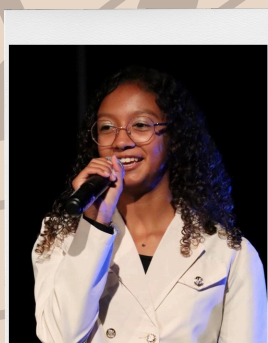
Franck



Eline



Ronan



Léana



Coline



Kayliah



Lucile

SAMEDI 15 FÉVRIER 20H30

DIMANCHE 16 FÉVRIER 14H

SALLE GUY POIRIEUX - MONTBRISON

Tarif adulte: 18€ - Tarif enfant (-12 ans): 13€

Points de vente: Super U Savigneux et Office du tourisme Loire Forez

FORMULE PIÈCES AUTO



Savigneux St-Etienne

Crédit Mutuel



Les amis de Rémi
combattre la leucémie

BÉTON+