

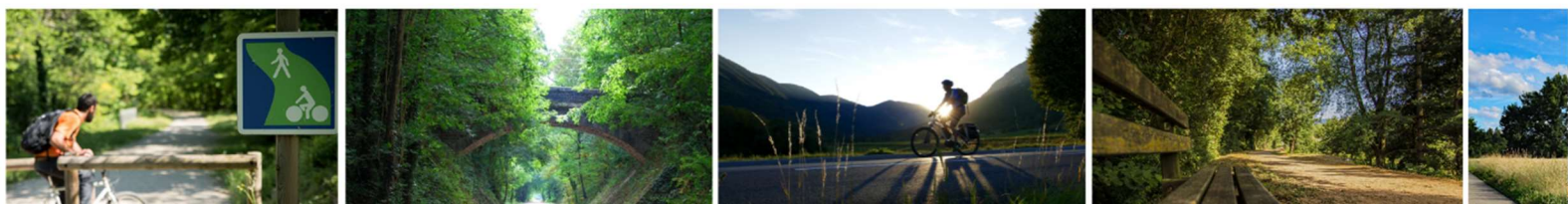
# DE MAZAMET À BÉDARIEUX VOIE VERTE PASSA PAÏS

---



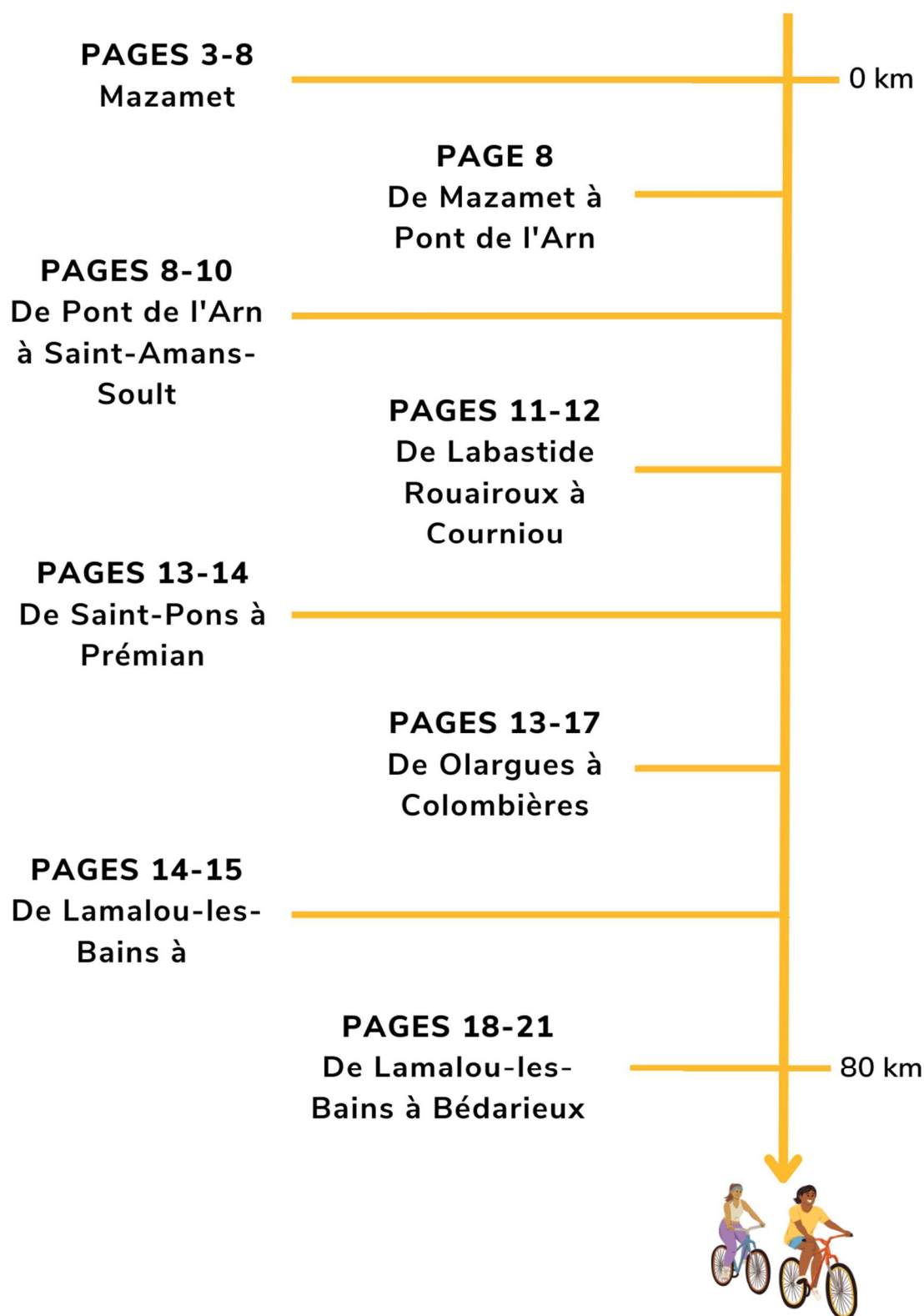
---

**GUIDE DES HÉBERGEMENTS ET DE RESTAURATION  
2023**





# Sommaire



Liste non exhaustive, sous réserve de modifications ultérieures.

**Mise à jour juin 2023**

Les hébergements et les restaurants sont à moins de 5 km de la voie verte.

# 1) Hébergements et restaurants partenaires



## À Mazamet

### Hébergements :

#### Chambres d'hôtes - La villa O'Parfum (au bord de la voie verte)



17 Avenue du Général De Gaulle

Tél. : 05 63 74 30 22

2 Chambres (4 personnes)

*A 5 minutes du centre-ville et avec vue sur la Montagne Noire, Colette et Matthieu vous accueillent pour un séjour chaleureux ! Piscine chauffée et jardin privé.*



#### Chambres d'hôtes - La Villa de Mazamet (à 3 minutes à pied)



4 rue Pasteur

Tél. : 05 63 97 90 33

5 Chambres (15 personnes)

*A deux pas du centre-ville, dans un quartier calme à 5 minutes à pied du centre-ville, avec vues sur la Montagne Noire, magnifique maison de maître avec 5 chambres climatisées du plus haut standing et de nombreux services pour un séjour bien-être.*

#### Hôtel-Restaurant Mets et Plaisirs \*\* (à 6 minutes à pied)



7 Avenue Albert Rouvière

Tél. : 05 63 61 56 93

12 Chambres

*Proche du centre-ville, ancienne demeure de caractère du début du 20ème siècle transformé en hôtel dans les années 80. Restauration gastronomique.*

#### Appart 55 (à 6 minutes à pied)



55 Avenue du Maréchal Foch

Tél. : 06 23 08 10 44

1 Chambre (2 personnes)

*Idéalement situé, cet appartement moderne et climatisé comprend une chambre, une télévision à écran plat, un coin repas ainsi qu'une kitchenette*

## Chambres d'hôtes – Maison de ville au pied de la Montagne Noire (à 8 minutes)



54 Avenue du Maréchal Foch

Tél. : 06 25 88 33 56

4 Chambres (8 personnes)

*La Maison de ville au pied de la Montagne Noire vous propose une halte au calme dans des chambres confortables à deux pas du centre-ville et du départ de la voie verte.*



## Chambres d'hôtes – Les Camélias (à 3 minutes à vélo)



4 Place Notre-Dame

Tél. : 07 81 82 65 69

2 Chambres (4 personnes)

*A deux pas du centre-ville, deux chambres d'hôtes spacieuses et lumineuses donnant sur la rivière avec terrasse arborée.*

## Chambres d'hôtes – Les Jardins de Mazamet (à 3 minutes à vélo)



2 rue Henri Gardet

Tél. : 05 63 61 26 97

5 Chambres (15 personnes)

*En centre-ville, accueil chaleureux dans une demeure bourgeoise restaurée avec goût. Chambres climatisées, parking sécurisé, piscine dans parc aux arbres centenaires, espace bien-être.*



## Chambre d'hôtes – L'écrin d'Opale (à 4 minutes à vélo)



3 Rue Henri Gardet

Tél. : 06 30 99 96 81

1 Chambre (3 personnes)

*Située au cœur même de la ville, c'est l'endroit idéal pour profiter à pied, des boutiques, marchés, restaurants, cinéma et des nombreuses animations.*

## Chambre d'hôtes – La Grande Maison (à 4 minutes à vélo)



15 Boulevard Soult

Tél. : 06 63 82 84 85

4 Chambre (10 personnes)

*Maison de maître mazamétaine du 19<sup>ème</sup> siècle, elle vous dévoile une terrasse, un jardin calme et une piscine dissimulée des regards de la rue.*



## Chambre d'hôtes – La Villaé (à 5 minutes à vélo)



20 Boulevard Soult

Tel. : 06 95 89 04 43

3 chambres (6 personnes)

La Villaé est une pure maison bourgeoise du XIXème siècle avec des espaces de vie spacieux et confortables notés d'une touche de modernité.

## Résidence de jeunes Notre Dame (FJT) (à 5 minutes à vélo)



1 rue des Alfîès

Tel. : 05 63 61 02 65

*Situé en plein centre-ville sur le GR36, accueil jeunes actifs, apprentis, stagiaires, étudiants, intérimaires, en recherche d'emploi, en formation professionnelle et randonneurs.*

## Hôtel-Restaurant Le Boulevard \*\* (à 5 minutes à vélo)



24 boulevard Soult

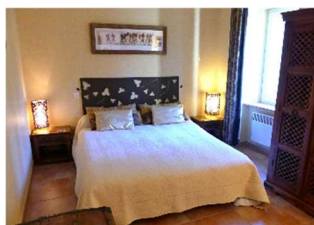
Tél. : 05 63 61 16 08

15 Chambres

*A deux pas du centre, l'hôtel le Boulevard, Logis de France, sera votre étape calme et accueillante. Bon point de départ pour découvrir la Montagne Noire.*



## Chambre d'hôtes – La Prade des « Pierre » (à 8 minutes à vélo)



La Prade

Tél. : 06 26 26 62 06

2 Chambre (4 personnes)

*Aux portes de la ville, au calme séjournez dans une ancienne ferme rénovée avec vue sur jardin clos. Toutes les chambres disposent d'une salle de bain privative et d'un coin salon.*



## Restauration :

### La Main à la pâte (à 2 minutes à pied)



22 La Richarde

Tél. : 05 63 61 53 16

*La Main à la Pâte est un restaurant convivial qui saura séduire les amoureux de pizzas, crêpes, pâtes fraîches et spécialités italiennes...*



## Aux couleurs gourmandes (à 2 minutes à pied)



59 La Richarde

Tél. : 09 87 78 24 44

*Un jeune couple plein d'idées et d'énergie pour une cuisine traditionnelle avec une pointe d'originalité "Made in fait maison".*

## McDonald's (à 2 minutes à pied)



Rond-point de la Chevalière

Tél. : 05 63 97 90 90

*Un restaurant en famille. Terrasse avec jeux pour enfants. Restauration rapide.*

## Wa-Fong (à 6 minutes à pied)



35 Avenue Jean-Mermoz

Tel : 05 63 98 68 92

*Situé à deux pas du centre-ville, le restaurant Wa-Fong vous propose une cuisine traditionnelle chinoise dans un cadre chaleureux et moderne. Un savoir-faire de 27 ans.*

## Mets et Plaisirs (à 6 minutes à pied)



6 Avenue Albert Rouvière

Tél. : 05 63 61 56 93

*Situé proche du centre-ville, cet ancien hôtel particulier du début du siècle vous propose dans son restaurant une cuisine gastronomique avec carte qui vit au rythme des saisons.*

## Delicious Pizza (à 6 minutes à pied)



55 rue Edouard Barbey

Tel : 09 71 27 77 09

*Delicious pizza vous propose à deux pas du centre-ville des pizzas au feu de bois ainsi qu'une carte de produits Italien. Sur place ou à emporter.*

### Aux quatre vents (à 7 minutes à pied)



14 rue Alphonse Tournier

Tél. : 05 63 61 14 83

*Restaurant dans un cadre intime et chaleureux au décor atypique. Plats changeants tous les jours sur ardoise. Spécialités : cuisine traditionnelle et méditerranéenne, tartare et camembertchaud.*

### Le Grand Balcon (à 3 minutes à vélo)



Square Gaston Tournier, rue des Casernes

Tél. : 05 63 61 01 02

*Situé en plein centre de Mazamet, le bar restaurant entièrement rénové vous accueille avec des prix doux et sa cuisine généreuse faite maison.*

### Aux Saveurs de l'Autan (à 4 minutes à vélo)



8 rue Victor Hugo

Tél. : 05 63 61 42 93

*Plats originaux et copieux, accueil chaleureux dans une ambiance zen. Épicerie fine, restauration végétarienne.*

### La Scala (à 4 minutes à vélo)



Quai Charles Cazenave

Tél. : 05 63 98 12 52

*Située en centre-ville, venez goûter les pizzas dans la pure tradition italienne. La Scala c'est aussi les grillades et les salades du chef !*

### Le Café du Centre (à 5 minutes à vélo)



14 place Olombel

Tél : 05 63 61 19 84

*Brasserie au cœur du centre-ville proposant plats maison à base de produits frais. Grande terrasse ombragée, accueil convivial et sympathique.*

### Chez Marius (à 5 minutes à vélo)



4 place Philippe Olombel  
Tél. : 09 54 74 29 70  
Restaurant au cœur de la ville, avec terrasse ombragée et salle climatisée, cuisine locale et salon de thé.

### Le Boulevard (à 5 minutes à vélo)



24 Boulevard Soult  
Tél. : 05 63 61 16 08  
*Le chef vous mitonne chaque jour un menu différent en fonction du marché et de la saison.*



### Au Cep't Secret (à 5 minutes à vélo)



5 Quai de l'Arnette  
Tél. : 06 24 47 60 81  
*On vous invite à découvrir notre large choix de vin autour d'une assiette de tapas ou de notre cuisine traditionnelle française.*

### Les Saveurs du Quai (à 5 minutes à vélo)



3 Quai de l'Arnette  
Tél. : 05 63 98 15 79  
Au cœur du centre-ville de Mazamet, restaurant de cuisine traditionnelle, grillades au feu de bois.

## À Pont-de-Larn

### Hébergements :

#### Gîtes du Doul (à 9 minutes à vélo)



Le Cabirol  
Tél. : 06 67 45 46 58  
6 chambres (21 personnes)  
*Ensemble de trois gîtes au cœur de la Montagne Noire pour 2 à 21 personnes sur 1ha arboré avec rivière. Accès PMR. Climatisation, boulodrome, jeux pour enfants.*





## Restauration :

### O'Charmand (à 4 minutes à vélo)



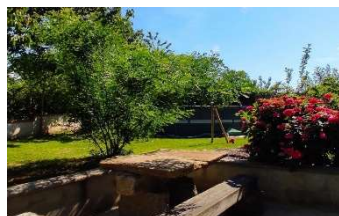
12 Place du Moulin  
Tél. : 06 63 74 15 33

*Restaurant de village style brasserie moderne, terrasse agréable.*

## À Payrin-Augmontel *(entre Castres et Mazamet)*

## Hébergements :

### Gîte de la Frégère (à 14 minutes à vélo)



20 Avenue de Payrin  
Tél. : 06 87 17 14 26  
7 chambres (15 personnes)

*Dans un corps de ferme du 18ème siècle, un ensemble de gîtes alliant le charme de l'ancien et le confort d'aujourd'hui, jardin privatif clôturé.*

## À Bout-du-Pont-de-L'Arn

## Restauration :

### Sud Cafet (à 4 minutes à pied)



Centre Commercial E. Leclerc  
Tél. : 05 63 98 92 30

*Dégustez un repas fait maison, réalisé par un vrai chef. Grand choix de produits frais de qualité, pizzeria, grill.*

# À Saint-Amans-Soult

## Hébergements :

### Le Grenier de Rieussequel (au bord de la voie verte)



Rieussequel

Tél. : 07 85 60 09 26

1 chambre (2 personnes)

Aménagée dans un ancien grenier de la ferme, laissez-vous surprendre par le calme des lieux. Vous trouverez également des gîtes sur place.



### Camping Vallée du Thoré (à 1 minute à pied)



Chemin de la Lamberthe

Tél. : 05 63 97 05 43

Situé entre deux villages de caractère, le camping Vallée du Thoré vous permettra de passer quelques jours de vacances à l'ombre et au calme.

### Gîte India Voie Verte (à 1 minute à pied)



Chemin de la Lamberthe

Tél. : 05 63 97 05 43

5 personnes

Situé entre deux villages de caractère, le camping Vallée du Thoré vous permettra de passer quelques jours de vacances à l'ombre et au calme.

## Restauration :

### Café de la Croix Blanche (à 1 minute à pied)



46 Avenue de la méditerranée

Tél. : 09 70 35 28 84

Cuisine traditionnelle française.

### Pizzeria la Savoureuse (à 1 minute à pied)



36 Bis Avenue de la méditerranée

Tél. : 05 63 97 17 54

## 2) Hébergements et restaurants partenaires

### À Saint-Amans-Valtoret

#### Restauration :

La Voie Gourmande (à 4 minutes à pied)

22 Boulevard Jeanne d'Arc – Tél. : 05 63 61 34 87

Jus de fruits et barres énergétiques La Bonne Energie (à 5 minutes à pied)

12 Avenue du Banquet – Tél. : 06 18 80 59 31

### À Albine

#### Hébergements :

Camping Lestap (à 10 minutes à vélo)

Chemin du lac – Tél. : 05 63 98 34 74

### À Rouairoux

#### Hébergements :

Chambres d'hôtes Le repos de la gare (à 1 minute à pied)

Ancienne gare de Lacabarède – Tél. : 05 63 97 96 26

Gîte la Ranquière (à 7 minutes à vélo)

6 lieu-dit la Ranquière – Tél. : 06 06 40 22 65



### À Labastide-Rouairoux

#### Hébergements :

Chambres d'hôtes Bastide du Thoré (à 1 minute à pied)

31 Boulevard Carnot – Tél. : 09 54 22 31 35

Chambres d'hôtes Natacha et Franck (à 1 minute à pied)

19 Rue Commune de Paris – Tél. : 07 89 51 95 65

Chambres d'hôtes Résidence Le Petit Paradis (à 2 minutes à vélo)

6 Lieu-dit la Ranquière – Tél. : 06 06 40 22 65

Gîtes de groupe Domaine du Thoré (à 6 minutes à vélo)

4 Route des Verreries – Tél. : 05 63 98 00 52





Gîtes et chambres d'hôtes La Bouriotte (à 16 minutes à vélo)

La Bouriotte - Tél. : 07 70 24 46 65



## Restauration :

Le Res'Thoré (à 6 minutes à pied)

114 Boulevard Carnot - Tél. : 05 63 98 00 01

Le Dolmen (à 6 minutes à pied)

Le Galinel Boulevard Carnot - Tél. : 05 63 97 02 88

La Pizzaiola (à 6 minutes à pied)

104 Boulevard Carnot - Tél. : 06 15 56 23 44

## À Courniou

## Hébergements :

Gîte le Four à chaud (à 1 minute à pied)

Avenue du Minervois - Tél. : 04 68 11 40 70

Chambres d'hôtes et gîte Nabat le Haut (à 3 minutes à vélo)

Nabat le Haut - Tél. : 04 67 95 35 81



Gîte/chambres/camping à la ferme Les Enclauses (à 4 minutes à pied)

Les Enclauses - Tél. : 04 67 97 03 58



Gîte La Métairie Basse (à 9 minutes à vélo)

Prouilhe - Tél. : 06 11 38 07 68

Gîte Le Rocadel (à 12 minutes à vélo)

Le Rocadel - Tél. : 06 09 17 04 30

## Restauration :

Table d'hôtes Nabat le Haut (à 3 minutes à vélo)

Nabat le Haut - Tél. : 04 67 95 35 81



# À Saint-Pons-de-Thomières

## Hébergements :

**Chambres d'hôtes Occit'Homières (au bord de la voie verte)**

Les Fougères – Tél. : 06 48 49 09 01

**Chambre d'hôtes Le Martinet (à 1 minute à pied)**

Lieu-dit le Martinet – Tél. : 06 22 71 36 91

**Camping La Ferme des Théronnels (à 4 minutes à pied)**

Avenue de Narbonne – Tél. : 06 67 95 36 63

**Camping Les cerisiers du Jaur (à 4 minutes à pied)**

Route de Bédarieux – Tél. : 06 37 46 17 76

**Meublé Campotel du Jaur (à 5 minutes à vélo)**

Chemin d'Artenac – Tél. : 04 67 95 30 33

**Hôtel Le Somail (à 6 minutes à vélo)**

Route de Castres – Tél. : 04 67 97 00 12

**Chambres d'hôtes Maison de l'Aguze (à 7 minutes à vélo)**

1 Chemin des portes – Tél. : 04 30 40 63 48



## Restauration :

**Boulangerie La Baguette Magique (à 4 minutes à vélo)**

12 Avenue de la gare – Tél. : 04 67 97 10 80

**Bar-Brasserie Le Palais (à 5 minutes à vélo)**

30 Grand Rue – Tél. : 04 67 97 00 45

**La Dolce Vita (à 5 minutes à vélo)**

2 Rue de l'Evêché – Tél. : 04 67 23 98 34

**Restaurant Le Bistronome (à 6 minutes à vélo)**

1 Rue Charles Barthes – Tél. : 04 67 95 34 28

**La Croix Blanche (à 6 minutes à vélo)**

1 Chemin de Camp Soulel – Tél. : 06 51 24 46 33

**Bar-Restaurant Le Somail (à 6 minutes à vélo)**

Avenue de Castres – Tél. : 04 67 97 00 12

**Chez Michou (à 6 minutes à vélo)**

1 Grand rue – Tél. : 04 67 95 66 60



## À Riols

### Hébergements :

**Chambres d'hôtes Le clos d'Audio (à 1 minutes à pied)**

Chemin de la gare – Tél. : 07 86 10 29 76



**Chambres d'hôtes La Cerisaie (à 1 minutes à pied)**

1 Avenue de Bédarieux – Tél. : 07 88 31 08 55

**Chambres d'hôtes La Bastide de Caoulet (à 9 minutes à vélo)**

Lieu-dit Condades – Tél. : 07 77 03 03 27

### Restauration :

**Boulangerie Myriam et Vincent (à 1 minute à pied)**

41 Grand Rue – Tél. : 07 86 95 85 61

## À Prémian

### Hébergements :

**Le Petit Paradis (à 5 minutes à pied)**

La Vigne de la Coste – Tél. : 04 67 97 19 55

**Camping Les Terrasses du Jaur (à 5 minutes à pied)**

Rue basse – Tél. : 06 43 40 43 20



**Le Viognier (à 5 minutes à pied)**

La Vigne de la Coste – Tél. : 06 83 87 06 22



**Les Lavandes (à 6 minutes à pied)**

Route de Saint Pons – Tél. : 06 76 36 57 18

**Le Moulin d'Arcas (à 8 minutes à pied)**

Mas du Moulin – Tél. : 06 29 45 94 54

### Restauration :

**L'Esclop du Jaur (à 4 minutes à pied)**

Route de Saint Pons – Tél. : 06 18 95 48 84

**Boulangerie Les gourmandises d'Eléa et Manon (à 5 minute à pied)**

Place Saint Amans – Tél. : 04 67 95 16 94



## À Saint Etienne d'Albagnan

### Hébergements :

Gîte La Fumade (à 13 minutes à vélo)

La Fumade – Tél. : 06 80 27 14 48



## À Saint Vincent d'Olargues

### Hébergements :

Gîte de Josy (à 1 minute à pied)

Julio le Bas – Tél. : 06 73 72 64 72

Gîte Le Paillet des Artistes (à 8 minutes à vélo)

Pradels – Tél. : 06 63 73 76 35

Gîte Les Jardins del Sud (à 13 minutes à vélo)

Le Cros – Tél. : 06 07 45 51 89

### Restauration :

Restau mobile Djo'lly Truck (au bord de la voie verte)

Tél. : 06 77 07 91 89

## À Olargues

### Hébergements :

Hôtel Laissac Speiser (à 1 minute à pied)

1 Avenue de la gare – Tél. : 04 67 97 70 89

Gîtes/Chambres d'hôtes Le Chalet de la Touville (à 1 minute à pied)

Lieu-dit Ayès – Tél. : 06 18 74 14 40

Chambres d'hôtes Les Quatr' Farceurs (à 3 minutes à pied)

Rue de la comporte – Tél. : 06 80 27 14 48



Gîte La Maison d'Els (à 5 minutes à pied)

Rue de la Place – Tél. : 06 17 45 47 05

## Restauration :

Pizzeria La Lampisterie (au bord de la voie verte)

Avenue de la gare – Tél. : 06 23 87 32 51

Restaurant Laissac Speiser (à 1 minute à pied)

1 Avenue de la gare – Tél. : 04 67 97 70 89

Bar-Restaurant Le Funambule (à 3 minutes à pied)

Rue des remparts – Tél. : 04 67 97 72 06

L'École d'Olargues (à 4 minutes à vélo)

Rue Faubourg St Roch – Tél. : 06 08 81 76 79

Restaurant Fleurs d'Olargues (à 5 minutes à pied)

Faubourg Saint-Roch – Tél. : 04 67 97 27 04

## À Mons-la-Trivalle

## Hébergements :

Gîte Au Pied du Caroux Longaïrou (à 1 minute à pied)

La Trivalle – Tél. : 06 84 33 89 69

Gîte Les Petites Rêveuses (à 1 minute à pied)

Chemin des Combettes – Tél. : 07 81 32 33 53



Chambre d'hôtes et Gîtes Manoir la Trivalle (à 2 minutes à pied)

Rue de la Justice – Tél. : 04 67 97 85 56

Camping du Caroux (à 2 minutes à pied)

Les Sagnes – Tél. : 06 42 16 28 63



Gîte d'étape L'Interlude (à 2 minutes à pied)

Route des Gorges d'Héric – Tél. : 07 67 89 73 00

Camping municipal Le Claps (à 6 minutes à vélo)

Mairie Mons – Tél. : 04 67 97 72 64

## Restauration :

Auberge du Caroux (à 1 minute à pied)

5 Place du Platane – Tél. : 04 67 97 72 12

### L'Annexe (à 1 minute à pied)

Route des Gorges d'Heric – Tél. : 07 69 37 91 31

### La Barraquita (à 4 minutes à vélo)

Moulin de Tarrassac – Tél. : 07 71 61 42 76

### Lo T'chapaïre Barraquita (à 4 minutes à pied)

D809 – Tél. : 06 82 92 38 98

### Snack Loulette (à 5 minutes à pied)

Verdier Haut – Tél. : 06 82 92 38 98

## À Saint-Martin de l'Arçon

### Hébergements :

#### Maison de Charme (à 13 minutes à vélo)

Le village – Tél. : 07 66 12 36 00

#### Le Sicardou (à 13 minutes à vélo)

Le village – Tél. : 06 30 49 24 32

### Restauration :

#### Vigneron – Bar à vin Mas du Rouyre (à 9 minutes à vélo)

Le Mas de Rouyre – Tél. : 06 81 91 65 36

## À Colombières

### Hébergements :

#### Gîte de groupe Spring Garden (à 1 minute à pied)

Centre équestre Spring Garden – Tél. : 06 14 23 15 34

#### Gîte Les Calades (à 2 minutes à pied)

30 Chemin de Rodie L'Aire Vieille – Tél. : 04 67 95 26 85

#### Gîtes Château de Colombières (à 5 minutes à pied)

60 Allée du château – Tél. : 06 12 78 91 85

#### Chambre d'hôtes La Mécanique des Frères Bonano (à 6 minutes à pied)

Lieu-dit la Mécanique – Tél. : 04 67 97 30 52

#### Gîte La Grande Maison (à 7 minutes à pied)

2 Impasse des Demoiselles – Tél. : 06 10 54 66 45





## Restauration :

### Iguacu Café (à 3 minutes à vélo)

Chemin des Gorges – Tél. : 06 37 98 75 97

### La Mécanique des Frères Bonano (à 6 minutes à pied)

Rue de la Farenque – Tél. : 06 17 89 42 47

### Auberge des Gorges de Madale (à 10 minutes à pied)

Sévirac – Tél. : 04 67 23 01 93

## Le Pujol sur Orb

## Hébergements :

### Chambre d'hôtes Villa Les Martinets (à 2 minutes à vélo)

La Perrière – Tél. : +44 7423 245303

### Chambre d'hôtes Maison Bersane (à 3 minutes à vélo)

18 Rue des Pountils – Tél. : 06 12 02 52 51

### Camping Domaine de Gatinié (à 8 minutes à vélo)

Route de Gatinié – Tél. : 04 67 97 71 95

## Restauration :

### En Avant Guinguette (à 1 minute à pied)

Rue de la Gare – Tél. : 07 70 15 60 76

### Guinguette Au Chtio Var (à 2 minutes à pied)

Rue de la Farenque – Tél. : 06 17 89 42 47

### Le P'tit resto (à 5 minutes à pied)

2 Rue de l'Allée – Tél. : 04 34 34 95 87

## À Lamalou-les-Bains

## Hébergements :

### Gîtes Le Pot Au Lait (à 2 minutes à pied)

4 Chemin Plos de Rhedes – Tél. : 04 67 95 78 25



### Hôtel de Ma Tante (à 4 minutes à vélo)

6 Avenue du Maréchal Joffre – Tél. : 04 67 97 73 36

### Hôtel Revhotel (à 5 minutes à vélo)

2 Avenue Ménard – Tél. : 04 67 95 63 14



### Hôtel des Thermes (à 5 minutes à vélo)

6 Rue du Docteur Privat – Tél. : 04 67 95 63 11

### Hôtel Le Belleville (à 5 minutes à vélo)

1 Avenue Charcot – Tél. : 04 67 95 57 00



### Chambre d'hôtes Le Mistral (à 5 minutes à pied)

Avenue de la Gare – Tél. : 06 07 60 15 49

## Restauration :

### Le Méli-Mélo Brunch (au bord de la voie verte)

4 Chemin Plos Rhédes – Tél. : 07 67 69 11 09

### Restaurant Le Belleville (à 5 minutes à vélo)

1 Avenue Charcot – Tél. : 04 67 95 57 00



### Restaurant Le Yucca (à 6 minutes à vélo)

Boulevard de Mourcayrol – Tél. : 04 67 95 28 78

### Restaurant La Petite Abbaye (à 6 minutes à vélo)

1 Avenue Maréchal Joffre – Tél. : 04 67 95 62 44

### Restaurant Le Diamantina (à 6 minutes à vélo)

19 Avenue Charcot – Tél. : 04 67 95 38 68

### Restaurant Galimar (à 7 minutes à pied)

17 Boulevard Saint Michel – Tél. : 04 67 95 22 99



### Restaurant La Terraza (à 11 minutes à vélo)

16 Avenue Charcot – Tél. : 04 67 95 64 57

## À Hérépian

## Hébergements :

### Hôtel Le Couvent d'Hérépian (à 3 minutes à pied)

2 Rue du Couvent – Tél. : 04 67 97 16 24

## Chambres d'hôtes Des Lits sur la Place (à 4 minutes à pied)

12 Place de la Croix – Tél. : 06 41 61 43 44



## Chambres d'hôtes du Capimont (à 4 minutes à vélo)

9 Chemin de Notre-Dame de Capimont – Tél. : 07 71 05 55 97

## Restauration :

### Restaurant L'Artichaud (à 1 minute à pied)

1 Rue de l'Espinouse – Tél. : 04 67 23 64 38

### Restaurant Chez Sergio (à 2 minutes à pied)

18 Avenue Marcellin Albert – Tél. : 04 67 23 91 98

### Restaurant Le Grand Gouzier (à 3 minutes à pied)

8 Allée du Rieu Pourquoié – Tél. : 06 09 87 46 73

### Restaurant L'Ocre Rouge (à 4 minutes à pied)

12 Place de la Croix – Tél. : 04 67 95 06 93

### Restaurant Les Pizzas de Chris (à 5 minutes à pied)

9 Avenue René Cassin – Tél. : 07 82 81 05 74

## À Bédarieux

## Hébergements :

### Chambres d'hôtes Domaine de Pélissols (à 2 minutes à pied)

Route de Lodève – Tél. : 06 78 35 61 97

### Gîte Domaine Montplaisir (à 2 minutes à pied)

76 Route de Saint-Pons – Tél. : 04 67 53 65 42



### Gîte Campotel les Trois Vallées (à 3 minutes à pied)

Boulevard Jean Moulin – Tél. : 06 22 11 13 24 / 04 67 23 30 05

### Gîte Résidence Verdi (à 3 minutes à pied)

13 Rue des Aires – Tél. : 07 58 75 45 75

### Chambres d'hôtes Moulin Gaillard (à 10 minutes à vélo)

39 Route de Pezenes – Tél. : 06 09 08 72 43

## Restauration :

### Restaurant La Boca Loca (à 2 minutes à pied)

Rue sur le Puits – Tél. : 04 67 95 26 96

### Restaurant Festin d'Asie (à 2 minutes à pied)

80 Rue Saint-Alexandre – Tél. : 09 87 19 52 63

### Restaurant La Forge (à 5 minutes à pied)

22 Avenue Abbé Tarroux – Tél. : 04 67 95 13 13

### Restaurant La Marquise (à 2 minutes à pied)

104 Rue Saint-Alexandre – Tél. : 04 30 40 46 09

### Restaurant Le Local (à 2 minutes à pied)

3 Rue de la République – Tél. : 06 52 29 81 44

### Restaurant Les Cigognes d'Orb (à 5 minutes à vélo)

92 Avenue Jean Jaurès – Tél. : 06 86 62 67 27

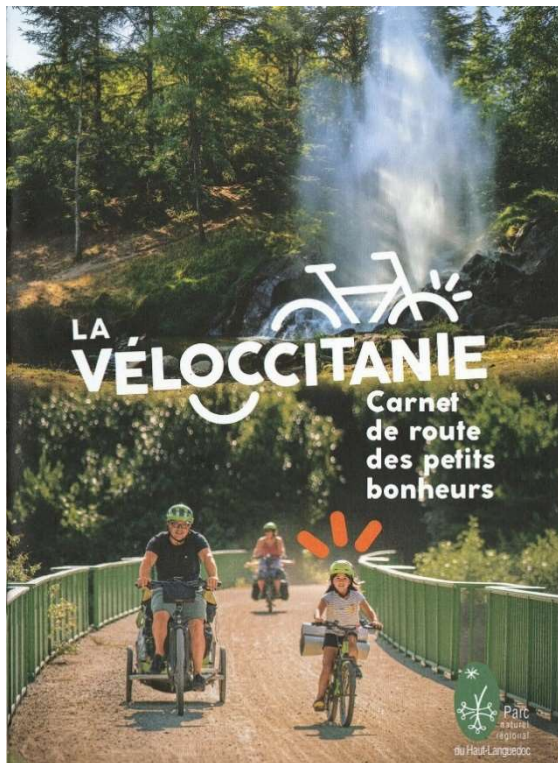
## Les autres documents disponibles :

### Le guide et le plan de la Voie Verte Passa Païs





# Le guide et la carte de la Véloccitanie



Ces documents sont téléchargeables gratuitement sur notre site internet et disponibles dans nos Offices de tourisme.

Pour aller plus loin découvrez le Chemin des Droits de l'Homme :

**→ UNE FENÊTRE SUR LES PAYSAGES...**

La voie verte s'apparente à une «traverse paysagère» permettant la découverte des paysages ruraux des «collines agro-sylvoéco» du pays de Cocagne, unité paysagère caractéristique du Tarn (Atlas des paysages du Tarn). Elle s'inscrit dans le cadre plus large du schéma cyclable « Cordes sur Ciel, Albi, Castres, Mazamet et se poursuit dans l'Hérault.

L'ouverture ou l'amélioration de fondrières voûtées oblige des perspectives intéressantes sur les paysages et le patrimoine local (pigeonniers, fermes, hameaux, enclos). Dans les cotteaux de Loubroc, à voix vois traverser la zone de culture AOC de l'Al noer. Des bancs, tables de pique-nique et des fontaines ont été installés sur le linéaire.

Des panneaux pédagogiques jalonnent le parcours informant le public sur ces paysages, la flore, la faune, la patrimoine bâti, les productions locales...

**→ ... POUR TOUS LES PUBLICS**

Un très large public s'est approprié cet espace - promeneurs, randonneurs, cyclistes, coureurs de fond, cavaliers et personnes à mobilité réduite. Lieu ville-campagne, il constitue un lieu de convivialité toutes générations confondues. La proposition d'un collectif d'associations d'accueillir cette voie «chemin des droits de l'homme» a été retenue.

**→ UNE ACTION INSCRITE DANS LE DÉVELOPPEMENT DURABLE...**

Vecteur de découverte des paysages, espace de grand intérêt naturel, la voie verte participe à la qualité de vie des tamais avec un souci de proximité. En faisant appel à des structures d'insertion, et à des petites entreprises locales, sa gestion s'inscrit dans la solidarité et dans le développement local. Elle entretient également une participation dynamique avec les collectivités et les associations comme avec les différents acteurs et gestionnaires de l'espace. Lieu de convivialité, accessible à tous, elle formalise un lien ville-campagne et met en présence de multiples usagers toutes générations confondues. A ces divers titres, l'action menée sur la voie verte s'inscrit naturellement dans le programme d'Agenda 21 mis en oeuvre par le Conseil Général.

**Le Tarn**

**POUR VOS SÉJOURS DANS LE TARN**  
Adresses et informations

**Comité Départemental du Tourisme du Tarn**  
41, rue Porta - BP 225 - 81006 ALBI Cedex  
Tél. +33 (0)5 63 77 32 10 - Fax : +33 (0)5 63 77 32 36  
www.balade-randonnees-tarn.com  
e-mail : documentation@tdt.tarn.fr

**Tarn Réservation Tourisme** - Réservez vos hôtels, campings, motels et chalets à l'échelle des départements, région, France  
11, Rue Porta - BP 225 - 81006 ALBI Cedex  
Tél. +33 (0)5 63 77 32 30 - Fax : +33 (0)5 63 77 32 32  
www.tarn-reservation.com - e-mail : tourism@res-tarn.com

**Comité Départemental de la Randonnée Pédestre du Tarn**  
Espace Randonnée et Paysages  
6, rue Saint-Céaire - 81000 ALBI - Tél. +33 (0)5 63 47 73 05  
www.randonnee-tarn.com - e-mail : info@randon-tarn.com

**ATTEIR** - Club de France du Tarn - Équipements & Services du Tarn  
66, rue des Agriculteurs - 81027 Nîmes Cedex 9  
Tél. +33 (0)5 63 48 83 01 - Fax : +33 (0)5 63 48 83 12  
www.gites-tarn.fr - e-mail : reservation@gites-tarn.com

**OFFICES DE TOURISME**

**Albi - 81000**  
Place Sainte-Cécile  
Tél. +33 (0)5 63 36 36 03  
albi@office-tourisme.com  
www.albi-tourisme.fr  
www.albi-tourisme.com

**Castres - 81100**  
Place de la République  
Tél. +33 (0)5 63 76 03 45  
comcast@office-tourisme.com  
www.tourisme-centre-tarn.fr

**Montauban - 81200**  
Place de la République  
Tél. +33 (0)5 63 76 03 45  
commont@office-tourisme.com  
www.tourisme-centre-tarn.fr

**Montpezat - 81440**  
Rue du Mercadier  
Tél. +33 (0)5 63 75 31 41  
montpezat@office-tourisme.com  
www.tourisme-tarn.com

**Montredon - 81700**  
Place de la République  
Tél. +33 (0)5 63 63 63 62  
commont@office-tourisme.com  
www.tourisme-centre-tarn.fr

Séjournez partout dans le Tarn  
**#tarnvacances**  
Facebook, Twitter, YouTube, Flickr

**Tarn Tourisme**  
41, rue Porta - BP 225 - 81006 ALBI cedex  
Tél. +33 (0)5 63 77 32 10 - Fax : +33 (0)5 63 77 32 32  
documentation@tdt.tarn.fr

[www.balade-randonnees-tarn.com](http://www.balade-randonnees-tarn.com)

**LE CHEMIN DES DROITS DE L'HOMME**  
Albi / Castres

**NIVEAU FACILE**

→ 42 km

**VOIE VERTE**

[www.balade-randonnees-tarn.com](http://www.balade-randonnees-tarn.com)





### → LE «CHEMIN DES DROITS DE L'HOMME»

42 km d'une ancienne voie ferrée reliant les villes d'Albi et Castres, sont aménagés en voie verte (piste sablée de 3 m de large). Son aménagement est guidé par le souci de constituer un espace de nature. Cet ensemble ouvert à tous les usagers non motorisés connaît un très large succès populaire et une véritable appropriation par ses usagers.

### → UN CHEMIN BUISSONNIER

C'est un chemin buissonnier qui serpente paisiblement au cœur de la campagne tarnaise. Les collines façonnées par la mosaïque des cultures, ponctuées de fermes et de pigeonniers s'y dévoilent régulièrement dans l'échancrure des haies vives... ici, le châtaignier, l'ailante, l'érable, le noyer ou le sureau accompagnent fidèlement le promeneur. Sous leur couvert s'agit une multitude d'oiseaux et de petits mammifères... Les bords du chemin embaument le genêt, l'aubépine, le sureau, le genévrier et quand les ronces épaisses laissent à la haie, c'est pour offrir de succulentes mûres aux passants.

Sur ce long ruban de sable bordé d'herbes folles, on croise toutes sortes de promeneurs, coureurs de fond, cyclistes ; le pas attardé des uns, la course effrénée des autres, citadins, villageois, passants occasionnels ou inconditionnels de la voie.

Corridor végétal à l'orée des champs la voie verte se révèle comme une véritable «traverse paysagère» au cœur des «collines agro-sylvestres» qui ondulent autour de Carbes, Lautrec, Lombers, Déniat...

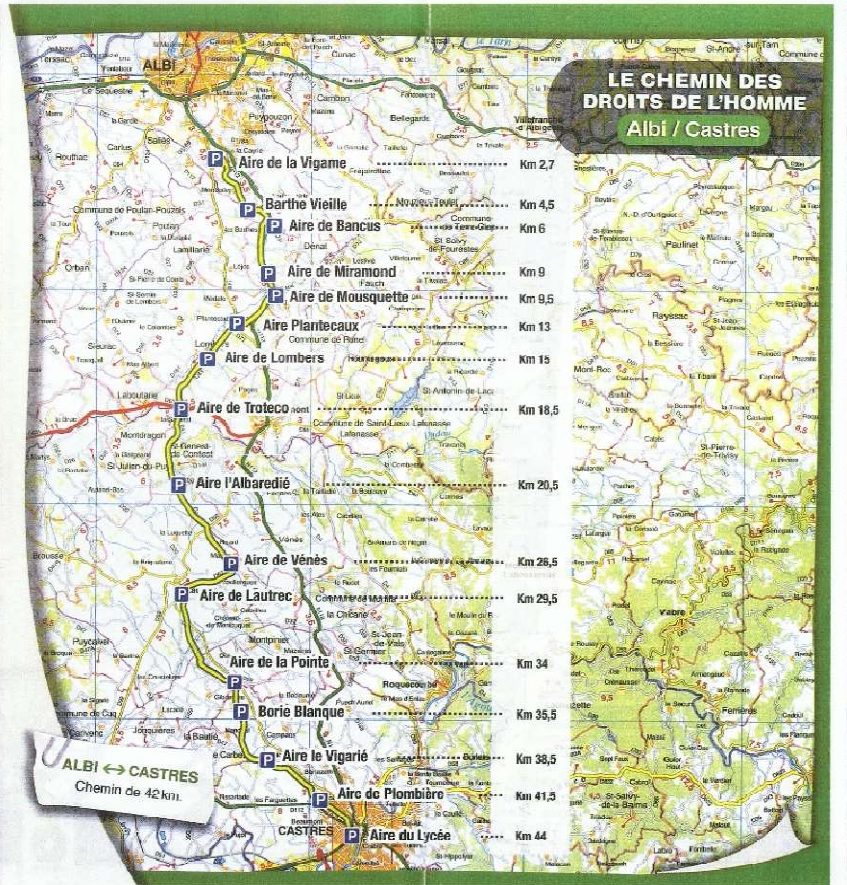
### → UNE ANCIENNE VOIE FERRÉE

La section Albi-Castres de la ligne de chemin de fer Castelnaudary-Rodez a été ouverte en 1869 pour le transport des voyageurs mais aussi du charbon des mines de Carmaux.

Après la fermeture du trafic, le Conseil Général a racheté l'emprise en 1994. Un sentier de randonnée a été alors ouvert. À compter de 1999, le Conseil Général a décidé d'aménager ce site en voie verte qui a été inaugurée le 27 février 2007.

### → LA PLUS GRANDE HAIE DU DÉPARTEMENT

Outre son intérêt pour la promenade et la randonnée, l'ancienne emprise de la voie ferrée constitue un ensemble d'intérêt naturel assez remarquable ; sur l'ensemble du linéaire près de 35 km de haies encadrent la voie. Ces haies champêtres qui rassemblent des essences arborées et arbustives locales (noyers, érables, pommiers, églantiers, prunelliers, merisiers) présentent un grand intérêt floristique et faunistique. Elles offrent un exemple valorisant pour la sensibilisation du public et des actions d'éducation en direction des scolaires.



## LE CHEMIN DES DROITS DE L'HOMME Albi / Castres

ALBI ↔ CASTRES  
Chemin de 42 km

Pour plus d'informations :

Label Accueil Vélo :

<https://www.francevelotourisme.com/accueil-velo>

La Malle Postale transport bagages et vélos :

<https://www.lamallepostale.com/fr/itineraires/voie-verte-passa-pais>

Loueurs et réparateurs Accueil Vélo :

<https://www.francevelotourisme.com/pratique/loueurs-reparateurs-de-velo?itineraire%5B0%5D=1495>

Stations de gonflage :

Courniou : 43.473231, 2.714314

Olargues : 43.556777, 2.918503

Lamalou-les-Bains : 43.587814, 3.080333

Hérépian : 43.594783, 3.112271

# Bonne route !



Office de Tourisme de Castres-Mazamet

Bureau de Mazamet

7 Place Georges Tournier – 81200 Mazamet

Tél. 05 63 61 27 07

[www.tourisme-castresmazamet.com](http://www.tourisme-castresmazamet.com)



@destination\_castres\_mazamet