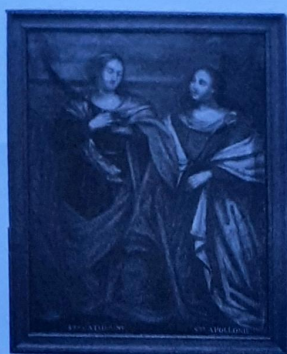
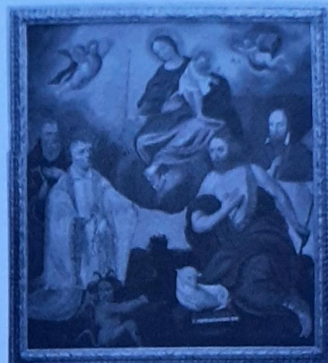


## Quelques tableaux de la sacristie

En sacristie de l'église Saint-Germain sont conservées quelques œuvres intéressantes, provenant parfois de chapelles. C'est le cas d'une toile provenant de la chapelle Notre-Dame-des-Neiges à Bonvillard, représentant la Vierge à l'Enfant entourée de deux angelots, ayant à ses pieds saint Antoine, saint Bernard de Menthon tenant le diable enchaîné, saint Jean-Baptiste présentant l'Agneau de Dieu et saint François de Salles. La signature du tableau, daté de 1684, est peu lisible, mais il pourrait être de Jean Amabert (1649-1691) de Bramans, fils et petit-fils de peintres et lui-même peintre de talent.



Un autre tableau, ni daté ni signé, représente sainte Catherine, portant la palme des martyres et sainte Apollonie la pince avec laquelle on lui arracha les dents. Toutes deux ont été martyrisées à Alexandrie, Apollonie (ou Apolline) en 249 et Catherine en 312.

Un tableau non signé, qui pourrait être du XVIIe siècle, représente une scène intimiste tout

à fait charmante. Saint Joseph tend un plateau de cerise à la Vierge, qui en a pris deux pour les donner à l'Enfant Jésus, sous le regard attendri de sainte Anne.



Un ex-voto peint en 1686 est particulièrement intéressant car on en connaît l'histoire que rapporte le père Louis Bellet. Il aurait été peint à la demande d'une famille d'Albiez en reconnaissance d'un exorcisme. *Au-dessous de saint Germain, par l'intercession duquel il agit*, un prêtre revêtu d'un surplis et d'une étole rouge, crucifix en main, chasse le démon d'une femme que deux hommes tiennent fermement, tandis qu'une autre femme, derrière eux, est en prière. Le prêtre serait le curé Vinet et la légende raconte que le démon, au cours de l'exorcisme, l'aurait accusé d'avoir volé du raisin dans une vigne de Villargondran, le curé répliquant l'avoir payé en mettant un sou à la place.

Pierre Dompnier