

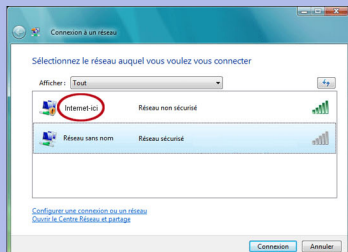


1 Connecter votre ordinateur portable au réseau WiFi Internet-Ici



1 Démarrer votre ordinateur et vérifier que votre carte WiFi est allumée

2 Sélectionner le réseau sans fil **internet-ici**



3 Lancer votre navigateur Internet

4 La page de connexion s'affiche:



5 Entrer le code qui apparaît sur votre ticket

6 Vous y êtes !



Si la fenêtre de connexion ne s'affiche pas, passer à la page suivante



2 Connecter votre ordinateur portable au réseau WIFI Internet-Ici

WiFi

A Paramétrer le réseau

 Pour Windows XP

1 Aller dans le menu **Démarrer**, sur **Panneau de configuration**, puis **Basculer vers l'affichage classique**

2 Dans **Connexions réseau**, faire un clic droit sur **Connexion réseau sans fil** et cliquer sur **Propriétés**

3 Une fois le menu ouvert, aller sur **protocole internet TCP/IP** dans l'encadré et cliquer sur **propriétés**

4 Cocher les cases **obtenir une adresse IP automatiquement** et **obtenir les adresses des serveur DNS automatiquement**



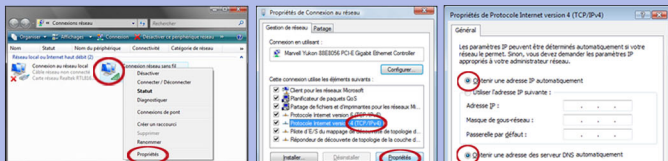
 Pour Windows Vista


1 Allez dans le menu **Démarrer**, sur **Panneau de configuration**, puis **Basculer vers l'affichage classique**

2 Allez dans le **centre réseau et partage**, cliquez sur **gérer les connexions réseau**. Faites un clic droit sur la **connexion réseau sans fil**, cliquez sur **propriétés**

3 Une fois le menu ouvert allez sur **protocole internet version 4** dans l'encadré et cliquez sur **propriétés**

4 Cochez les cases **obtenir une adresse IP automatiquement** et **obtenir les adresses des serveur DNS automatiquement**



 Si la page de connexion ne s'affiche pas, passez à l'étape suivante

3 Connecter votre ordinateur portable au réseau WIFI Internet-Ici

WiFi

B Réglages du navigateur

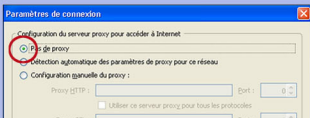
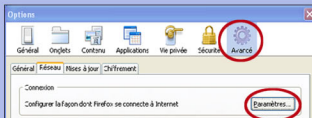


Pour Mozilla FireFox

1 Dans le menu de votre navigateur, cliquer sur **Outils** puis sur **Options**

2 Dans le menu **Avancé**, cliquer sur l'onglet **Réseau**, puis sur **Paramètres** dans l'encadré **Connexion**

3 Vérifier que la case **Pas de proxy** soit cochée

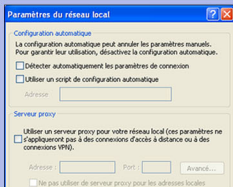
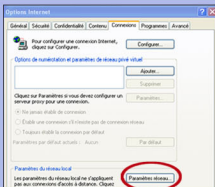


Pour Internet Explorer

1 Dans le menu de votre navigateur cliquer sur **Outils** puis sur **Options Internet**

2 Dans l'onglet **Connexions** cliquer sur **Paramètres réseau**

3 Vérifier que toutes les cases soient **décochées**



Si vous avez un **firewall** ou un **antivirus** d'installé, merci de le configurer de façon à pouvoir vous connecter au réseau wifi

⚠ Si la page de connexion n'apparaît pas, passer à l'étape suivante



4 Connecter votre ordinateur portable au réseau WIFI Internet-Ici

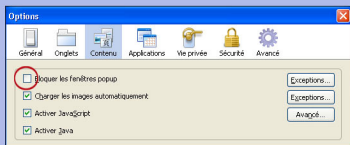
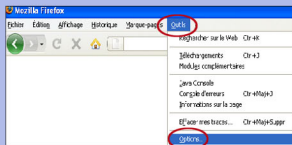


Activer les pop-up



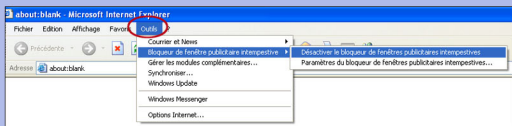
Pour Mozilla FireFox

Aller dans le menu **Outils** de votre navigateur, puis **Options**. Dans le menu **Contenu** décocher la case **Bloquer les fenêtres pop-up**



Pour Internet Explorer

Aller dans le menu **Outils** de votre navigateur, puis sur **Bloqueur de fenêtres publicitaires intempestives**. Cliquer sur **Désactiver le bloqueur de fenêtres publicitaires intempestives**



Paramétrer la messagerie

Pour Outlook Express

Cliquer sur **Outils** puis sur **Comptes...** Sous l'onglet **Courrier**, sélectionner le compte e-mail à configurer et cliquer sur **Propriétés**. Décocher la case **Mon serveur nécessite une connexion sécurisée** dans l'onglet **Avancé**. Cliquez sur **Appliquer** puis sur **OK**

Pour Thunderbird

Cliquer sur **Outils**, puis sur **Paramètres des comptes...** Dans **Serveurs sortants** (snmp), sélectionner votre serveur par défaut, puis cliquer sur **Modifier**. Décocher la case **Utiliser un nom d'utilisateur et un mot de passe** et cocher **Non** pour utiliser une connexion sécurisée.