



Offre d'accueil
originale pour les
groupes et entreprises



Séminaires, réunions,
temps conviviaux...



Un tiers-lieu vivant et coloré niché
au coeur du village d'Engins dans le Vercors !

En immersion dans un tiers- lieu de village

862 route Joseph Coynel

38360 Engins

07 44 77 39 77

contact@grangeagaby.fr

www.grangeagaby.fr

La Grange à Gaby est un lieu de vie multi-activités pensé pour les habitant.e.s du village d'Engins (Vercors) et les personnes de passage sur la commune. Unique commerce du village, sa vocation dépasse le simple café ou gîte pour être un véritable lieu de rencontre, d'échange et d'initiative !

Missionnée par la mairie, la SCOP la Grange à Gaby est une société coopérative de 3 salarié.e.s (pour le moment!), qui a pour ambition de proposer un lieu chaleureux et

accueillant dans lequel on puisse venir manger un bout, boire un verre, jouer, faire ses courses, séjourner, assister à un spectacle... Un véritable tiers-lieu vivant et coloré !!

épicerie
de
dépannage

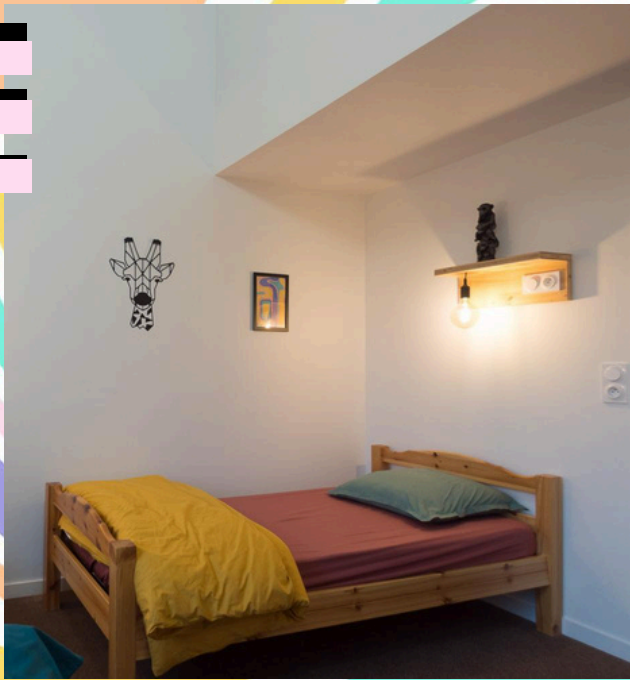
bistrot
culturel

gîte
d'
étape

cuisine
créative

café
des
jeux

et autres services...



L'hébergement

En venant à la Grange à Gaby, vous trouverez un gîte d'étape de 19 couchages avec une offre variée de chambre et de formules... dans tous les cas vous avez un accès au salon privatif et à chaque fois le petit déj' est inclus dans votre réservation !

Modernes, lumineuses et chaleureuses, nos chambres sont adaptées pour un passage d'une nuit à quelques jours. Il y en a 4 :

Un dortoir confortable et respectant l'intimité des hôtes est disponible : il est composé de 6 lits répartis dans 3 espaces distincts. Il y a avec salle de bain partagée et les toilettes sont situés sur le palier.

Nous avons deux chambres familiales adaptées pour 5 personnes (1 lit double et 3 lits simples répartis dans 3 espaces distincts) avec pour chacune des chambres une salle de bain privative, les wc sont sur le palier.

Il est possible de les louer en un seul grand ensemble de 10 couchages car ces deux chambres peuvent communiquer via leur mezzanine.

Nous disposons également d'une chambre triple (1 lit double et 1 simple) en rez de chaussée accessible pour les personnes à mobilité réduite. Cette chambre comporte un WC et salle de bain privative.

Le linge de lit et les serviettes de toilettes sont fournies.

La restauration

Parce que pour nous, la cuisine, c'est aussi le voyage, la découverte, les expérimentations, nous vous proposons une jolie carte composée de produits locaux, cuisinés et assemblés avec amour, passion et créativité !

Nous vous proposons une offre de petite restauration avec des planches, des plats du moments, des desserts et autres découvertes à partager.

À noter : les dimanches, on BRUNCH !! De belles tablées, remplies de mets sucrés et salés accompagnés de jus de fruits frais et boissons chaudes !

Pour les groupes, nous sommes en mesure d'élaborer un menu spécifique en fonction de vos goûts et de votre budget.

L'espace et le matériel disponible

Afin de vous accueillir au mieux et selon vos besoins, plusieurs espaces sont disponibles et peuvent être privatisés.

Dans la partie gîte, un salon privatif avec table et canapés peut accueillir une douzaine de personnes.

Dans la partie commune, au niveau du bar, une salle est aménagée pour recevoir 25 personnes (à table) ou le double en version spectateurs. Un espace scénique avec jeux de lumières, sonorisation, et vidéoprojecteur peut être mis à disposition.

À l'étage de cet espace commun, une mezzanine chaleureuse avec de grandes baies vitrées donnant sur la montagne est disponible. Des tables pouvant accueillir 25 personnes sont installées et un coin cocooning avec canapés et bibliothèque est accessible. C'est d'ailleurs ici qu'ont lieu les petits déjeuners pour les hôtes du gîte.

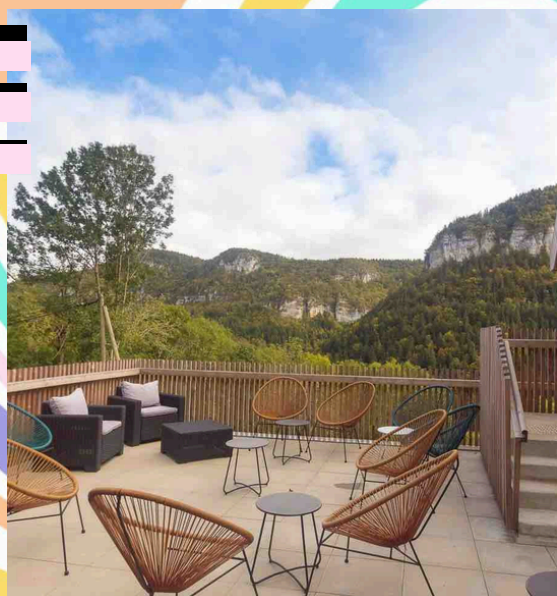
Cet espace agréable a, pour couronner le tout, une terrasse privative avec tout le mobilier adéquat pour passer un agréable moment.

Au niveau du matériel, sur demande nous pouvons mettre à disposition ce dont vous avez besoin : feutres, paperboard, rallonges, espace café/tisane, etc...

La ludothèque

Passioné.e.s de jeux de société, nous vous proposons une sélection de plus de 200 jeux. Du petit jeu d'ambiance pour accompagner l'apéritif à la grande partie de jeu de stratégie entre joueur.euse.s aguerri.e.s, il y en aura pour tous les goûts... Notre équipe est en mesure d'animer ce temps en vous orientant et/ou en vous expliquant les règles.

En fonction de vos besoins, attentes et envies, nous pouvons préparer des selections de jeux qui pourront faire partie intégrante et servir d'outil lors de votre séjour à la Grange (jeux de communication, de coopération...).



Nous pouvons également endosser la casquette de formateur.trice et mettre en place des temps dédiés à l'animation de jeux de société, aux pratiques de l'improvisation et de l'expression orale.

Les événements

La Grange s'engage à vous proposer tous les vendredis un événement culturel différent.

Au programme : des spectacles, des concerts, du théâtre, des conférences, des soirées jeux animées, de l'impro et plein d'autres choses à créer en fonction des envies et propositions.

Car oui... à la Grange, la programmation est participative ! C'est un groupe d'habitant.e.s motivé.e.s qui se rassemble de temps à autre pour établir une programmation conjointement avec les salariés. Le programme est consultable sur le site internet www.grangeagaby.fr. La jauge est d'environ 50 personnes (salle du bar, rez-de-chaussée).

En plus de cette programmation nous mettons un point d'honneur à faciliter les initiatives, c'est pourquoi d'autres temps forts peuvent être organisés en dehors du vendredi soir (le plus souvent dans la mezzanine). Exemple de ce qui a déjà eu lieu à la Grange - hors programme : conférences sur la parentalité, ateliers couture, session bricolage, formation aux intelligences multiples, séances de yoga, réunions de travail, assemblée générale...

Les activités à proximité et autres animations



Située à l'entrée du Parc National du Vercors, la Grange à Gaby constitue un point de départ idéal pour des randonnées en toutes saisons, qui mènent notamment au Sornin et au plateau de la Molière.

Engins, village de moins de 500 habitants est connu également pour le mythique Gouffre Berger dont l'ampleur et la splendeur des paysages souterrains attirent chaque année des dizaines de spéléologues du monde entier.

Nous sommes en mesure de vous mettre en lien avec nos partenaires, des professionnels de la montagne qui sauront vous guider et vous accompagner à la découverte du milieu (accompagnateurs en montagne, spéléologues, ...). Des activités ludiques et originales peuvent aussi être organisées selon votre demande (escape game nature, team building...).

Au niveau des animations "sur place", nous avons des propositions pour les groupes issues de notre précédente activité professionnelle : nous louons et animons des jeux traditionnels

en bois, nous organisons des grands jeux, mais aussi des soirées animées, etc... Nous vous invitons fortement à aller sur notre site internet www.lapastellerie.fr pour avoir une idée des prestations possibles.



Enfin, nous donnons depuis de nombreuses années des cours de théâtre d'improvisation sur le plateau du Vercors. Cette pratique collective et bienveillante peut être particulièrement adaptée aux groupes accueillis. De la session d'essai à la journée de stage, tout est envisageable dans la mise en place de l'activité.

Notre état d'esprit et nos engagements

Riches de plusieurs années d'expériences auprès de différents publics dans des structures d'éducation populaire, nous souhaitons partager ce qui nous anime à travers le jeu, la programmation culturelle, la cuisine, l'accueil... dans un lieu que nous aimons et que nous souhaitons le plus chaleureux possible.

Nous sommes ouverts aux propositions et aux initiatives et nous nous faisons un devoir de faciliter leur réalisation.

Nous nous engageons à être à l'écoute et dans l'échange pour construire avec vous, le séjour qui vous ressemble dans un endroit qui nous rassemble.

Contactez-nous pour plus d'infos sur les tarifs et disponibilités, nous nous ferons un plaisir de considérer votre demande et de vous répondre dans les plus brefs délais.

