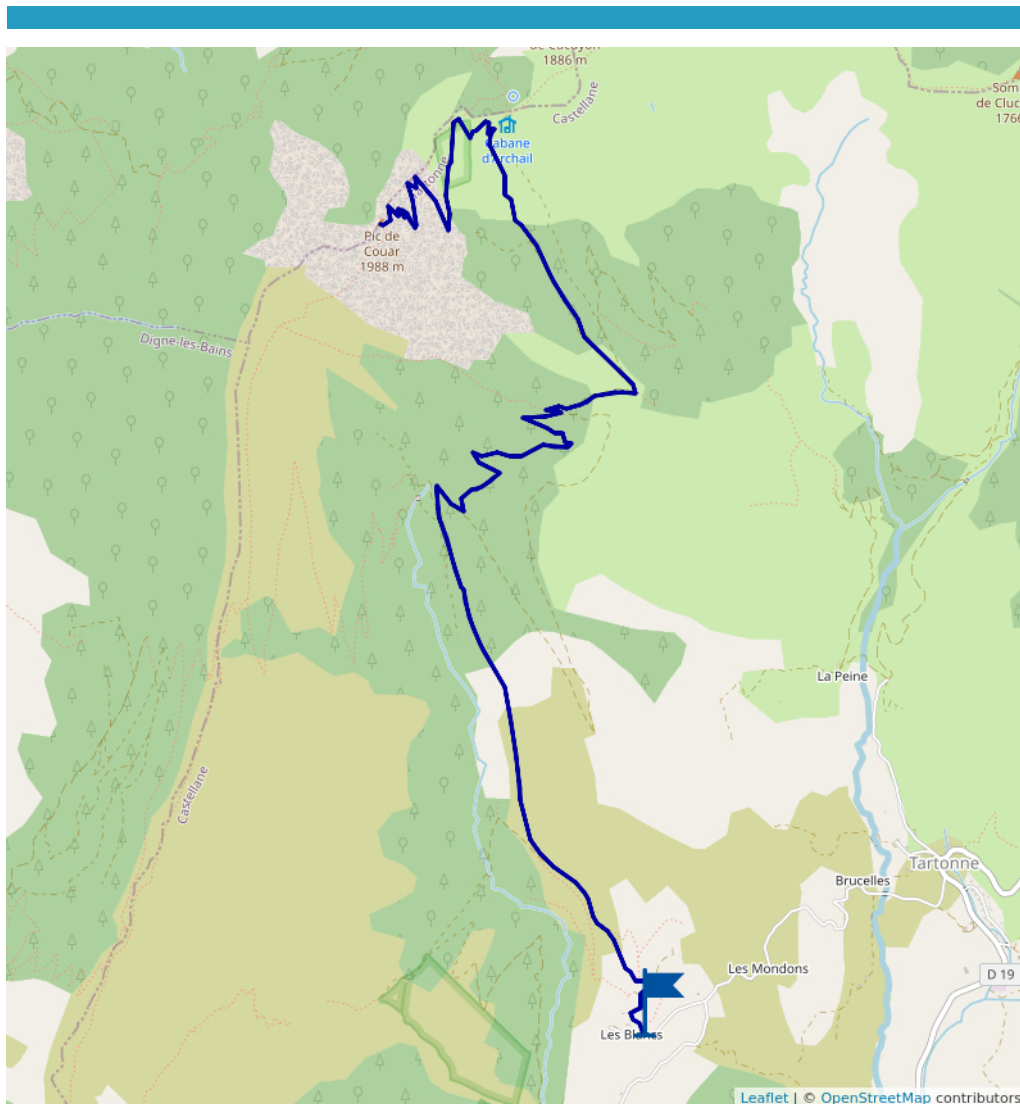





Le sommet de Couar (1988 m)

Proposé par :
Office de tourisme Intercommunal Verdon Tourisme
"Ce PDF a été généré à partir de Cirkwi, la plateforme de partage
d'activités touristiques qui vous fait voyager"
www.cirkwi.com/circuit/329938



Annaud Bunnet Neus

 22.00 km

 maxi -99999 m
 mini 99999 m
650 m

A l'extrémité nord de la Barre des Dourbes, le sommet de Couar culmine à presque 2 000m. Par temps clair, on y voit bien au delà des montagnes voisines, jusqu'aux Ecrins et au massif du Dévoluy !

Contact : Téléphone : 04 92 89 02 39 Email : saintandreesalpes@verdontourisme.com Site web : <https://www.verdontourisme.com>

