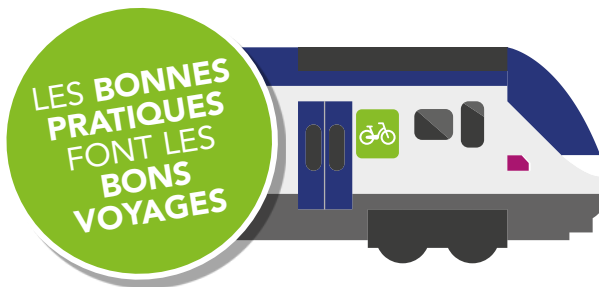


VOYAGEURS, CYCLOTOURISTES PARTAGEONS LE TER



Privilégiez les trains aux heures les plus creuses, notamment entre Avignon et Lyon, tronçon le plus fréquenté.

Reportez-vous à la liste des trains recommandés par TER.



Utilisez les espaces vélos prévus dans les trains (4 à 11 emplacements).

Des indications de localisation sont présentes sur les portes des voitures dédiées et à bord.

Ne stationnez pas dans les couloirs et sur les plateformes.



Dans la mesure du possible, **démontez** ou retirez les accessoires volumineux.



LA VIARHÔNA EN VALLÉE DU RHÔNE AVEC TER

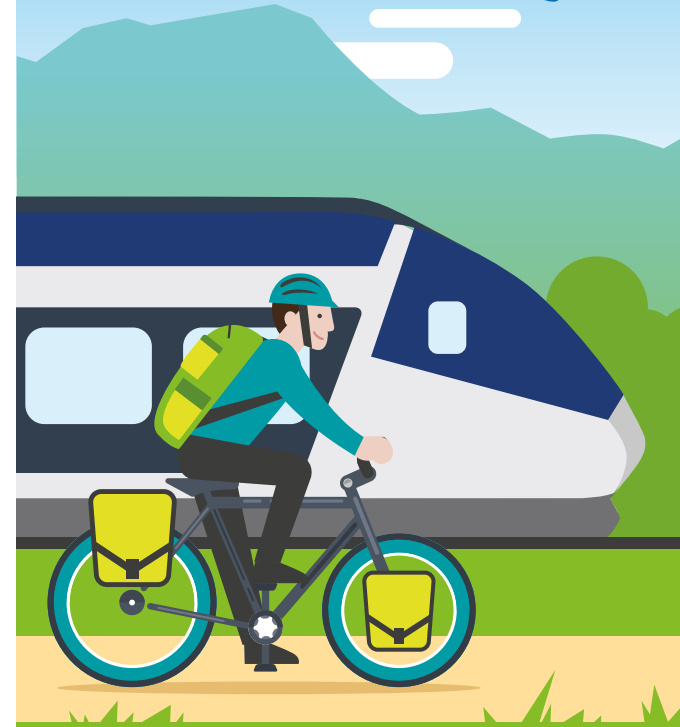


PRÉPAREZ VOTRE VOYAGE AVEC

SITE SNCF TER
AUVERGNE-RHÔNE-ALPES
SITE VIARHONA.COM

L'ASSISTANT SNCF

SERVICES TER



LA VALLÉE DU RHÔNE
À VÉLO AVEC TER
À BORD, VOYAGEZ
SEREINEMENT
AVEC VOTRE VÉLO



VIARHÔNA À VÉLO PRÉPAREZ VOTRE ITINÉRAIRE AVEC TER !

Avec une vingtaine de gares situées le long de l'itinéraire cyclable, TER vous permet d'organiser votre voyage en toute simplicité.

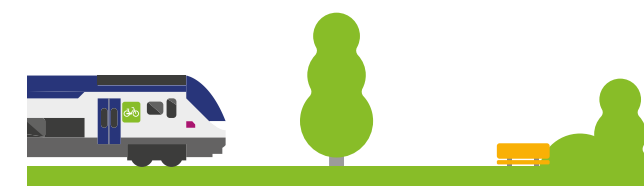
Parcourez la ViaRhôna à vélo, partez ou revenez en train !

BIENVENUE AUX VÉLOS...

Les vélos sont acceptés à bord de TER sans supplément de prix. Des espaces dédiés sont présents à bords des trains.

... SOUS RÉSERVE DE PLACES DISPONIBLES

Aux heures de pointe et en cas d'affluence de voyageurs, l'accès à bord et aux emplacements vélo n'est pas garanti.





POUR VOTRE CONFORT, PRIVILÉGIEZ LES TRAINS ET HORAIRES SÉLECTIONNÉS

SÉLECTION DES TRAINS PARTICULIÈREMENT ACCESSIBLES AUX VÉLOS

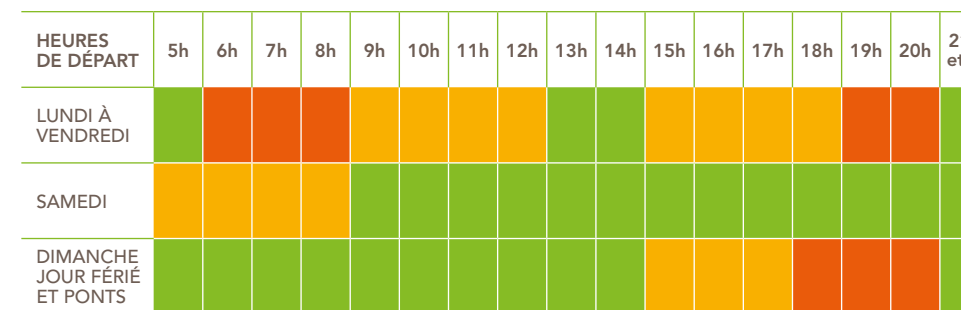
CALENDRIER GÉNÉRAL DES HEURES D'AFFLUENCE



GARES	LUN À VEN*	DIM	LUN À VEN*	TOUS LES JOURS	LUN À SAM *	SAUF SAM	TOUS LES JOURS	LUN À SAM *	SAUF SAM	DIM		
AVIGNON				10.19			12.19			19.02	19.28	20.15
ORANGE				10.35			12.35			19.25	19.53	20.31
BOLLÈNE-LA-CROISIÈRE				10.47			12.47			19.36	20.07	20.42
PIERRELATTE				10.56			12.56			19.44	20.15	20.50
DONZÈRE										19.50	20.21	
MONTÉLIMAR				11.11			13.10			20.00	20.31	21.02
VALENCE-VILLE	05.40	07.10	10.29	11.35	12.29	13.35	14.29	15.10	20.29	21.10	21.28	21.40
TAIN-L'HERMITAGE - TOURNON	05.51	07.21	10.40	11.47	12.40	13.46	14.40	15.21	20.40	21.21		21.51
SAINT-VALLIER-SUR-RHÔNE	06.00	07.30	10.49		12.49		14.49	15.30	20.49	21.30		22.00
SAINT-RAMBERT-D'ALBON	06.08	07.38	10.57		12.57		14.57	15.39	20.57	21.38		22.08
LE PÉAGE-DE-ROUSSILLON	06.14	07.44	11.04	12.06	13.04	14.06	15.04	15.45	21.04	21.45		22.15
SAINT-CLAIR-LES-ROCHES	06.21	07.51	11.10		13.10		15.10	15.51	21.10	21.51		22.21
VIENNE	06.29	07.59	11.20	12.20	13.20	14.20	15.20	15.59	21.20	22.00		22.30
LYON**	06.50	08.20	11.40	12.40	13.40	14.40	15.40	16.20	21.40	22.20		22.50

AVIGNON > LYON

Calendrier d'occupation des trains



FAIBLE AFFLUENCE DE VOYAGEURS
Des places vélos sont généralement disponibles.

FORTE AFFLUENCE DE VOYAGEURS
Les places vélos risquent d'être non disponibles ou non accessibles.

TRÈS FORTE AFFLUENCE DE VOYAGEURS
Vous risquez de ne pas pouvoir monter à bord.

GARES	LUN À SAM*	TOUS LES JOURS	LUN À VEN*	TOUS LES JOURS	TOUS LES JOURS*	LUN À SAM*	TOUS LES JOURS	LUN À VEN*	TOUS LES JOURS			
LYON PART-DIEU	06.20	07.20			08.20	10.20	12.20	14.20	15.20		20.20	21.20
LYON PERRACHE			07.38							15.38		
LE PÉAGE-DE-ROUSSILLON	06.56	07.55	08.14		08.56	10.56	12.56	14.56	15.55	16.14	20.56	21.56
SAINT-RAMBERT-D'ALBON	07.03		08.20		09.03	11.02	13.02	15.03		16.20	21.03	22.03
SAINT-VALLIER-SUR-RHÔNE	07.11		08.29		09.11	11.11	13.11	15.11		16.29	21.11	22.11
TAIN-L'HERMITAGE - TOURNON	07.20	08.15	08.38		09.20	11.20	13.20	15.20	16.15	16.38	21.20	22.20
VALENCE-VILLE	07.30	08.28	08.50	09.32	09.30/35	11.32	13.32	15.30	16.28	17.02	21.30	22.30
MONTÉLIMAR		08.50		10.01		12.01	14.01		16.50	17.31		
DONZÈRE				10.10		12.10	14.10			17.40		
PIERRELATTE		09.03		10.16		12.16	14.16		17.03	17.46		
BOLLÈNE-LA-CROISIÈRE		09.11		10.23		12.23	14.23		17.11	17.55		
ORANGE		09.23		10.34		12.34	14.34		17.23	18.05		
AVIGNON		9.40		11.01		13.01	15.01		17.40	18.30		

LYON > AVIGNON

Calendrier d'occupation des trains



Horaires indicatifs. Reportez-vous aux horaires disponibles sur le site SNCF TER Auvergne-Rhône-Alpes et sur l'appli Assistant SNCF.

*sauf jours fériés
** Lyon-Part-Dieu ou Lyon-Perrache