

Le Département du Var a en charge le Plan départemental des espaces sites et itinéraires (PDESI) qui a pour objectif de permettre le développement maîtrisé des sports de pleine nature, leur pérennisation, leur promotion tout en limitant l'impact sur la nature.

Le Département élabore également un Plan départemental des itinéraires de promenade et de randonnée (PDIPR) qui a pour but de recenser des itinéraires ouverts à la randonnée pédestre, éventuellement équestre et VTT. Le PDIPR favorise également la découverte des sites naturels, des paysages ruraux et développe les modes de randonnée non motorisée en assurant la continuité des itinéraires et la conservation des chemins ruraux.

Plus de 2 000 km de sentiers sont inscrits au PDIPR et 52 sites inscrits au PDESI du Var. En complément de la pratique de la randonnée, d'autres sites de sports de pleine nature sont mis en valeur (escalade, course d'orientation, plongée...).

#### Recommandations

N'oubliez pas que vous évoluez sur des routes bordées de propriétés privées.

Aussi, le respect des chemins balisés, du code de la route et des cultures (oliviers, châtaigniers, liège... ) est la meilleure des assurances pour une promenade agréable.

Emportez vos déchets avec vous et contribuez à préserver notre environnement.

Pensez à vous hydrater, vous pourrez trouver des points d'eau dans tous les villages traversés.

La veille de votre activité, pensez à consulter la météo locale.

La responsabilité des usagers est engagée si les règles de sécurité de base ne sont pas respectées.

#### Équipements nécessaires

Casque de protection, équipement de pluie, GPS et/ou carte IGN, matériel de réparation, eau, provisions, trousse de secours.

#### Risques incendies

Consultez la vigilance incendie <https://www.risque-prevention-incendie.fr/var/>

**Numéro d'urgence : 112** (attention : zones de non réception sur certains sentiers)

**Renseignements : var.fr rubrique « contact »**



Direction de la Communication du Conseil Départemental du Var - photographie géologique - photo: DR - 2021

PARTOUT, POUR TOUS, LE VAR ACTEUR DE VOTRE QUOTIDIEN



LE DÉPARTEMENT

# LES VILLAGES PERCHÉS DE L'EST VAROIS

## CIRCUIT 9



LES ITINÉRAIRES  
CYCLABLES  
DU VAR

PLUS D'INFORMATION SUR  
[sportnature.var.fr](https://sportnature.var.fr)

PARTOUT, POUR TOUS, LE VAR ACTEUR DE VOTRE QUOTIDIEN

# Les villages perchés de l'est varois

Cet itinéraire relie les pittoresques villages perchés du Var. Véritables lieux aux ambiances typiques provençales, ils offrent l'opportunité de découvrir leur patrimoine historique et de beaux points culminants.



## À faire



Cyclotourisme, visite des villages perchés, de leur patrimoine historique, et des sites naturels.

## À voir



### Paysages :

restanques d'oliviers, forêt de chênes, cours d'eau, gorges et source de la Siagnole.

### Sites :



Bargemon : restes de remparts, ruines de château, belle église, nombreuses fontaines. Seillans et son village fortifié, château et tour du XII<sup>e</sup> siècle, remparts. Chapelle romane Notre-Dame-de-l'Ormeau. Village médiéval fortifié, fontaines, belle église du XVIII<sup>e</sup> siècle, porte sarrazine à Fayence. Village perché de Mons en forme de nid d'aigle, belle église du XIII<sup>e</sup> siècle.

**TERRITOIRE DE VALORISATION :** Var - Pays de Fayence

**COMMUNES :** Bargemon, Seillans, Fayence, Mons, Callian, Saint-Paul-en-Forêt, Claviers

**PROPRIÉTAIRE :** communes, Département du Var **PRATIQUE CONCERNÉE :** cyclotourisme cycloportif

**ÉQUIPEMENT :** casque obligatoire, eau et équipements pluie et soleil **COTATION FFCT :** \*\*\*\* / 4 étoiles

**NIVEAU DE DIFFICULTÉ :** très difficile **DÉNIVELÉ :** 1 530 m **TEMPS ESTIMÉ :** 5 h 30 **DISTANCE TOTALE :** 81 km

**AIRE DE DÉPART :** parking place Moreri à Bargemon

**COORDONNÉES GPS :** 43°37'08.3"N 6°33'10.7"E

**SIGNALÉTIQUE :** panneau 9 - Les villages perchés de l'est varois **ACCESSIBILITÉ HANDISPORT :** non

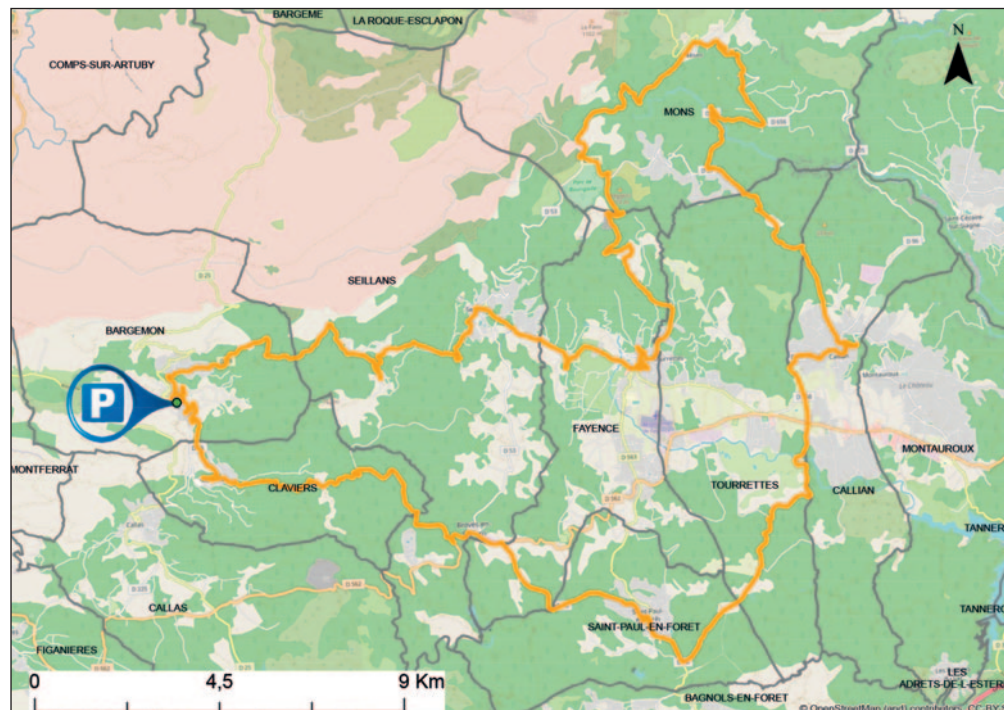
## Descriptif

► À Bargemon : depuis le parking place Moreri, remontez vers le centre-ville, passez devant la belle église des XV<sup>e</sup> et XVII<sup>e</sup> siècles et tournez à droite pour prendre la D 19. Par une jolie route à flanc de coteaux sur les Préalpes varoises, montez au col de Saint-Arnoux (653 m) jusqu'à Seillans (village fortifié, château et tour du XII<sup>e</sup> siècle, remparts, belles maisons du XVI<sup>e</sup> siècle). <13 km>

► Traversez ce charmant village classé parmi les plus beaux de France. Prenez à droite sur la D 19, passez à la chapelle romane Notre-Dame-de-l'Ormeau bâtie sur l'emplacement d'un temple païen et pédalez jusqu'à Fayence. Au rond-point, montez par la D 563 qui grimpe fort, pour rejoindre le village (village médiéval fortifié, fontaines, belle église du XVIII<sup>e</sup> siècle, porte fortifiée dite sarrazine du XIV<sup>e</sup> siècle). <20 km>

► Continuez sur la D 563 (direction Mons) et entamez une longue montée au milieu de la forêt. Au col de Bourigaille (751 m), poursuivez en corniche sur les Vallons des Vernes. Passez sur le pont du Fil, et remontez jusqu'à Mons (village perché en nid d'aigle, table d'orientation, belle église du XIII<sup>e</sup> siècle renfermant de magnifiques objets mobiliers). <33 km>

► Par la D 56, passez devant la chapelle Notre-Dame-de-Piété, et par une jolie route bordée de champs d'oliviers en restanques, descendez au fond des



gorges de la Siagnole (par le moulin, possibilité d'aller à pied aux sources de la Siagnole). Passez le petit pont au-dessus de la Siagnole et remontez sur l'autre rive. Puis à gauche, empruntez la D 37 et entrez dans la forêt domaniale de Tourrettes. Par une descente progressive, au milieu des champs d'oliviers, pédalez jusqu'à Callian (cippe gallo-romain à la mairie, château forteresse du XV<sup>e</sup> siècle). <48 km>

► Descendez sur la D 56, passez le pont du Riou Blanc puis le rond-point de Tire-Bœuf. Traversez la forêt, poursuivez sur une partie qui grimpe et vous amène sur un joli plateau. Au croisement suivant, prenez à droite sur la D 4 (bande ocre et quelques dos d'âne) et rejoignez Saint-Paul-en-Forêt. <61 km>

► Traversez le village et engagez-vous à gauche sur la D 55. Passez l'Endre, puis au carrefour de l'oratoire Saint-Julien, tournez à gauche sur la D 562. Après avoir traversé le Rioux de Méaulx, empruntez de nouveau la D 55 qui vous mène par une bonne montée agrémentée d'une jolie vue, jusqu'à Claviers (joli village perché). <76 km>

► Passez le village, traversez la vallée du Riou et montez pour rejoindre Bargemon (village pittoresque, restes de remparts, ruines de château, belle église des XV<sup>e</sup> et XVII<sup>e</sup> siècles, nombreuses fontaines).