

TOP de La Faucille (1323 m) au sommet du Colomby de Gex (1689 m d'alt)

↔ 13,2 km

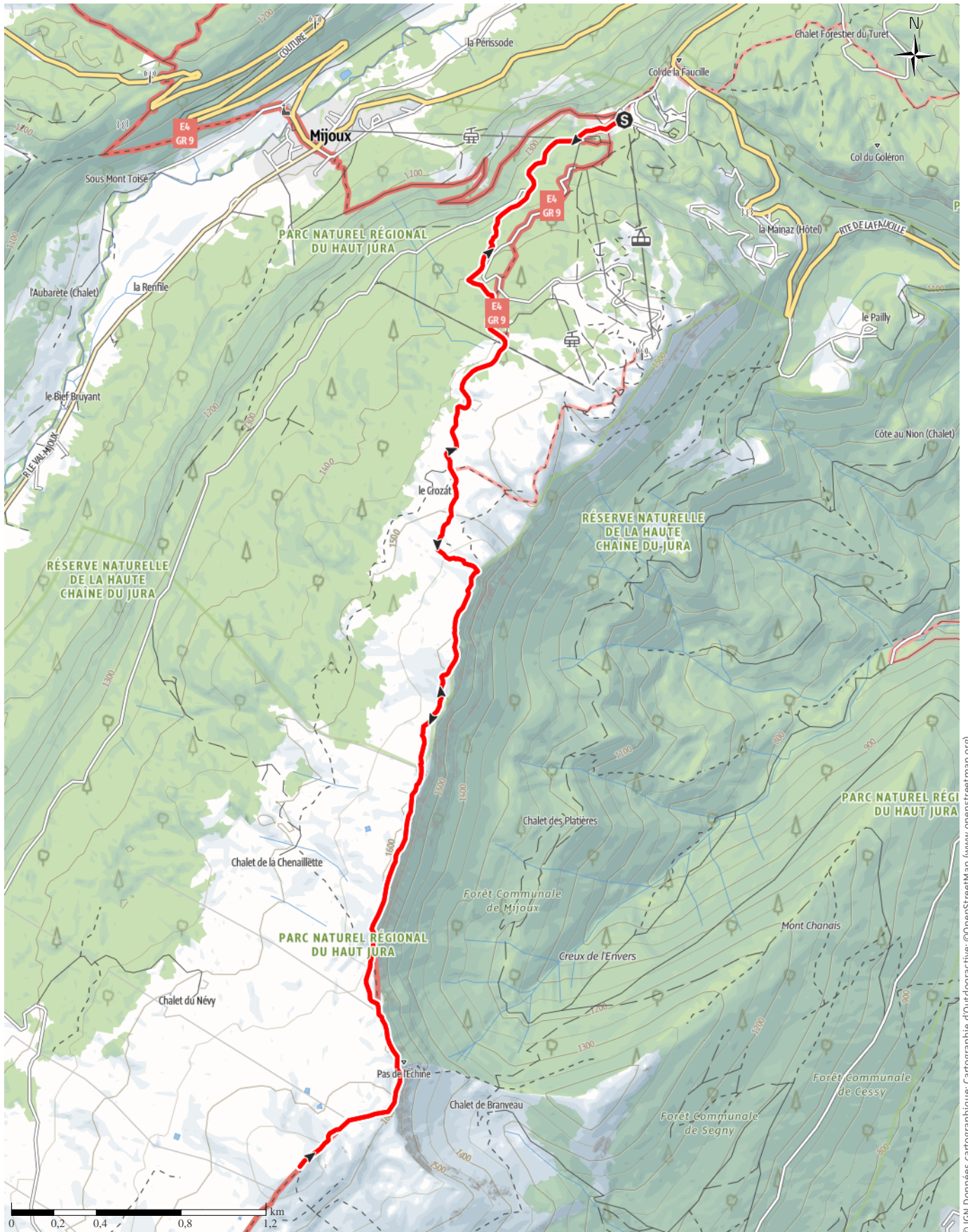
🕒 4:40 h.

▲ 613 m

▼ 613 m

Difficulté

Moyen



© IGN Données cartographiques; Cartographie d'Outdooractive; ©OpenStreetMap (www.openstreetmap.org)

TOP de La Faucille (1323 m) au sommet du Colomby de ...

↔ 13,2 km

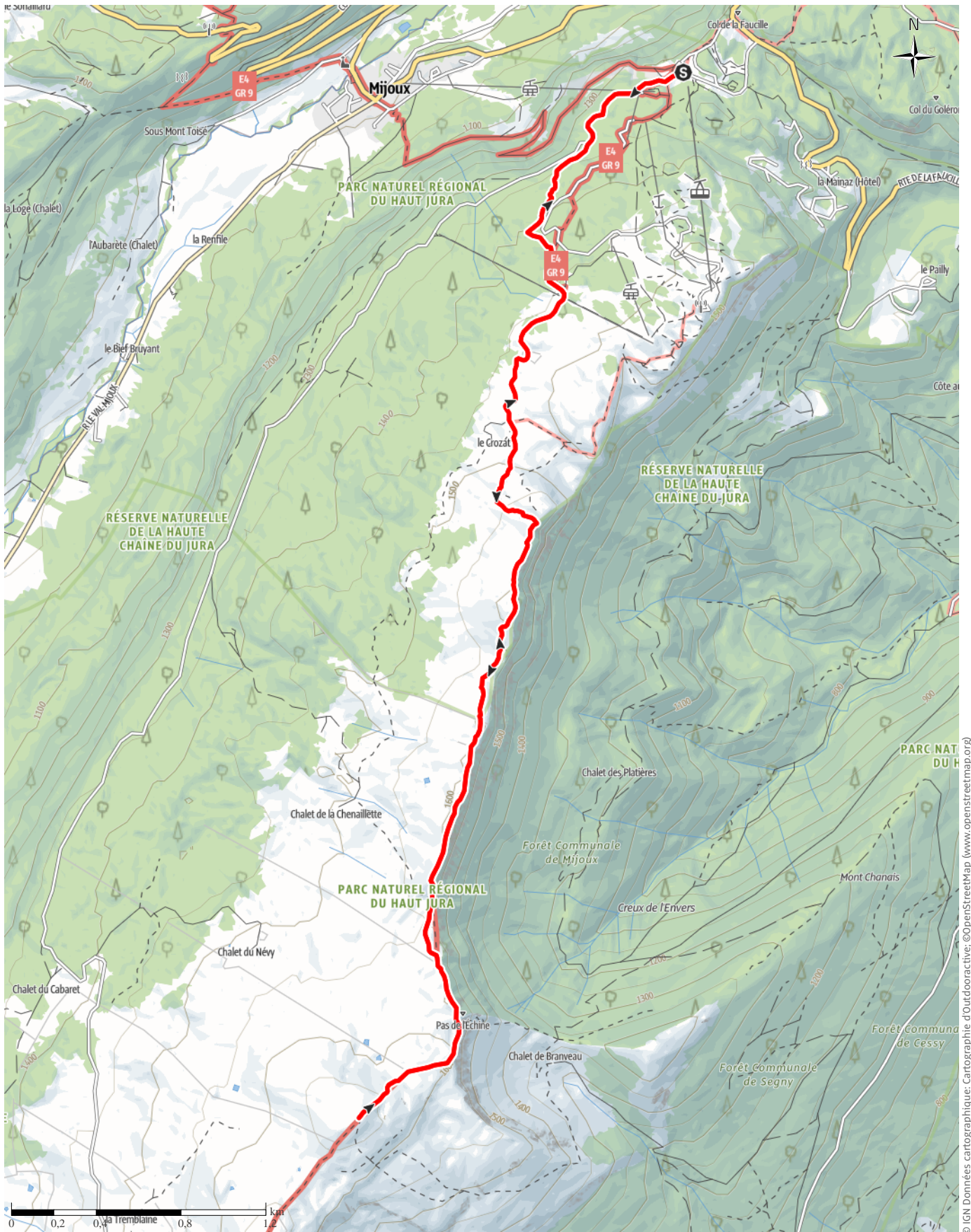
🕒 4:40 h.

▲ 613 m

▼ 613 m

Difficulté

Moyen



© IGN Données cartographiques; Cartographie d'Outdooractive; ©OpenStreetMap (www.openstreetmap.org)

TOP de La Faucille (1323 m) au sommet du Colomby de ...

↔ 13,2 km

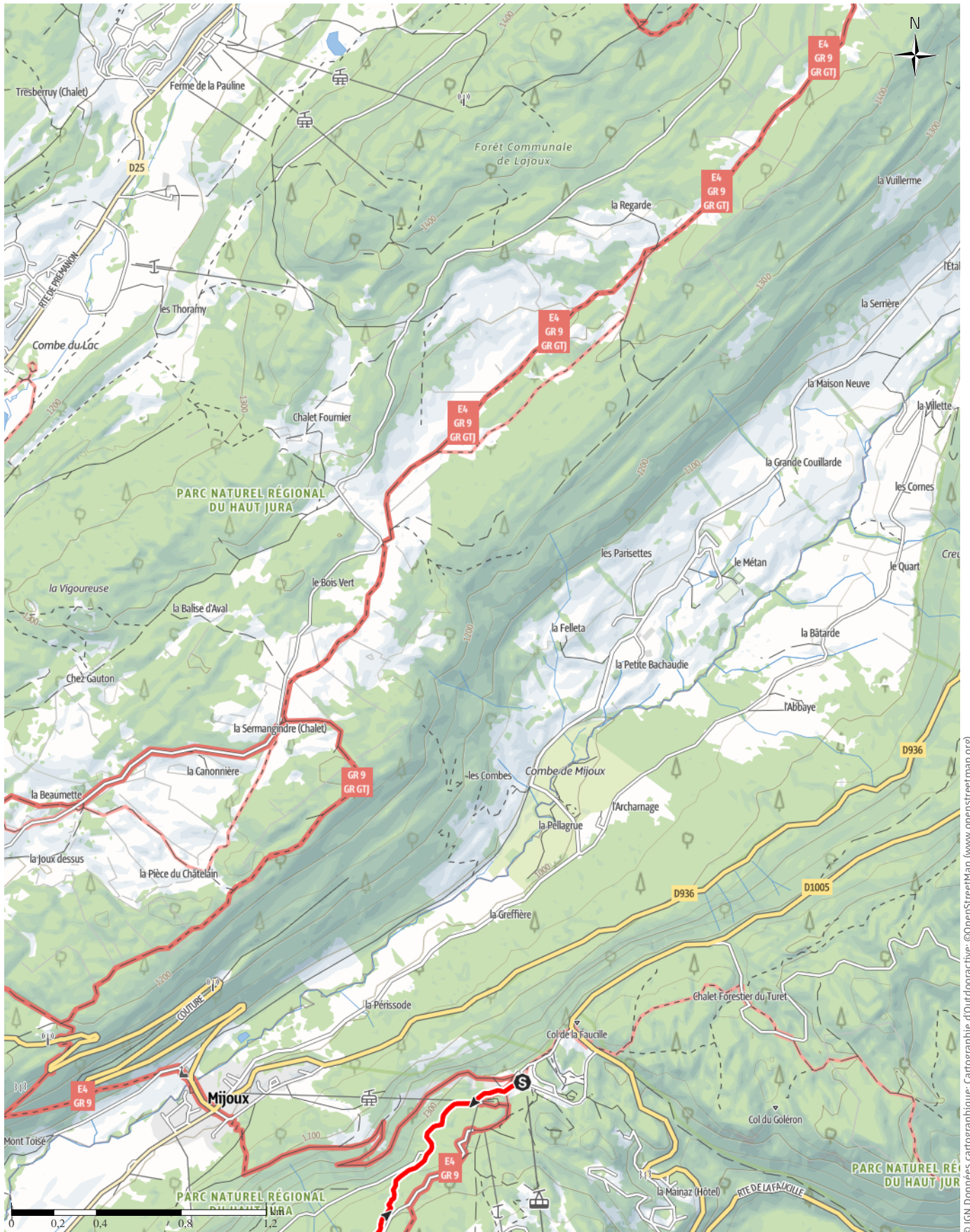
🕒 4:40 h.

▲ 613 m

▼ 613 m

Difficulté

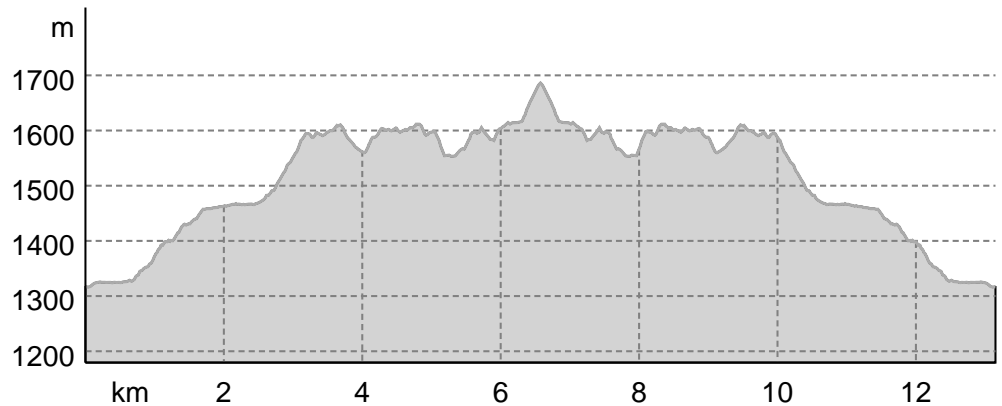
Moyen



© IGN Données cartographiques; Cartographie d'Outdooractive; ©OpenStreetMap (www.openstreetmap.org)

TOP de La Faucille (1323 m) au sommet du Colomby de ...

Profil altimétrique



Activité

Randonnée

Distance ↔ 13,2 km

Durée ⌚ 4:40 h.

Dénivelé positif ▲ 613 m

Dénivelé négatif ▼ 613 m

Difficulté Moyen

Niveau physique ●●●●●●

Technicité ●●●●●●

Altitude

▲ 1#689 m

▼ 1#316 m

Meilleure période pour cette activité

JANV. | FÉVR. | MARS

AVR. | MAI | JUIN

JUIL. | AOÛT | SEPT.

OCT. | NOV. | DÉC.

Évaluations

Auteurs

Expérience ●●●●●●

Paysage ●●●●●●

Autres données de l'activité

Propriétés

Point(s) de vue Itinéraire passant par des sommets

Aller-retour Flore



Anne-Marie Barbe

Mise à jour : 12.08.2023

Nom affiché
Pays de Gex et sa Station Monts Jura

135 Rue de Genève

01170 Gex

Ain

Tél. (+33) 4 50 28 09 16

Mobile

contact@paysdegex-tourisme.com

https://www.paysdegex-montsjura.com/

plus beaux tronçons sur les crêtes de la Haute Chaîne du Jura.

Le parcours se situe en partie dans la Réserve naturelle, merci de respecter la réglementation spécifique à cet espace. Chiens interdits, même tenus en laisse !"

chiens interdits même tenus en laisse ! (à la belle saison : alpages, troupeau de brebis avec patous) + entrée en Réserve Naturelle.

Le parcours se situe en partie dans Réserve naturelle nationale de la Haute Chaîne du Jura, merci de respecter la réglementation spécifique à cet espace, consultable via le lien suivant :

<https://www.rnn-hautechainedujura.fr/reglementation/interdits-en-rnn/>

Balisage : le parcours emprunte le sentier du GR9, (rouge/blanc) en passant par "les Gelinottes" et le "chalet du Crozat". Le retour est identique à l'aller.

Même si le trajet est identique à l'aller comme au

Du centre de La Faucille (1323 m), découvrez un des

TOP de La Faucille (1323 m) au sommet du Colomby de ...

retour, le paysage, la perspective est bien différente d'un sens à l'autre !

Note de l'auteur

C'est une belle randonnée sans difficulté technique mais qui reste exigeante. (terrain escarpé par endroits) + longueur du parcours.

Prévoir au minimum une durée de 5h00 pour faire l'aller/retour. + temps de pause et photos ... si le panorama est bien dégagé.

Consignes de sécurité

Avant de partir :

Se renseigner sur la météo générale et locale en s'assurant de l'absence de précipitations

S'informer sur la marche d'approche, hauteur de l'itinéraire, temps de parcours, réchappe possible (carte IGN, GPS, topo-guide, etc...)

Evaluer les risques possibles en se renseignant auprès de professionnels de montagne, refuge, gîtes

S'informer un proche de votre objectif et le recontacter en cas de changement : horaires départ et retour, nombre de participants avec le numéro de téléphone de chacun, véhicule(s), parking

Eviter de partir seul, utiliser un matériel conforme à la pratique de l'activité, réglé et en bon état, lampe frontale, trousse de secours complète, couverture de survie, etc.

En cas de problème, appelez le 112 (numéro d'urgence européen)

S'équiper

Sac à dos.

Vêtements adaptés à la saison et aux conditions (froid, chaud, humide...)

Chaussures de randonnée adaptées au terrain (même pour les enfants !)

Bâtons de randonnée (utiles pour la stabilité et pour soulager les articulations)

Téléphone mobile et batterie de rechange.

Attention : aucun point d'eau sur le parcours !

Matériel d'information**Topoguides et cartes**

Carte IGN n°3327 ET Morez Les Rousses Col de la Faucille.

Conseils et recommandations supplémentaires

Pour aller plus loin sur notre destination, visitez notre site web : <https://www.paysdegex-montsjura.com/>

Itinéraire**Point de départ de l'activité**

LA FAUCILLE 1323 m d'alt

Coordonnées :

DD: 46.367464, 6.015507

DMS: 46°22'02.9"N 6°00'55.8"E

UTM: 32T 270443 5139205

w3w: ///préparant.assécher.exportateur

Point d'arrivée de l'activité

Sommet du Colomby de Gex (pylône) 1689 m d'alt.

Itinéraire

Depuis le centre de La Faucille, se diriger vers l'hôtel la Petite Chaumière, puis vers le chalet des remontées mécaniques, montez vers le bâtiment Luge sur rail, puis prendre à droite la route goudronnée direction "Tyrolienne", marcher environ 10 minutes sur cette route goudronnée. Dans un large virage, au panneau de randonnée, prendre le sentier qui monte en sous-bois direction "Grand Montrond". Au bout de 20-25 minutes, le sentier sort de la forêt pour rejoindre une piste de ski (télési les gelinottes), poursuivre sur la partie dégagée par le chemin jusqu'à proximité d'un chalet. (Le Crozat), situé au pied du Grand Montrond. A la belle saison, les moutons sont en alpages vers le Crozat (avec les patous : chiens de troupeau). Le sentier monte alors sur le flanc du Grand Montrond. En 20 min environ, vous atteindrez le sommet du Grand Montrond à 1596 m d'alt. Poursuivre sur le sentier des crêtes par le GR9 (balise rouge/blanc) vers le sud, (à droite en arrivant au sommet), jusqu'au Colomby de Gex (petit pylône au loin). Le retour est identique à l'aller.

S'y rendre**En transports en commun**

aucun accès direct.

S'y rendre

autoroute : Bellegarde sur Valserine à 40 km ; Genève à 23 km.

TOP de La Faucille (1323 m) au sommet du Colomby de ...

par le Sud : accès par GEX puis La Faucille

par le Nord :

depuis Mijoux : D936 puis RD 1005.

depuis Les Rousses : RN5.

Se garer

grands parkings au centre de la station.