

# LE COCON MAGIQUE DE

# Lussan



## Livret-jeux

## 8-10 ANS

### On continue l'aventure ?

Retrouve toute **notre collection de jeux** pour découvrir le patrimoine des villages de la Destination tout en t'amusant !



(...)



Tu aimes aussi les jeux numériques ? Alors découvre nos jeux de pistes disponibles gratuitement sur l'application **Baludik !**

DESTINATION PAYS D'UZES PONT DU GARD  
Chapelle des Capucins | 16 place Albert 1er | 30700 UZES  
Tél. : +33 (0)4 66 22 68 88  
info@uzes-pontdugard.com | www.uzes-pontdugard.com

Avec le soutien gourmand de **HARIBO**

PAYS D'UZES PONT DU GARD

Illustrations : © Julien Gallot, Canva Pro  
Graphisme : © Atelier macrosonges  
Impression : Impact imprimerie  
ISBN : 978-2-9587349-0-9  
Ne pas jeter sur la voie publique

## Viens nous aider !

Le maire de Lussan a fait appel à Ted, Lulu et Hector, car un étrange phénomène s'est produit pendant la nuit.

La statue de nymphe exposée dans le hall de la mairie est entièrement enveloppée d'un cocon de fils tissés. Que s'est-il passé ?

Rejoins vite Lulu, Ted et Hector pour le découvrir !



## 1 La forge



Regarde Lulu, nous sommes au pied d'un village médiéval. Le forgeron travaille différents matériaux comme le fer, l'acier et le plomb pour créer des objets qui servent aux agriculteurs par exemple.

Oui, et toi qui es si malin, savais-tu qu'il fabriquait aussi des armes ?



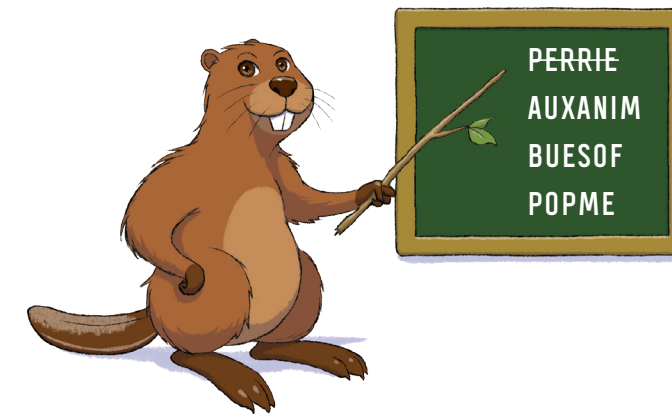
Entoure l'intrus parmi ces objets fabriqués par le forgeron.



Réponse : Le pichet

## 2 La fontasse

Il y a des fils ici aussi ! Remplis ce texte à trous avec les anagrammes ci-dessous, pour continuer ton chemin !



Cette fontaine en **PIERRE** avait pour fonction d'abreuver les \_\_\_\_\_ jusqu'au 19e siècle. Des \_\_\_\_\_ s'y rendaient fréquemment car leurs étables étaient situées à proximité. L'édifice est muni d'une \_\_\_\_\_ à balancier qui aspirait l'eau en provenance d'une citerne.

Réponse : Animaux, boeufs, pompe

## 3 La table d'orientation



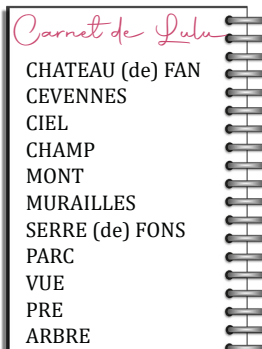
Whaou, cette vue ! À l'époque où Lussan était une forteresse, on pouvait voir l'ennemi arriver de loin !

J'ai noté sur mon carnet tous les points phares et les paysages que l'on peut voir d'ici !



A toi de trouver dans la grille les mots que Lulu a noté, pour découvrir, grâce aux lettres restantes, la montagne la plus proche de nous.

A	C	E	V	E	N	N	E	S
R	H	M	M	C	C	V	U	E
B	A	O	O	H	I	N	P	T
R	T	B	N	A	E	O	A	U
E	E	Q	T	M	L	P	R	E
F	A	N	U	P	E	Q	C	T
M	U	R	A	I	L	L	E	S
S	E	R	R	E	F	O	N	S



Réponse : Mont-Bouquet

Mot mystère : \_ \_ \_ \_ \_

## 4 L'église

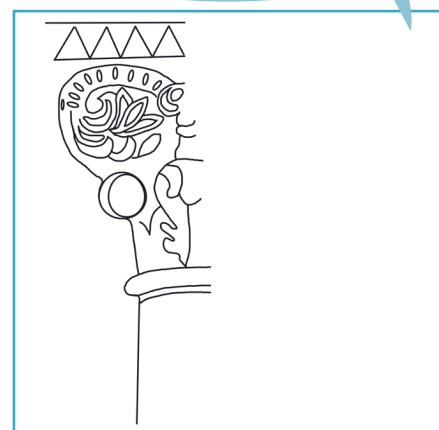


Dans le village de Lussan, on retrouve deux édifices religieux : l'église devant laquelle nous sommes, et un temple. Les religions catholique et protestante sont toutes deux des religions du christianisme mais différentes par plusieurs aspects.

Oups ! Hector a mangé la moitié du chapiteau !



Dessine la partie qui manque pour reconstituer l'image.



## 5 La filature Chastanier

Dernière étape. Peut-être pourras-tu nous aider à expliquer pourquoi la nymphe était enveloppée d'un cocon de fils.



Sauras-tu résoudre cette charade ?

- Mon **premier** est un animal invertébré.
- Mon **deuxième** est la première lettre de l'alphabet.
- Mon **troisième** est une fibre qu'on utilise pour créer des vêtements.
- Mon **tout** est le coupable de l'enquête.

Réponse : Ver à soie

**Bravo, tu as élucidé le mystère !** Grâce à tes talents d'enquêteur, tu sais pourquoi la Nymphe s'est retrouvée dans ce piège à fils. Viens récupérer ton cadeau à l'office de tourisme !





## PATRIMOINE

Lussan, classé « Plus beaux village de France » est reconnu pour son riche patrimoine. Connais-tu son sentier artistique, l'Aiguillon d'Art ? Ce chemin, ponctué d'œuvres d'art reliant le Château de Lussan, en haut du village, au Parc de Fan, au pied de Lussan, est accessible depuis le parking principal.

Retrouve plus d'info sur l'Aiguillon d'art sur notre site internet [www.uzes-pontdugard.com](http://www.uzes-pontdugard.com)



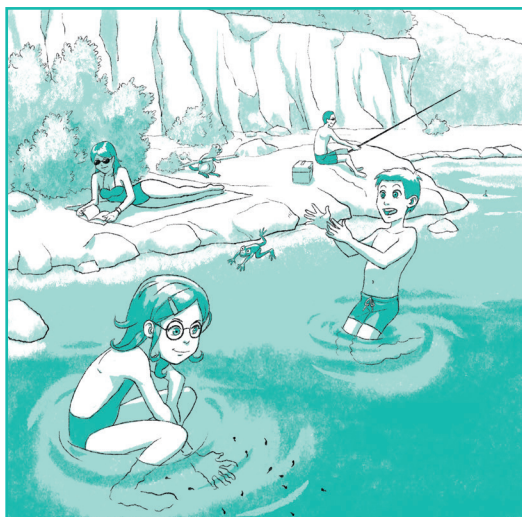
## TERROIR

Le plateau de Lussan forme une immense étendue peuplée de chênes verts. Cette végétation sèche est particulièrement propice au pâturage de moutons et de chèvres. Par ailleurs, tu peux trouver de nombreuses bergeries près de Lussan où l'on produit de délicieux fromages de brebis ou de chèvre : accompagnés de miel ou d'huile d'olive, MIAM !



## ARTISANAT

Au pied du village, se trouve une ancienne forge. C'est là que le forgeron travaillait le métal en le chauffant et fabriquait toutes sortes d'outils et d'armes. Ce lieu est maintenant un atelier accueillant des artisans créateurs. Il est aussi ouvert aux amateurs qui souhaitent s'essayer au travail de la forge. Il existe également, à l'extérieur du village, une fabrique de céramique, connue pour ses pintades colorées : les céramiques de Lussan. Ces pintades sont les stars du village !



## NATURE

Les Concluses de Lussan sont des gorges creusées dans le calcaire par les rivières de l'Aiguillon et de Merderis. Ce site offre un très beau spectacle : trous d'eau, marmites, belvédères et hautes falaises percées de cavernes. **Attention** toutefois à ne pas t'y aventurer en période de crue ou de menace orageuse.



## Infos pratiques :

Temps estimé : 30 à 40 minutes

Distance : 950 m



Pour tout savoir sur Ted, Lulu et Hector, rends-toi dans l'univers famille de la Destination !



Hector



Lulu



Ted