

19

COL DE LA TRIBALE PAR GANGES ET SUMÈNE

LE VIGAN - GANGES - SUMÈNE - ST MARTIAL - COL DE LA TRIBALE - ND DE LA ROUVIÈRE
LE VIGAN



©J.P. Becker

Ce parcours vous amènera sur des routes typiquement cévenoles.


Vous débuterez ce parcours par la D999 jusqu'à Ganges que vous contournez pour rejoindre la route de Sumène. De là vous remontrerez doucement la vallée du Rieutord enchainant des virages au gré des méandres et des ponts qui enjambent la rivière.

Après une dizaine de kilomètres la route quitte le bord de rivière pour grimper dans les châtaigniers jusqu'au petit village typique de St Martial et continuer de monter jusqu'au col de la Tribale.

La descente vers Notre Dame de la Rouvière vous offrira une vue sur la vallée de l'Hérault jusqu'au croisement de la D986 qui vous ramènera vers Pont d'Hérault puis Le Vigan par la D999.



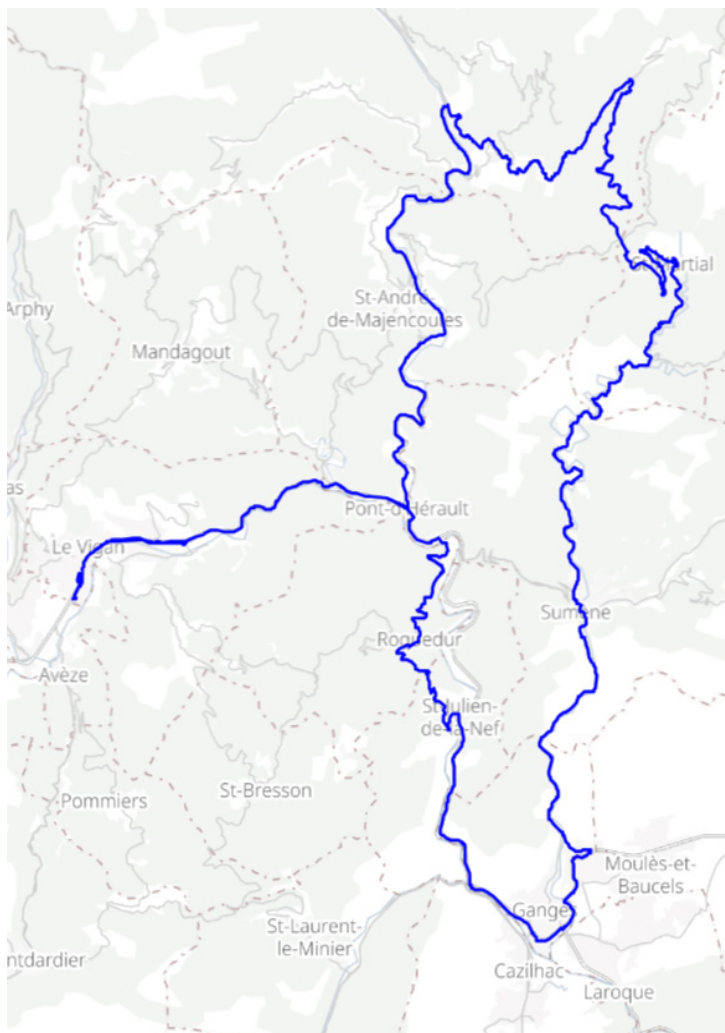
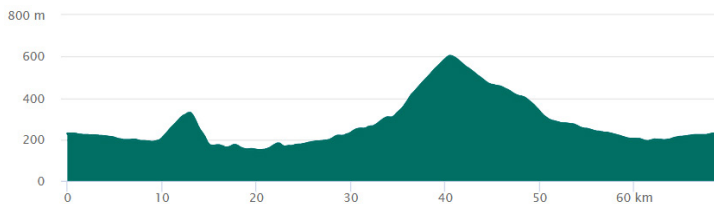
 69 km

 3H

 847 m +

TRACE GPX





Office de Tourisme Sud Cévennes
Place du marché - 30120 LE VIGAN
+33 (0)4 67 81 01 72

contact@sudcevennes.com
www.sudcevennes.com

