

Règlement des courses :

L'évènement Paddle se déroule sur le lac de l'Escale (La Durance) c'est une retenue d'eau. Tous les types de planche de Paddle (SUP) sont autorisés mais ne doivent comporter qu'un seul flotteur. Les foils ne sont pas autorisés. Le classement est défini suivant le type de la course et du tournoi. L'évènement est ouvert aux débutants !

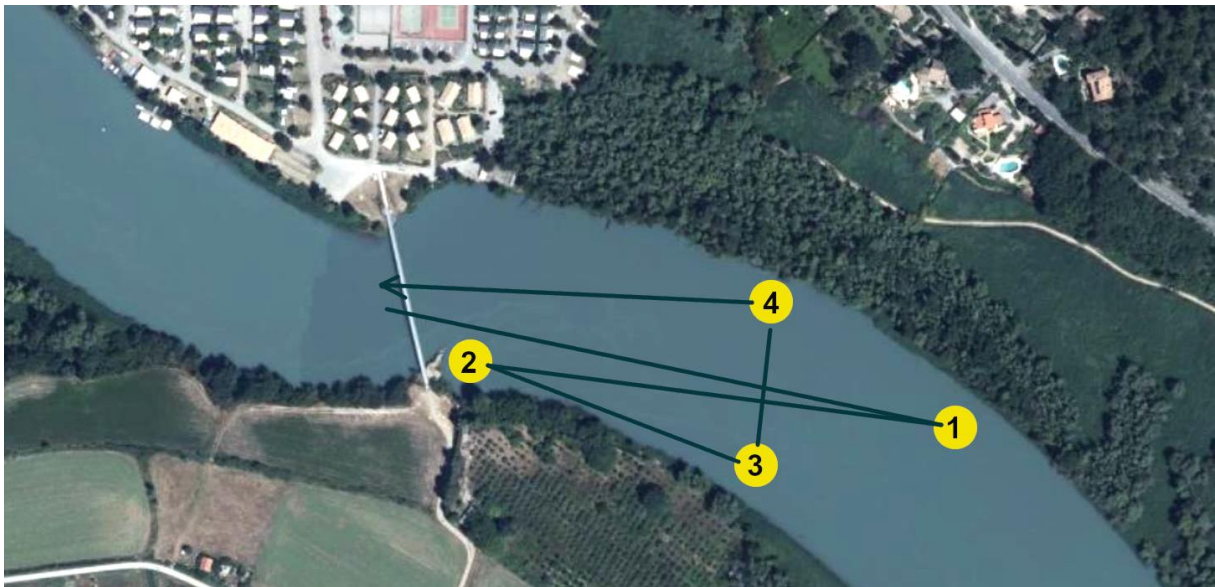
Les participants doivent être debout sur la planche pendant toute la durée des parcours. Des exceptions peuvent par exemple être faites lors des phases de changement de direction où le pagayeur peut exécuter jusqu'à cinq coups de pagaie à genoux ou assis sur la planche. Toute infraction peut entraîner une disqualification.

1/ Descriptif des courses

Technical race

Parcours autour de bouée de 1 km suivant le tracé défini ci-joint. Le départ/arrivée sera donné sur l'eau et est matérialisé par la passerelle présente sur le site.

Les coureurs devront faire 3 tours et suivant le nombre de participants des manches de qualifications seront proposées avec un minimum de 2 manches par compétiteurs.



Sprint 100 m, 200 m

Un tableau de poule (série) sera élaboré en fonction du nombre de participants. Il permettra de définir des poules permettant à chaque concurrent d'accéder à la finale en 4 ou 5 poules maximum (séries). Le nombre maximal de concurrent sur la ligne de départ sera défini par la largeur de cette ligne et l'espacement nécessaire entre les concurrents. Si le nombre de concurrents est élevé, un premier passage chronométré pour chaque concurrent permettra d'élaborer les poules suivantes (par séries à élimination directe).

Tournoi Paddle Polo

Avec des planches de paddle et des pagaies spécifiques au paddle polo fournis par l'organisation, les équipes (de 3 à 5 personnes) s'affronteront lors de match de 2 x 8 min. Le terrain fait 20x25 m avec des cages flottantes.

Les joueurs sont debout et se passent la balle à l'aide des mains ou de la pagaie. Si un joueur récupère le ballon à la main il est possible de le pousser, seulement s'il a le ballon ! Ensuite on n'envoie pas la pagaie si un joueur met les mains pour attraper le ballon ! Aucun gardien pour les cages qui font 3 x1 m de hauteur.

Un jeu de ballon qui demande une belle cohésion d'équipe et d'aimer l'eau !

Longue distance

C'est un parcours en boucle de 6 km pour le 18 km. Il pourra être réalisé seul ou en équipe de 3 maximum. La longue distance s'ouvre aux jeunes et grand public avec deux boucles plus courtes de 3 et 6 km. Les départs seront donnés séparément pour chaque distance au niveau de la passerelle.

2/ Inscriptions

L'inscription à l'évènement est possible pour les licenciés FFCK et non licenciés.

Inscription à l'évènement avec le repas = 50€ pour les adultes et 35€ pour les enfants de moins de 18 ans. Inscription famille et groupe de plus de 6 personnes, nous consulter. Le repas est compris dans le prix de l'inscription.

Initiation gratuite tout le week-end en canoé, kayak et paddle, ouvert à tous.

Possibilité de louer du matériel surplace, planche de SUP First14 Aquadesign pour 30€ pour le week-end.

Inscription sur www.durancenautique.com , 06 81 32 72 76
<https://durancenautique.lokki.rent/events/69ef3920568173eba1a225f9>

3/ Sécurité

L'organisateur se réserve le droit de modifier le parcours en fonction de la météo et du débit d'eau. Le gilet de sauvetage et le leash sont obligatoires pour la pratique du SUP lors de l'évènement sur toutes les courses et tournoi.

4/ Lieu et hébergement

La base nautique qui organise l'évènement est Durance Nautique, située dans le camping l'Hippocampe à Volonne, 7 rue de la Durance 04290 Volonne.

www.durancenautique.com 06 81 32 72 76

Pour les hébergements, possibilité de s'héberger surplace en tente, camping-car et mobil-homes : <https://www.l-hippocampe.com/fr/> 04 92 33 50 00