

# Saint-Martin-en-Haut

FACILE



4 KM

2 H 00

SAINT-MARTIN-EN-HAUT

Avec près de 3870 hectares de superficie, Saint-Martin-en-Haut est la plus grande commune rurale du Rhône mais aussi l'une des deux stations vertes du département. Aux contreforts Est du Massif Central, elle constitue l'une des portes d'entrée des Monts du Lyonnais.

Durant cette balade, vous pourrez découvrir plusieurs vestiges qui témoignent de l'histoire de la commune (mégalthé, hameau médiéval de Rochefort, château de la Bâtie...) mais aussi la richesse du patrimoine naturel avec ses nombreux points de vue sur les Monts du Lyonnais, le Forez, les Alpes et la capitale du département, Lyon.



La balade débute devant l'Office de Tourisme.

Dos à ce dernier, traverser la place et aller cour Besson en face (entre les magasins « L'Herbe Folle » et « La Boutique de Caro »). Passer sous le porche du n°2 à gauche puis continuer sur le chemin en terre jusqu'à la route. Poursuivre à gauche et passer devant une grande fresque 1.

Traverser la route et continuer à droite pour passer devant la maison de retraite puis aller jusqu'au croisement. Une statue a été érigée à droite 2.

Continuer la balade à gauche jusqu'au rond-point. Trouver la croix à droite 3 puis descendre à droite en direction de Rochefort. Juste avant la descente, vous pourrez profiter du point de vue sur Lyon et le château de la Bâtie sur la droite.

Continuer jusqu'au hameau Le Vachon,

prendre à gauche (suivre le panneau Chalet des Verchères). Monter ensuite à la table d'orientation à gauche 4.

Redescendre et continuer dans la même direction pour arriver au hameau de Rochefort. Monter à son donjon pour répondre à l'énigme 5.

Dos à l'ouverture composée d'une grille, remonter vers les pierres en face et arriver au parking. Redescendre la route à droite jusqu'au parking une croix (elle est sur le GR7) 6.

Face à cette dernière poursuivre à gauche et continuer en direction du Chalet des Verchères.

Emprunter le chemin en herbe puis à l'intersection, s'engager sur le chemin en gravier à gauche. Continuer sur la route en face.

Vous pourrez apercevoir un mégalthé sur

vos pas.

Passer devant et continuer tout droit au croisement suivant. Poursuivre jusqu'à la caserne des pompiers et se rendre à vers l'entrée principale à côté du rond-point. Observer le blason des sapeurs pompiers 7. Continuer jusqu'au rond-point.

Traverser par ce dernier tout en faisant attention à la circulation !

Emprunter la rue de la Paix à droite. Remonter ensuite à gauche jusqu'à la place de l'Église 8 pour terminer la balade à l'Office de Tourisme.

La commune est sur la ligne de partage des eaux. Une partie est orientée vers la Méditerranée tandis qu'une seconde partie est dirigée vers l'océan.

## Infos locales

Festival Culturel Son et Lumière la semaine du 15 août.

Foire économique et commerciale des Monts du Lyonnais en septembre.

## Pour en savoir plus

Office de Tourisme  
Intercommunautaire  
des Monts du Lyonnais

Bureau de St-Martin-en-Haut

Place de l'Église

69850 SAINT-MARTIN-EN-HAUT

Tél. : 04 78 48 64 32

Mail : accueil.saintmartin@  
montsdulyonnaistourisme.fr

www.montsdulyonnaistourisme.fr



© randoland 2012 - © IGN 2012

Monts du Lyonnais  
Communauté  
de Communes



DU MONTS  
LYONNAIS



## Avant de partir



À l'aide de ta check-list, vérifie qu'il ne te manque rien. Coche les objets que tu emmènes avec toi pour la balade.

La peinture à l'huile,  
C'est bien difficile  
Mais c'est bien plus beau  
Que la peinture à l'eau!

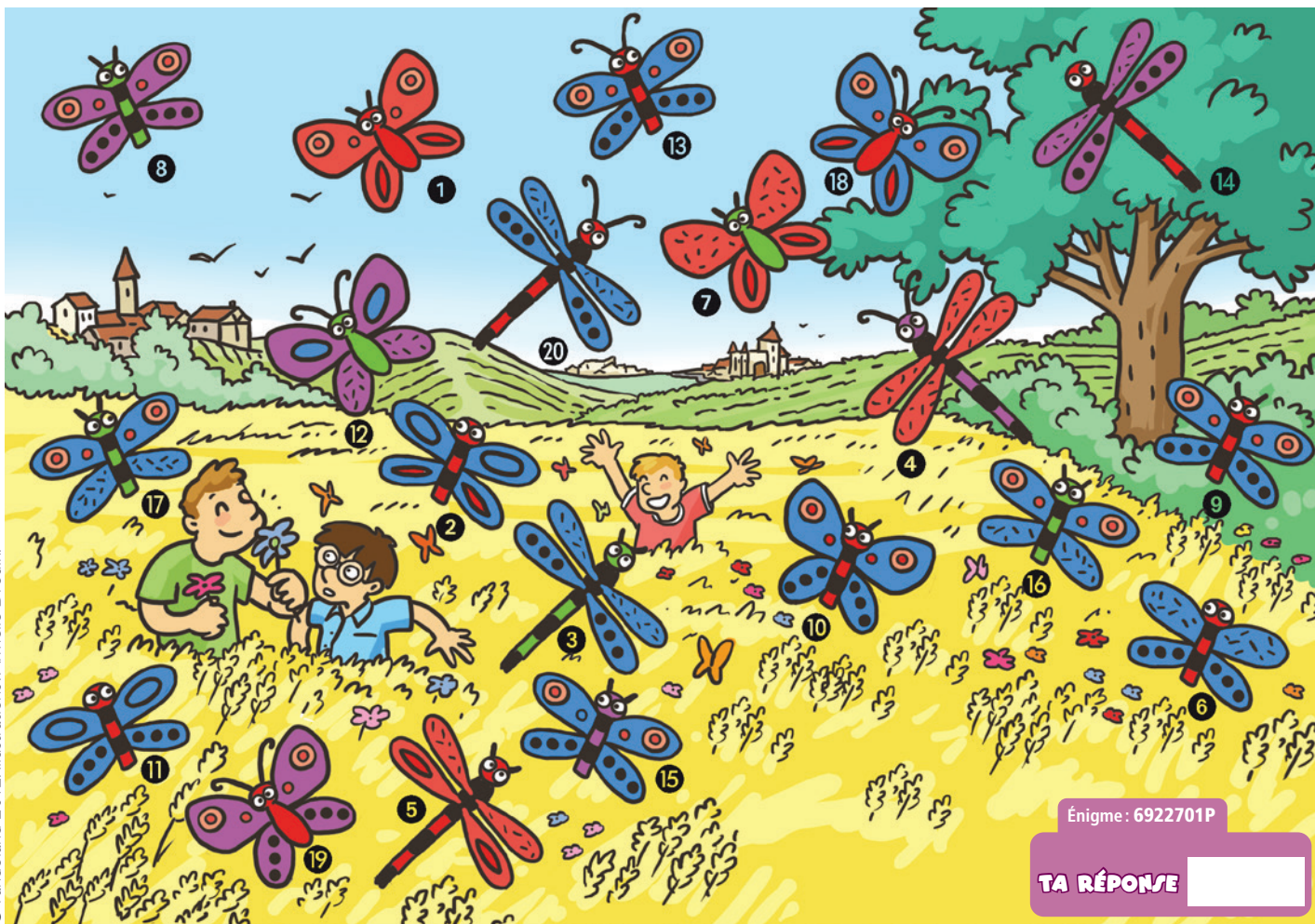
### Check-list

- tes fiches randoland;
- une protection pour tes fiches;
- un crayon;
- de bonnes chaussures;
- un chapeau;
- de la crème solaire;
- un vêtement de pluie (selon la météo);
- un petit sac à dos;
- une gourde avec de l'eau;
- un appareil photo (pour garder des souvenirs!).

Lucas et ses copains participent à un atelier de peinture et ont réalisé ce magnifique dessin. Lucas n'a dessiné qu'un seul papillon. Retrouve-le !

Des indices sont à découvrir tout au long de ta balade. Utilise les informations fournies sur la page suivante pour retrouver le papillon dessiné par Lucas. En fin de parcours, note son numéro dans la case prévue pour la réponse.

À la fin de ta balade, avec l'aide de tes parents, rends-toi à l'Office de Tourisme ou sur le site [randoland.fr](http://randoland.fr) pour vérifier ta réponse !



Énigme : 6922701P

TA RÉPONSE





## 1 La fresque

Sur cette fresque tu peux voir plusieurs personnages qui s'accrochent à un objet identique. Mais quel est cet objet ?

Tu vas découvrir la forme du corps du papillon.



forme du corps

## 2 La statue

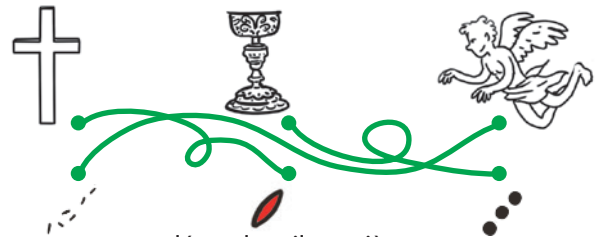
Le personnage de cette statue a l'index de sa main gauche posé sur une forme. Peux-tu la reconnaître ?



couleur des ailes

## 3 La croix

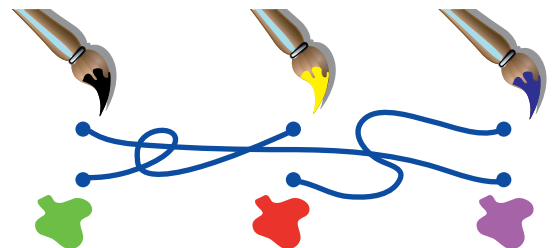
Qu'y a-t-il de sculpté au pied de la branche verticale de cette croix ?



décor des ailes arrière

## 4 La table d'orientation

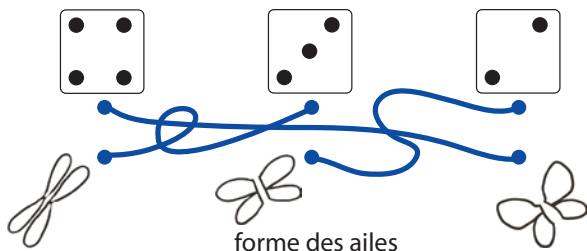
Retrouve sur cette table d'orientation l'écusson de Rochefort. Quelle couleur ne retrouve-t-on pas ?



couleur du corps

## 5 Le donjon de Rochefort

Combien de blasons de Rochefort encadrent l'ancienne cheminée de ce donjon ?



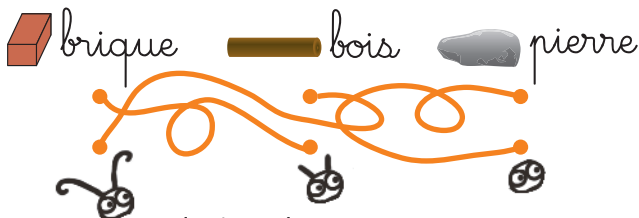
forme des ailes

Si tu regardes par les ouvertures qui se trouvent entre les pierres des murs du donjon, tu pourras apercevoir le château de la Bâtie.



## 6 La croix de Rochefort

Lequel de ces matériaux a servi à la fabrication de cette croix ?



la tête et les antennes

## 7 Le blason des pompiers

Quel son entends-tu dans le nom de l'outil représenté deux fois en haut du blason ?

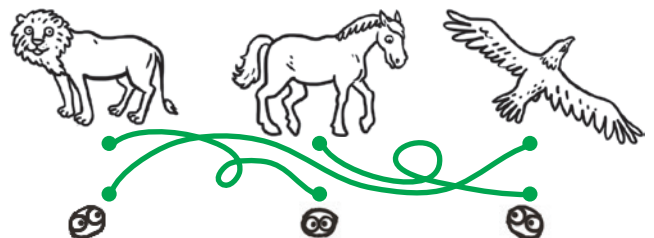


décor des ailes avant



## 8 Le cinéma

Retrouve le cinéma sur la place de la Mairie, en contrebas de l'église. Tu peux voir une fresque sur sa façade. Quel animal reconnais-tu derrière le personnage tenant une épée ?



les yeux du papillon

# Saint-Martin-en-Haut

Lors de leur séjour à Saint-Martin-en-Haut, Léo et son cousin Enzo se sont inscrits à la découverte du hameau médiéval de Rochefort.

À un moment de la visite, ils décident de s'éclipser du groupe pour examiner les différents recoins des vestiges du donjon. Fatigué, Enzo s'assied sur une pierre qui entraîne l'ouverture d'un petit passage souterrain qui laisse refléter une petite lumière! Ils s'approchent prudemment et font la découverte d'un petit coffret verrouillé par un gros cadenas.

Serait-ce le butin de cette célèbre bande de brigands (appelés «Les Chauffeurs du Lyonnais») qui, à une époque de l'Histoire de Rochefort, avait fait du site son repaire?!

Pour le savoir, ils décident de faire appel à l'inspecteur Rando qui, après avoir mené l'enquête, a sa petite idée sur le code à utiliser pour ouvrir le coffre.

Et toi, sauras-tu le retrouver?



## Liste des codes

0XPI3BUL	IUG2BX7C
EO8RROU6	SAP67PUR
F2U4IXNR	UXE05NFH
IER1VU2X	XID8VUR2
ISR1VXU2	TRUYHP98

Tu disposes du plan ci-contre.

À l'emplacement des points rouges, lis les indications qui te permettront de résoudre l'énigme principale.

À la fin de ta balade, rends-toi à l'Office de Tourisme ou sur le site pour vérifier ta réponse!



# Saint-Martin-en-Haut

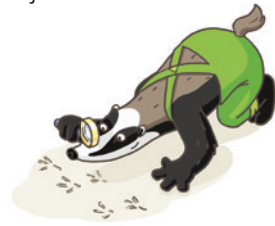
Pour toutes les activités de cette fiche, reporte dans la grille de bas de page les réponses trouvées en face des nombres correspondants.

## 1 La fresque

Recherche sur la fresque le lutin qui possède une chaussure rouge et qui s'agrippe à un livre. Quelle est la couleur de son bonnet ?  
Note ta réponse dans la grille.

## 2 La statue

Le personnage de cette statue montre un cœur à l'aide de son index. Mais quel objet reconnais-tu juste au-dessus ?  
Inscris son nom dans la grille.



## 3 La croix

Repère l'inscription sculptée sur un « parchemin » au sommet de la branche verticale de cette croix. Quelle voyelle apparaît à deux reprises ?  
Écris-la dans la grille.

## 4 La table d'orientation

Recherche le Pic de Belledonne et classe dans l'ordre décroissant (du plus grand au plus petit) les chiffres de son altitude. Reporte-les ensuite dans la grille dans l'ordre trouvé.



## 5 Le donjon de Rochefort

L'inspecteur Rando demande aux passants de décrire les vestiges du donjon et ses alentours.

**LOUISE :** On peut voir deux blasons qui encadrent l'ancienne cheminée du donjon.

**CÉLIAN :** Si on regarde par la grille de la fenêtre du donjon, on peut voir le clocher de la chapelle.

**PIERRE :** Si on se place face à la grille de la fenêtre du donjon, on peut voir plusieurs ouvertures entre les pierres des murs sur la droite. Et, par ces ouvertures, on peut voir la commune de Saint-Martin-En-Haut.

Un seul passant se trompe. Note son prénom dans la grille.

## 6 La croix de Rochefort

Examine bien cette croix qui, autrefois, pouvait tourner. Combien de personnages ont été sculptés dessus ?  
Reporte, dans la grille et en toutes lettres, le nom anglais de ce chiffre.

### Un peu d'histoire

Du XIV<sup>e</sup> au début du XV<sup>e</sup> siècle, le site de Rochefort était fortifié par une enceinte de 350 mètres, avec quatre portes, un vintain, une tour au sud-ouest et un donjon. Malheureusement, les méfaits de la guerre de cent ans l'ont conduit petit à petit à sa ruine.

### Aide

Les chiffres:  
Un = One  
Deux = Two  
Trois = Three  
...

## 7 Le blason des pompiers

Pour cette énigme les consonnes valent + 3 et les voyelles + 2.

Ex: MOULIN = 3 + 2 + 2 + 3 + 2 + 3 = 15

Repère l'inscription écrite en noir sur fond jaune dans le blason. Calcule la valeur du mot manquant dans le texte ci-dessous :

S. \_ \_ \_ \_ \_ DE ANNALIBUS

Reporte ta réponse dans la grille, en chiffres.

## 8 Le cinéma

Retrouve le cinéma sur la place de la Mairie en contrebas de l'église. Tu peux voir une fresque sur sa façade. Quelle arme tient dans sa main droite le personnage qui se trouve debout devant un cheval ?

Note ta réponse dans la grille.



### Grille réponse

1	▶					
2	▶					
3	▶					
4	▶					
5	▶					
6	▶					
7	▶					
8	▶					

Remets en ordre les caractères des cases colorées pour retrouver le bon code.

Énigme 6922701M

TA RÉPONSE



# Saint-Martin-en-Haut

Tous les ans, de nombreuses animations sont mises en place à St Martin-en-Haut lors des 15 premiers jours d'août. Concerts, expositions, repas, marchés...réunissent les touristes et locaux dans une ambiance chaleureuse et conviviale. Cette quinzaine se termine généralement par le spectacle «Son et Lumière» au hameau médiéval de Rochefort. Cet événement incontournable de l'été est totalement organisé et géré par la MJC de St Martin-en-Haut avec l'écriture des scénarios, la création des costumes...

Mais cette année, la veille du grand soir, les costumes ont été dérobés et l'événement ne peut avoir lieu! Les organisateurs décident donc de faire appel à l'inspecteur Rando pour retrouver le coupable. Après avoir mené l'enquête, il a réussi à établir une liste de suspects mais il a maintenant besoin de ton aide pour retrouver le vrai coupable. Sauras-tu l'aider?



## Liste des Suspects

TROLE Pierre né le 16 juin 1970 à Paris

TARRO Paul né le 10 octobre 1985 à Auch

TRONC Pablo né le 10 juillet 1965 à Lille

TARSE Alexandre né le 25 août 1983 à Cahors

TERMO Paolo né le 5 février 1985 à Niort

TOULA Adrien né le 15 février 1990 à Cahors

TRAME Sophie née le 15 mai 1975 à Lille

TUILHO Philippe né le 25 mars 1960 à Niort

TOTON Lilian né le 20 mars 1995 à Laval

ALOUI Xavier né le 5 janvier 1955 à Auch

Tu disposes du plan ci-contre.

À l'emplacement des points rouges, lis les indications qui te permettront de résoudre l'énigme principale.

À la fin de ta balade, rends-toi à l'Office de tourisme ou visite le site [www.randoland.fr](http://www.randoland.fr) pour vérifier ta réponse.



# Saint-Martin-en-Haut

Lors du passage devant chacun des indices lis attentivement les indications fournies. Elles te permettront, au fil de la balade, de résoudre l'énigme principale.

## 1 La fresque

Combien de lutins ont été peints sur cette fresque ?

Tu viens de trouver le rang dans l'alphabet de l'initiale du nom de famille de la personne recherchée.

### Aide

Rang d'une lettre dans l'alphabet  
A = 1,  
B = 2,  
C = 3,  
...

## 2 La statue

Pour cette énigme les consonnes valent -2 et les voyelles +7.

Ex: ARBRE = 7 - 2 - 2 - 2 + 7 = 8

Quel est le nom du doigt de la main du personnage de cette statue qui montre un cœur ? Calcule sa valeur.

### Aide

Janvier : 1  
Février : 2  
...

Le numéro du mois de naissance de la personne recherchée est inférieur ou égal à ton résultat.

## 3 La croix

Tu peux voir deux lettres gravées sur le haut du socle de cette croix.

On retrouve au moins une de ces deux lettres dans le prénom de la personne recherchée.

## 4 La table d'orientation

Quel est le nom du mont le plus élevé sur cette table d'orientation ?

L'année de naissance de la personne recherchée est un multiple du nombre de lettres de ta réponse.



## 5 Le donjon de Rochefort

Si le nombre de blasons de Rochefort sculptés autour de l'ancienne cheminée du donjon est un chiffre impair, alors la personne recherchée est de sexe féminin ; si ce nombre est un chiffre pair, alors la personne recherchée est de sexe masculin.

*Si tu regardes par les ouvertures qui se trouvent entre les pierres des murs du donjon, tu pourras apercevoir le château de la Bâtie.*



## 6 La croix de Rochefort

La personne recherchée est née un jour multiple du nombre de personnages sculptés sur cette croix.

### Un peu d'histoire

Du XIV<sup>e</sup> au début du XV<sup>e</sup> siècle, le site de Rochefort était fortifié par une enceinte de 350 mètres, avec quatre portes, un vintain, une tour au sud-ouest et un donjon. Malheureusement, les méfaits de la guerre de cent ans l'ont conduit petit à petit à sa ruine.



## 7 Le blason des pompiers

Compte le nombre de lettres du mot commençant par C puis celui du mot commençant par A.

Tu viens de trouver les deux chiffres qui composent le numéro du département de la ville de naissance de la personne recherchée.

### Aide

Départements, n° et préfectures:  
- Gers - 32 - Auch  
- Lot - 46 - Cahors  
- Mayenne - 53 - Laval  
- Nord - 59 - Lille  
- Deux-Sèvres - 79 - Niort  
- Rhône - 69 - Lyon  
- Paris - 75 - Paris

## 8 Le cinéma

Recherche le cinéma sur la place de la mairie. Quel animal reconnais-tu sur la fresque en haut de sa façade ?

Le nom de famille de la personne recherchée a le même nombre de lettres que le nom anglais de cet animal.

### Aide

Les animaux  
Chien : Dog  
Chat : Cat  
Serpent : Snake  
Cheval : Horse  
Canard : Duck  
Tigre : Tiger.

Tu devrais maintenant connaître le prénom du coupable.

Énigme 6922701G

TA RÉPONSE