



Eglise N-D de l'Assomption © Gérard Dossmann



La Maison Vaillant © Gérard Dossmann



Le lac Cambacérés © Destination Paris-Saclay

PATRIMOINE

LE MUSÉE DU VÉGÉTAL

Trait d'union entre le Bois de Verrières, forêt de plus de cinq cents hectares, et de la vallée de la Bièvre, avec ses nombreux jardins et parcs, deux arboretums, un herbier classé aux monuments historiques... bienvenue en terre de Verrières Ville Arboretum !

Cette identité s'est affirmée au cours de son histoire et s'imprègne dans ses terres, son patrimoine et ses paysages. Depuis plus de 200 ans, les Vilmorin en ont fait une capitale de l'arboriculture et de l'amélioration des plantes. Cette histoire au futur se confirme par la mise en œuvre du projet de Ville Arboretum et la réalisation d'un musée du Végétal. La boucle piétonne qui vous est proposée, vous fera découvrir patrimoines, lieux et paysages toujours marqués par des végétaux remarquables. Le

moulin de Grais, le lac Cambacérés, le parc Louise de Vilmorin, le parc de la maison Vaillant, la place de l'église, la place de la mairie, le centre culturel André Malraux et son musée du Végétal, l'arboretum municipal Roger de Vilmorin, la plaine des Godet et le Bois de Verrières vous conduiront, chacun à sa manière, à travers l'Histoire des relations entre l'Homme et le Végétal.



L'arboretum de Verrières-le-Buisson

© Christian Sifre

En page 1, les pictogrammes permettent de choisir une randonnée adaptée à ses capacités. Picto 1 = Effort ; picto 2 = Technicité (présence ou non d'obstacles) ; picto 3 = Risque (d'accidents lié à la configuration des lieux). Cotation : 1-Facile ; 2-Assez facile ; 3-Peu difficile ; 4-Assez difficile ; 5-Difficile.



Entre jardins et forêt



3 h 30
12,2 km



SITUATION

Igny, à 17 km au sud-ouest de Paris

PARKING

place F. Collet à 300 m par l'av. de la Division Leclerc N 48.73998 °, E 2.23127 °

TRANSPORT

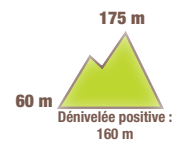
RER C, ligne de Massy-Palaiseau à Versailles-Chantiers, sortie Avenue Jean-Jaurès

À DÉCOUVRIR EN CHEMIN

- Moulin de Grais
- Lac Cambacérés
- Parc et maison Vaillant
- Eglise Notre-Dame-de-l'Assomption
- Pôle Culturel André Malraux et son musée du Végétal
- Arboretum municipal Roger de Vilmorin
- Parc du château de Vilmorin
- Les bords de la Bièvre
- Bois de Verrières

À DÉCOUVRIR EN RÉGION

- Le plateau de Saclay
- Les vallées de la Bièvre et de l'Yvette
- Châtenay-Malabry : la vallée aux Loups



Code de balisage PR®
FFRandonnée

- Bonne direction
- Changement de direction
- Mauvaise direction

© marques déposées

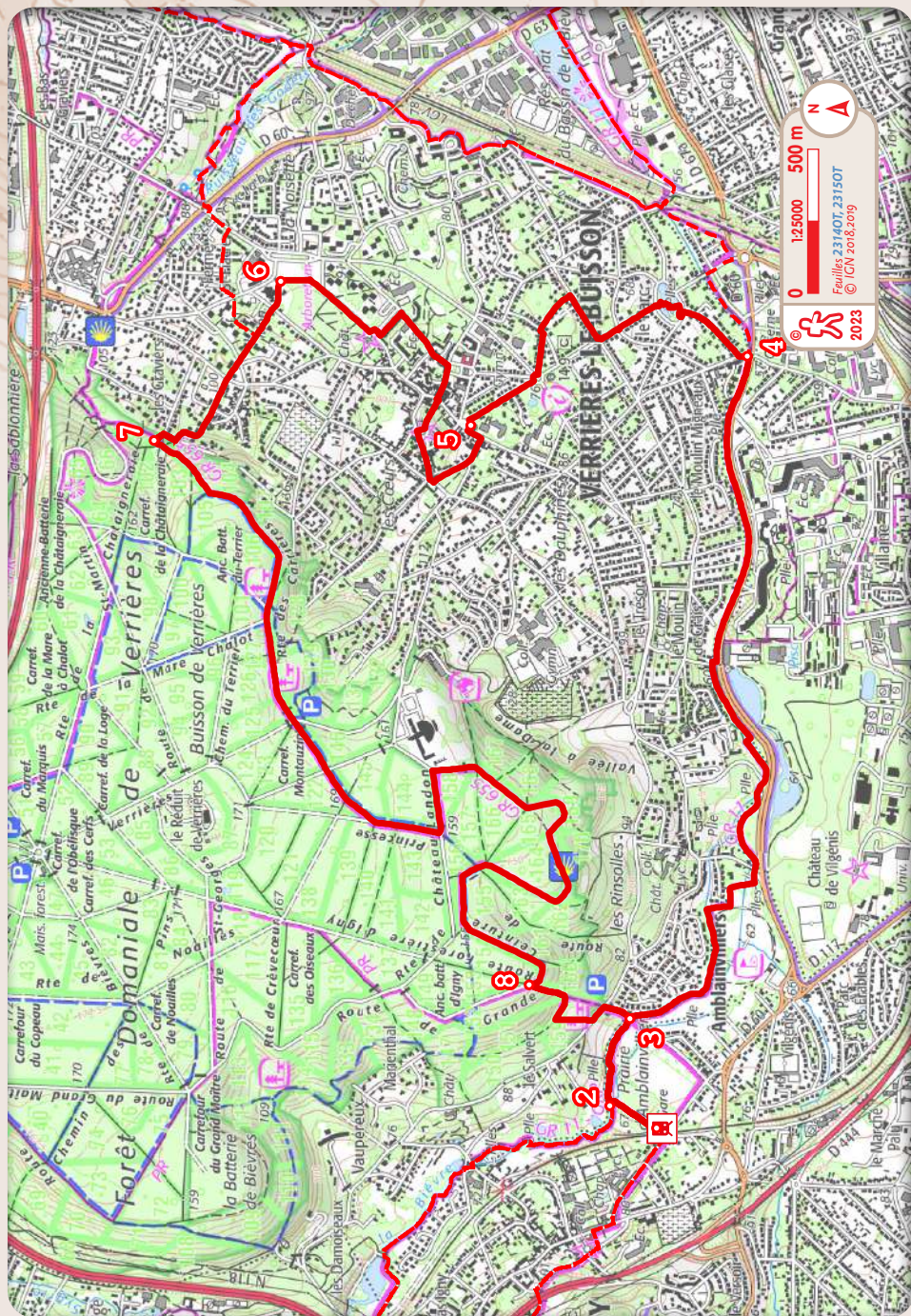
BALISAGE jaune



- Destination Paris-Saclay : 85 av. Raymond Aron, 91300 Massy, 01 69 20 08 27, destination-paris-saclay.com.
- CDT de l'Essonne : 19 rue des Mazières, 91000 Évry, 01 64 97 36 91, www.tourisme-essonne.com.
- Syndicat d'Initiative VERRIERES-INFORMATIONS-INITIATIVES (V21) : place Charles de Gaulle, 91370 Verrières-le-Buisson, 01 69 53 96 49, www.siv21-verriereslebusisson.com.



Comité
Comité départemental de la randonnée pédestre de l'Essonne : MDGS, boulevard Charles-de-Gaulle, 91540 Mennecy, www.rando91.com.



- 1 Depuis le panneau de départ situé côté centre-ville, emprunter le souterrain pour traverser les voies ferrées et se diriger vers le chemin de terre qui descend vers la Bièvre.
- 2 Prendre à droite le pont en bois et suivre le bief sur 300 m jusqu'à un pont en pierre.
- 3 Suivre sur 2,7 km le chemin piéton bordant la Bièvre.
- 4 Atteindre le carrefour avec la Rue du Pré. Après l'avoir traversée, la prendre à gauche sur 50 m puis à droite l'Allée de la Garenne et gagner le Lac Cambacérés. Traverser celui-ci par la passerelle, sortir par un escalier et gagner l'Avenue Cambacérés que l'on remonte sur 200 m. Au rond-point, prendre à droite l'Avenue Carnot, puis à gauche la Sente des Briolettes. Au débouché de celle-ci, prendre à gauche et tout de suite à droite la Rue des Près aux Vins. Au carrefour, prendre la troisième rue à droite, la Rue du Général Leclerc.
- 5 Au rond-point, prendre à gauche puis la première rue à droite. Remonter sur le trottoir de droite, passer la Place du Poulinat et prendre à droite, la Rue de l'Église. Après l'église, prendre à droite la Ruelle S^{te} Marguerite puis à gauche la Ruelle de l'Église. Descendre quelques marches et prendre en face la Rue de Paron. Prendre la première rue à gauche (la Rue d'Antony), passer devant l'école Notre Dame de l'Assomption et prendre à gauche pour longer le Centre A. Malraux. Face au Château de Vilmorin, prendre à droite la Rue d'Estienne d'Orves [👁 > sur votre droite, vous avez un haut mur qui ceinture le parc du Château de Vilmorin. Au coin du mur, faire un aller et retour sur le sentier de la Pièce pour apercevoir le parc à travers un grand portail]. La quitter à gauche, pour longer l'arboretum et atteindre une esplanade face à l'Espace Bernard Mantienne.
- 6 Prendre à gauche le long de l'arboretum l'Allée Saint-Fiacre. La suivre tout droit sur 500 m. Arrivé à la forêt, prendre à droite sur 50 m puis pénétrer dans le sous-bois à gauche.
- 7 Prendre à gauche pour passer sur un pont en bois et monter par une sente pour atteindre une large allée forestière que l'on prend à gauche. Suivre cette allée sur 3,7 km, elle quitte le bord du plateau pour le rejoindre un peu plus loin à la hauteur d'un bâtiment moderne [👁 > Nous suivons le GR® 655 (chemin de Saint-Jacques de Compostelle) balisé blanc/rouge]
- 8 Au carrefour avec la Route d'Igny, descendre à gauche un chemin en pente raide, et traverser une route pour atteindre le pont en pierre croisé à l'aller.
- 3 Suivre à droite et à contresens le chemin emprunté à l'aller jusqu'à la gare.