



©Rampon OT Monts de Genève

Promenade familiale facile et sans difficulté, la randonnée du Balcon des Crêts vous permettra de vous balader sur la montagne du Salève dans une zone faunistique et floristique remarquable.

Au départ du Parking dit « De la Grande Gorge » vous partirez pour une boucle d'un peu plus de 5km à la découverte des alpages et des points de vue panoramique sur le Lac Léman et d'Annecy, mais également sur les hauts sommets enneigés des Alpes.

A proximité du décollage de parapente, profitez-en pour admirer le spectacle des pilotes lors du décollage.

Au retour de votre boucle, vous pourrez vous désaltérer avec une boisson fraîche proposée par le café des Crêts, proche du parking de départ.



Téléchargez l'appli officielle

**RANDO SAVOIE MONT BLANC**

Gratuit

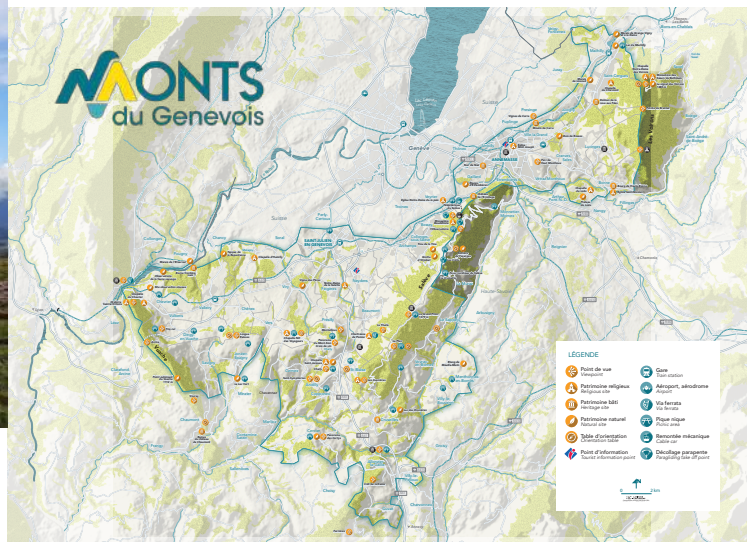
Plus de 800 Itinéraires randos et balades!



Apple store



Google Play

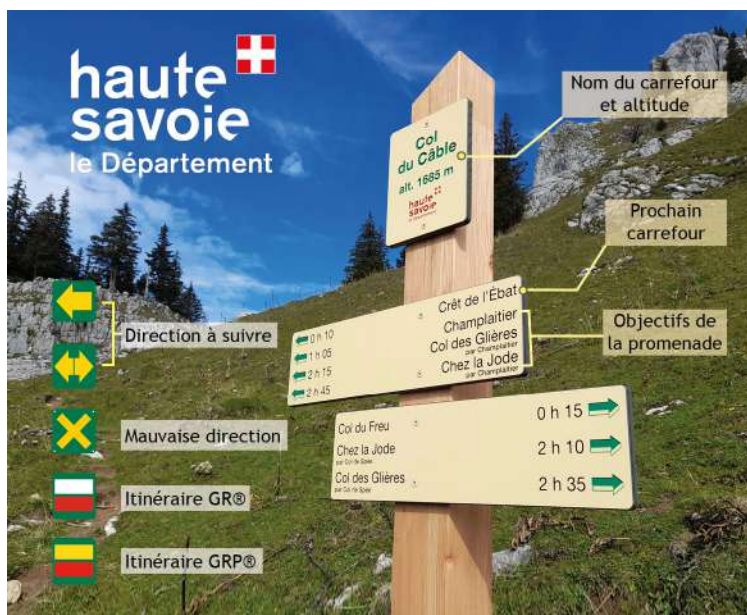


SECOURS : 112 ou 18 ou 114 par SMS

MÉTÉO : 3250 (2,99 €/appel + prix de l'appel) - www.meteofrance.com

**INFORMATION**

04 50 04 71 63



©Alexis BROCHOT - CD74

**BALADES ET RANDONNÉES**



**BOUCLE PÉDESTRE : BALCON DES CRÊTS**

Balade facile sur un sentier paysager à travers de vastes alpages. Profitez des vues exceptionnelles sur le mont Blanc, le lac d'Annecy, les vallées de l'Arve et du Giffre, la ville de Genève et le lac Léman.

FACILE

**COUPS DE CŒUR**

- A découvrir en chemin :
- point de vue sur Genève et le Mont Blanc,
  - chalet et mare Grange-Gaby,
  - bloc erratique de granite,
  - aire de décollage de parapentes et modèles réduits

**COLLONGES-SOUS-SALÈVE**



©Rampon OT Monts de Genève

## ITINÉRAIRE

- 1 Du Parking "De sur la Grande Gorge", après l'Observatoire, partir en direction de « La Bouillette par Grange Gaby », vous passerez par les poteaux directionnels suivants : « Grange Gaby », « La Pile », et « Sous les Crêts » avant d'atteindre « La Bouillette »
- 2 De « La Bouillette » suivez la direction de « Alpage des Crêts ».
- 3 Du poteau « Alpage des Crêts » continuez en direction de « Sur le Charrot ».
- 4 De « Sur le Charrot » poursuivez en direction de « Sur la grande Gorge »
- 5 Arrivé à la route et au poteau « Sur la Grande Gorge » prenez à droite pour rejoindre le parking et votre point de départ.