

Au Programme

Jeudi 30 Janvier

SAUVAGES	9h00
PETIT PAYSAN	13h45
PREMIERS CRUS	20h00

Vendredi 31 Janvier

DONNE-MOI DES AILES	13h45
ANAÏS, 2 CHAPITRES	20h00

Samedi 1er Février

LA FERME DES BERTRAND	10h00
C'EST LE MONDE À L'ENVERS	14h00
LA TERRE DES HOMMES	20h00



INFOS PRATIQUES

LA SÉANCE Pas de réservation. Billetterie à l'entrée de la salle.	5.00€
LE PASS SCOLAIRE Réservation obligatoire par mail ou par téléphone	3.00€ / enfant

21 Avenue de Saintes
17240 S-GENIS DE SAINTONGE
Tél. : 05.46.49.85.53
mediatheque_stgenis@yahoo.fr



<https://saintgenis17.fr/festival>



Au plaisir de vous accueillir !



Ne pas jeter sur la voie publique



Drame / 1h36

LA TERRE DES HOMMES

De Naël Marandin

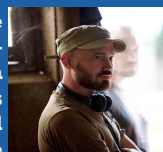
Avec Diane Rouxel, Finnegan Oldfield, Jalil Lespert

Depuis qu'il a fait innocenter un meurtrier récidiviste, Maître Jean Monier ne prend plus de dossiers criminels. La rencontre avec Nicolas Milik, père de famille accusé du meurtre de sa femme, le touche et fait vaciller ses certitudes. Convaincu de l'innocence de son client, il est prêt à tout pour lui faire gagner son procès aux assises, retrouvant ainsi le sens de sa vocation.

Séance suivie d'un débat avec la participation du réalisateur Naël MARRANDIN et de professionnels

Avec la participation de Naël MARANDIN

De nationalité française, Naël Marandin est né le 23 juin 1980 à Paris. Réalisateur de deux long-métrages (La Terre des hommes - 2020, La Marcheuse - 2016) et de deux court-métrages (Corps étrangers - 2008, Sibylle - 2011), Naël Marandin travaille des fictions ancrées dans le réel. Il y raconte des histoires où se mêlent le social et l'intime, le pouvoir et le désir.



FILMOGRAPHIE DE NAËL MARANDIN

2007 - Pas de quartier, documentaire coréalisé avec Charles Daubas (moyen métrage)
2015 - La marcheuse

"Je ne réfléchis pas en terme de genre, je réfléchis en terme de sens, de rythme, de sensations, c'est peut-être pour ça que je navigue entre les genres."

Le MARCHÉ des PRODUCTEURS CINÉ'GENIS

ARTISANS & PRODUCTEURS LOCAUX



Au 30 JANVIER
du 01 FÉVRIER

- FOODTRUCKS
- COURTS MÉTRAGES RÉALISÉS PAR LES ÉLÈVES DE ST GENIS
- EXPOSITION PHOTOS AVEC LA PARTICIPATION DE

FRANÇOIS HUCHET
THIERRY MARTIN
ASSOCIATION PCLE
ÉCOLE DE ST GENIS DE SAINTONGE

01 FÉVRIER 2025
9h à 17h



PARKING DU CINÉMA JEANNE D'ARC
DE SAINT GENIS DE SAINTONGE

CINÉ'GENIS

FESTIVAL : AGRICULTURE

DU 30 JANVIER
AU 01 FÉVRIER

PROJECTIONS, EXPOSITIONS,
DÉBATS, MARCHÉ...



1^{ÈRE}

ÉDITION DU FESTIVAL



Bonjour à tous,

EDITO

Le CINEMA JEANNE D'ARC organise son premier festival sur le thème de l'agriculture. En effet, 2025 sera le 30ème anniversaire de la métamorphose de notre salle et proche du centenaire de sa construction en 1926 par Madame la Comtesse De Dampierre.

Saint Genis est né de l'activité agricole en bénéficiant de sa situation géographique. Au carrefour de 2 grands axes routiers, la route royale 137 « Bordeaux-Saint-Malo » et la route départementale 2 « Barbezieux - Port-Maubert ». Le marché des productions agricoles fut pendant de nombreuses années très important à Saint-Genis : Marchés aux bovins, chevaux, moutons, cochons et volailles, commerces de céréales, de vins et de cognac. Les cartes postales de l'époque témoignent de l'importance de ces activités.

L'agriculture a été également à l'origine d'activités de services, de commerces et d'artisanat (Forgerons, maréchaux-ferrants, grainetiers, droguistes, vétérinaires, inséminateurs).

Le métier d'agriculteur fait sans doute partie des professions qui ont connu la plus grande évolution depuis moins d'un siècle, La diversification des productions a vu l'arrivée chez nous du tabac, du pop-corn, des gîtes ruraux, des chambres d'hôtes, la vente directe à la ferme etc.,,

Pour toutes ces raisons, en soutien au monde agricole, nous avons choisi pour ce premier festival le thème de l'AGRICULTURE.

Je vous souhaite un très bon festival.

Jacky Quesson, maire de Saint-Genis de Saintonge

Animation / 1h27

SAUVAGES

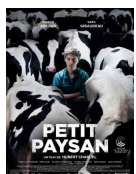
De Claude Barras



À Bornéo, en bordure de la forêt tropicale, Kéria recueille un bébé orang-outan trouvé dans la plantation de palmiers à huile où travaille son père. Au même moment Selaï, son jeune cousin, vient trouver refuge chez eux pour échapper au conflit qui oppose sa famille nomade aux compagnies forestières. Ensemble, Kéria, Selaï et le bébé singe baptisé Oshi vont braver tous les obstacles pour lutter contre la destruction de la forêt ancestrale, plus que jamais menacée.

Séance suivie d'un débat avec la participation de la Maison de la Forêt et d'un professionnel

SCANNEZ POUR DÉCOUVRIR
LE PROGRAMME
DU FESTIVAL
ET DES SUPRISES DE DERNIÈRE MINUTE



Drame / 1h30

PETIT PAYSAN

De Hubert Charuel
Avec Swann Arlaud, Sara Giraudeau...

Pierre, la trentaine, est éleveur de vaches laitières. Sa vie s'organise autour de sa ferme, sa sœur vétérinaire et ses parents dont il a repris l'exploitation. Alors que les premiers cas d'une épidémie se déclarent en France, Pierre découvre que l'une de ses bêtes est infectée. Il ne peut se résoudre à perdre ses vaches. Il n'a rien d'autre et ira jusqu'au bout pour les sauver.

Séance suivie d'un débat avec la participation de professionnels

Drame / 1h37

PREMIERS CRUS

De Jérôme Le Maire
Avec Gérard Lanvin, Jalil Lespert, Alice Taglioni



Fils de viticulteur, Charlie Maréchal a quitté la Bourgogne pour devenir un œnologue parisien réputé, auteur d'un guide à succès dont les notes font chaque année trembler tous les vignobles. Mais en Côte-d'Or, son père a perdu le goût du vin et ses errements précipitent l'exploitation viticole familiale vers la faillite. D'abord réticent, Charlie revient en Bourgogne. Il doit rechausser ses bottes et remonter ses manches, devenir viticulteur et se confronter à un métier qu'il ne connaît pas, sous le regard dubitatif de son père. Entre une météo capricieuse et un cépage délicat, Charlie va devoir prouver à son père qu'il est digne de ce terroir transmis de génération en génération dans leur famille. Il est facile de noter un vin, mais comment fait-on un grand vin ?

Séance suivie d'un débat avec la participation de professionnels



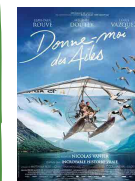
Drame, Romance / 2h11

ANAÏS, 2 CHAPITRES

De Marion Gervais

Anaïs, 24 ans, s'installe comme agricultrice en Bretagne. Rien ne l'arrête. Ni l'administration, ni les professeurs misogynes, ni le tracteur en panne, ni les caprices du temps... 10 ans plus tard, Anaïs est maintenant mariée avec un jeune Sénégalais, Seydou. La dure loi des frontières compliquant tout, ils vont devoir se relever les manches... Ensemble.

Séance suivie d'un débat avec la participation de professionnels



Aventure, Famille / 1h53

DONNE-MOI DES AILES

De Nicolas Vanier
Avec Louis Vazquez, Jean-Paul Rouve, Mélanie Doutey

La perspective de passer trois semaines de vacances en Camargue chez son père Christian n'enchanté guère Thomas, qui préfère les jeux vidéo à la nature. L'adolescent découvre que son père, ornithologue passionné par son métier, a pour projet de sauver une espèce d'oie naine en voie de disparition. Son objectif est de guider les volatiles vers un chemin de migration plus sûr en les accompagnant dans les airs à bord de son ULM. Ce projet un peu fou rapproche Thomas de son père, et le tandem décide de se rendre en Norvège pour concrétiser cette idée. Les aventures du scientifique Christian Moulec ont inspiré à Nicolas Vanier ce film prévisible mais attendrissant, à la superbe photographie.

Séance suivie d'un débat avec la participation de professionnels

Documentaire / 1h29

LA FERME DES BERTRAND

De Gilles Perret



50 ans dans la vie d'une ferme... Haute Savoie, 1972 : la ferme des Bertrand, exploitation laitière d'une centaine de bêtes tenue par trois frères célibataires, est filmée pour la première fois. En voisin, le réalisateur Gilles Perret leur consacre en 1997 son premier film, alors que les trois agriculteurs sont en train de transmettre la ferme à leur neveu Patrick et sa femme Hélène. Aujourd'hui, 25 ans plus tard, le réalisateur-voisin reprend la caméra pour accompagner Hélène qui, à son tour, va passer la main. A travers la parole et les gestes des personnes qui se sont succédé, le film dévoile des parcours de vie bouleversants où travail et transmission occupent une place centrale : une histoire à la fois intime, sociale et économique de notre monde paysan.

Séance suivie d'un débat avec la participation de professionnels



Comédie, Comédie dramatique / 1h54

C'EST LE MONDE À L'ENVERS

De Nicolas Vanier
Avec Michaël Youn, Valérie Bonneton, Eric Elmosnino

C'est la crise, tout s'arrête : plus d'eau, plus d'électricité, plus de réseau... Stanislas, homme d'affaire parisien, perd tout y compris sa fortune. Lui qui déteste la campagne est contraint de partir se réfugier avec sa femme et son fils dans une des exploitations agricoles qu'il avait acquise dans un but spéculatif. Mais à son arrivée, il se retrouve face à Patrick et sa famille, agriculteurs exploitants des lieux, qui n'ont pas l'intention de quitter la ferme... Dans cette atmosphère chaotique où tout est inversé, nos deux familles qui tout oppose parviendront-elles à cohabiter pour survivre et peut-être reconstruire ensemble un nouveau monde ?

Séance suivie d'un débat avec la participation de professionnels