

# Pont-du-Château / Vic-le-Comte

Via Allier



**Départ**  
Pont-du-Château

**Arrivée**  
Vic-le-Comte

**Durée**  
1 h 37 min

**Distance**  
26,86 Km

**Niveau**  
Difficile

La véloroute de la Via Allier prend sur cette étape un peu de hauteur et révèle un beau traveling sur la Chaîne des Puys. Les charmantes villes et villages de "La Comté" au patrimoine architectural riche et varié rythment cette balade qui fait chauffer les mollets. Reprenez votre souffle en visitant le fort villageois de Chauriat ou encore le château de Busséol juché sur son éperon rocheux qui offre un beau point de vue. Vous traversez également des terres produisant les vins AOC Côtes d'Auvergne. Au bout de ce parcours, Vic-le-Comte et son église Saint-Pierre méritent une halte approfondie.

## L'itinéraire de la Via Allier de Pont-du-Château à Vic-le-Comte

Quittez la ville par l'avenue de Cournon sur la D783. Au rond-point prendre en face pour traverser l'Allier par le pont métallique et atteindre Dallet.

**⚠ Attention :** *Du 9 janvier jusqu'à l'automne 2023, des travaux de réhabilitation du pont métallique de Dallet vont nécessiter sa fermeture à la circulation. Cela entraîne temporairement un changement de parcours et de jalonnement pour les cyclistes. En contrepartie de ce désagrément, l'aménagement prévoit la mise en place sur le pont de cheminements dédiés aux mobilités douces (encorbellements de 2 mètres de chaque côté du pont, à l'extérieur des poutres treillis).*

[- Voir la carte de la déviation à suivre -](#)

En attendant la poursuite des aménagements au plus près de la rivière, il faut s'en écarter pour rejoindre Vic-le-Comte. La Via Allier traverse Mur-sur-Allier, Saint-Bonnet-lès-Allier, Ceysnat. On voit ici apparaître le relief volcanique de la région et les premières "vraies" montées font leur entrée. Pour récompense, profitez des points de vue depuis le puy de Mur puis celui du bas de la butte du château de Busséol à 572 mètres d'altitude.

### Liaisons pour rejoindre les villages de caractères environnants

Il faut s'éloigner de la Via Allier pour atteindre Chauriat, Bansat, Busséol

Liaison vers la [boucle cyclosportive " Le Circuit de la Comté, villages et châteaux perchés "](#). En sortant de Saint-Georges-ès-Allier par la D118 vers Saint-Julien-de-Coppel.

## À ne pas manquer

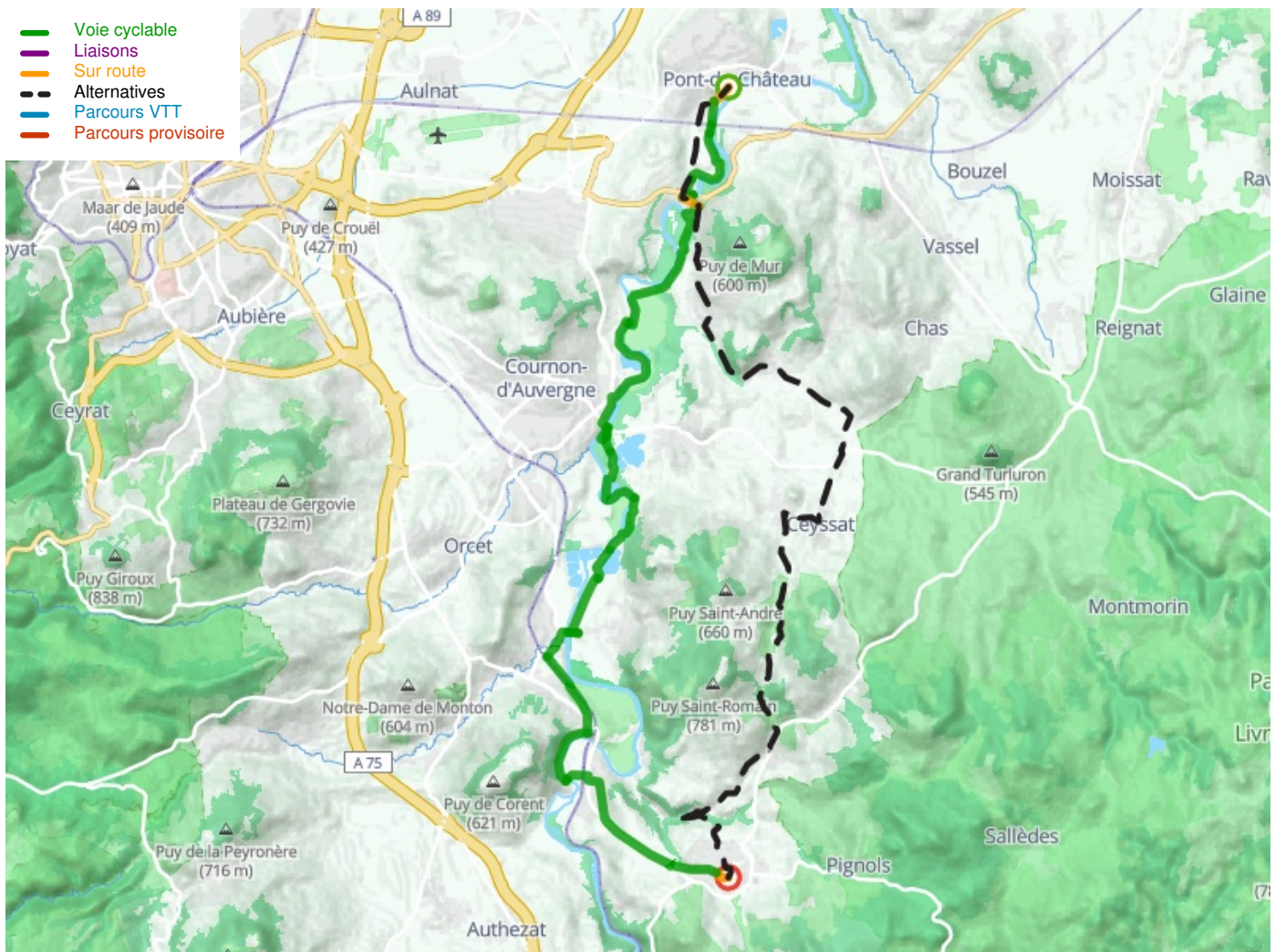
- **Vertaizon** : église gothique Notre-Dame : cette ancienne église se situe au sommet d'une butte volcanique. Anciennement accolée à un château féodal démolé sur commande de Richelieu.
- **Clermont-Ferrand** : capitale auvergnate, la ville se veut dynamique, étudiante et festive. Une ligne de tramway relie les deux centres anciens de Clermont et de Montferrand. À voir : la cathédrale gothique, la basilique romane, le quartier médiéval de Montferrand, L'Aventure Michelin, la station thermale de Royat-Chamalières...
- **Production de vin AOC Côte d'Auvergne** à Dallet,

Mezel, Vertaizon, Chauriat, La Roche-Noire, Mirefleurs, Laps, Saint-Maurice-ès-Allier, Vic-le-Comte : l'appellation d'origine protégée (AOC) Côtes d'Auvergne compte 5 dénominations locales en plus de l'appellation générique : Madargue, Châteaugay, Chanturgue, Corent et Boudes. Gamay, Pinot noir et Chardonnay sont les principaux cépages cultivés. Infos : [Fédération Viticole du Puy-de-Dôme](#).

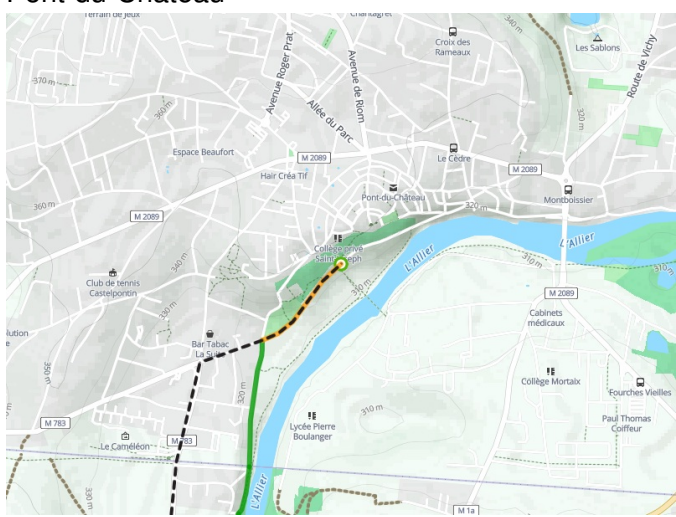
- **Chauriat** : Fort villageois : à la fin du Moyen-Âge, les forts villageois se développent : près de 140 forts sont identifiés dans le secteur de la grande Limagne. Ces ensembles fortifiés sont nés pour répondre à l'insécurité qui règne à partir de la fin du XIIIe siècle et qui se développe pendant la guerre de Cent Ans. Les seigneurs n'étant plus tenus d'assurer la défense des villages, les habitants s'organisent pour renforcer les constructions. Église Saint-Julien : ancien édifice clunisien.
- **La Roche-Noire / Pérignat-sur-Allier** : Écolope du val d'Allier : enlacé par le méandre de l'Allier dit de « Gondole », l'écolope du val d'Allier s'étend sur 140 ha. Il accueillait anciennement des gravières réhabilitées peu à peu en espace naturel. Cet ensemble est bordé de forêt alluviale composée essentiellement de saules, chênes et peupliers.
- **Busséol** : château fort : il fut le fief des comtes d'Auvergne et domaine royal le plus historique de la province. Il est aujourd'hui meublé et habité. La cheminée date du XIIe siècle. Dans la cour intérieure, jardin exceptionnel avec un beau panorama.
- **Vic-le-Comte** : à voir dans cette ville labellisée "Petite Cité de Caractère", l'église Saint-Pierre : le choeur est l'ancienne Sainte-Chapelle du XVIe siècle dont l'extérieur s'orne d'une corniche d'animaux fantastiques. À l'intérieur il est surmonté d'une tribune italianisante qui, comme le retable Renaissance, fut peut-être commandé par Catherine de Médicis.
- **Marchés** : Pont-du-Château : jeudi et samedi matin / Mur-sur-Allier (Mezel) : jeudi matin / Vertaizon : vendredi matin / Chauriat : mercredi matin / Pérignat-ès-Allier : samedi matin / Vic-le-Comte : jeudi matin

## Gares SNCF

- Gare à Vic-le-Comte (Longues) : [Ligne TER Clermont-Ferrand <> Vic-le-Comte \(Longues\)](#)
- [Liaisons Car](#)



**Départ**  
**Pont-du-Château**



**Arrivée**  
**Vic-le-Comte**

