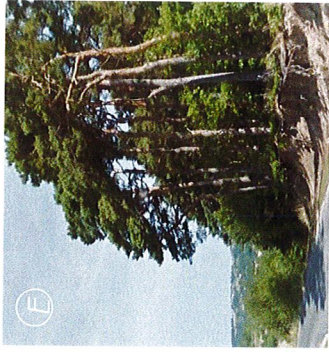


Say



Le nom de Say, écrit autrefois Sail, viendrait d'une source d'eau minérale située à proximité de la localité.

Ce lieu-dit est cité au début du XIII^{ème} siècle (Locus de Sail, 1205-1215).

Le château de Say a été totalement transformé au début du XIX^{ème} siècle par la famille De Quirielle. Xavier de Quirielle a dessiné lui-même les plans de la chapelle néogothique construite devant la demeure en 1842.

A proximité est érigée une belle croix de pierre du XVI^{ème} siècle représentant le Christ d'un côté et la Vierge recevant le Saint-Esprit de l'autre.

L'école accueillait les enfants de Say et des hameaux avoisinants (Maure – Faverges) dans une classe unique, elle a fermé ses portes au début des années 1960.

Maure

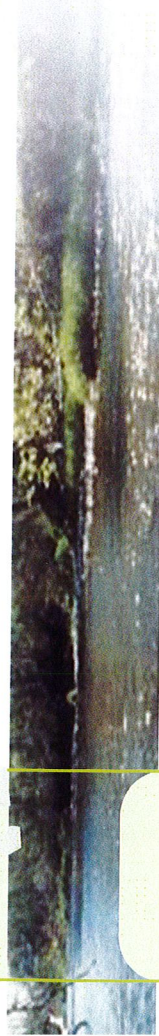
Le hameau de Maure situé sur une crête dominant deux petits cours d'eau : le Félines et le Drugent.

Ce hameau est cité à la fin du XIII^{ème} siècle (Poncius de Maure, 1278).

Il possède plusieurs belles maisons paysannes traditionnelles en pierres et aux toits de tuiles creuses. Les murets en pierres sèches sont nombreux et cette zone est riche en puits.

On pouvait voir la vigne des coteaux du forez dans ce secteur jusque dans les années 2000.

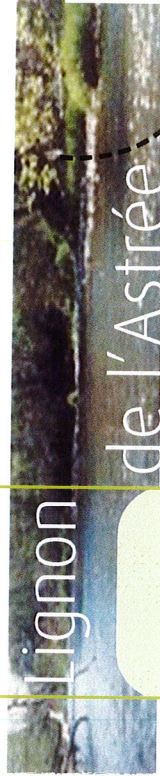
Les prés alentours sont parsemés de rochers de granit, et la mare située à l'extrémité du hameau (propriété des habitants du lieu) s'appelait le « sabot », les vaches des agriculteurs venaient y boire tous les jours...



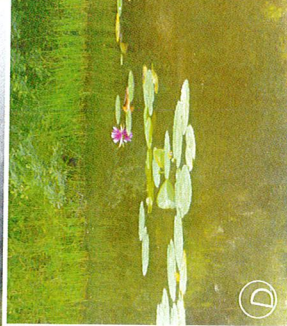
Marcilly, le Châtel

Boucle Say-Maure

LIGNON



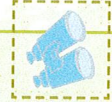
de l'Astrée



Balisage : blanc et jaune
Chemin Y3



Parcours de 5 km,
circuit aller-retour
100 m de dénivelé
1h45, facile.

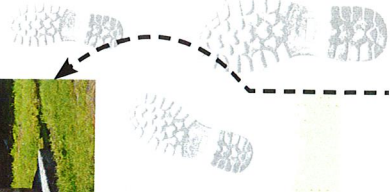


À découvrir :

- Les hameaux de Say et Maure
- le château et la chapelle de Say (A)
- Le hameau de Maure (B)



Départ : Say ou Maure
Aire de pique-nique de Say





Boucle Say-Maure

Ce chemin peut être suivi dans un sens ou dans l'autre. S'il est parcouru dans le sens contraire à celui décrit ici, il faut remplacer droite par gauche et inversement.



(1) Aire de pique-nique de **Say** : Aller jusqu'au chemin du château, (A) continuer jusqu'aux dernières maisons, puis prendre à gauche et ensuite le 1^{er} chemin à droite. Continuer dans les bois en tournant à gauche près du poste de guet de chasse.

(2) A la rencontre du prochain chemin, prendre à droite en direction du **hameau de Maure** (B).

Dans le hameau, au niveau de la croix (C) prendre à gauche, jusqu'à la mare (3) (D).

A gauche de la route départementale, prendre le 1^{er} chemin à gauche, en direction de l'Est. Laisser à droite un chemin d'exploitation mais aussi celui qui emmène au **hameau de Faverges** sur la crête. Traverser le Félines (petit ruisseau) et continuer sur le flanc de la colline. Il y a une belle vue sur la plaine, sur **Maure** et exceptionnellement sur le Mont-Blanc...

(4) Aller jusqu'à la route départementale, (E) la traverser de nouveau et reprendre le chemin à droite.

Continuer sur le chemin de droite (belle traversée boisée), pour retrouver l'allée du **Château de Say**.

(5) Si l'on veut rejoindre la boucle Y2, il est nécessaire de prendre la route à droite dans le **hameau de Maure**.

