



**LA VIA RHONA**  
Partez du lac Léman et rejoignez les plages de la Méditerranée à vélo sur cet itinéraire de 815 km.  
viaRhona.com

**LA VIA FLUVIA**  
Cet itinéraire cyclable sillonne la Haute-Loire, la Loire et l'Ardeche à la découverte de paysages verdoyants sur une ancienne ligne de chemin de fer.  
viaFluvia.fr

**CODE DE BONNE CONDUITE**

- L'itinéraire emprunte des voies ouvertes à la circulation. Bien que celles-ci soient à faible trafic respectez le code de la route.
- Pensez à vous munir des accessoires indispensables à une bonne balade : casque, nécessaire de réparation, pompe, antivol, crème solaire, vêtements colorés).
- Prenez de l'eau et un encas/pique nique.
- Ramenez vos détritus.
- Soyez attentifs aux engins agricoles et aux autres véhicules. En période de traitement, ne stationnez pas près des machines, passez votre chemin.
- Respectez les propriétés privées, ne vous servez pas dans les cultures.



**Voies douces sur le territoire Ardeche Grand Air**  
Découvrez aussi les

Vous recherchez :  
Ville et villages typiques, points de vue, musées...

**Balissage**  
1 Près du Roi  
Saint-Marcel-lès-Annonay

**Départ**

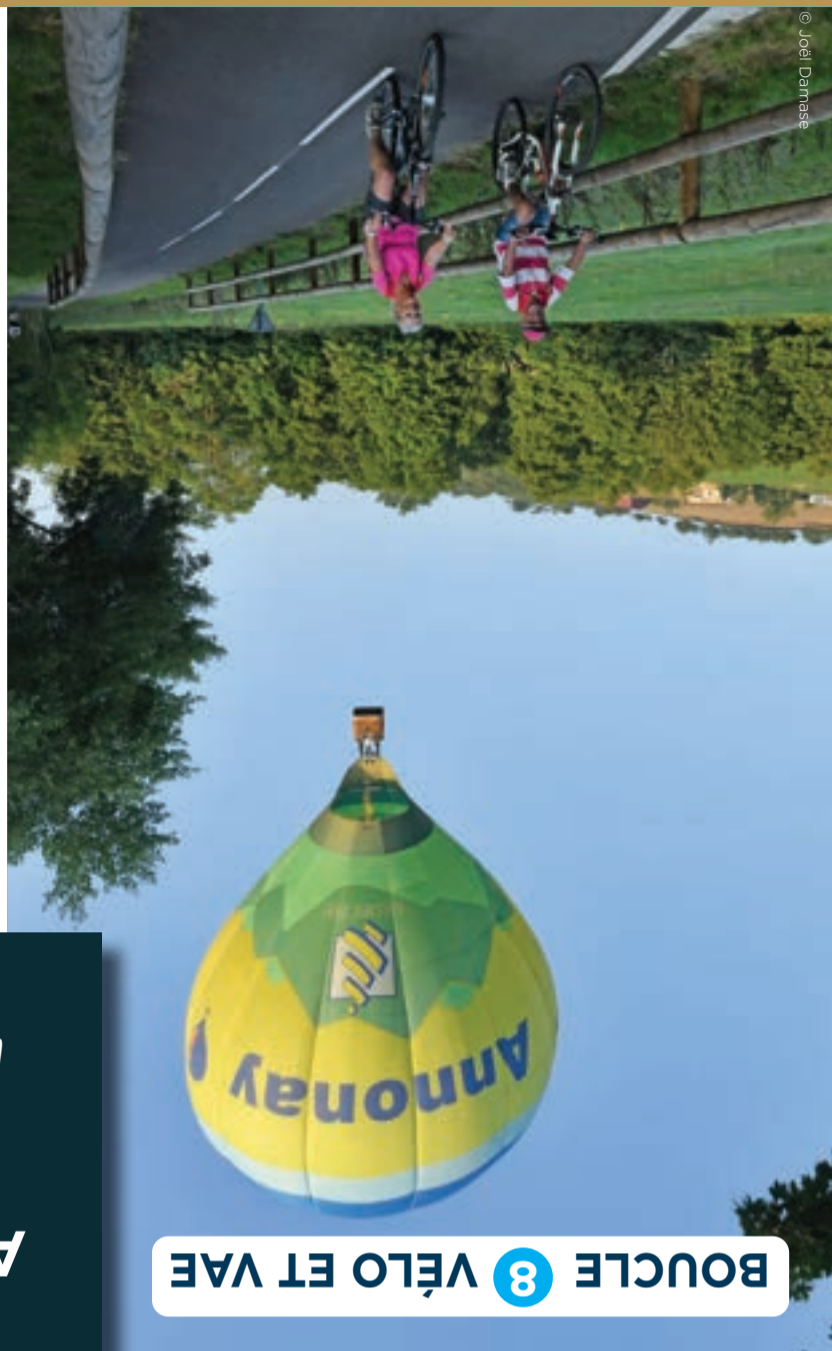
340 m+

2h

20 km

Niveau Moyen en VAE

Niveau Difficile



**Annonay**  
&  
**VERTE**  
**INVENTIVE**

**BOUCLE 8 VÉLO ET VAE**

**CENTRE HISTORIQUE ANNONAY**

Pour découvrir la cité des inventeurs, suivez le parcours patrimoine et ses 17 panneaux d'information. En deux heures, vous connaîtrez la ville sur le bout des doigts !

**En accès libre.**

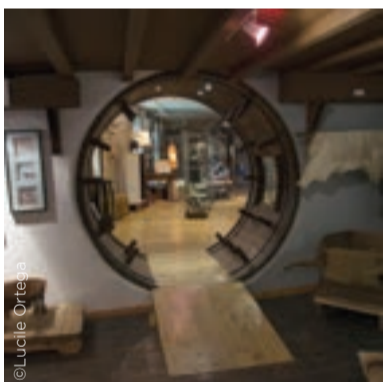


Pour visiter Annonay de façon ludique, jouez avec le livret-jeu Via Fluvia, disponible à l'Office de Tourisme.

**MUSÉE DU PARCHEMIN ANNONAY**

Les multiples usages du parchemin vous surprendront ! Visitez l'un des dernières parchemineries de France, découvrez son histoire et admirez le savoir-faire des artisans.

**tanneriedumas.com**

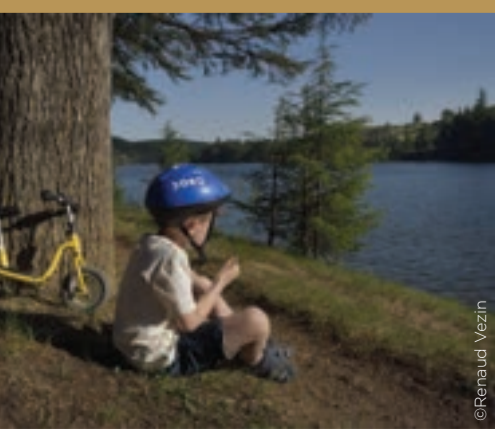


**LAC DU TERNAY SAINT-MARCEL-LÈS-ANNONAY**

Profitez d'une balade au bord de l'eau au Lac du Ternay. Ce lac artificiel, maintenu par un barrage, est entouré de cèdres du Liban. C'est une promenade à l'ombre pendant l'été et accessible aux petits comme aux grands.

**En accès libre.**

Sur place : Hôtel-restaurant de l'Auberge du Lac



**MONTMIANDON ANNONAY**

Le Montmiandon culmine à 679 mètres au dessus d'Annonay. Il surplombe la ville et son bassin, offrant une vue panoramique aux randonneurs et aux promeneurs qui s'y attardent.

**En accès libre.**

Randonnée n°15 du topoguide Annonay-Serrières



**MUSÉE DES PAPETERIES CANSON ET MONTGOLFIER DAVÉZIEUX**

Dans l'ancienne maison des frères montgolfier, découvrez l'histoire de la papeterie du 17ème siècle à nos jours en observant la fabrication d'une feuille de papier et l'animation des machines.

**musee-papeteries-canson-montgolfier.fr**

**VILLAGE MÉDIÉVAL BOULIEU-LÈS-ANNONAY**

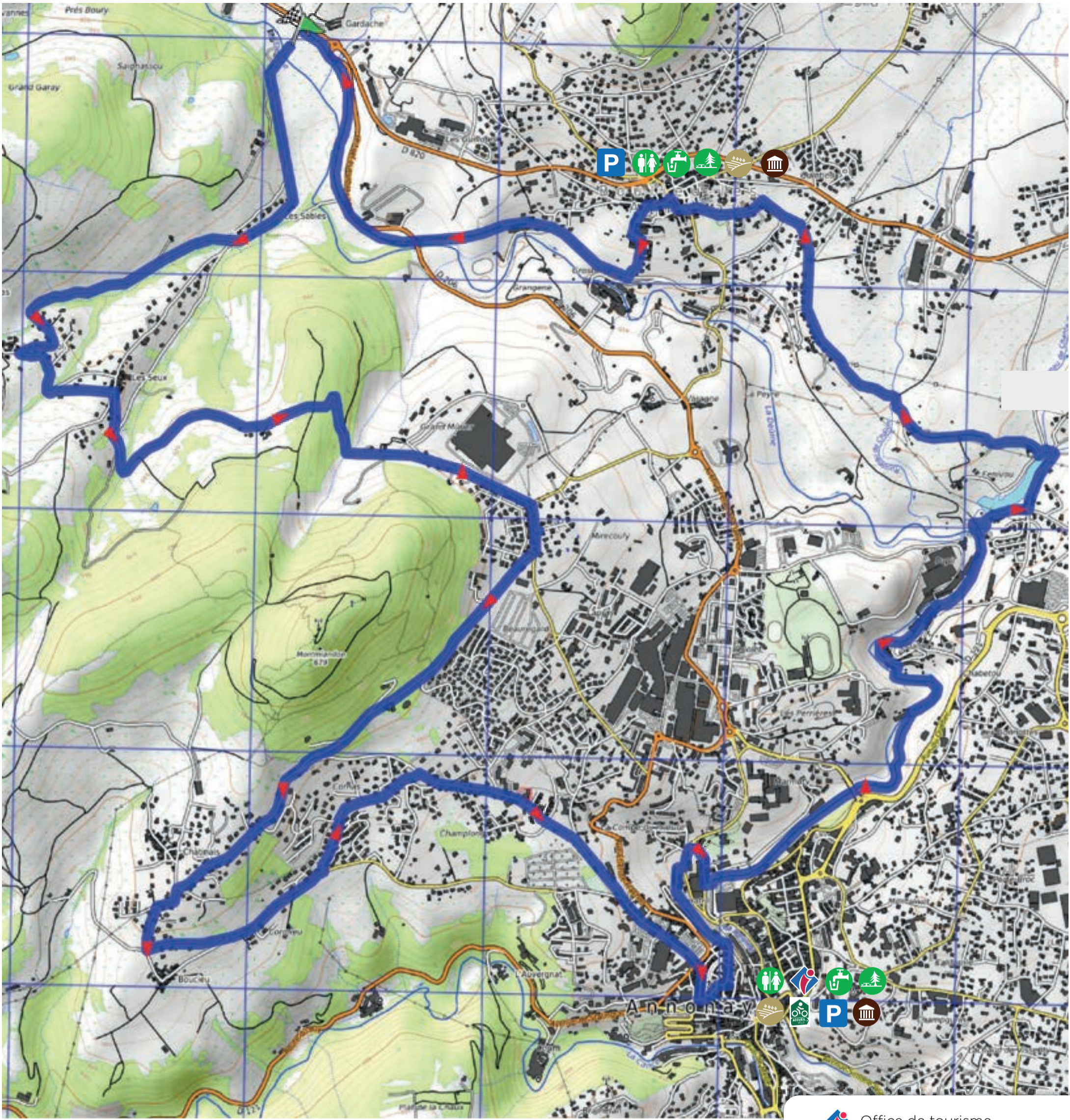
Suivez le circuit patrimonial autour des remparts de ce village médiéval dont sept tours sont encore visibles aujourd'hui.

**En accès libre.**









Trouvez votre restaurant pour votre halte gourmande. Pensez à vérifier les jours d'ouverture et à réserver avant de partir !





Distance : 20km | Dénivelé : 340 mètres



-  Office de tourisme ouvert toute l'année
-  Producteurs locaux
-  Site / visite / attraction touristiques
-  Accueil vélo
-  Parking
-  Toilettes publiques
-  Aire de pique-nique
-  Point d'eau
-  Boucle vélo et VAE  
Annonay verte et inventive