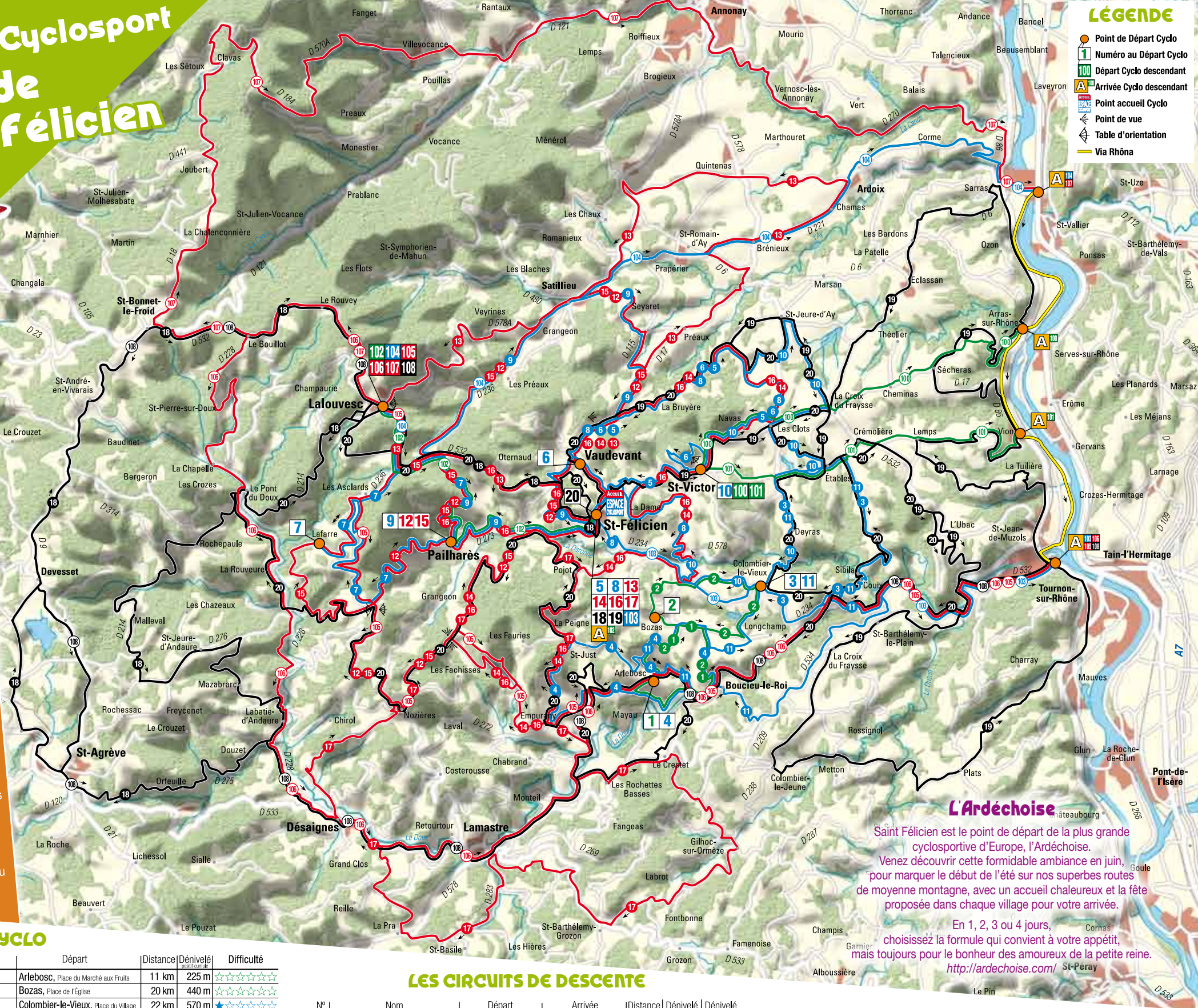


Espace CycloSPORT Pays de Saint Félicien



DU VÉLO, MAIS PAS TROP DUR
Pour toi, vélo et Ardèche rime avec galère et crampes aux mollets ? C'est que tu n'as pas encore entendu parlé du bus qui te monte avec ton vélo à Lalouvesc. De là haut, une multitude de routes serpentent pour redescendre vers la Vallée du Rhône. Avec tes enfants ou ta belle-mère, toute la famille aura la banane à coup sûr.

Notre coup de cœur ?
La descente le long de la Vallée de l'Ay, avec des découvertes patrimoniales, des caves pour remplir le bidon, et le final en pédale douce le long de la Via-Rhône. Alors, qu'attends tu pour nous rejoindre ?



LÉGENDE

- Point de Départ Cyclo
- 1 Numéro au Départ Cyclo
- 100 Départ Cyclo descendant
- A Arrivée Cyclo descendant
- Point accueil Cyclo
- Point de vue
- Table d'orientation
- Via Rhône

www.tourisme-saintfelicien.fr
info@tourisme-saintfelicien.fr
Tél. 04 75 06 06 12

OFFICE DE TOURISME DU PAYS DE SAINT FÉLICIEEN

Place de l'hôtel de ville - 07410 Saint Félicien

Le Puy en Velay
Lalouvesc
Saint-Bonnet-le-Froid
Saint-Victor
Saint-Félicien
Sarras
Tournon-sur-Rhône
Valence

Pays de Saint Félicien

EDITION 2017

Guide des Itinéraires

LE TRAVEL PLAN

Espace VTT-FFC

Crédit photo: Ardèche Verte Tourisme

LES CIRCUITS CYCLO

N°	Nom	Départ	Distance	Dénivelé positif cumulé	Dénivelé négatif cumulé	Difficulté
1	Arlebosc	Arlebosc, Place du Marché aux Fruits	11 km	225 m	0	☆☆☆☆☆
2	Bozas	Bozas, Place de l'Église	20 km	440 m	0	☆☆☆☆☆
3	Colombier le Vieux	Colombier-le-Vieux, Place du Village	22 km	570 m	0	☆☆☆☆☆
4	Arlebosc	Arlebosc, Place du Marché aux Fruits	24 km	608 m	0	☆☆☆☆☆
5	Saint Félicien	Saint Félicien, Place de l'Hôtel de Ville	27 km	460 m	0	☆☆☆☆☆
6	Vaudevaut	Vaudevaut, Place du Village	27 km	580 m	0	☆☆☆☆☆
7	Lafarre	Lafarre, Place de l'Église	31 km	620 m	0	☆☆☆☆☆
8	Saint Félicien	Saint Félicien, Place de l'Hôtel de Ville	38 km	585 m	0	☆☆☆☆☆
9	Pailharès	Pailharès, Fontaine du Village	39 km	835 m	0	☆☆☆☆☆
10	Saint Victor	Saint-Victor, Place de la Fontaine	42 km	777 m	0	☆☆☆☆☆
11	Colombier le Vieux	Colombier-le-Vieux, Place du Village	45 km	945 m	0	☆☆☆☆☆
12	Pailharès	Pailharès, Fontaine du Village	61 km	1 120 m	0	☆☆☆☆☆
13	Val d'Ay	Val d'Ay	62 km	1 130 m	0	☆☆☆☆☆
14	Saint Félicien	Saint Félicien, Place de l'Hôtel de Ville	63 km	1 260 m	0	☆☆☆☆☆
15	Pailharès	Pailharès, Fontaine du Village	76 km	1 480 m	0	☆☆☆☆☆
16	Saint Félicien	Saint Félicien	78 km	1 590 m	0	☆☆☆☆☆
17	Tour du Canton de Lamastre	Tour du Canton de Lamastre	80 km	1 890 m	0	☆☆☆☆☆
18	Tour du Haut Vivarais	Saint Félicien, Place de l'Hôtel de Ville	107 km	2 200 m	0	☆☆☆☆☆
19	Balcons du Rhône et ses Affluents	Balcons du Rhône et ses Affluents	125 km	2 190 m	0	☆☆☆☆☆
20	Petites Routes du Canton de Saint Félicien	Saint Félicien, Office de tourisme	154 km	2 730 m	0	☆☆☆☆☆

LES CIRCUITS DE DESCENTE

N°	Nom	Départ	Arrivée	Distance	Dénivelé positif cumulé	Dénivelé négatif cumulé
100	Coteau du Saint-Joseph	St-Victor, Place de la Fontaine	Arras-sur-Rhône	15 km	+115 m	-630 m
101	Balcons du Rhône	St-Victor, Place de la Fontaine	Vion	16 km	+225 m	-715 m
102	Pailharès	Lalouvesc, Place du Lac	Saint-Félicien	18 km	+250 m	-800 m
103	Les Gorges du Doux	St Félicien, Pl. de l'Hôtel de Ville	Tournon-sur-Rhône	25 km	+450 m	-860 m
104	Le Vald'Ay	Lalouvesc, Place du Lac	Sarras	34 km	+170 m	-1120 m
105	Les Crêtes	Lalouvesc, Place du Lac	Tournon-sur-Rhône	56 km	+570 m	-1520 m
106	La Descente du Doux	Lalouvesc, Place du Lac	Tournon-sur-Rhône	74 km	+770 m	-1650 m
107	La Cance	Lalouvesc, Place du Lac	Sarras	75 km	+780 m	-1735 m
108	Le Lac de Devesset	Lalouvesc, Place du Lac	Tournon-sur-Rhône	85 km	+840 m	-1770 m

L'Ardéchoise

Saint Félicien est le point de départ de la plus grande cyclosportive d'Europe, l'Ardéchoise. Venez découvrir cette formidable ambiance en juin, pour marquer le début de l'été sur nos superbes routes de moyenne montagne, avec un accueil chaleureux et la fête proposée dans chaque village pour votre arrivée.

En 1, 2, 3 ou 4 jours, choisissez la formule qui convient à votre appétit, mais toujours pour le bonheur des amoureux de la petite reine.
<http://ardechoise.com/>

LES RECOMMANDATIONS POUR BIEN VIVRE LE CYCLO

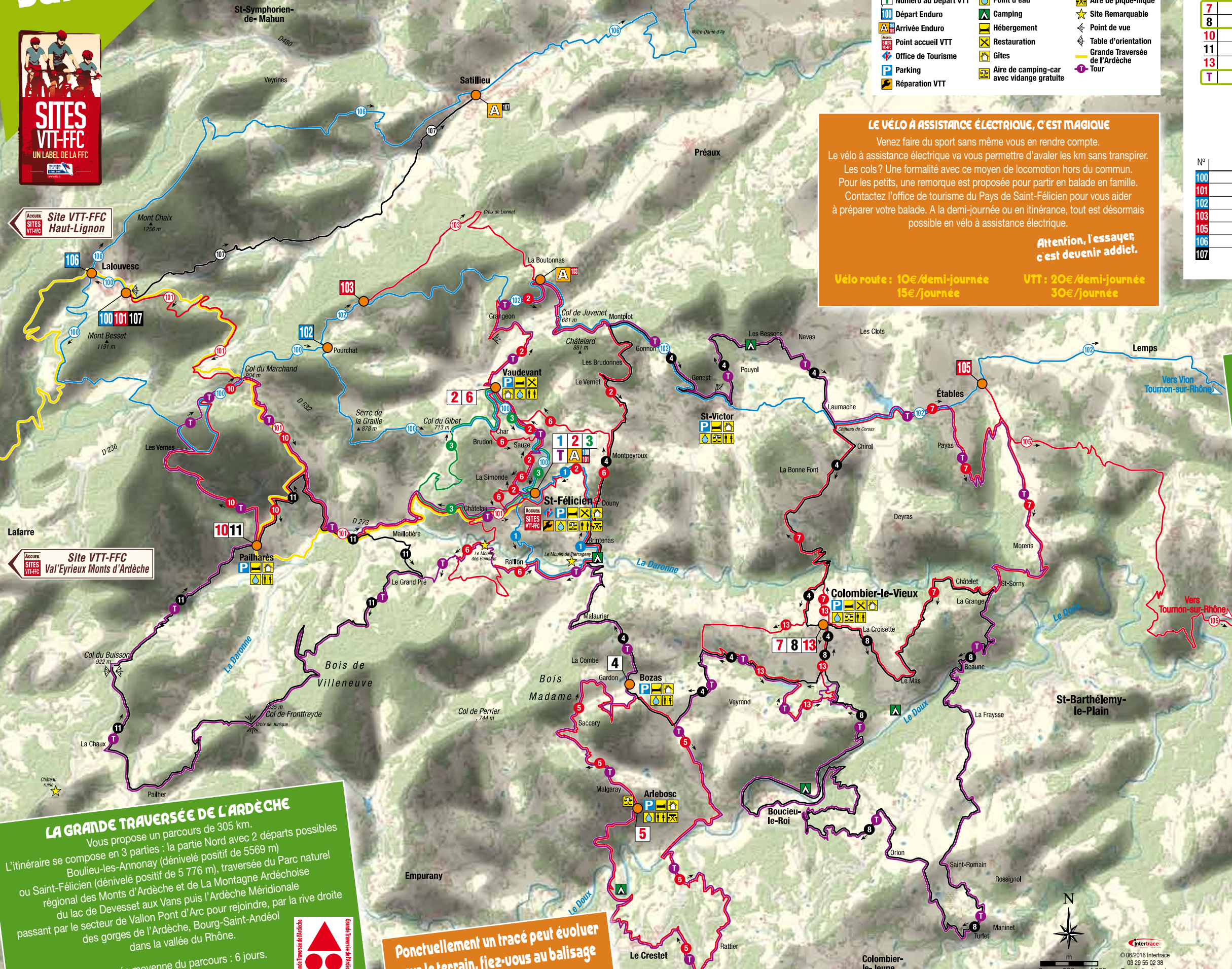
Les circuits routiers comme on veut ! mais...

- Respectez le code de la route
- Portez le casque (port obligatoire pour les - de 12 ans)
- Roulez bien à droite
- Regardez derrière et tendez le bras pour changer de direction
- Arrêtez vous aux feux rouges et aux stops
- Soyez constamment vigilant
- Partez avec un bidon, des barres énergétiques
- Munissez-vous du matériel nécessaire pour réparer les crevaisons (pompe, 1 ou 2 chambres à air et 2 démonte-pneus)
- Ne partez pas sans argent
- Ayez sur vous votre adresse et votre téléphone
- Restez correct en toute circonstance
- Soyez bien assuré, pensez au Pass'Loisir

SIGNALER UN PROBLÈME
sentinelles.sportsdenature.fr

© 05/2017 Intertrace 03 29 55 02 38
Tous droits réservés

Espace VTT-ffc Pays de Saint Félicien



LÉGENDE

Point de Départ VTT	Réparation VTT	Sanitaires
Numéro au Départ VTT	Point d'eau	Aire de pique-nique
Départ Enduro	Camping	Site Remarquable
Arrivée Enduro	Hébergement	Point de vue
Point accueil VTT	Restauration	Table d'orientation
Office de Tourisme	Gîtes	Grande Traversée de l'Ardèche
Parking	Aire de camping-car avec vidange gratuite	Tour
Réparation VTT		

LE VÉLO À ASSISTANCE ÉLECTRIQUE, C'EST MAGIQUE

Venez faire du sport sans même vous en rendre compte. Les cols ? Une formalité avec ce moyen de locomotion hors du commun. Pour les petits, une remorque est proposée pour partir en balade en famille. Contactez l'office de tourisme du Pays de Saint-Félicien pour vous aider à préparer votre balade. A la demi-journée ou en itinérance, tout est désormais possible en vélo à assistance électrique.

Attention, l'essayer, c'est devenir addict.

Vélo route : 10€/demi-journée / 15€/journée
VTT : 20€/demi-journée / 30€/journée

LES CIRCUITS VTT

N°	Nom	Départ	Distance	Dénivelé positif cumulé
1	Pierrageai	Saint Félicien, Place de l'Hôtel de Ville	8 km	280 m
2	Col du Juvenet	St Félicien, Pl. de l'Hôtel de Ville Vaudevant, Pl. du Village	17 km	640 m
3	Col du Gibet	Saint Félicien, Place de l'Hôtel de Ville	10 km	290 m
4	Bois Madame	Bozas, Place de l'Eglise	33 km	1000 m
5	Le Banchet	Arlebosc, Place du Marché aux Fruits	20 km	740 m
6	Moulin des Gaillards	Vaudevant, Place du Village	18 km	680 m
7	Gorges de la Daronne	Colombier-le-Vieux, Place du Village	24 km	900 m
8	Boucieu le Roi	Colombier-le-Vieux, Place du Village	37 km	1200 m
10	Col du Marchand	Pailharès, Fontaine du Village	11 km	520 m
11	Col du Buisson	Colombier-le-Vieux, Place du Village	25 km	930 m
13	Lac de Choisine	Colombier-le-Vieux, Place du Village	11 km	330 m
T	Tour du Pays de Saint-Félicien	Saint Félicien, Place de l'Hôtel de Ville	128 km	3800 m

Ouverture prévue en 2018

LES CIRCUITS ENDURO

N°	Nom	Départ	Arrivée	Distance	Dénivelé positif cumulé	Dénivelé négatif cumulé
100	Les Trois Cols	Lalouvesc, Place du Lac	Saint-Félicien	21 km	+570 m	-1120 m
101	Le Bois Noir	Lalouvesc, Place du Lac	Saint-Félicien	16 km	+470 m	-1030 m
102	Montplot	N°100, Pourchat	Saint-Félicien	27 km	+550 m	-1310 m
103	Croix de Lionnet	N°102, La Côte de Bruchet	N°102, Bois de Meyannes	6 km	+150 m	-340 m
105	Les Gorges du Doux	Etables, Place de la Mairie	Tournon-sur-Rhône	14 km	+330 m	-670 m
106	Le Val d'Ay	Lalouvesc, Place du Lac	Sarras	35 km	+640 m	-1630 m
107	La Saint Régis	Lalouvesc, Place du Lac	Satillieu	8 km	+90 m	-640 m

ENDURO VTT : du plaisir à l'état pur

Tu es un fêru de VTT, de préférence dans le sens de la descente ? Tu aimes les cailloux, les racines, les single-tracks, et tout ce qui fait un bon cocktail pour du VTT Enduro ? Alors il faut que tu viennes rouler en Ardèche Verte. Sautes dans un bus à Tournon sur Rhône avec ton vélo, et laisses toi conduire à Lalouvesc pour seulement 3 €. De là, 130 km d'itinéraires balisés du bleu au noir te seront proposés.

Notre coup de cœur ?

L'itinéraire rouge entre Lalouvesc en Saint-Jean-de-Muzols, avec le final dans les Gorges du Doux. De l'éclate à l'état pur !!!

CODE DU VÉTÉTISTE

- ### Les recommandations pour bien vivre à VTT
- Le Vélo Tout Terrain comme on veut ! mais...
- Empruntez les chemins balisés pour votre sécurité et respectez le sens des itinéraires ;
 - Ne surestimez pas vos capacités et restez maître de votre vitesse ;
 - Soyez prudent et courtois lors de dépassements ou croisements de randonneurs car le piéton est prioritaire ;
 - Contrôlez l'état de votre VTT et prévoyez ravitaillement et accessoires de réparation ;
 - Si vous partez seul, laissez votre itinéraire à votre entourage ;
 - **Le port du casque est fortement recommandé (obligatoire pour les - de 12 ans) ;**
 - Respectez les propriétés privées et les zones de cultures ;
 - Attention aux engins agricoles et forestiers ;
 - Refermez les barrières ;
 - Evitez la cueillette sauvage de fleurs, fruits et champignons ;
 - Ne troublez pas la tranquillité des animaux sauvages ;
 - Gardez vos déchets, soyez discret et respectueux de l'environnement ;
 - Soyez bien assuré, **pensez au Pass'Loisir.**



LA GRANDE TRAVERSÉE DE L'ARDÈCHE

Vous propose un parcours de 305 km. L'itinéraire se compose en 3 parties : la partie Nord avec 2 départs possibles ou Saint-Félicien (dénivelé positif de 5569 m) ou Saint-Félicien (dénivelé positif de 5776 m), traversée du Parc naturel régional des Monts d'Ardèche et de La Montagne Ardéchoise du lac de Devesset aux Vans puis l'Ardèche Méridionale passant par le secteur de Vallon Pont d'Arc pour rejoindre, par la rive droite des gorges de l'Ardèche, Bourg-Saint-Andéol dans la vallée du Rhône.

Durée moyenne du parcours : 6 jours.

Ponctuellement un tracé peut évoluer sur le terrain, fiez-vous au balisage

BALISAGE DES CIRCUITS

Les différents circuits sont repérés par des numéros. Ils sont classés en fonction de leur difficulté par la couleur des numéros.

vert : très facile
rouge : difficile

bleu : facile
noir : très difficile