



Lo Parvi

Association nature
Nord - Isère

SORTIR 2023-2024

Association Nature Nord-Isère

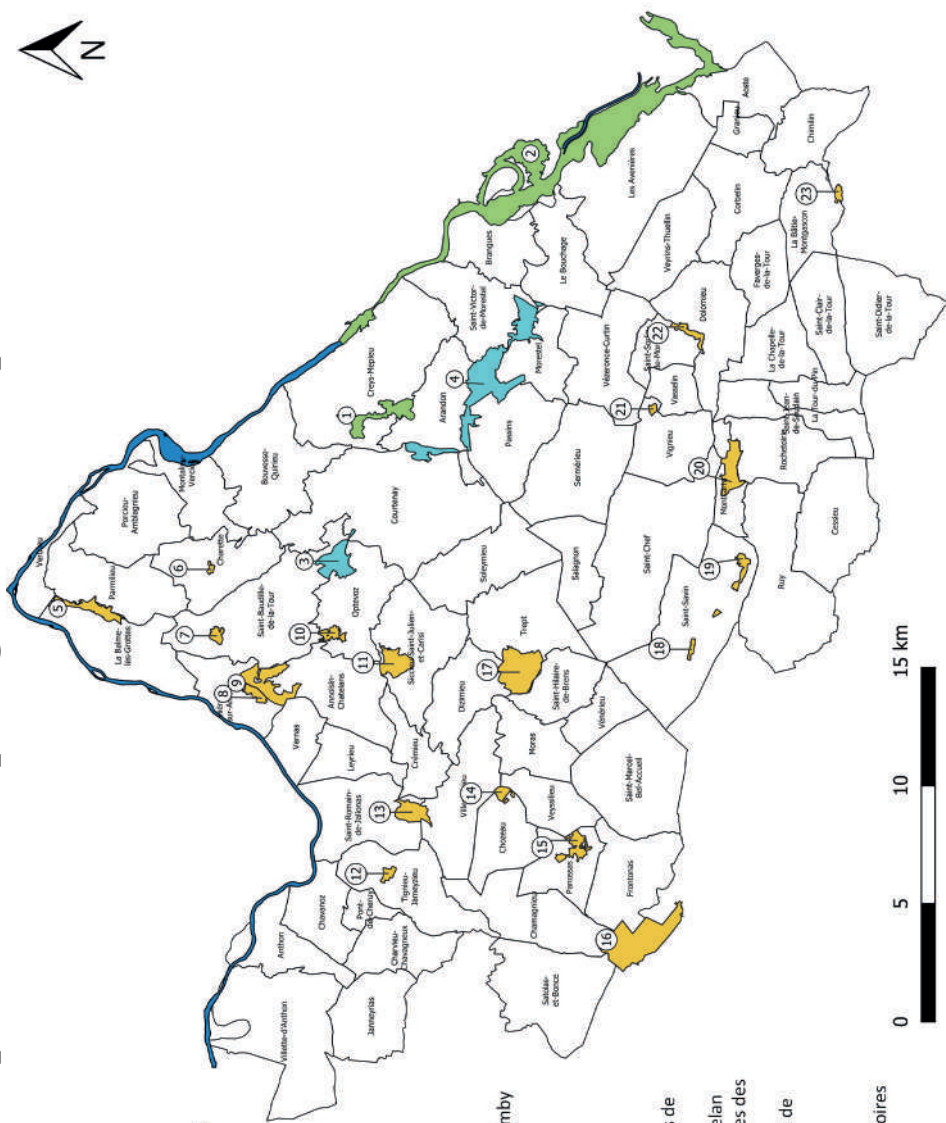
*Découvrez la Nature
en Isle Crémieu*

45, place de la Mairie - 38460 TREPT

Tel : 04 74 92 48 62

Courriel : contact@loparvi.fr - <http://loparvi.fr>

Espaces naturels protégés ouverts au public



Légende

- Réserve naturelle
- ENS départemental
- ENS communal
- Le Rhône
- Limites communales

- 1 : Etangs de Mépieu
- 2 : Haut-Rhône Français
- 3 : Etang de Lempis
- 4 : ENS de la Save
 - Etangs de Passins
 - Etangs de Serre
 - Lac de Save
 - Laurentière
- 5 : Coteaux de Saint-Roch
- 6 : Mares de Craquenot
- 7 : Zone humide du Luve
- 8 : Tourbière de Hières-sur-Amby
- 9 : Plateau de Larina
- 10 : Val d'Amby
- 11 : Etang de Bas
- 12 : Marais de la Léchère
- 13 : Marais de la Besseye
- 14 : Etang de Chalignieu
- 15 : Etang et pelouses sèches de Marsa
- 16 : Confluence Bourbre-Catelan
- 17 : Landes et pelouses sèches des communaux de Trept
- 18 : Zone humide et ruisseau de Saint-Savin
- 19 : Lac Gris - Lac Clair
- 20 : Etang de Gôle
- 21 : Dune sableuse des Mémoires
- 22 : Ruisseau du Valancey
- 23 : Etang de Malseroud

La Réserve Naturelle Régionale des Etangs de Mépieu

La RNR de Mépieu couvre une superficie de 161 hectares. Elle abrite 5 étangs dont les surfaces varient entre 1 et 31 hectares. Des marais, des tourbières et des mares viennent s'ajouter à ce réseau de zones humides. Mais le plus surprenant est sans doute la juxtaposition de milieux secs et de milieux aquatiques. En effet, pelouses sèches, prairies et forêts de chênes viennent jouxter étangs et marais créant de nombreux effets de lisières.

L'instauration de la réserve naturelle en 2001 a été l'occasion de mettre en place des actions afin de faire concorder les pratiques avec les objectifs de conservation de la biodiversité.

Un plan de gestion pluriannuel a été mis en place en partenariat avec les acteurs locaux sous l'égide du Conseil Régional d'Auvergne-Rhône-Alpes et l'appui de la société Vicat et de la commune de Creys-Mépieu (propriétaires des terrains).

Dans ce cadre, Lo Parvi organise chaque année des chantiers nature ainsi que des visites guidées pour faire découvrir la réserve et ses richesses au plus grand nombre. Vous pouvez également découvrir seul la réserve naturelle régionale des étangs de Mépieu le long du cheminement doux bordant le grand étang et/ou en parcourant la boucle au départ de l'étang Barral qui vous permet d'avoir un aperçu des richesses de la réserve naturelle régionale avec l'aide d'un livret pédagogique disponible au local de Lo Parvi et en téléchargement sur notre site internet.

<https://loparvi.fr/protoger-les-milieux-naturels/reserve-naturelle-etangs-mepieu/>



Un mot avant de sortir !

ENTRER ou SORTIR ?

Notre titre est «SORTIR», mais si nous plaçons la nature au centre, ne pourrions-nous pas, dire : «ENTRER»

Car s'il s'agit bien de sortir de chez soi, c'est pour entrer dans quelque chose d'autre, de vaste, d'essentiel, de central.

Cette brochure présente donc des possibilités d'entrer dans la nature qui nous entoure. Non pas rester à la porte, ni regarder de loin, mais véritablement approcher, ressentir, découvrir le monde des orchidées, des abeilles sauvages, des libellules, etc..

Entrer dans l'univers sonore de la nuit, dans l'ombre des papillons nocturnes ... et dans bien d'autres éléments qui constituent ce qu'on appelle la nature.

Cette nature de l'Isle Crémieu, Lo Parvi a appris durant ses 40 ans d'existence à la connaître et à la protéger. Et nous sommes heureux de vous proposer d'en partager quelques facettes.

Mais n'oublions pas que ce petit monde est fragile et menacé, si quelques associations s'emploient à protéger ce trésor vital, ce n'est qu'en étant les plus nombreux possible que nous pourrons peser et faire valoir les droits de la nature et nous donner ainsi la possibilité de continuer à y vivre décemment, pour longtemps.

Nous vous souhaitons beaucoup de plaisir à découvrir ce petit catalogue, à participer à ces sorties et nous vous suggérons de contribuer à la protection de ces espaces en nous rejoignant, à Lo Parvi.

Sommaire

1ère partie

Les sorties, les chantiers

6 à 24

Des sorties pour tous les goûts	6-7
Présentation des sorties	8-23
Calendrier général	18-19
Comment s'inscrire.....	24
ENS et Natura 2000	26-27

2ème partie

Protégeons la Nature

25 à 35

Ouvrages de sensibilisation	25
L'association LO PARVI	28-32
Adhésion.....	33
Concours photos.....	34-35

De septembre 2023 à août 2024



15 sorties «Découverte et initiation»



- * Sur les traces du **castor**
- * Découverte des **mousses**
- * Initiation ornithologique :
les **oiseaux des étangs**
- * Les **amphibiens**
- * Botanique : détermination des premières
fleurs du printemps
- * Les **orchidées**
- * Balade **ornithologique**
- * Le **guêpier d'Europe**
- * Les **bourdons**
- * **Lecture de paysage** et approche des milieux
naturels
- * **Plantes** de ma rue
- * Découverte des **libellules**
- * Les **papillons de jour** de l'Isle Crémieu
- * Découverte des **papillons de nuit**
- * Découverte des **criquets, sauterelles, grillons**

3 sorties «observations et comptages»

- * Comptage des **oiseaux d'eau hivernants**
- * Le **Grand-duc**
- * Comptage des **chauves-souris** en hibernation



Des sorties en Isle-Crémieu pour tous les goûts

8 sorties «Autour de la nature»

- * Bijoux de nature
- * Les fruits des arbres et arbustes
 - * Gestion forestière et biodiversité
- * Les fleurs des arbres et arbustes et leurs usages
 - * Initiation à la photographie naturaliste
 - * Les bruits de la nuit
- * Balade géologique contée : l'histoire de la mine de fer de Hières-sur-Amby

- * A la découverte d'un jardin antique expérimental : usages et histoire des plantes sauvages cultivées.



2 Participations à des actions concrètes

- * Entretien d'une tourbière à droséras
- * Création d'une mare

*Calendrier complet
en pages centrales*

mercredi 27 septembre 2023

9h30

11h30

Bijoux de nature

ENS des mares de Craquenot - Charette



AUTOUR DE LA NATURE



Marlète Quintino et Corine Trentin

Votre jardin et la nature environnante regorgent de trésors pour se fabriquer des parures végétales et compostables !

Quelques longues feuilles, une perle en bois et d'autres éléments naturels seront présentés et mis en œuvre pour créer des bijoux, bracelet ou collier, selon votre envie et votre imagination.

Un temps de découverte du tressage de ces végétaux souples et solides, colorés et odorants, qui vagabonderont entre vos doigts pour se transformer en un bijou personnalisé.

mercredi 27 septembre 2023

14H00

17H00

Entretien d'une tourbière à droséras

Tuffière du moulin de Vallière - Montalieu

CHANTIER

Le Conservatoire des espaces naturels de l'Isère (CEN 38) possède dans l'Isle Crémieu une petite tourbière abritant la très rare plante carnivore dénommée Drosera à feuilles longues. Pour maintenir l'habitat de cette plante fragile, il est nécessaire d'effectuer une fois par an une fauche tardive de la végétation. Fourches, râtaux à foin, sécateurs sont les bienvenus !



Claudette Gradi et CEN Isère

Samedi 30 septembre 2023

14H00

17H00

Les fruits des arbres et des arbustes

ENS de la zone humide du Valencey - St Sorlin de Morestel



AUTOUR DE LA NATURE



Alain Roux et Alain Esnault

Venez découvrir les trésors que nous réservent les arbres et arbustes à l'automne : leurs fruits. A travers des formes et des couleurs variées, ils assurent le renouvellement des générations tout en offrant une manne alimentaire inestimable pour les animaux qui se préparent à affronter l'hiver.

Samedi 18 novembre 2023

09H00

13H00

Création d'une mare

Saint Chef

CHANTIER

Venez nous aider à remplacer quelques mètres carrés de gazon aseptisé par un petit univers aquatique animé par le vol des libellules, les ébats des grenouilles et la palette multicolore de plantes aquatiques! A l'heure où l'urbanisation et les vastes espaces cultivés dénaturent la valeur de nos paysages et remplacent les milieux naturels, la création d'oasis naturelles dans son jardin constitue une action efficace de protection de la nature, un outil didactique passionnant pour petits et grands ainsi qu'un atout esthétique inégalable qui ne manquera pas d'agrémenter le jardin. Creusons des mares !



Commission jardin-biodiversité

Comptage des oiseaux d'eau hivernants

Point vert / Rhône

OBSERVATIONS ET COMPTAGES



L'hiver revient et réapparaissent les oiseaux du Nord, poussés par le froid vers des lieux plus cléments. Site d'importance européenne, la Vallée Bleue accueille alors des centaines, parfois des milliers de réfugiés qui feront l'objet d'un comptage. Cette sortie sera l'occasion de nous aider à réaliser cet important comptage ! Connaissance des espèces d'oiseaux d'eau nécessaire.

Alexandre Gauthier

Le Grand-duc

RDV précisé quelques jours avant la sortie

OBSERVATIONS ET COMPTAGES

Le plus grand des rapaces nocturnes d'Europe vit parmi nous!

Nous vous proposons de venir le découvrir en pleine période de reproduction.

Vous serez surpris par son chant sourd et peut-être l'apercevrez-vous perché sur une falaise...

A ne pas manquer!

Martine Ravet



Samedi 27 janvier 2024

09H00

12H00

Comptage des chauves-souris en hibernation

ENS Côteaux de St Roch - La Balme les Grottes



OBSERVATIONS ET COMPTAGES

Les chauves-souris, acrobates nocturnes et chasseurs invétérés, se regroupent pour hiberner...

Nous vous proposons de découvrir l'un de leurs principaux gîtes hivernaux et de participer au recensement des populations présentes dans le cadre du plan national d'études et de conservation des chauves-souris.

Aurélien Bourdin et Myriam Comoy



Samedi 10 février 2024

14H00

18H00

Sur les traces du castor

Cours d'eau à proximité de Trept

DECOUVERTE ET INITIATION



Le plus grand de nos rongeurs était pratiquement menacé de disparition au début du siècle précédent. Suite à sa protection et à diverses opérations de réintroduction, il a colonisé une grande partie du territoire, notamment sur le Rhône et ses affluents. Nous apprendrons à reconnaître ses indices de présence, découvrir son habitat et donner tous les trucs et astuces pour l'observer dans son milieu sans le déranger.

Samuel Monnet

Samedi 24 février 2024

14H00

17H00

Découverte des mousses

ENS de Charamel - Frontonas/Panossas



DECOUVERTE ET INITIATION



Sabine Geoffroy

Elles sont présentes partout, dans les endroits les plus inattendus, discrètes compagnes des plantes dites supérieures et pourtant si belles dans leur simplicité et leur diversité. Venez découvrir le monde miniature des mousses et des hépatiques, comprendre leurs modes de reproduction si particuliers, leurs incroyables facultés d'adaptation et bien d'autres choses encore. Pour cette intrusion dans l'univers du petit, une loupe de botaniste X10 sera la bienvenue si vous en possédez une.

Samedi 2 mars 2024

9H00

12H00

Gestion forestière et biodiversité

RNR des étangs de Mépieu



AUTOUR DE LA NATURE

L'exploitation forestière en taillis tend à faire régresser les vieux arbres, le bois mort et les arbres à cavités qui sont indispensables à l'équilibre et à la bonne santé des boisements. Sur la réserve naturelle régionale des étangs de Mépieu, un plan simple de gestion a été mis en place pour favoriser, grâce à des coupes d'éclaircie, le développement des arbres vigoureux et préserver ceux qui présentent un intérêt pour la vie d'autres espèces (arbres à cavité, gros arbres morts, arbres suranés...). Le bois est débardé par traction animale grâce à un cheval de trait que vous pourrez voir en plein travail.



Patrick Carteret et la commission Forêts

Samedi 9 mars 2024

14H00

17H00

Initiation ornithologique : les oiseaux des étangs

RNR des étangs de Mépieu



DECOUVERTE ET INITIATION

La Réserve Naturelle Régionale des étangs de Mépieu attire de nombreux oiseaux d'eau venus passer l'hiver dans nos contrées.

Cette sortie sera l'occasion d'apprendre à les reconnaître et de découvrir leur biologie.

Christophe Grangier et Martine Ravet



Samedi 6 avril 2024

14H00

17H00

Les fleurs des arbres et arbustes et leurs usages

RNR des étangs de Mépieu



AUTOUR DE LA NATURE



Lorsque le printemps arrive et avec lui une explosion de couleurs, de parfums et de fleurs, nous pouvons, comme nos ancêtres, redevenir cueilleurs pertinents et ouverts pour apprécier toutes les fragrances, saveurs et propriétés naturelles de ces fleurs

Alain Esnault, Claudette Gradi, Elvyre Royet

Vendredi 12 avril 2024

20H30

23H00

Les Amphibiens

ENS lac Clair - St Savin



DECOUVERTE ET INITIATION



Qui a dit que les grenouilles épousaient les crapauds et que ces derniers n'étaient pas beaux ?

Si vous êtes encore convaincus de ces dires, venez donc découvrir la svelte rainette, la robe chatoyante du triton palmé ou les mignons têtards de crapauds au cours d'une soirée qui vous réservera bien des surprises !

Alexandre Gauthier

Samedi 13 avril 2024

14H00

17H00

Botanique : détermination des premières fleurs du printemps

Local de Lo Parvi et ENS des communaux de Trept



DECOUVERTE ET INITIATION

Le printemps approche, avec le cortège de fleurs qui l'accompagne. Ne vous êtes-vous pas demandé le nom de cette fleur croisée au bord du chemin?

Voici une occasion de se lancer dans la découverte des fleurs de nos campagnes !

Amélie Claustre



Mercredi 1er mai 2024

9H00

12H30

Initiation à la photographie naturaliste

Local puis ENS Etang de Bas



AUTOUR DE LA NATURE

Cette sortie, destinée à des débutants, a pour but de permettre aux participants de mieux comprendre et de mieux utiliser leur appareil photo numérique dans la nature tout en respectant quelques règles éthiques. Quels réglages réaliser ? Comment adapter son cadrage au sujet ? Un temps théorique en salle sera suivi d'une mise en pratique sur le terrain (ENS de l'étang de Bas).

Michaël Bredelet



Vendredi 3 mai 2024

21H30

23H00

Les bruits de la nuit

ENS de la Besseye - Villemoirieu/St Romain-de-Jalionas



AUTOUR DE LA NATURE



Les mystères de la nuit lèvent un voile : à l'heure où le soleil se couche, une autre nature s'éveille. C'est alors le moment de mettre une veste, de glisser une lampe dans sa poche et d'ouvrir ses oreilles pour aller à la rencontre de quelques rossignols, engoulevents, rainettes, courtilières ou autres manifestations nocturnes à découvrir !

Jean-Marc Ferro

Samedi 4 mai 2024

14H00

17H00

Les orchidées

RNR des étangs de Mépieu

Reserve Naturelle Régionale



DECOUVERTE ET INITIATION



Une cinquantaine d'espèces d'orchidées parsèment les pelouses sèches, les marais ou les forêts de l'Isle Crémieu. Venez découvrir certaines de ces merveilles du monde végétal, vous familiariser avec les orchis, les céphalanthères, les néotties ou encore les ophrys, découvrir les mœurs étranges qui les amènent à tromper la vigilance de certains insectes pour mener à bien leur reproduction...

Benjamin Balme

Dimanche 5 mai 2024

8H00

12H00

Balade ornithologique

Via-Rhône

DECOUVERTE ET INITIATION

Vous aimez observer les oiseaux mais aussi faire du vélo ? Nous vous proposons une sortie Vél'Ornitho !

En empruntant en partie la Via-Rhône, mais aussi des courts passages en chemin, venez observer et écouter les oiseaux de l'Isle Crémieu.

Parcours envisagé : 30 km

A partir de 10 ans.

*Samuel Monnet et Jean-Jacques
Thomas Billot*



Samedi 11 mai 2024

14H00

16H00

Les bourdons

ENS de la Rama - Soleymieu



DECOUVERTE ET INITIATION

On parle souvent du Bourdon terrestre mais il n'est pas le seul à visiter nos fleurs. Notre territoire en compte 13 espèces.

Venez découvrir cet insecte eusocial, comme l'abeille mellifère. Un nid de bourdons comprend donc une reine, des mâles, des ouvrières qui s'occuperont du soin des jeunes et/ou du butinage mais aussi des jeunes reines qui peuvent parfois coexister avec la mère. Nous vous initierons sommairement à leur identification et vous expliquerons leur biologie.

Alors, apportez votre filet à papillons si vous en avez un !



Christian Ruillat

9H00

Samedi 18 mai 2024

12H00

Lecture de paysage et approche des milieux naturels

RNR des étangs de Mépieu



DECOUVERTE ET INITIATION



La diversité géologique de l'Isle Crémieu crée une diversité de paysages. Ces derniers sont composés de différents milieux semi-naturels qui abritent une flore et une faune adaptées aux différentes conditions écologiques. La RNR des étangs de Mépieu permet de découvrir des milieux boisés et des milieux ouverts, des sols secs et des zones humides...

Raphaël Quesada

LES SORTIES	
Bijoux de nature	
Les fruits des arbres et arbustes	
Sur les traces du castor	
Découverte des mousses	
Gestion forestière et biodiversité	
Initiation ornithologique : les oiseaux des étangs	
Fête de printemps de Lo Parvi	
Les fleurs des arbres et arbustes et leurs usages	
Les Amphibiens	
Botanique : détermination des premières fleurs du printemps	
Initiation à la photographie naturaliste	
Les bruits de la nuit	
Les orchidées	
Balade ornithologique	
Les bourdons	
Lecture de paysage et approche des milieux naturels	
Le gêpier d'Europe	
Plantes de ma rue	
Découverte des libellules	
Les papillons de jour de l'Isle Crémieu	
Balade géologique contée : l'histoire de la mine de fer de Hières sur Amby	
Découverte des papillons de nuit	
Découverte d'un jardin antique expérimental	
Découverte des criquets, sauterelles et grillons	
LES CHANTIERS	
Entretien d'une tourbière à droséras	
Création d'une mare	
Comptage des oiseaux d'eau hivernants	
Le Grand-duc	
Comptage des chauves-souris en hibernation	

2023/2024

DATES	HORAIRES	LIEU	PAGES
27 septembre 2023	9h30	ENS des mares de Craquenot	8
30 septembre 2023	14h	ENS de la zone humide du Valencey	9
10 février 2024	14h	Cours d'eau à proximité de Trept	11
24 février 2024	14h	ENS de Charamel	12
2 mars 2024	9h	RNR des étangs de Mépieu	12
9 mars 2024	14h	RNR des étangs de Mépieu	13
23 mars 2024	14h	Lieu à déterminer	
6 avril 2024	14h	RNR des étangs de Mépieu	13
12 avril 2024	20h30	ENS lac Clair	14
13 avril 2024	14h	Local et ENS des communaux de Trept	14
1er mai 2024	9h	local puis ENS Etang de Bas	15
3 mai 2024	21h30	ENS de la Besseye	15
4 mai 2024	14h	RNR des étangs de Mépieu	16
5 mai 2024	8h	Via Rhôna	16
11 mai 2024	14h	ENS de la Rama	17
18 mai 2024	9h	RNR des étangs de Mépieu	17
25 mai 2024	9h	ENS de Charamel	20
25 mai 2024	14h	Montalieu-Vercieu	20
5 juin 2024	14h	ENS de l'étang de Chalignieu	21
15 juin 2024	9h	ENS Val d'Amby	21
22 juin 2024	9h	Hières sur Amby	22
28 juin 2024	21h	ENS dune des Mémoires	22
29 juin 2024	9h	St Romain de Jalionas	23
31 août 2024	9h	ENS ancienne carrière de Lemps	23
27 septembre 2023	14h	Tuffière du moulin de Vallière Montalieu	8
18 novembre 2023	9h	Saint Chef	9
13 janvier 2024	9h	Point Vert/ Rhône	10
26 janvier 2024	17h	RDV précisé quelques jours avant la sortie	10
27 janvier 2024	9h	ENS Côteaux de St Roch	11

*Le guêpier d'Europe**ENS de Charamel - Frontonas/Panossas*

DECOUVERTE ET INITIATION

*Jean-Marc Ferro*

Parmi tous les oiseaux migrateurs, il en est un qui est particulièrement attendu au printemps, son cri roulé caractéristique trahit sa présence. Il s'agit du très coloré Guêpier d'Europe.

Constamment à l'affût, perché à la cime d'un arbre ou sur une clôture, le guêpier est un redoutable chasseur d'insectes. Comme son nom l'indique, il affectionne les guêpes et frelons mais aussi les papillons, libellules et autres insectes qu'il attrape en vol.

Les guêpiers nichent en colonie, ils creusent un terrier horizontal dans le sol ou à flanc de falaise de sable dont la profondeur peut dépasser les deux mètres !

14H00

17H00

*Plantes de ma rue**Montalieu-Vercieu*

DECOUVERTE ET INITIATION

De nombreuses communes de l'Isle Crémieu se sont engagées dans le « Zéro Phyto » .

Dans les rues des villes et villages, au printemps, les plantes sauvages ou échappées de jardin prospèrent au pied des arbres, au bord des trottoirs, au creux des murs... Apprenez à les découvrir et à mémoriser leur nom, leur histoire, leurs usages, leurs bienfaits ou parfois leur toxicité ...

Nous vous proposons, avec des éléments simples, de vous guider dans cette reconnaissance pour découvrir les détails étonnants de ces plantes trop souvent méprisées.

*Claudette Gradi et Elvyre Royet*

Mercredi 5 juin 2024

14H00

17H00

Découverte des libellules

ENS de l'étang de Chalignieu - Chozeau



DECOUVERTE ET INITIATION

Par leurs couleurs chatoyantes et leurs prouesses aériennes, les libellules attirent l'œil du promeneur... et stimulent la curiosité ! Une sortie d'initiation à la biologie et à l'identification des espèces du Nord-Isère où plus de la moitié des espèces françaises sont représentées.

Christel Platel



Samedi 15 juin 2024

9H00

12H00

Les papillons de jour de l'Isle Crémieu

ENS Val d'Amby - Optevoz



DECOUVERTE ET INITIATION



Fleurons de nos prairies fleuries, les papillons ont souffert de l'intensification agricole, de l'utilisation intensive des pesticides et de la perturbation des écosystèmes. Ces insectes jouent pourtant un rôle indispensable dans la pollinisation de nombreuses espèces de plantes. Nous vous proposons une balade filet en main pour les découvrir et les reconnaître.

Martine Ravet

Samedi 22 juin 2024

9H00

12H00

Balade géologique contée : l'histoire de la mine de fer de Hières sur Amby

AUTOUR DE LA NATURE



Hières sur Amby

A partir de l'ancienne mine de fer de Hières sur Amby, l'animateur se propose de vous raconter l'épopée du fer depuis sa formation dans l'espace jusqu'à son rôle dans la formation de notre Terre. Nous terminerons par un survol de l'Isle Crémieu avec recherche d'indices géologiques.

Bernard Françon

Vendredi 28 juin 2024

21H00

24H00

Découverte des papillons de nuit

DECOUVERTE ET INITIATION

ENS dune des Mémoires - Vignieu



Si les papillons diurnes symbolisent la couleur et la chaleur de l'été, les papillons nocturnes colportent une image peu attrayante. Ils sont en réalité très variés et fréquemment plus colorés que leurs cousins de jour. Autour d'une lampe et à la nuit tombée, nous vous proposons de découvrir ces insectes méconnus.

Gregory Guicherd



Samedi 29 juin 2024

9H00

12H00

A la découverte d'un jardin antique expérimental : usages et histoire des plantes sauvages et cultivées

St Romain-de Jalionas

AUTOUR DE LA NATURE

Visiter un jardin antique : c'est s'intéresser aux arbres, aux plantes condimentaires, aux légumes, à la façon de les semer, de les planter, de les utiliser à l'époque romaine, c'est redécouvrir des herbes aujourd'hui délaissées voire éradiquées, c'est pénétrer dans un monde porteur de symboles, de légendes et de superstitions, c'est effectuer un parcours à la recherche et à l'écoute de notre passé.



Elvyre Royet

Samedi 31 août 2024

9H00

12H00

Découverte des criquets, sauterelles et grillons

ENS ancienne carrière de Lemp - Dizimieu



DECOUVERTE ET INITIATION



L'Isle Crémieu abrite une grande diversité d'espèces de criquets, sauterelles et grillons. Au cours de cette animation, vous découvrirez la biologie et l'écologie de ces insectes musiciens! Aussi bien à la vue qu'à l'ouïe, vous apprendrez à reconnaître quelques-unes des espèces les plus typiques de notre territoire.

Grégory Guicherd

Sorties : les bonnes pratiques

Nos sorties sont ouvertes à tous (adhérents ou non) et sont gratuites

Vous souhaitez découvrir :

- Les milieux naturels,
- La flore,
- La faune.

Ou participer aux chantiers nature.

Inscrivez-vous vite ! (certaines sorties sont complètes rapidement)

Pour préparer vos sorties vous pouvez utiliser nos « Guides du naturaliste en Isle Crémieu », liste page suivante ...

**par téléphone ou sur répondeur
au 04 74 92 48 62**

**Du lundi au vendredi de 9h à 12h
ou par courriel à l'adresse ci-dessous
contact@loparvi.fr**

● Les lieux et heures de rendez-vous, vous seront communiqués lors de votre inscription. Ceux-ci, ainsi que les dates, peuvent être changés selon les nécessités, notamment climatiques.

● **Vous êtes inscrits mais vous avez un empêchement de dernière minute, nous vous remercions de bien vouloir nous le signaler dès que possible afin que nous puissions proposer votre place à d'autres personnes qui seraient sur liste d'attente.**

Les enfants doivent obligatoirement être accompagnés par des adultes

Merci de votre compréhension.

Ouvrages et plaquettes

Découvrez nos plaquettes naturalistes en Isle Crémieu, des guides qui vous aideront à mieux connaître et identifier la nature qui vous entoure.

Tous nos documents sont consultables sur notre site Internet : loparvi.fr



Bulletin de commande

Noms	Prix	Nd d'Ex.	Total
Petit guide des Orchidées	3,00€		
Guides du naturaliste en Isle Crémieu			
Les papillons de l'Isle Crémieu	3,00 €		
Les fougères de l'Isle Crémieu	3,00 €		
Les batraciens de l'Isle Crémieu	3,00 €		
Les orchidées de l'Isle Crémieu	3,00 €		
Les reptiles de l'Isle Crémieu	3,00 €		
Les arbres de l'Isle Crémieu	3,00 €		
Hors collection			
Catalogue des plantes vasculaires de l'Isle Crémieu	10,00 €		
Géologie et paysages en Isle Crémieu	14,00 €		
Frais d'envoi:			
• Aucun si on vient récupérer les documents au local			
• Sinon se renseigner auprès du secrétariat			
			Total

Les plaquettes naturalistes peuvent aussi être achetées à l'occasion des sorties et dans les offices de tourisme.

Les Espaces Naturels Sensibles (ENS) du Conseil Départemental de l'Isère

17 sites départementaux et 124 sites locaux constituent actuellement le réseau des Espaces Naturels Sensibles de l'Isère, lieux privilégiés pour la conservation, la gestion et la découverte des richesses naturelles.

Un Espace Naturel Sensible est un site remarquable en termes de patrimoine naturel (faune, flore et paysage), tant pour la richesse que pour la rareté des espèces qu'il abrite. En outre, ce site peut être soumis à une menace particulière (pression urbaine, évolution du paysage, déprise agricole, intensification des cultures...). C'est pour cela que le Conseil Départemental de l'Isère a décidé de contribuer à sa protection en créant le réseau des Espaces Naturels Sensibles sur son territoire.

Des actions de préservation ou de restauration sont ainsi menées sur ces sites, en lien avec les acteurs locaux. Plus d'une vingtaine d'ENS locaux sont également gérés en direct par les communes et les communautés de communes du Nord-Isère. Lo Parvi les assiste en donnant des conseils de gestion, en réalisant des suivis scientifiques et des animations grand public (certaines sont incluses dans cette plaquette).

Vous pouvez également découvrir par vous-mêmes les différents ENS du Nord-Isère, la plupart sont ouverts au public. Suivant les sites concernés, des guides de découverte ont été édités, vous pouvez vous en procurer auprès de la mairie concernée par l'ENS ou à la maison du Conseil Départemental à Bourgoin Jallieu (04 26 73 05 00).

*De mai à octobre 2024, des guides nature seront présents
sur les ENS pour vous les faire découvrir.*



Etang de Lemps, D. Jungers

*Information auprès de l'Office du
Tourisme des Balcons du Dauphiné
Bureau d'informations de **Morestel**
04 74 80 19 59*

*Bureau d'informations de **Montalieu
vallée bleue**
04 74 88 49 23*

*Bureau d'informations de **Crémieu**
04 74 90 45 13*

*Bureau d'informations des
Avenières-Veyrins-Thuellin
04 74 33 66 22*

*Bureau d'Informations de **Saint-Chef**
04 74 27 73 83*



L'Isle Crémieu : un site Natura 2000 remarquable

Situé au nord du département de l'Isère sur le triangle formé par le plateau calcaire éponyme, le secteur de l'Isle Crémieu sur le territoire des Balcons du Dauphiné présente une très grande diversité de paysages naturels. La géologie si particulière de ce territoire et la mosaïque d'habitats naturels qui le composent sont à l'origine de sa remarquable richesse écologique. Dès 2001, ce patrimoine exceptionnel a justifié son intégration au sein du réseau européen de sites Natura 2000. Abritant 30 habitats naturels et 34 espèces animales et végétales, rares et menacés à l'échelle de l'Europe, l'Isle Crémieu a été reconnue zone spéciale de conservation (ZSC) au titre de la directive « Habitat-Faune-Flore ». S'offre ainsi aux yeux des promeneurs, visiteurs, habitants et propriétaires, une mosaïque de paysages où s'entrelacent cours d'eau, zones humides, prairies, marais, milieux tourbeux, forêts alluviales, pelouses sèches, boisements de pentes et grottes. Ces habitats naturels, reconnus d'intérêt européen pour certains, constituent également les lieux de vie d'espèces rares et menacées, pour lesquelles nous avons une grande responsabilité : la Cistude d'Europe, le Triton crêté, le Minoptère de Schreibers, le Castor, la Leucorrhine à gros thorax, l'Ache rampante

Vitrine de notre patrimoine naturel, le site Natura 2000 de l'Isle Crémieu héberge une remarquable biodiversité qu'il est essentiel de préserver.

Depuis le classement de ce secteur du territoire des Balcons du Dauphiné en Natura 2000, de nombreuses actions concertées pour la biodiversité ont été menées sur le territoire : mobilisation des collectivités, accompagnement des porteurs de projet, engagement des agriculteurs dans les mesures agro-environnementales, adhésion de structures à la charte Natura 2000, restauration des espaces naturels et réalisations de suivis scientifiques avec les acteurs locaux

Autant de réussites cumulées concourent à une meilleure prise en considération des enjeux du site de « l'Isle Crémieu », et plus largement des Balcons du Dauphiné, et à la sauvegarde de l'exceptionnelle richesse du territoire.



La communauté de communes des Balcons du Dauphiné, structure animatrice, reste à votre disposition afin de vous apporter aide et appui dans la démarche Natura 2000 sur le territoire.

<https://www.balconsdudauphine.fr/>

Lo Parvi, une association qui agit depuis 1981

- Pour protéger les sites naturels remarquables de l'Isle Crémieu,
- Pour mieux connaître la nature autour de nous,
- Pour partager ses connaissances et sensibiliser le public.

Les sorties de notre programme sont encadrées par des passionnés. Elles ont pour objectifs :

- De faire découvrir la flore et la faune sauvages présentes en Isle Crémieu,
- De faire apprécier l'environnement naturel, qui reste, plus que jamais, le fondement de notre existence,
- D'élargir le cercle des personnes concernées et intéressées par ces questions.



Pour aller un peu plus loin avec Lo Parvi

En bénéficiant des divers services et moyens que nous proposons

- Les adhérents peuvent se former dans un ou plusieurs domaines de la protection de la nature.
- **La commission Forméduc** organise chaque année des formations à destination des adhérents et adhérentes. **En 2024 nous vous proposons le thème des insectes** comprenant une séance en salle et plusieurs sorties sur le terrain chacune sur un ordre d'insectes. (renseignements et inscriptions auprès du secrétariat de Lo Parvi).
- **Des groupes d'autoperfectionnement** en botanique, bryologie et ornithologie se réunissent.... c'est un moyen de progresser dans la connaissance naturaliste
- «**La plume de l'épervier**», circulaire mensuelle qui donne toutes les actualités sur la vie de l'association, est adressée à tous les adhérents.
- **La newsletter**, mail mensuel contenant les dernières actualités publiées sur notre site web.
- **La Bibliothèque multimédia**, enrichie en permanence, se compose de documents scientifiques, techniques, spécialisés sur l'écologie, la faune, la flore et l'environnement de l'Isle Crémieu en particulier (mais aussi en général) et de documents d'éducation et de sensibilisation à l'environnement. Le prêt est gratuit pour les adhérents de Lo Parvi.



Le catalogue est en ligne via notre site internet : <http://loparvi.fr/bibliotheque/>.
Contact : bibliotheque@loparvi.fr.

En contribuant à la hauteur de vos possibilités et de vos goûts aux actions et à la vie de notre association...

...vous pouvez participer à la vie de l'une des commissions qui prend en charge des actions et propose des idées dans un domaine précis, comme :

- La communication (site internet, stands, évènements ...)
- Le club nature pour les ados
- Les connaissances naturalistes
- L'aménagement du territoire
- L'organisation de la formation pour les adhérents
- La préparation de la circulaire
- Le jardinage et la biodiversité
- La veille écologique
- L'entretien du local adhérents
- La bibliothèque

Nous accueillons toutes les bonnes volontés pouvant s'investir dans un de ces domaines



Notre atlas de données naturalistes

<https://atlas.loparvi.fr/>

L'atlas Geonature Lo Parvi est un portail d'information naturaliste mis en place et alimenté par l'association nature Nord-Isère Lo Parvi.

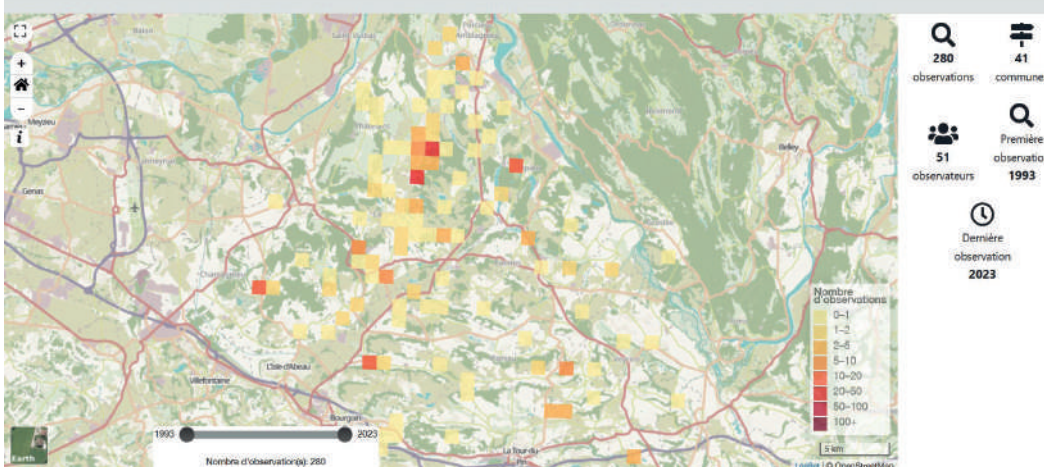
Il a pour objectif de présenter les connaissances acquises par notre association et ses partenaires sur la biodiversité du Nord-Isère dans le but de la faire connaître afin de mieux protéger la nature. Les informations consultables concernent notamment la répartition des espèces, leur période d'observation, leurs milieux ainsi que leur statut de rareté. Des photos des différentes espèces sont également disponibles.

Organisé autour d'une base de données, il permet de recueillir, stocker et diffuser les observations naturalistes sur l'Isle Crémieu.

Grande Listère

Neottia ovata (L.) Bluff & Fingerh., 1837

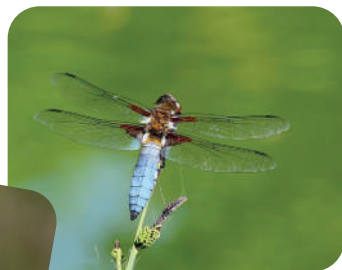
Classe : *Equisetopsida* > Ordre : *Asporogales* > Famille : *Orchidoaceae* > Sous-Famille : *Epidendroideae* > Tribu : *Neottieae* > Genre : *Neottia*



Pour aller encore un peu plus loin ...

Les adhérents qui ont découvert Lo Parvi et qui soutiennent son action peuvent aussi s'investir dans son fonctionnement :

- Étant une association loi 1901 et ne réalisant aucun profit, nous devons pourtant gérer un budget assez important et définir les orientations du travail de l'équipe de salariés.
- Nous avons donc un Conseil d'Administration formé de 15 membres qui permet de constituer un bureau bien structuré. Les présidente, trésorière, secrétaire sont épaulées par des adjoints.
- Les administrateurs participent aux réunions mensuelles et prennent en charge le suivi de certaines activités.
- L'Assemblée Générale annuelle est le point d'orgue de ce fonctionnement. Elle permet à tous les adhérents de se retrouver, de décider des orientations et de choisir les administrateurs auxquels ils accordent leur confiance.



Et comme - dans le Nord-Isère - ,
il y a encore bien des espaces naturels à protéger,
bien des espèces vivantes à découvrir et à préserver,
bien des projets inutiles et destructeurs à combattre,
bien des règlements existants à faire appliquer,
bien des personnes à sensibiliser,

Rejoignez-nous !

**Plus nous serons nombreux, plus nos actions auront du poids et plus
la nature, l'environnement et les habitants y gagneront !**

BULLETIN D'ADHÉSION

Association Nature Nord-Isère LO PARVI

45 Place de la Mairie 38460 - TREPT

tél. 04 74 92 48 62 - Courriel : contact@loparvi.fr

Nom..... Prénom

Adresse

Code postal..... Ville

Tél..... Courriel

Les informations recueillies sont enregistrées et traitées selon les dispositions du règlement européen UE 2016/679 édité le 27 avril 2016 et transcrit dans la loi Informatique et Libertés n°78-17 du 6/1/1978, relative à l'informatique, aux fichiers et aux libertés, complétée par la loi n°2018-493 du 20/6/2018 relative à la protection des données personnelles. Pour toute information concernant le traitement de vos données à caractère personnel par notre association, vous pouvez vous référer à notre règlement de protection des données personnelles, auprès de notre secrétariat au 04.74.92.48.62.

Vous bénéficiez d'un droit d'accès à vos données pour leur rectification, limitation, portabilité ou effacement, en contactant également le secrétariat.

Je choisis ma formule

Famille..... **25 €**

Individuelle..... **20 €**

Etudiant/sans emploi **7 €**

De soutien **à partir de 30 €**

Don..... **€**

Date

Signature

Adhésion possible par internet avec Hello Asso

Ne pas oublier : les cotisations, comme les dons, sont déductibles des impôts sur le revenu à hauteur de 66 % de leur montant.

Le concours photos

Ce concours, organisé depuis 2002, a pour objectif principal de sensibiliser à la nature, à ses beautés, à ses charmes, à sa présence.

Les photos (vos photos) donnent ensuite matière à des expositions régulières, qui contribuent à la prise en compte de ce monde naturel trop oublié.

Concours 2023

«A fleur d'eau»

CONCOURS PHOTO 2023



Lo Parvi

Version papier ou version
numérique avec un prix
« coup de ♥ du public »

Association Nature
Nord-Isère



(en Isle Crémieu et communes limitrophes)

Règlement disponible sur
www.loparvi.fr

De nombreux prix :
250 € au total.

Il s'agira de photographier la nature à fleur d'eau, en **Isle Crémieu** (et communes limitrophes).

Le choix est varié : fleuve, rivières, ruisseaux, étangs, marais, tourbières, lacs, mares, flaques...

Vos photos (version papier ou numérique) sont attendues **avant le 31 décembre 2023**.

Le jury, le vernissage et la remise des prix se tiendront en janvier et février 2024, nous espérons vous y accueillir nombreux !

Le règlement est en téléchargement sur notre site internet :

loparvi.fr

Concours 2024

CONCOURS PHOTO 2024

«Les fleurs sauvages»



Lo Parvi

Version papier ou version
numérique avec un prix
« coup de ♥ du public »

Association Nature
Nord-Isère



(de l'Isle Crémieu et des communes limitrophes)

Règlement disponible
sur loparvi.fr

Les photos sont à remettre
avant le 29 décembre 2024
au secrétariat : 75 place de la Mairie
38460 Trept

De nombreux prix :
250 € au total.

Il s'agira de photographier les fleurs sauvages, en **Isle Crémieu** (et communes limitrophes).

Qu'elles soient discrètes ou spectaculaires, leur floraison s'étale sur presque toute l'année et c'est un thème classique, que nous avons déjà proposé en 2006.

Les photos sont à remettre **avant le 31 décembre 2024**.

[Règlement complet à télécharger sur notre site Internet : loparvi.fr](http://loparvi.fr)

Le **23 mars 2024**, nous vous attendons nombreux pour **fêter le printemps** : Rencontre des commissions, sorties nature, projection d'un film, repas partagé ...



Conférence sur la réserve naturelle du Haut-Rhône français cet automne avec Rémi Bogey.

Date et lieu en cours d'organisation

Renseignements et inscriptions auprès du secrétariat de Lo Parvi

**Avec la participation du Département de l'Isère
et de la Région Auvergne-Rhône-Alpes**

Lo Parvi est fédéré à France Nature Environnement Auvergne-Rhône Alpes
<https://www.fne-aura.org/> et également membre de Réserves Naturelles de France
<http://www.reserves-naturelles.org/>

Ces fédérations et leurs associations membres proposent des sorties
de découverte de la nature dans toute la France.



Retrouvez toute l'actualité sur notre site internet :
<https://www.loparvi.fr>



Directeur de la publication : M.Gentaz - Mise en page : S. Geoffroy, Crédit photos : A. Bourdin, P. Carteret, P. Chamberaud, F. Condette, L. Coulon, M. Daudre, G. Delcourt, JM Ferro, A. Gauthier, M. de Groot, Ph. Guerou, G. Guicherd, S. Geoffroy, C. Jacquier, D. Jungers, E.Lambert, P. Nallet, S. Monnet, R. Quesada, D. Palanque, Ch. Ruillat, M. Salaün, C. Trentin, E. Royet, J. Vanneuville, C. Vincetti - 1^{er} et 4^e de couverture, troisième prix papier et 1er prix numérique du concours photos de Lo Parvi 2022 «Les géométries naturelles» : Eric Fabre, Brigitte de Joinville - Coordination : C. Platel et R.Quesada.