

TOP Circuit randonnée : Farges-La Pierre à Baptiste

↔ 6,8 km

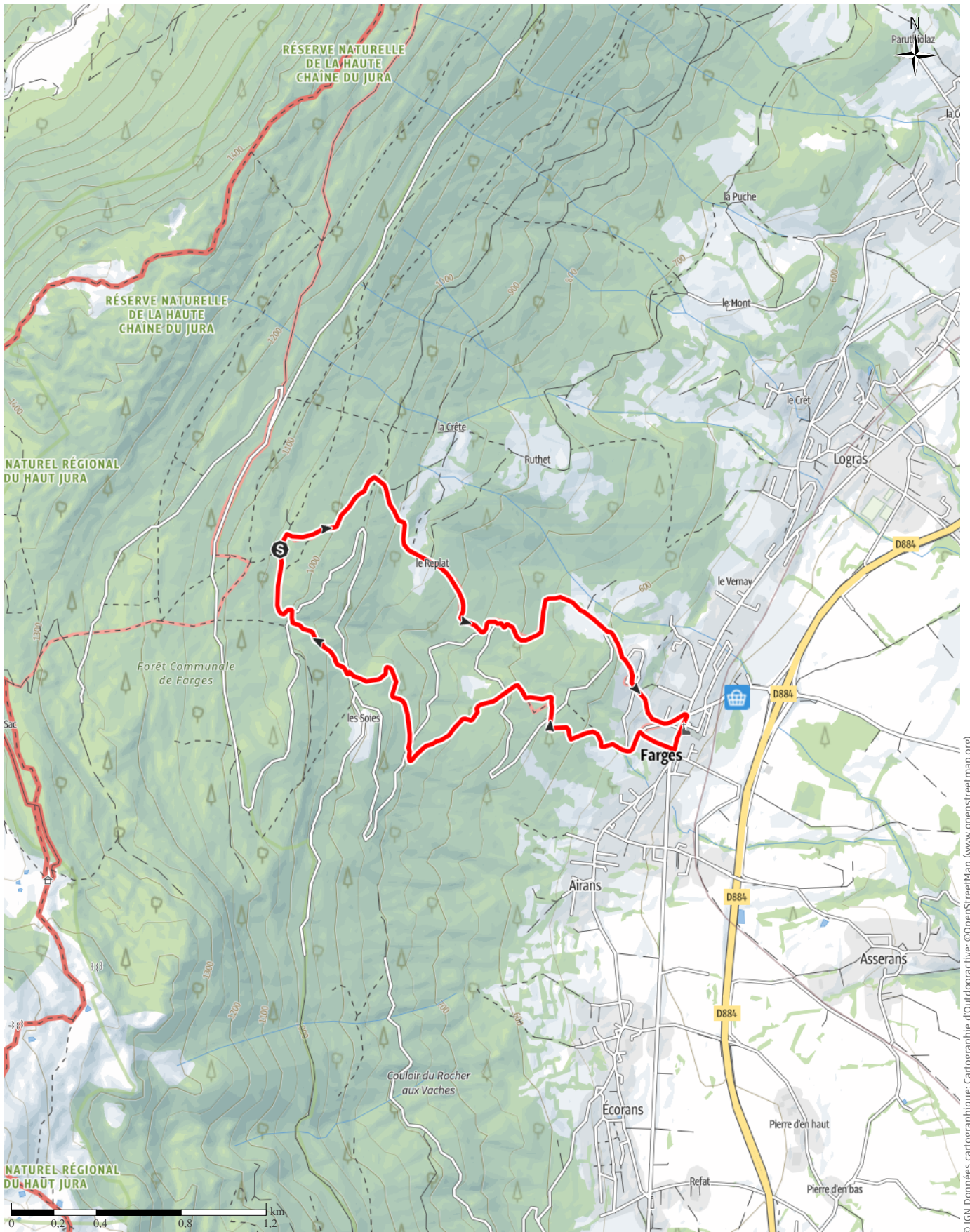
🕒 3:00 h.

▲ 534 m

▼ 534 m

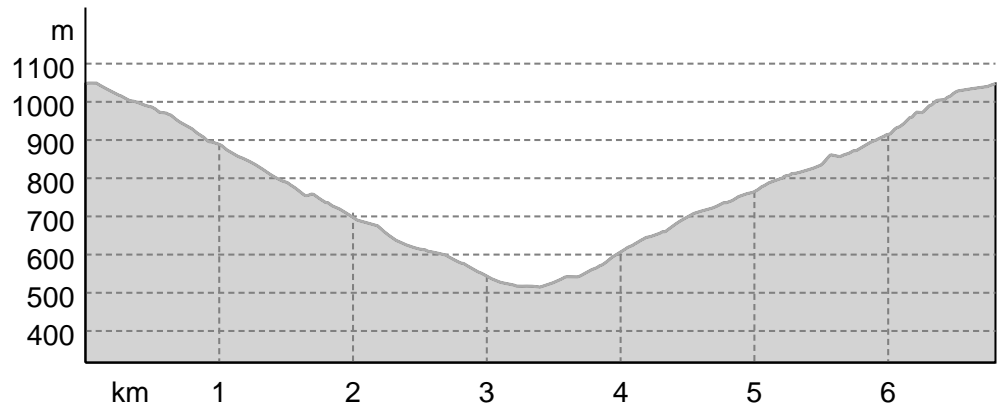
Difficulté

Moyen



© IGN Données cartographique; Cartographie d'Outdooractive; ©OpenStreetMap (www.openstreetmap.org)

Profil altimétrique



Activité

Randonnée

Distance ↔ 6,8 km

Durée ⌚ 3:00 h.

Dénivelé positif ▲ 534 m

Dénivelé négatif ▼ 534 m

Difficulté Moyen

Niveau physique ●●●●●●

Technicité ●●●●●●

Altitude

1#049 m

515 m

Meilleure période pour cette activité

JANV. | FÉVR. | MARS
 AVR. | MAI | JUIN
 JUIL. | AOÛT | SEPT.
 OCT. | NOV. | DÉC.

Évaluations

Auteurs

Expérience ●●●●●●

Paysage ●●●●●●

Autres données de l'activité

Propriétés

Chien autorisé

Point(s) de vue

Géologie

Climat sain

Flore

Distinctions

🔄 Itinéraire en boucle



Anne-Marie Barbe

Mise à jour : 27.03.2023



Nom affiché

Pays de Gex et sa Station Monts Jura

135 Rue de Genève

01170 Gex

Ain

Tél. (+33) 4 50 28 09 16

Mobile

contact@paysdegex-tourisme.com

<https://www.paysdegex-montsjura.com/>

Au cœur de la forêt communale, on trouve la Pierre à Baptiste, bloc morainique déposé lors du retrait des glaciers. On observe des cupules alignées sur l'arête ainsi que des trous, creusés par le sieur Baptiste dans l'espoir de faire éclater la pierre et de l'exploiter. Cette jolie boucle sous couvert forestier vous mènera jusqu'au chalet de "Pré Bouillet" avec son point de vue sur le Salève.

Consignes de sécurité

Avant de partir :

TOP Circuit randonnée : Farges-La Pierre à Baptiste

- Se renseigner sur la météo générale et locale en s'assurant de l'absence de précipitations
- S'informer sur la marche d'approche, hauteur de l'itinéraire, temps de parcours, réchappe possible (carte IGN, GPS, topo-guide, etc...)
- Evaluer les risques possibles en se renseignant auprès de professionnels de montagne, refuge, gîtes
- S'informer un proche de votre objectif et le recontacter en cas de changement : horaires départ et retour, nombre de participants avec le numéro de téléphone de chacun, véhicule(s), parking
- Eviter de partir seul, utiliser un matériel conforme à la pratique de l'activité, réglé et en bon état, lampe frontale, trousse de secours complète, couverture de survie, etc.

En cas de problème, appelez le 112 (numéro d'urgence européen)

S'équiper

- Vêtements adaptés à la saison et aux conditions (froid, chaud, humide...)
- Chaussures de randonnée adaptées au terrain (même pour les enfants !)
- Bâtons de randonnée (utiles pour la stabilité et pour soulager les articulations)
- Téléphone mobile et batterie de rechange

Matériel d'information**Conseils et recommandations supplémentaires**

Pour aller plus loin sur notre destination, visitez notre site.

Itinéraire**Point de départ de l'activité**

Farges

Coordonnées :

DD: 46.176587, 5.881335

DMS: 46°10'35.7"N 5°52'52.8"E

UTM: 31T 722394 5117704

w3w: ///exempter.brillamment.bûcheron

Point d'arrivée de l'activité

Farges

Itinéraire

Depuis l'église, partir au sud puis emprunter une ruelle (chemin de Chazuet), se transformant en sentier, en direction de la Pierre à Baptiste. Après avoir traversé une route forestière, le bloc erratique est atteint, blotti au milieu d'une forêt. La promenade se continue en montant jusqu'au chalet de Pré-Bouillet. De là, suivre l'itinéraire redescendant à Farges, passant par le Replat.

S'y rendre**En transports en commun**

BUS

ligne 153 TER . Bellegarde - Divonne

S'y rendre

Depuis Bellegarde/Valserine : D984 / D 884

Se garer

Parking à proximité du point de départ

Point(s) d'intérêt

 Magasin à la ferme

 **Les trois petits fermiers**

198 Route d'Asserans

01550 Farges

 0450481447

<https://www.les3petitsfermiers.com>

Nom affiché: Pays de Gex et sa Station Monts Jura