

PARCOURS D'ART ACTUEL

6 JUIN / 8 NOVEMBRE 2026

RIORGES - PLAINE DE LA RIVOIRE

A CIEL OUVERT

f i #RIORGES


Riorges
LA VILLE NATURE

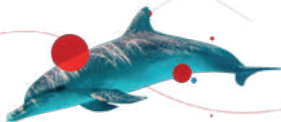
La Région 
Auvergne-Rhône-Alpes

Loire
LE DÉPARTEMENT

Soutenu par

PRÉFET DE LA RÉGION
AUVERGNE-
RHÔNE-ALPES

SOMMAIRE



Page 3

ÉDITO

Page 4

**MURO ATELIER,
ARTISTES ASSOCIÉS**

Page 6

**LES ŒUVRES DE LA SÉLECTION
2026**

Page 10

**LES RENDEZ-VOUS
AUTOUR DU PARCOURS**

Page 13

**PRÉPARER SA VISITE
LES AUTRES ŒUVRES
À DÉCOUVRIR
SUR LE PARCOURS**

Page 14

PLAN



PARCOURS D'ART IN SITU
SENSIBLE ET SURPRENANT

**PARTAGEZ
VOS PHOTOS !**



#RIORGES #ACIELOUVERT #ACO
Capturez l'instant, choisissez l'angle ou
mettez-vous en scène dans les œuvres
et publiez vos photos sur les réseaux
sociaux (Instagram, Facebook, X)
#riorges #acielouvert #aco

À Ciel Ouvert est un évènement
de la municipalité de Riorges,
organisé par le Service Culturel.

Rédaction : Service Culturel - Ville de Riorges
Création du visuel : Anthony Sion - Ville de Riorges
Mise en page : Temps Réel Dijon
Impression : Imprimerie Decombat

À CIEL OUVERT 2026

**LE PARCOURS D'ART ACTUEL - À CIEL OUVERT
REVIENT CET ÉTÉ À RIORGES POUR SA 9^{ÈME} ÉDITION.**

LA VISITE EST EN ACCÈS LIBRE ET ADAPTÉE À TOUTE LA FAMILLE.

Il y a des rendez-vous que l'on attend avec impatience. *À Ciel Ouvert* est de ceux-là. Et cette édition apporte son lot de nouveautés. Les neuf artistes et collectifs invités ont accepté d'habiter le paysage. Leurs œuvres ne cherchent pas à conquérir, elles invitent à ralentir, à tendre l'oreille à poser un regard différent sur nous-même, nos sensations, nos émotions. Les nouvelles œuvres installées sur la plaine de la Rivoire ne sont pas des objets posés là pour étonner. Elles entrent en conversation avec cet espace naturel, les herbes, l'eau du Renaison et le ciel qui change et c'est nous qui, les découvrant, nous retrouvons un peu différents. Le programme déborde de belles propositions : visites guidées, ateliers de sensibilisation à la faune, concerts, performance... Des moments pour être ensemble, dans la nature. Parce que la culture doit être accessible à toutes et à tous, sont proposées une visite interprétée en Langue des Signes Française avec l'association Mots Croisés, ainsi qu'une audio décrite, en partenariat avec Mon Regard. Chaque personne, sans exception, doit pouvoir vivre cette expérience pleinement. Je veux aussi dire un mot des Riorgéois. Parce qu'*À Ciel Ouvert* n'aurait pas cette âme sans eux. Les enfants des écoles, les familles, les seniors, les élèves du CME ont participé, créé, imaginé. Ce festival est le leur autant qu'il est celui des artistes. Et c'est peut-être ça, la plus belle réussite. Enfin, je veux rendre hommage à l'équipe des services municipaux qui œuvrent tout au long de l'année avec un engagement indispensable et une générosité essentielle. Tisser les liens entre les artistes et les Riorgéois, accompagner chaque étape, faire en sorte que tout soit prêt, c'est un travail immense et toujours précieux.

Alors venez. Venez seul ou en famille, en courant ou en flânant.
Laissez-vous toucher. Laissez-vous surprendre.

**Karima Lefaure,
Adjointe déléguée à l'action culturelle**



LE DUO
D'ARTISTES
ASSOCIÉS

MURO ATELIER

Lisbonne, Portugal

Joana Tomás et Vincent Rault sont les artistes associés de l'édition 2026 d'À Ciel Ouvert.

Déjà présents en 2024 avec *Ruines Mirage*, une installation in situ en bord de rivière prenant la forme d'une maison de galets, ils y exploraient la disparition et la persistance des formes dans le paysage. Ils poursuivent aujourd'hui leur recherche autour de l'eau et de la mémoire des lieux.

Présidents du jury 2026, ils ont participé à la sélection des projets présentés tout en concevant deux nouvelles œuvres.

Leur engagement croise regard curatorial et pratique artistique, dans un dialogue attentif avec le territoire.

MURO ATELIER

Joana Tomás et Vincent Rault forment le collectif franco-portugais Muro Atelier.

À travers l'union de leurs deux cultures, ils partagent une approche commune de l'expression artistique par le travail de l'espace et de la matière, à la croisée du land art, de l'installation et de la micro-architecture.

Le collectif explore les notions d'éphémère et de circularité par le biais de la participation, du réemploi de matériaux et de la réactivation d'espaces délaissés. « O muro », le mur, évoque tout à la fois la frontière, le support et le passage. Profondément ancrées dans leur contexte, leurs installations révèlent les lieux qu'elles occupent et placent le public au cœur de l'expérience.





CHLORE

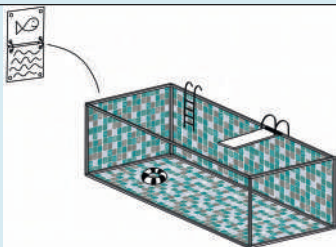
Chlore ressuscite l'histoire hydrique de Riorges, dont les sources alimentaient autrefois fontaines et canaux.

Cette mémoire inspire une réflexion sur les ressources invisibles et la transformation du paysage.

L'installation prend la forme d'une piscine vide grandeur nature, implantée en plein champ. En érigeant ce bassin sans eau, le projet détourne un symbole de loisir pour questionner la valeur de l'eau comme bien commun.

Fruit de vingt jours d'ateliers avec des écoliers, des familles et des seniors, l'œuvre est habillée de bâches peintes collectivement. Par le chant, le dessin et le geste, les participants ont exploré cette thématique aquatique, aboutissant lors de l'inauguration à une performance insolite : une nage synchronisée « à sec ».

Œuvre participative réalisée avec six classes des écoles élémentaires de Riorges, des familles invitées par le CCAS et le Centre Social ainsi qu'un groupe de seniors du Foyer Pierre Laroque.



JACQUES

Jacques est un coquillage monumental déposé sur les berges de la rivière.

L'introduction de ce volume marin dans un paysage d'eau douce crée un trouble, une présence étrangère qui reconfigure le site. Après l'habitat (*Ruines Mirage*) et le ludique (*Chlore*), cette œuvre explore la

dimension sacrée de l'eau. Ses formes arrondies évoquent un sanctuaire ouvert, une architecture rituelle où la peau ajourée projette des ombres mouvantes. Ce motif balnéaire, volontairement détourné, oscille entre souvenir collectif et sculpture énigmatique. Par le réemploi et la résonance symbolique, *Jacques* parachève un triptyque qui transforme notre regard sur les ressources invisibles du territoire.



Bâche PVC recyclée, structure métallique
Œuvres réalisées avec le soutien matériel de MFM Bâches (Melay)

LA SÉLECTION 2026

1

Paris, Île-de-France

RÉSERVE NATURELLE DE LA RIVOIRE

OLIVIER THOMAS

Palettes recyclées, peinture

En collaboration avec Catherine Monin

et avec la participation de Malysy Compagnie



La Réserve Naturelle de la Rivoire détourne les codes des parcs animaliers pour inviter à observer l'humain contemporain dans certaines de ses activités quotidiennes. Entre humour décalé et approche anthropologique, le dispositif interroge notre rapport au vivant et nos comportements en société : sommes-nous encore capables d'habiter le monde pour nous-même, sans médiation ni spectacle ?



Architecte de formation, Olivier Thomas se consacre à partir de 2002 au spectacle vivant. Scénographe, musicien, fondateur de la compagnie *Le Bruit des Nuages*, il développe des formes scéniques hybrides mêlant fiction et arts plastiques. Depuis 2017, il réalise in situ des installations en plein air.

6

2

Jonquières, Hérault

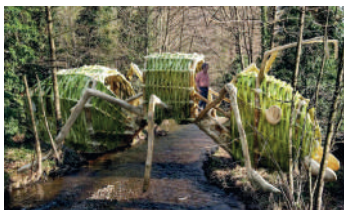
VINCI LA FOURMI

MATTHEW BURTON

Bois brut



La fourmi, symbole de coopération, de résilience et d'ingéniosité, incarne la capacité du vivant à bâtir des ponts entre les mondes. Sculpture monumentale et ouvrage d'art praticable, *Vinci la Fourmi* encourage à ralentir, observer et à dialoguer avec la nature et propose de traverser, ensemble, les frontières visibles et invisibles qui nous séparent.



Matthew Burton grandit entre la France et les États-Unis, porté par l'influence artistique de sa mère et le savoir-faire manuel de son père. Après avoir exploré plusieurs métiers manuels, il découvre, en 2013, le land art qui réunit toutes ses passions. Il consacre désormais son travail à créer un dialogue poétique entre l'homme et la nature.



3

Padoue, Italie

BIENVENUE/ INTERDÉPENDANCE

MARISA MERLIN**Chaises recyclées, branches**

L'installation est composée de chaises liées entre elles par des branches tressées. Seules, ces chaises abîmées ne pourraient être utilisées ; réunies, elles forment une structure accueillante invitant à profiter du paysage.

L'installation évoque le lien : même si nous sommes différents, nous sommes tous liés les uns aux autres et à la nature qui nous accueille.

**5**

Lyon, Rhône

TOUT LE BLEU DU CIEL

CHARLOTTE GOFFETTE**Bois, métal, huile de lin**

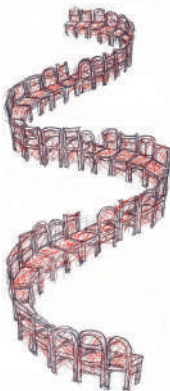
Tout le bleu du ciel s'inspire du cyanomètre, instrument conçu par Horace Bénédict de Saussure pour observer les variations chromatiques du ciel. L'artiste se réapproprie l'outil et invite à comparer les 53 nuances de bleu identifiées avec celles du ciel réel. Le cheminement créé brouille la frontière entre le haut et le bas, mondes séparés par la pensée occidentale, et propose de littéralement marcher entre ciel et terre.



Marisa Merlin crée des installations dans des espaces publics naturels et urbains. La question environnementale est au centre de sa réflexion personnelle et artistique.

Ses œuvres dialoguent avec l'environnement et les habitants du lieu.

Elle a participé à d'importants événements artistiques à l'échelle internationale.



Charlotte Goffette est une artiste-designeuse belge diplômée de l'École Supérieure d'Art et Design de Saint-Étienne. Sa pratique se situe à la croisée de la recherche, de l'expérimentation plastique et des sciences. Ses installations interrogent notre expérience sensible des phénomènes atmosphériques.



6

Caen, Calvados

AIRE DE PIQUE-NIQUE

CYPRIEN DESREZ

Bois, contre-plaqué, tasseaux, vis

Cyprien Desrez reproduit à échelle réelle le pictogramme du panneau de pique-nique autoroutier. Installés au milieu d'un espace végétal, le sapin et la table prennent vie. Les visiteurs, spectateurs de l'œuvre, peuvent alors s'y mesurer et entrer, en quelque sorte, dans le panneau.



Bercé par la culture skate, MTV, le rap, le football, l'équitation et le tennis, Cyprien Desrez fait tout le temps de l'auto-stop. Son travail tourne autour de l'amour de l'errance. Il parle d'autoroutes, de Google Street View, de voyage Internet... Son envie est de produire quelque chose de « souriable », de généreux comme un gros gâteau à la pâte d'amande. Son rêve : réaliser un opéra-autoroutier.

8



7

Domaize, Puy-de-Dôme

PRENDRE LE TAUREAU PAR LES CORNES

LIKA GUILLEMOT

Céramique, fils de coton, laine de mouton et fer à béton

Animal puissant, symbole de fécondité lié aux cultes agraires, le taureau porte le poids de la terre. On pense au grand taureau sauvage préhistorique sortant de terre. Il apparaît aussi dans la mythologie grecque avec l'enlèvement d'Europe par Zeus, transformé en magnifique taureau blanc. L'installation propose ici de chevaucher fièrement le taureau dans une puissance joyeuse qui nous relie au reste des vivants.

Partant de l'observation de la nature et du dessin, les projets de Lika Guillemot se déploient sous forme de modelages, tissages et installations. Elle affectionne les matériaux naturels et chargés d'histoires, pour modifier le réel et nous faire basculer dans un monde onirique fait de métamorphoses.



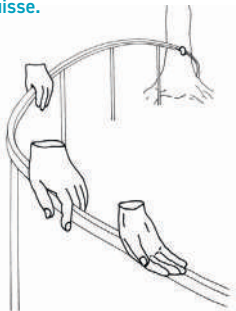
8

Besançon, Doubs

ARIANE**AUDREY DEVAUD****Bois, métal**Avec l'assistance de Gwilherm Courbet
et Victoria Kauten

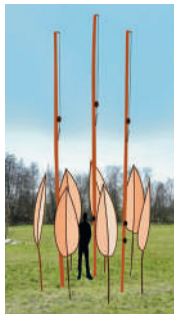
Ariane évoque le mythe du fil d'Ariane à travers un parcours sculptural inspiré des jeux de motricité. Un circuit accueille des mains en bois, figées dans des gestes variés, que le visiteur est invité à faire glisser. Ce geste simple crée une relation de guidance réciproque : guider une main tout en se laissant guider. L'œuvre propose une expérience sensible autour du lien et du fil qui relie.

Diplômée d'écoles d'arts, Audrey Devaud développe une pratique centrée sur les repères, les rituels et les objets fétiches. Elle explore notre relation à la matérialité et aux gestes quotidiens. Son travail, soutenu par des institutions, a été présenté en France et en Suisse.



10

Amiens, Somme

**FLEURS
DU VENT****ARTISANS DU VENT, BRUNO
TONDELLIER ET DIDIER FERMENT****Bambou, dentelle, vent**

Aucun herbier ne recense les *Fleurs du vent*, aucun botaniste ne les a jamais croisées. Leur évocation nous semble pourtant naturelle, à la lisière du rêve et du réel.

Le dispositif invite à une expérience sensible : capter

les murmures improvisés par le vent grâce aux bambous harpes éoliennes. Peut-être alors, l'espace d'un souffle, percevrez-vous une fleur du vent.


Bruno Tondellier et Didier Ferment font partie du collectif *Artisans du vent*, né de rencontres lors d'événements artistiques et éoliens. Leur espace de création est la nature dans toute sa variété. Techniciens, bricoleurs et cerfs-volistes, ils créent des installations qui sont le fruit de leurs recherches et qui invitent, ensuite, au partage et au jeu.

LES RENDEZ-VOUS

Au fil des saisons, des lumières, des couleurs du paysage, en famille, entre amis ou en solo, venez découvrir ou redécouvrir les œuvres du parcours et la plaine de la Rivoire.

Chaque installation est une invitation à poser un nouveau regard sur ce paysage du quotidien. Chacune des œuvres propose une nouvelle expérience sensible.

Toute la programmation est gratuite et en accès libre pendant toute la durée de l'exposition. Aucune inscription n'est requise sauf exception pour l'atelier autour de la découverte de la chauve-souris proposé le vendredi 28 août au soir.

Pour chaque visite : rendez-vous au début du parcours, en face de l'entrée du parc Beaulieu comme indiqué sur le plan 

Durée estimative : 2h

Longueur du parcours : 2.5 km

Le site : plaine de la Rivoire

Le parcours prend place le long du Renaison et dans la plaine de la Rivoire.

Accès : Emprunter le chemin qui longe la rivière en face du parc Beaulieu.

En voiture : Suivre château de Beaulieu, rue de Saint André.

Parkings gratuits sur place.

Du 23 mai au 5 juin

INSTALLATION DES ŒUVRES

Venez rencontrer les artistes et les voir travailler !

Vendredi 29 mai

**RENCONTRE AVEC MATTHEW BURTON
AUTOUR DE LA CONSTRUCTION
DE VINCI LA FOURMI**

18h – Rendez-vous à l'œuvre

Mercredi 3 juin

**RENCONTRE AVEC LE DUO ARTISANS DU VENT
AUTOUR DE LA DÉCOUVERTE DE JEUX
ET INSTRUMENTS ÉOLIENS**

16h – Rendez-vous à l'œuvre

Samedi 6 juin

OUVERTURE FESTIVE DU PARCOURS

10h / 10h15 : Accueil gourmand / Parvis du château de Beaulieu

10h15 / 11h30 : Découverte libre du parcours - Rencontrez les artistes

11h30 : Performance des participants et discours officiels / À l'œuvre *Chlore*

12h : Vin d'honneur / À l'œuvre *Chlore*



ATELIER-VISITE EN FAMILLE

Mercredi 17 juin - De 10h à 12h

PAYSAGES SONORES ET INITIATION AUX CHANTS

Atelier-visite en partenariat avec la Ligue de Protection des Oiseaux (LPO)

Durée : environ 2h - À partir de 6 ans

10h – Rendez-vous à l'entrée du parc Beaulieu - Visite à trois voix invitant à la découverte des œuvres (service culturel), de la gestion écologique du site (service parcs et paysages durables) et des espèces qui l'habitent à travers des ateliers proposés par la LPO sur la thématique Paysages sonores et initiation aux chants.

Samedi 27 juin à 18h

VISITE TOUT PUBLIC

Durée : environ 2h

Rendez-vous à l'entrée du parc Beaulieu

CONCERT

Samedi 11 juillet

DES ŒUVRES ET DES NOTES BALADE CONCERT

Entre 17h et 19h : retrouvez en continu, au fil du parcours, des capsules musicales. Au programme et en acoustique :

- **La Chips** – Fanfare et musique impromptue **3**
- **Amazigh** – Musique kabyle **4**
- **Les Tendres Soupirs** – Duo de violons baroques **1**

De 19h à 22h : set électro de El Machete **9** vous accompagnera jusqu'au coucher du soleil.

Foodtruck et buvette sur place par Le Camion Rouge



Samedi 18 juillet

VISITE TOUT PUBLIC

Durée : environ 2h

18h – Rendez-vous à l'entrée du parc Beaulieu

ATELIER-VISITE EN FAMILLE

Vendredi 28 août

FÊTE DE LA CHAUVES-SOURIS

Soirée en partenariat avec la Ligue de Protection des Oiseaux

De 17h à 19h – Visite tout public

De 19h à 20h – Possibilité de pique-niquer dans le parc

De 20h à 22h – Atelier-visite pour découvrir les chauves-souris

Et si l'on découvrait la plaine de la Rivoire à hauteur de chauves-souris ? Reines de la nuit ou vampires ? Fascinantes ou effrayantes ? Profitez de cette soirée pour démêler le vrai du faux de manière ludique et prenez part à une balade nocturne... À Ciel Ouvert !

À partir de 6 ans - Nombre de places limité, inscriptions obligatoires pour l'atelier uniquement auprès du service culturel : service.culturel@riorges.fr

20h - Rendez-vous au château de Beaulieu 1^{ère} partie en salle.

Samedi 12 septembre **VISITE INTERPRÉTÉE EN LANGUE DES SIGNES FRANÇAISE**

En partenariat avec Mots Croisés



Durée : environ 2h

10h – Rendez-vous à l'entrée
du parc Beaulieu

*Une vidéo de présentation du parcours,
traduite en langue des signes, est
disponible sur www.riorges.fr*

Lundi 14 septembre **VISITE AUDIO-DÉCRITE**



En partenariat avec l'association
Mon regard

Durée : environ 2h

10h – Rendez-vous à l'entrée
du parc Beaulieu

Cette visite est destinée aux personnes
présentant un trouble visuel.

Samedi 17 octobre **VISITE TOUT PUBLIC**

Durée : environ 2h

10h – Rendez-vous à l'entrée
du parc Beaulieu



Les visites adaptées aux handicaps sont
mixtes et donc ouvertes à toute
personne intéressée par la découverte
du parcours.



RÉCAP' DES VISITES GUIDÉES

Visites gratuites et sans inscription

Mercredi 17 juin de 10h à 12h

Visite-atelier LPO

Samedi 27 juin de 10h à 12h

Samedi 18 juillet de 10h à 12h

Vendredi 28 août de 17h à 19h

Visite-atelier LPO

Samedi 12 septembre de 10h à 12h

Visite interprétée

en Langue des Signes Française

Lundi 14 septembre de 14h à 16h

Visite audiodécrite

Samedi 17 octobre de 10h à 12h

Contact : 04 77 23 80 27

acielouvert@riorges.fr

Château de Beaulieu

Rue de Saint André à Riorges

Des cartels tactiles proposent une
expérience adaptée de certaines œuvres.
Ces cartels ont été réalisés par la filière
Bac Professionnel Modélisation et
Prototypage 3D du Lycée Carnot (Roanne).

PRÉPARER SA VISITE

Le parcours est en accès libre et gratuit.
Stationnement immédiat sur les parkings indiqués sur le plan.

Prévoir 1h30 à 2h de visite.

Environ 2,5 km.

PENSEZ

AUX VISITES GUIDÉES

Des visites guidées gratuites et sans réservation vous sont proposées (voir détail en page 11).

AUGMENTEZ VOTRE VISITE

AVEC VOTRE SMARTPHONE

Grâce à votre smartphone, les artistes vous accompagnent dans la découverte du parcours. Pour cela, flashez les QR Codes situés sur les cartels. Pour accéder à ce contenu vidéo ou audio, vous devez disposer d'une application permettant de lire les QR Codes.

Ouvrez-la pour flasher le code. Vous serez automatiquement redirigé vers le contenu vidéo ou audio.

Application téléchargeable gratuitement depuis Google Playstore, Appstore et Windows Store (exemples : QR Code Lecteur, QR Code Reader...)

Retrouvez aussi tous ces contenus sur www.riorges.fr



VISITER EN FAMILLE

Découvrez « Le + »

Par leur caractère poétique et ludique, les œuvres d'À Ciel Ouvert rencontrent un vif succès auprès des enfants.

Un parcours ludique et sensible est directement proposé sur le site pour les accompagner dans leur découverte des œuvres. Prolongez la visite par un détour dans les aires de jeux du parc Beaulieu.



EN FAISANT DU SPORT

En courant, à vélo... Les œuvres prennent place le long d'un parcours de santé de 23 agrès.

À DÉCOUVRIR AUSSI SUR LE PARCOURS

LES ŒUVRES DES ÉDITIONS PRÉCÉDENTES



LA LUNE AU-DESSUS DE LA RIVIÈRE

TEREZA HOLÁ
ET HYNEK SKOTÁK / 2024



LA PLACE HYPOTHÉTIQUE DE L'ARBRE

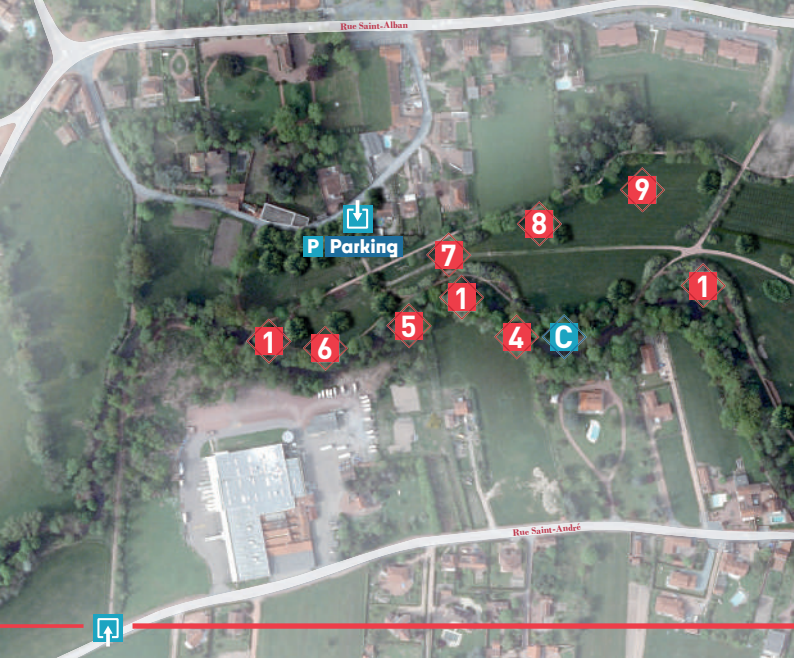
CHRISTIAN BIGIRIMANA
ET TRISTAN CASSIR / 2020



MARQUÉ

JAREK LUSTYCH / 2016

Le Conseil Municipal Enfants a participé au choix des œuvres. Il choisit son coup de cœur après avoir vu les œuvres installées. Découvrez son vote sur site !



La sélection 2026

- | | | | |
|----------|---|-----------|--|
| 1 | Réserve naturelle de la Rivoire
Olivier THOMAS
8 éléments à retrouver
le long du parcours | 6 | Aire de pique-nique
Cyprien DESREZ |
| 2 | Vinci la fourmi
Matthew BURTON | 7 | Prendre le taureau
par les cornes
Lika GUILLEMOT |
| 3 | Bienvenue/Interdépendance
Marisa MERLIN | 8 | Ariane
Audrey DEVAUD |
| 4 | Jacques
Muro Atelier | 9 | Chlore
Muro Atelier |
| 5 | Tout le bleu du ciel
Charlotte GOFFETTE | 10 | Fleurs du Vent
Artisans du vent |



**Parc
Beaulieu**

#riorges

Les œuvres des éditions précédentes



La lune au-dessus de la rivière
Tereza HOLÁ et Hynek SKOTÁK
/ 2024



La place hypothétique de l'arbre
Christian BIGIRIMANA et
Tristan CASSIR
/ 2020



Marqué
Jarek LUSTYCH
/ 2016



Pratique



Accès au parcours



Parking



Toilettes publiques



Parc Beaulieu
Point de départ des visites

PARCOURS
D'ART
ACTUEL




CIEL OUVERT


**DU 6 JUIN
AU 8 NOVEMBRE 2026**

Beaulieu
Plaine de la Rivoire à Riorges (42)
www.riorges.fr

Service Culturel de la Ville de Riorges
04 77 23 80 27
acielouvert@riorges.fr

REJOIGNEZ-NOUS SUR LES RÉSEAUX SOCIAUX

 FACEBOOK
[/acielouvertriorges](https://www.facebook.com/acielouvertriorges)

 INSTAGRAM
[@villederiores](https://www.instagram.com/villederiores)
[#riorges](https://www.instagram.com/riorges)

Une organisation
de la Ville de Riorges



Riorges
LA VILLE NATURE



À Ciel Ouvert appartient au réseau
international AININ - Artists in Nature
International Network



PARTENAIRES

Loire
LE DÉPARTEMENT

 **La Région**
Auvergne-Rhône-Alpes

Avec le soutien de


**ACADÉMIE
DE LYON**
*Liberté
Égalité
Fraternité*


**PRÉFÈTE
DE LA RÉGION
AUVERGNE-
RHÔNE-ALPES**
*Liberté
Égalité
Fraternité*

REMERCIEMENTS

Corinna Colombié
(Château de Goutelas)

Étienne Chaize
(Le Quart d'heure Roannais,
Librairie Le Contoir)

Fabienne Gardet-Brialon
et Christelle Gay
(Inspection Académique)

Nathalie Patou
(MFM Bâches)