

Ski Alpin  
Ski Nordique  
Sentiers Raquettes

**BON PLAN!**

**Forfait Main Libre**  
Achat et Rechargement en Ligne  
sur [www.lesbrasses.com](http://www.lesbrasses.com)

**Môle & Brasses**  
TOURISME

[www.lesbrasses.com](http://www.lesbrasses.com)  
Môle & Brasses Tourisme  
+33 (0)4 50 36 49 18

30 route des Brasses  
74250 Viuz-en-Sallaz  
du Lundi au Samedi  
9h-12h / 14h-18h

88 rue du Faucigny  
74490 Saint-Jeoire  
du Mardi au Samedi  
9h-12h / 14h-18h  
uniquement en période de vacances scolaires

[f](#) [i](#) [y](#) [in](#)  
@mole\_brasses\_tourisme

**Massif des Brasses** **Domaine Skiable Alpin**

**CERTIFIÉ BCS ISO 9001** **100% ENERGIE VERTE** **Certification QUALITE CERTIFICATION ISO 9001**  
*Votre satisfaction est pour nous, notre objectif principal!*

**Légende**

- Poste de Secours
- Ecole du Ski Français
- Caisse
- Panneau Infos
- Parking
- Arrêt de bus
- Salle Hors Sac
- Toilettes
- Restauration
- Point de Vue
- Automate
- Jardin d'Enfants
- Magasin Location
- Piste avec Neige de Culture
- Piste de Liaison
- Téléski Difficile
- Remontée Interdite aux Snowboard
- Stade Slalom
- Espace Free Ride
- Snowpark
- Espace Luge
- Espace Débutants

Difficulté des Pistes				Espaces Free Ride		Remontées Mécaniques			
Facile	Moyenne	Difficile	Très difficile	22 La Joux	23 Les Places	Télésièges	Téléskis Baby	Téléskis	
1 Chaîne d'Or	5 La Mont-Blanc	9 Les Places	13 La Brasses Cup	17 Les Rotys	4 Le Mur	A Chenevières	C Les P'tits Loups (Tapis)	G Chaîne d'or	K Les Lavouets
2 Baby Chaîne d'Or	6 Les Poses	10 Les Bons	14 Les Verrets	18 Le Crépyr		B Mont Méton	D Troll Express (Tapis)	H Bonnatrait	L Les Rotys
3 P'tit Loup	7 Bonnatrait	11 Le Chamois	15 La Plagne	19 La Mouille			E Baby Chaîne d'Or	I La Mouille	M Le Crépyr
4 Baby la Pointe	8 La Lemane	12 La Bellevouarde	16 La Pointe	20 La Joux			F Baby La Pointe	J La Pointe	

**Horaires des Remontées Mécaniques**

REMONTÉES MÉCANIQUES	OUVERTURE AU PUBLIC	DERNIÈRE MONTÉE	
		jusqu'au 15 janvier (inclus)	à partir du 16 janvier
TSD Chenevières	9 h 00	16 h 20	16 h 45
TSF Mont-Méton	9 h 00	16 h 20	16 h 40
Tapis Troll express	9 h 00	16 h 30	16 h 55
Tapis P'tits loups	9 h 00	16 h 30	16 h 55
TK Baby Chaîne d'or	9 h 00	16 h 30	16 h 55
TK Baby La Pointe	9 h 10	16 h 25	16 h 50
TK La Pointe	9 h 10	16 h 25	16 h 50
TK Chaîne d'or	9 h 00	16 h 30	16 h 55
TK Bonnatrait*	9 h 00	16 h 20	16 h 45
TK La Mouille**	9 h 15	16 h 15	16 h 30
TK Les Lavouets*	9 h 05	16 h 25	16 h 40
TK Les Rotys**	9 h 00	16 h 30	16 h 45
TK Crépyr**	9 h 00	16 h 30	16 h 45

Horaires sous réserve de modifications  
\*Appareil ouvert le mercredi, samedi, dimanche hors vacances scolaires  
\*\*Appareil ouvert le mercredi, samedi, dimanche hors vacances scolaires et avec horaires adaptés

**esf** LES BRASSES  
+33 (0)4 50 36 61 96  
contact@esflesbrasses.info  
www.esflesbrasses.info

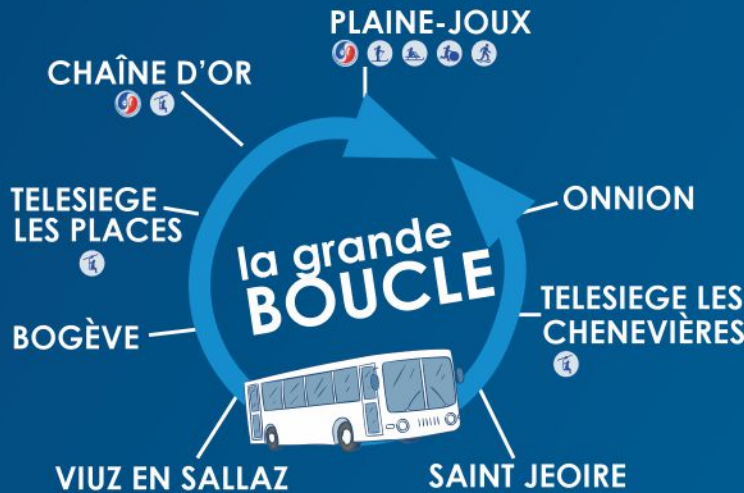
**Bonnes Pratiques**

- Pour votre sécurité, laissez la priorité au skieur aval.
- Pour votre sécurité, ralentissez aux croisements des pistes.
- La pratique de la luge est interdite sur les pistes de ski.
- Le ski de randonnée est interdit sur les pistes de ski.
- Merci de respecter les horaires d'ouverture de la station.
- Merci de respecter la nature et les autres usagers.

**Info Covid**

- Port du masque dans les files d'attente et sur les remontées mécaniques.
- Distanciation d'un mètre dans les files d'attente.

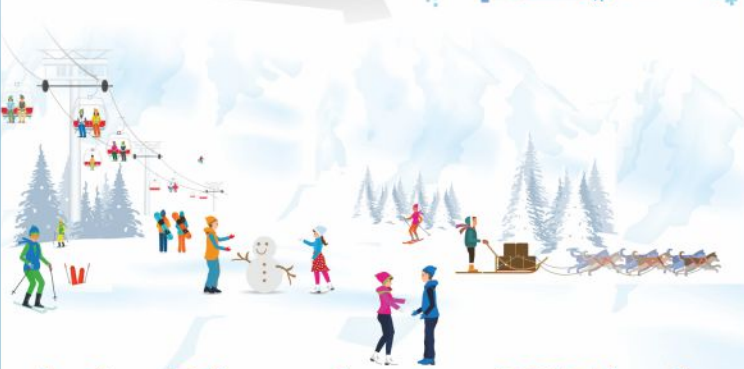
Navette  
GRATUITE



Fiche horaire disponible à la Maison des Brasses  
et sur [www.lesbrasses.com](http://www.lesbrasses.com)

proxim ili

Le réseau qui rapproche



du 1er Décembre au 28 Février

de nombreux  
forfaits journée à gagner,  
et un forfait saison !

Pour participer,  
envoyez BRASSES  
au 07.55.53.35.83  
ou flashez le QR Code



# Les Rendez-Vous de l'Hiver

- Plaine Joux**  
Mercredi 22 Décembre dès 15 h  
**Les Brasses Fêtent Noël**  
Arrivée du père Noël en traîneau, spectacle, pot et goûter de Noël !
- T.S. Chenevières**  
Samedi 29 Janvier dès 17 h  
**Brasses the Night**  
Course de Ski de Rando  
Inscriptions [sc.lesbrasses@gmail.com](mailto:sc.lesbrasses@gmail.com)
- Chaîne d'Or**  
Jeudi 17 Février dès 16 h 30  
**Chaîne d'Or s'anime et s'illumine**  
Pot, activités et animations !
- Plaine Joux**  
Mardi 1er Mars 15 h - 18 h  
**Le Carnaval des Brasses**  
Journée déguisée, buvette et festivités
- Plaine Joux**  
Samedi 5 Mars 15 h - 19 h  
**Foulée Blanche**  
Trail blanc sur inscription  
06.6114.4147  
[lesfouleesblanchesdesbrasses.com](http://lesfouleesblanchesdesbrasses.com)

Plus d'info sur [www.lesbrasses.com](http://www.lesbrasses.com)  
+33 (0)4 50 36 49 18

### Bonnes Pratiques

- La pratique du Ski joering (canin) est possible sur les pistes rouges et noires.
- Merci de respecter les horaires d'ouverture : de 9h00 à 16h30.
- Il est conseillé de porter un casque pour la pratique de la luge.
- Les balades en raquettes sont interdites sur les pistes de ski de fond.
- Les piétons sont interdits sur les pistes.
- Merci de respecter la nature et les autres usagers.