



Itinéraire Conques-Toulouse vers Compostelle

Comment rejoindre le tronçon GR de liaison 36 – 46 du Conques-Toulouse depuis l'Office de Tourisme de Cordes

- Descendre la Rue Raymond VII. Franchir la Porte des Ormeaux et tourner à droite vers place Fontourniès (passer devant l'arrêt du petit train), continuer 70m sur la route goudronnée qui descend (rue Notre Dame) puis tourner à gauche dans la rue de la Peyrade (passez entre les deux cimetières). Descendre jusqu'à la D600 à les Cabannes.

Prendre à gauche et rester sur le trottoir jusqu'au bout du village. Après la Maison des Services (Escale, Communauté de Communes) vous retrouverez le balisage rouge et blanc de l'itinéraire de liaison 36- 46

15 mn ; 1,1 km



Comment continuer sur le tronçon GR de liaison 36 – 46 du Conques -Toulouse depuis la Place St-Félix des Cabannes)

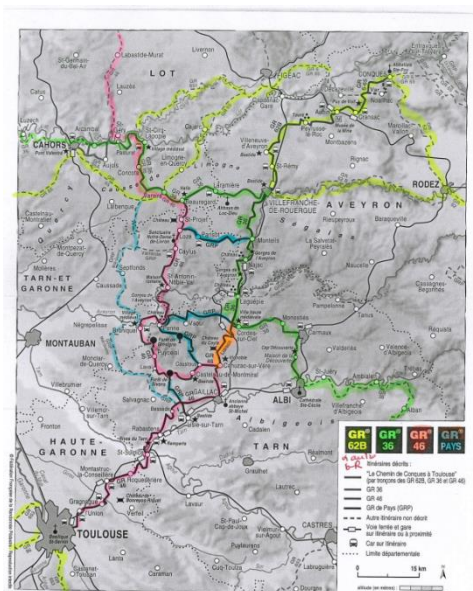
- Si vous arrivez depuis Laguépie par le GR36 et que vous voulez poursuivre vers Cahuzac /Vère, sur l'itinéraire de liaison GR36-46, il vous faut traverser la Place St Félix aux Cabannes monter la petite Rue de l'Arbre Vert, traverser la D 600, prendre en face la route de St Jean pendant 400 mètres (très belle vue sur Cordes) puis tourner à droite dans le sentier du lieu-dit Piton (balisage rouge et blanc + balisage jaune du « Sentier du Patrimoine ») .



Itinéraire Conques-Toulouse vers Compostelle

Information sur les différents tronçons du Conques-Toulouse

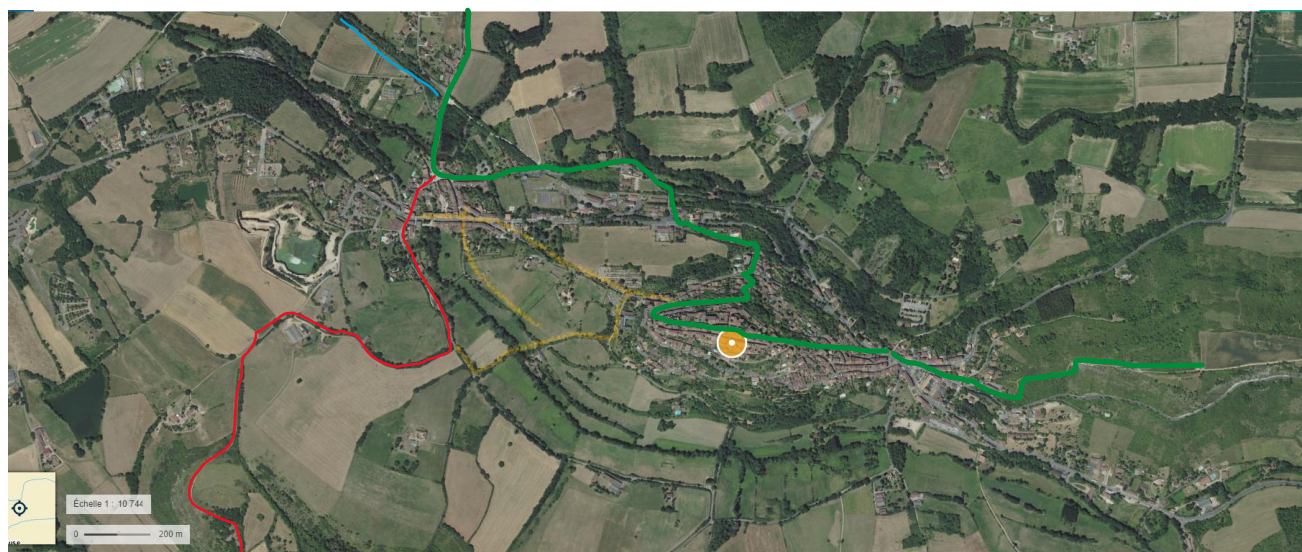
Le chemin dit « Conques-Toulouse » emprunte plusieurs tronçons de GR®



- GR 62b [Conques -> Villefranche de Rouergue] ⊕ à Villefranche bifurcation sur le GR 62b vers Moissac
- GR 36 [Villefranche de Rouergue-> Cordes] ⊕ Aux Cabannes (place St Félix) le GR 36 continue vers Albi Castres et le chemin d'Arles...
- GR de liaison 36-46 (Cordes – Cahuzac sur Vère)
- GR 46 [Cahuzac sur Vère -> Toulouse] ⊕ à Cahuzac le GR 36 arrive du Lot

D'autres itinéraires peuvent aussi le rejoindre

- Le GR de Pays dit « Des bastides »





Itinéraire Conques-Toulouse vers Compostelle

Information pratiques

- Le chemin « Conques -Toulouse » a été créé en 2012
- Le topo guide a été édité en 2012 – il est épuisé
- Des descriptifs du parcours + liste des hébergements et des services se trouvent sur trois sites :
<https://www.compostelle-toulouse.com/nos-chemins/conques-toulouse/presentation-de-la-voie-conques-toulouse>
<https://www.santiagoo.com/chemins-de-compostelle/voie-conques-toulouse/hebergements>
<https://www.chemins-compostelle.com/itineraires/39/la-liaison-conques-toulouse>

- **Où faire tamponner sa crédenciale à Cordes sur Ciel :**

Dans la cité :

- ✓ à l'**Office de Tourisme** 42 grand rue Raymond VII – 05 63 56 00 52
- ✓ à l'**hôtel le Raymond VII** 19 grand rue Raymond VII - 06 75 04 62 68

En bas du village :

- ✓ à **Mairie annexe** 3 rue des Ecoles - 05 63 56 00 40
- ✓ au **Centre pastoral St Joseph** 5 rue des Tanneries - 05 63 56 00 15

