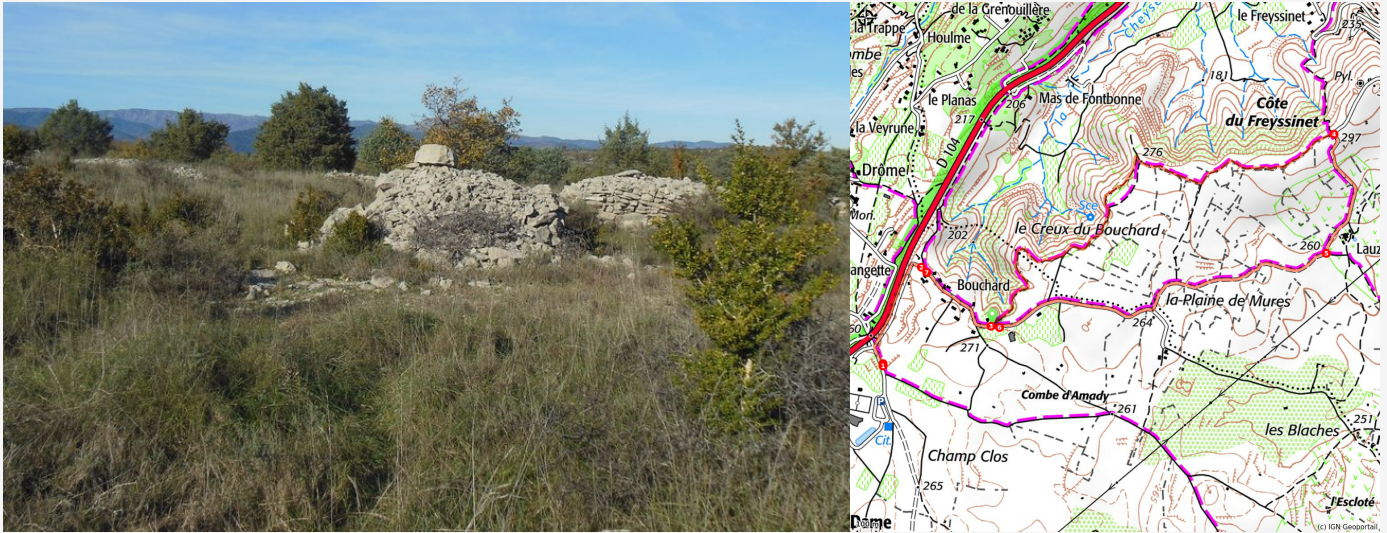


# Le balcon de Joyeuse

PAYS BEAUME DROBIE



Plateau des Grads (SPL Cévennes d'Ardèche)

Le sentier au départ de la Piscine de la Perle d'eau offre un paysage étonnant: le plateau des Gras, relief karstique parfois spectaculaire.

Les gras sont des plateaux calcaires caractéristiques de l'Ardèche du Sud. On y observe des végétations rases ou arborées : picards, genévriers, arbustes méditerranéens, vieux muriers héritage de l'élevage du ver à soie, chênes divers, érables de Montpellier.

## Infos pratiques

---

Pratique : à pied

---

Durée : 2 h

---

Longueur : 5.7 km

---

Dénivelé positif : 133 m

---

Difficulté : Facile

---

Type : Boucle


---

Thèmes : Faune - Flore, Géologie, Patrimoine bâti







# Itinéraire

Départ : Piscine la Perle d'eau, Lablachère

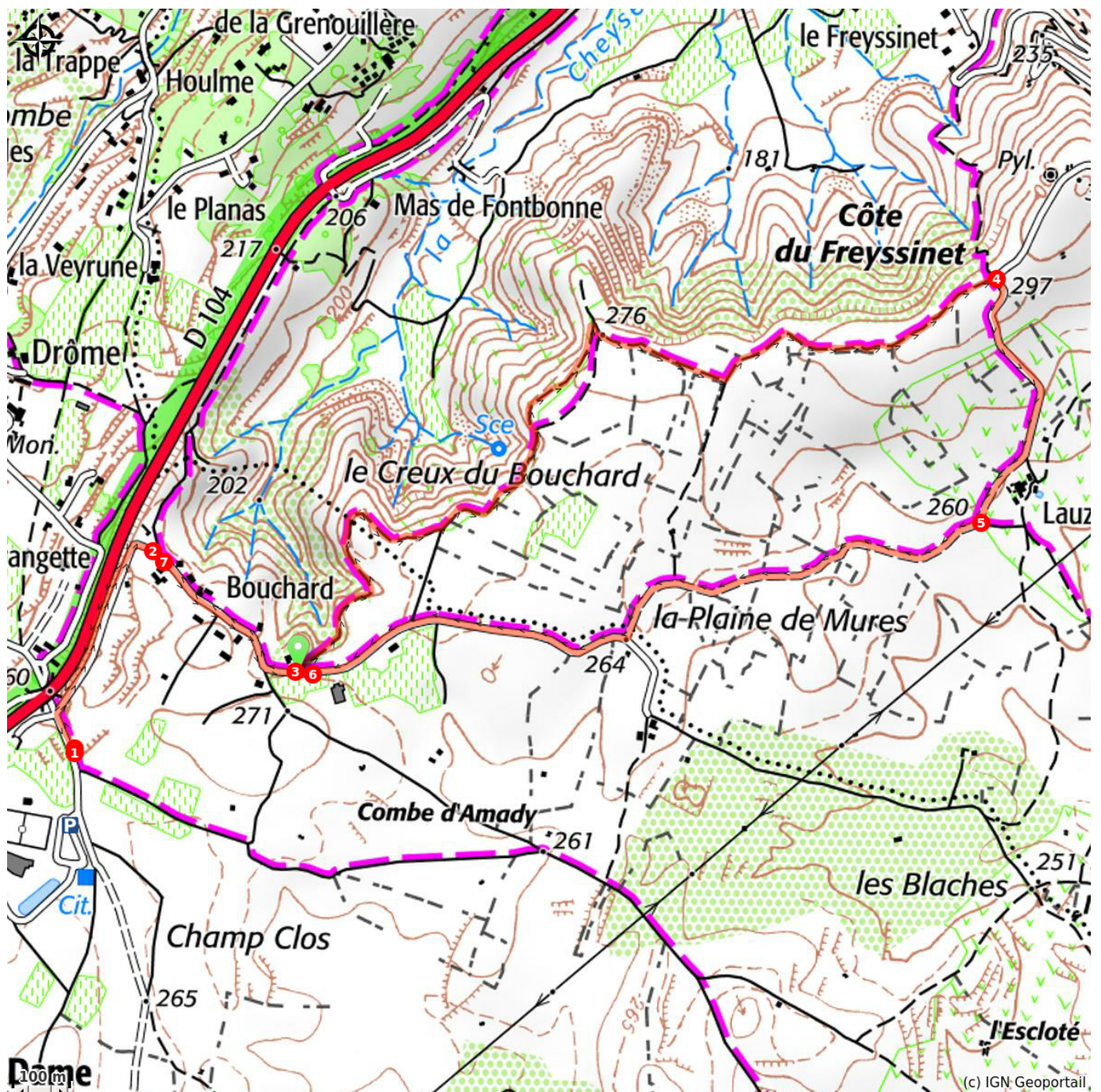
Arrivée : Piscine la Perle d'eau, Lablachère

Balisage :  PR

P - Prendre la route jusqu'à La Grangette

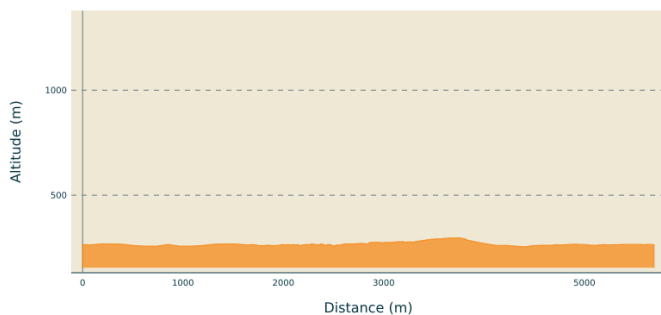
1.  **La Grangette** - Suivre Joyeuse 2,9 km. Continuer sur la route qui longe la déviation jusqu'à Le Bouchard
2.  **Le Bouchard** - Suivre St-Alban-Auriolles 9,5 km. Continuer sur la route jusqu'à La Plaine des Mûres
3.  **La Plaine des Mûres** - Suivre Joyeuse 4 km. Suivre le sentier en bordure de corniche qui surplombe Joyeuse jusqu'à Côte du Freyssinet.
4.  **La Côte du Freyssinet** - Suivre St-Alban-Auriolles 8,2 km. Continuer sur la piste qui mène jusqu'à Lauzette
5.  **Lauzette** - Suivre Lablachère 4,4 km. Continuer sur la piste puis la route jusqu'à La Plaine de mûres
6.  **La Plaine de Mûres** - Suivre Lablachère 3 km. Suivre la route en passant par le Bouchard puis La Grangette jusqu'au point de départ.

## Sur votre chemin...



## Toutes les infos pratiques

### Profil altimétrique



Altitude min 255 m  
Altitude max 297 m

## Transports

Limitons les déplacements en voiture, pensons aux transports en commun et au covoiturage. Tous les transports en commun sur [transports-region-auvergne-rhone-alpes](https://www.transports-region-auvergne-rhone-alpes.fr)

## Accès routier

Depuis les Vans (12 km) ou Joyeuse (4km) , suivre Lablachère puis Complexe aquatique.

## Parking conseillé

Lablachère, Piscine de la Perle d'Eau

## Lieux de renseignement

Office de tourisme des Cévennes d'Ardèche

[contact@cevennes-ardeche.com](mailto:contact@cevennes-ardeche.com)

Tel : +33 (0)4 75 37 24 48

<https://www.cevennes-ardeche.com/>

