

Découverte du panorama de Plaine-Joux - le Chatelet - les Ayères - les Molays - Barmus

Passy



www.cirkwi.com/circuit/57332



Randonnée entre forêt et pâturage d'altitude avec de charmants hameaux d'alpage. Vue sur le massif du Mont-Blanc " à portée de main " et le massif de Pormenaz. Le plateau des Ayères se trouve au pied de l'impressionnante muraille calcaire des Fiz.

Depuis Plaine-Joux, prenez le sentier en direction du lac Vert. Au lac vert prenez la direction du refuge du chalet d'Ayères (à 20 minutes). Arrivé au refuge continuez en direction des Ayères d'en bas, le Souay. S'en suit alors une très belle traversée à plat au-dessus des Ayères d'en-Haut, des Ayères des Rocs puis des chalets des Mollays. Arrivé à Barmus, redescendre sur Plaine Joux par les piste en admirant le panorama.

Style du circuit : **Découverte \ Montagne \ Randonnée**

Difficulté : 4h 0m / 2h 0m

Distance : **8.9 km** 1634 m / 1255 m / 487 m / -486 m



2241 Chemin du Châtelet
74190 Passy

Altitude : 1426

Refuge du Châtelet d'Ayères



Une auberge savoyarde où l'on travaille la qualité de vie, une cuisine du terroir plébiscitée dans tout le pays du Mont Blanc. Quelques chambres de bois vêtues, dans un cadre magnifique face au Mont Blanc.

- Gestion des déchets
- Energie renouvelable (photovoltaïque)
- Toilettes sèches en hiver

altitude : 1425m

Office de Tourisme de Passy
<http://www.passy-mont-blanc.com>

04 50 58 8052
info@passy-mont-blanc.com

Trouver plus d'infos sur www.cirkwi.com
Impression générée par [Cirkwi](#)

Informations complémentaires :

Période d'ouverture : Du 21/05 au 18/09/2016.

Plus d'informations : <https://base.sitra-tourisme.com/permalink/consulter/objet-touristique/169358>

Classement et capacité : Refuge

Capacité : 25 personnes

Bons Plans : Randonnée à la journée : Platé. Itinéraires à découvrir au départ du refuge : - Le Tour des Ayères : 2h, 219m de dénivelé. - Lac de Pormenaz : 2h30, 527m de dénivelé. - Le lac d'Anterne : 3h30, 839m de dénivelé. - Le Dérochoir : 2h30, 802m de dénivelé. Randonnée sur plusieurs jours : Tour des Fiz, Aiguilles Rouges, Platé-Sales-Anterne.

Contact : Téléphone :

04 50 58 85 32

06 60 81 37 82

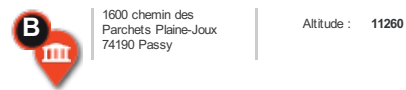
Email : lechateletdayeres@wanadoo.fr

Site web : <http://perso.orange.fr/lechateletdayeres>

Mis à jour par : Office de Tourisme de Passy le 07/01/2016

[Signaler un problème](#)

Tarif(s) : Demi-pension (/ pers.) : 39 € Demi-pension enfant : 29 € (Enfant de moins de 12 ans) Douche : 2 € Pique-nique à emporter : 8 €.



Lac Vert



Dans un écrin forestier, à proximité du site de Passy Plaine-Joux, lac bordé d'épicéas où se reflète le Mont Blanc. Accès véhicule d'avril à décembre. Hiver accès à pied. Site classé.

Dans un écrin forestier, à proximité du site de Passy Plaine-Joux, le Lac Vert n'usurpe certainement pas son nom...

Un espace naturel exceptionnel accessible à tous, aménagé pour la promenade.

La transparence extraordinaire des eaux permet d'observer au fond du lac une accumulation d'arbres et de végétaux.

Ces éléments, combinés à la présence d'algues bleues, donne au lac sa remarquable couleur vert émeraude.

Altitude : 1200m. Vue magnifique sur le Mont Blanc.

Informations complémentaires :

Plus d'informations : <https://base.sitra-tourisme.com/permalink/consulter/objet-touristique/197118>

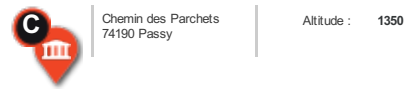
Période d'ouverture : Toute l'année

Tarif(s) : Gratuit

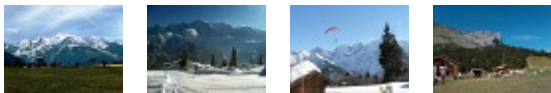
Contact : Téléphone : 04 50 58 80 52

Mis à jour par : Office de Tourisme de Passy le 10/05/2016

[Signaler un problème](#)



Panorama de Passy Plaine-Joux



Le dôme du Goûter, le Mont Maudit, le Mont Blanc du Tacul, le Mont Joly... Un point de vue époustoufflant sur le massif du Mont Blanc et la vallée de l'Arve.

Découvrez un panorama grandiose. Depuis la terrasse de l'un des restaurants, mais aussi depuis l'aire de décollage de parapente, il est possible d'observer à loisir les divers sommets et refuges de la chaîne du Mont Blanc. Vous pouvez également découvrir l'aiguille du Midi, l'aiguille Verte, les Drus et les aiguilles de Chamonix. La vallée s'étend à perte de vue.

Passy Plaine-Joux, c'est aussi le départ de nombreuses randonnées pédestres sur la chaîne des Fiz, alors profitez-en !

Office de Tourisme de Passy
<http://www.passy-mont-blanc.com>

04 50 58 8052
info@passy-mont-blanc.com

Trouver plus d'infos sur www.cirkwi.com
Impression générée par Cirkwi

Cet itinéraire vous est fourni à titre informatif. Cirkwi ne certifie pas la fiabilité des informations contenues dans les textes, cartes ou photos de cet itinéraire. Nous vous conseillons de vérifier ces informations avant votre voyage. N'hésitez pas à nous contacter ou à contacter l'auteur pour en savoir plus. Pour plus d'informations sur les données publiées sur ce site, reportez-vous aux conditions d'utilisation de www.Cirkwi.com

Informations complémentaires :

Période d'ouverture : Toute l'année : ouvert tous les jours.

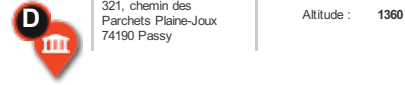
Plus d'informations : <https://base.sitra-tourisme.com/permalink/consulter/objet-touristique/197114>

Tarif(s) : Gratuit

Contact : Téléphone : 04 50 58 80 52

Mis à jour par : Office de Tourisme de Passy le 10/05/2016

[Signaler un problème](#)



Maison de la Réserve Naturelle de Passy



Une invitation à découvrir de manière ludique et pédagogique les paysages, l'histoire, la faune et la flore de la Réserve Naturelle de Passy et plus largement de la montagne alpine. Des activités nature pour le grand public et les groupes.

Sur le site de Plaine-Joux, au pied de la Réserve Naturelle de Passy, le chalet d'accueil vous ouvre ses portes. Des animateurs nature sont là pour vous accueillir et répondre à vos questions sur l'environnement montagnard.

En été, une ruche transparente est installée dans le chalet. L'apiculteur vient une fois par semaine répondre à vos questions. Des animaux naturalisés vous permettent d'observer de près les animaux de nos montagnes et de mieux les connaître.

Toutes l'année, des activités nature pour les enfants, des sorties thématiques, des événements... sont proposés.

Informations complémentaires :

Contact : Téléphone : 0450902307

Email : rnpassy@gmail.com

Site web : <http://www.asters.asso.fr>

Facebook : <https://www.facebook.com/R%C3%A9serve-naturelle-nationale-de-Passy-556834061078199/timeline/>

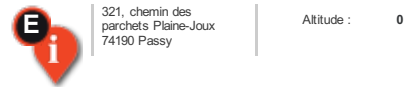
Période d'ouverture : Du 09/07 au 04/09/2016 de 13h à 18h30. Fermé le lundi. Du 22/10 au 30/10/2016, tous les samedis et dimanches de 13h à 17h. Du 20/12 au 31/12/2016 de 13h à 17h. Fermé lundi et dimanche. Fermetures exceptionnelles les jours fériés.

Mis à jour par : Office de Tourisme de Passy le 17/06/2016

[Signaler un problème](#)

Plus d'informations : <https://base.sitra-tourisme.com/permalink/consulter/objet-touristique/208595>

Tarif(s) : Gratuit.



Office de Tourisme - Antenne de Plaine-Joux



L'Office de Tourisme de Passy vous accueille également, pendant les vacances scolaires d'hiver et d'été à Passy Plaine-Joux.

Informations complémentaires :

Période d'ouverture : Du 06/07 au 31/08/2016. De 9h à 12h.

Mis à jour par : Office de Tourisme de Passy - 13/07/2016

[Signaler un problème](#)

Plus d'informations : <https://base.sitra-tourisme.com/permalink/consulter/objet-touristique/482516>

Office de Tourisme de Passy
<http://www.passy-mont-blanc.com>

04 50 58 8052
info@passy-mont-blanc.com

Trouver plus d'infos sur www.cirkwi.com
Impression générée par Cirkwi

Cet itinéraire vous est fourni à titre informatif. Cirkwi ne certifie pas la fiabilité des informations contenues dans les textes, cartes ou photos de cet itinéraire. Nous vous conseillons de vérifier ces informations avant votre voyage. N'hésitez pas à nous contacter ou à contacter l'auteur pour en savoir plus. Pour plus d'informations sur les données publiées sur ce site, reportez-vous aux conditions d'utilisation de www.Cirkwi.com