

# CENTRE SOCIOCULTUREL

## PLAQUETTE 2025-2026



04 75 88 97 31



CSC: 311, rue du Villard, 07110 VALGORGE



L'Appart : 5, place de la Grand Font 07260 JOYEUSE



Crèche : 141, pl de la Pourette 07110 VALGORGE



accueil.lericochet@gmail.com



www.csri.centres-sociaux.fr



# SOMMAIRE

Un Centre socio culturel c'est quoi ?	<b>2</b>
Le projet social	<b>4</b>
Accueil	<b>5</b>
France services	<b>6</b>
Petite enfance	<b>7</b>
Enfance	<b>8</b>
Jeunesse	<b>9</b>
Familles	<b>10</b>
Adultes	<b>11</b>
Séniors	<b>12</b>
Développement local	<b>13</b>
Friperie	<b>13</b>
Equipe	<b>14</b>
Tarifs	<b>15</b>
Infos pratiques	<b>17</b>

# UN CENTRE SOCIOCULTUREL

C'EST QUOI ?

POUR QUI ?

POURQUOI ?

COMMENT ?

Implantés au cœur des quartiers, dans les villes et en milieu rural, les centres sociaux sont des équipements polyvalents **ouverts à tous les habitants**, où chacun peut y trouver des **activités et des services** dans les domaines les plus variés : culture, insertion, loisirs, logement, garde d'enfants, etc.

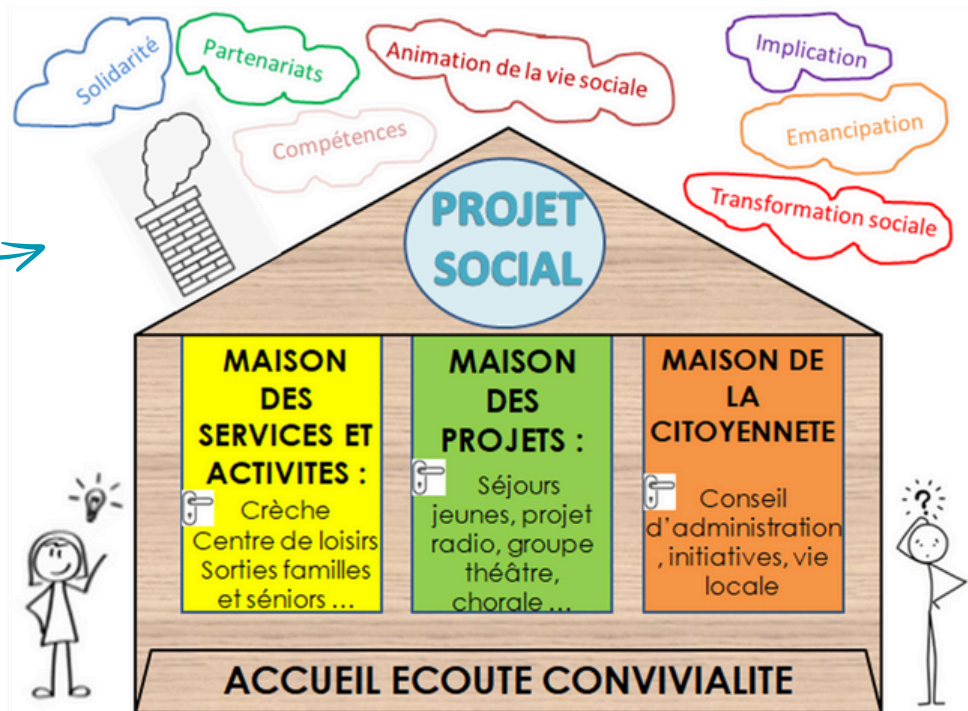
Issus des mouvements d'éducation populaire, les centres sociaux ont pour objectif prioritaire, de faire participer les habitants à l'amélioration de leurs conditions de vie, au développement de l'éducation et l'expression culturelle, au renforcement des solidarités, à la prévention et la réduction des exclusions.

**Le centre social c'est "la maison des habitants"**

L'accueil et l'écoute sont une fonction première

On y vient par la porte d'entrée

- des services et activités
- des projets collectifs
- de la citoyenneté



Pour mettre en œuvre ces activités, nous avons des agréments et sommes soumis aux réglementations :

- "Centre social" délivré par la CAF
- Service Départemental Jeunesse Engagement et Sports pour les accueils de mineurs
- Protection Maternelle et Infantile pour l'accueil des - de 6 ans

Ainsi que différents labels ou conventions de mise en œuvre de services.



Le projet associatif : **"Projet social"** est inscrit sur une durée de 4 ans. Basé sur un diagnostic partagé avec les habitants et partenaires, il fixe les orientations et définit des objectifs d'actions à mettre en œuvre, ainsi que les modalités d'évaluation.

# UN CENTRE SOCIOCULTUREL

## La gouvernance :

Le centre socio culturel Le Ricochet est une association "loi de 1901", elle est administrée par un **conseil d'administration collégial** : c'est un conseil d'administration où il n'y a pas de bureau, donc pas de président, trésorier ou secrétaire (fonctions qu'on retrouve habituellement dans les conseils d'administration). Ces fonctions sont partagées par tous les membres du conseil d'administration. Chaque membre de la collégiale a le même pouvoir de décision et de responsabilité. Les membres sont des habitants élus pour 3 ans lors des Assemblées Générales.

## Le territoire : La Communauté de Communes Beaume Drobie

## Les partenaires financeurs :

Le centre socio culturel Le Ricochet bénéficie de différents financements publics pour mettre en œuvre ses activités. **Il faut savoir qu'en 2024 par exemple, les participations des usagers aux activités et les adhésions ont représenté 6.4 % des recettes de l'association.**

L'association bénéficie d'environ 38 types de financements différents

### Partenaires financiers :



Les 8 communes adhérentes en 2025 :

Valgorge, Laboule, Beaumont, Loubaresse, Dompnac, Rocles, Saint Mélany, Faugères

+ subvention exceptionnelle de la Mairie de Rosières

### Partenaires d'actions :



# LE NOUVEAU PROJET SOCIAL

2026-2029

## Le projet associatif pour 4 ans

Pour fonctionner, le centre socioculturel Le Ricochet doit obtenir l'agrément "centre social" par la CAF. Pour ce faire le Ricochet rédige le "Projet social" pour une durée de 4 ans. Basé sur un diagnostic partagé avec les habitants et partenaires, il fixe les orientations et définit des objectifs d'actions à mettre en œuvre, ainsi que les modalités d'évaluation. Voici les grands axes de notre projet social 2026-2029.

## Les 4 axes du projet

### 1 LA PARENTALITÉ EN TRANSVERSALITÉ

- ⊙ DEVELOPPER L'ALLER VERS EN DIRECTION DE TOUTES LES FAMILLES
- ⊙ LE LOISIR COMME PRÉTEXTE A L'ÉCHANGE
- ⊙ ACCOMPAGNER LES PARENTS SUR DES THEMATIQUES SPECIFIQUES

### 2 RENFORCER LES CONNAISSANCES POUR FAVORISER LE POUVOIR D'AGIR

- ⊙ MIEUX COMPRENDRE LE MONDE QUI NOUS ENTOURE ET DÉVELOPPER SES COMPÉTENCES PERSONNELLES
- ⊙ SENSIBILISER AUTOUR DES RAPPORTS DE DOMINATION ET SAVOIR S'EN DEFENDRE

### 3 PARTAGER ET INNOVER POUR PLUS DE SOLIDARITÉ

- ⊙ FAVORISER L'ENGAGEMENT COLLECTIF POUR AGIR FACE AUX PRÉOCCUPATIONS SOCIÉTALES
- ⊙ PARTAGER DES SOLUTIONS
- ⊙ IDENTIFIER, RASSEMBLER, FÉDÉRER AUTOUR DE PROJETS

### 4 ACCOMPAGNER AU PLUS PROCHE DES BESOINS DE CHACUN

- ⊙ PORTER UNE ATTENTION PARTICULIÈRE A L'ACCUEIL INCONDITIONNEL, RENFORCER NOTRE TRAVAIL DE VEILLE SOCIALE, NOTAMMENT AUPRÈS DES PLUS FRAGILES
- ⊙ PRENDRE EN COMPTE LES INDIVIDUALITÉS ET SPECIFICITES DE CHACUN

Le projet social 2026-2029 sera présenté lors des 30 ans du  
Ricochet le vendredi 14 novembre !

# ACCUEIL VALGORGE

La première mission du Ricochet :

**vous accueillir, vous informer et vous orienter.**

Horaires de l'accueil					
	Lundi	Mardi	Mercredi	Jeudi	Vendredi
Matin	Fermé	9h à 12h30	9h à 12h30	9h à 12h30	9h à 12h30
Après-midi	Fermé	13h30 à 18h	13h30 à 17h	13h30 à 16h30	13h30 à 16h
Fermeture Samedi et Dimanche					

**Sur les heures d'ouverture, vous pouvez :**



Vous inscrire aux activités



Adhérer au centre socioculturel  
Régler une facture



Demander un renseignement, être orienté



Faire des photocopies, des scans, des impressions,  
des reliures, plastifier des documents

**TARIFS :**

Impr & photocop	A4	A3
Noir & Blanc	0,15€	0,35€
Couleur	0,30€	0,70€

## CONTACTS

Accueil Le Ricochet

04 75 88 97 31

accueil.lericochet@gmail.com

# FRANCE SERVICES VALGORGE

Les conseillères France services vous accueillent et vous accompagnent dans vos démarches administratives au quotidien.

		Horaires de France services				
		Lundi	Mardi	Mercredi	Jeudi	Vendredi
Matin	Fermé	9h à 13h	9h à 13h	9h à 13h	9h à 13h	9h à 11h
	Après-midi	14h à 16h	13h30 à 17h	13h30 à 17h	13h30 à 16h	Fermé
Fermeture Samedi et Dimanche						

- Accompagnement sur RDV,
- Réalisation des principales démarches administratives,
- Répondre à vos questions et vous aider dans les démarches en ligne.

France Services vous accompagne pour les démarches en lien avec les 12 partenaires nationaux :

Assurance retraite, CAF, Chèque énergie, CPAM, Finances publiques, France Rénov', France titres, France travail, La Poste, Urssaf, MSA, Point justice.

## Les autres services



Mise à disposition d'équipements informatiques,  
espace de confidentialité pour travailler en autonomie.

## Ateliers numériques

Les 1er et 3ème vendredis de chaque mois,  
de 9h à 12h



## CONTACTS

04 75 88 97 31

06 24 50 60 75

[valgorge@france-services.gouv.fr](mailto:valgorge@france-services.gouv.fr)

# PETITE ENFANCE VALGORGE

## Crèche Les Marmailoux

Dans un environnement adapté, les enfants sont accueillis et découvrent la vie collective (repas, jeux, activités manuelles...).

La capacité d'accueil de la "petite crèche" est de 14 enfants à partir de 3 mois.

\*La demande de **pré-inscription** est à réaliser sur

<https://shorturl.at/EFO8L>

Une fois le dossier complété, le guichet unique, contactez la famille.

\***L'inscription** se fait ensuite auprès de la crèche :

06 27 64 15 35 - [creche.lericochet@gmail.com](mailto:creche.lericochet@gmail.com)

**Intégration** : pour faciliter l'intégration des enfants et de la famille dans leur futur lieu d'accueil, l'équipe organise un temps de "familiarisation" adapté suivant les besoins de l'enfant et de la famille.

**Passerelles** : les équipes organisent des temps de rencontre entre les groupes d'enfants. Ils participent à une ou plusieurs journées ou une demi-journée pour bien préparer leur rentrée au centre de loisirs et à l'école.



**Heures d'ouverture** : du lundi au vendredi de 7h30 – 18h



**Fermetures annuelles** : au mois d'août et pendant les vacances de Noël.



## CONTACTS

06 27 64 15 35

[creche.lericochet@gmail.com](mailto:creche.lericochet@gmail.com)

# ENFANCE VALGORGE

## Accueil de loisirs 3 - 11 ans

L'accueil de loisirs du Ricochet propose un accueil les mercredis et pendant les vacances scolaires. **L'inscription est obligatoire.** Les enfants sont accueillis dans le respect du projet pédagogique. La capacité d'accueil est de maximum 20 enfants de 3 à 11 ans (en 2 groupes : les Minimoyes de 3 à 5 ans et les Géants de 6 à 11 ans).

### Passerelles :

Pour préparer les changements de groupe (crèche vers service enfance ou enfants vers service jeunesse), les équipes organisent des temps d'échanges et de rencontres au sein des groupes. Les enfants participent à une ou plusieurs journées ou un temps d'activité sur leur futur groupe.



**Heures d'ouverture :** 9h à 18h

L'accueil des enfants est possible dès 8h30 SUR INSCRIPTION.



**Inscriptions :** **uniquement par mail** à **enfance.lericochet@gmail.com** selon le calendrier d'inscription à retrouver au centre en papier ou sur le site du Ricochet :

<https://csri.centres-sociaux.fr/programmes-activites/>

## Accueil périscolaire

Le Ricochet assure un accueil les lundi, mardi, jeudi et vendredi de 16h30 à 18h. Inscription obligatoire, places limitées.

**Fermetures annuelles :** 2 dernières semaines d'août et pendant les vacances de Noël.



**CONTACTS**

06 16 06 44 36  
enfance.lericochet@gmail.com

# JEUNESSE JOYEUSE

## Service jeunesse itinérant Beaume Drobie

L'accueil des jeunes est organisé à "l'Appart" de Joyeuse en 3 groupes.  
Accueil de loisirs 12 - 14 ans / Accueil de jeunes de 14 ans à 17 ans et accueil des jeunes majeurs jusqu'à 25 ans sur des actions ou projets spécifiques.

Entrée des mineurs : 5 place de la grand font / Entrée des majeurs : 3 place de la grand font .

Un programme d'activités des vacances est réalisé avec les jeunes, comprenant des temps de projets, d'animations, d'échanges, de rencontres parents-ados, de sorties, etc.

Les animateurs sont présents au collège de La vallée de la Beaume (Joyeuse) le vendredi midi.



### Périodes d'ouverture :

- En période scolaire : Mercredi après-midi, vendredi après-midi ou soirée et le samedi (les lieux peuvent être différents selon les activités prévues).
- Pendant les vacances : du lundi au vendredi .



**Fermetures annuelles** : 2 dernières semaines d'août et pendant les vacances de Noël.

### Le service jeunesse s'engage à :

- permettre aux jeunes d'être acteurs de leurs loisirs,
- proposer aux jeunes un lieu d'apprentissage et de vie collective,
- sensibiliser les jeunes à leur statut de citoyen,
- favoriser l'accès aux activités ludiques, sportives et culturelles.



### CONTACTS

06 22 18 20 87  
06 13 09 05 58

[jeunebeaumedrobie@gmail.com](mailto:jeunebeaumedrobie@gmail.com)

# FAMILLES TERRITOIRE BEAUME DROBIE

## Le saviez-vous ?

Une famille comprend au moins deux personnes : couple sans enfant, couple avec enfant(s), adulte avec enfant(s)...

## Le service familles propose

- **Des sorties culturelles et de loisirs** : des spectacles à la Cascade (Pôle National des Arts du Cirque), du sport en famille (via ferrata, spéléo, parc acrobranche...), des journées en bord de lac, en parc nautique ou en escape game, et toute autre activité collective proposée par les habitants.

## - Un volet parentalité :



Ce volet vise à soutenir les adultes dans leur fonction parentale, favoriser les échanges entre les familles du territoire, créer du lien solidaire...

Ces actions se déclinent sous la forme de conférences-débats avec des professionnels de notre réseau (émotions de l'enfant, urgences pédiatriques, identité de genre...), des temps conviviaux et d'échanges entre parents (par exemple les Papothé), des ateliers parents/enfants (yoga, cirque...).



Le service familles a également vocation à être un **lieu d'information, d'orientation et de ressources**, en fonction des situations de chacun.e.

**Des temps festifs et de convivialité** sont aussi proposés à l'ensemble des habitants afin de renforcer les liens intergénérationnels, favoriser le vivre ensemble et être vecteur d'actions collectives (par exemple, des soirées jeux, des animations itinérantes comme Mobil'sport, des soirées à thème...)



## CONTACTS

06 14 03 76 20

familles.lericochet@gmail.com

# ADULTES TERRITOIRE BEAUME DROBIE

Le Ricochet organise **des ateliers, rencontres, activités physiques...**

Voici les propositions de l'année **2025 - 2026** :

- **Atelier d'écriture**

Valgorge : un jeudi par mois de 9h30 à 11h30. Joyeuse : un mardi par mois de 14h à 16h.

- **Atelier numérique**

1er et 3ème vendredi de chaque mois, de 9h à 12h.

- **Atelier théâtre**

Tous les lundis de 19h à 21h. Cette année, l'équipe est au complet.

- **Café du lundi**

Chaque lundi au Ricochet à Valgorge de 9h à 10h (hors vacances scolaires).

- **Café frip'**

Le deuxième mardi de chaque mois à la friperie de Valgorge de 15h à 16h (hors été).

- **Club lecture**

Un mardi par mois de 14h30 à 16h30, à la médiathèque de Joyeuse.

- **Cuisine et jeux de société**

A partir de novembre, flexible.

- **Qi Gong**

Tous les mardis à Valgorge de 9h15 à 10h45. Reprise le 9 septembre  
Conscience corporelle : matinée trimestrielle à la demande.

- **Peinture**

Deux jeudis de 14h à 16h30 à Valgorge. Dates à retrouver sur le programme seniors.

- **Ping Pong**

Tous les mardis à Valgorge de 18h à 20h. Reprise le 16 septembre.

- **Tricot crochet**

Lundi de 14h à 16h à Valgorge. Dates à retrouver sur le programme seniors.

- **Yoga**

Tous les lundis, de 9h30 à 11h, à Valgorge. Reprise le lundi 15 septembre.

*Vous avez des envies, des projets collectifs ?  
Nous pouvons vous accompagner !*

**RENSEIGNEMENTS ET INSCRIPTIONS**

04 75 88 97 31  
accueil.lericochet@gmail.com

# SÉNIORS TERRITOIRE BEAUME DROBIE

Le Service seniors est ouvert à toutes et à tous à partir de 60 ans.

Les différents projets sont construits par les habitants au cours de réunions régulières. Chacun peut ainsi être acteur et porteur de ses envies :

**Sorties**

**Actions de prévention santé**

**Cinéma**

**Club lecture**

**Atelier cuisine**

**Ateliers manuels**

**Atelier d'écriture**

Ces RDV conviviaux permettent à la fois de tisser du lien social, d'apprendre, de pratiquer, d'échanger et de prendre soin de soi.

- Un programme bimestriel est proposé. Disponible sur le site internet du Ricochet ou par courrier postal sur demande.



Chaque année pour la **semaine bleue** : des activités & des découvertes en Beaume Drobie.  
**Du 6 au 10 octobre 2025**

*"Ma soif d'apprendre, même à mon âge, est bien entretenue par les activités du Ricochet"*

*"Des moments simples, de la détente et des activités à la portée de mon budget"*

*"De la joie à se retrouver et partager, beaucoup de bienveillance"*



**CONTACTS**

06 09 64 01 77  
seniors.lericochet@gmail.com

# DÉVELOPPEMENT LOCAL

**Accompagnement au développement de projets collectifs d'habitants** : constituer un groupe, se rassembler pour chercher des solutions à une situation problématique, organiser une sortie, une action...

**Coordonner l'action du Ricochet sur le territoire** : mettre en œuvre le développement d'actions itinérantes ponctuelles et pérennes selon les besoins repérés ou sollicités.

**Accompagner les membres du Conseil d'Administration dans le pilotage du projet associatif.**

## ÉVÉNEMENTS 2025-2026

Cette année le Ricochet propose 2 temps forts, ouverts à tous :



**Les 30 ans du Ricochet** : le 14 novembre 2025.

**Fête de Noël** : mercredi 10 décembre 2025.



## FRIPERIE



Le Ricochet porte une **friperie**. Celle-ci propose des vêtements de qualité à tarifs très réduits.

Elle est entièrement **gérée par des bénévoles**.

## CONTACTS

Accueil : 04 75 88 97 31

# EQUIPE

13 habitants bénévoles au Conseil d'Administration

115 habitants bénévoles d'activités

Une équipe professionnelle permanente de 15 salariés

## CONTACTS DES SERVICES :

### Direction

- Charlotte CALLET : 06 25 81 53 62  
direction.lericochet@gmail.com

### Accueil

- accueil.lericochet@gmail.com - 04 75 88 97 31

### Petite enfance

- creche.lericochet@gmail.com - 06 27 64 15 35

### Enfance

- enfance.lericochet@gmail.com - 06 16 06 44 36

### Jeunesse

- jeunebeaumedrobie@gmail.com - 06 13 09 05 58  
06 22 18 20 87

### Familles - Adultes

- familles.lericochet@gmail.com - 06 14 03 76 20

### Séniors

- seniors.lericochet@gmail.com - 06 09 64 01 77

### France services

- valgorge@france-services.gouv.fr - 06 24 50 60 75

# TARIFS

## ADHESIONS

Pour la plupart des activités, il est nécessaire d'être adhérent à l'association. Vous pouvez aussi ajouter une cotisation de soutien (déductible à 66% de vos impôts)

**ADHESION INDIVIDUELLE : 25 €/AN**

**ADHESION FAMILIALE ET ASSOCIATIONS : 30 €/AN**

## CRECHE

Barème national CNAF du taux d'effort selon le nombre d'enfants :  
Le calcul du tarif horaire = ressources annuelles / 12 x taux d'effort

Nombre d'enfants	Taux d'effort
1	0.0619 %
2	0.0516 %
3	0.0413 %
4 à 7	0.0310 %
+ de 8	0.0206 %

## ACCUEIL DE LOISIRS ENFANTS

Barème "temps libres" de la CAF de l'Ardèche :

Le calcul du tarif à la journée ou demi journée (mercredis et vacances scolaires) est effectué à partir du Quotient familial, selon les tranches indiquées dans le tableau ci dessous :

Pour les familles extérieures à la CDC Beaume Drobie, le taux d'effort est majoré + 0,002.

Le taux d'effort est minoré selon le nombre d'enfants inscrits et si l'enfant est en situation de handicap.

La garderie périscolaire les jours d'école de 16h30 à 18h est au tarif unique de 1,5 €

Quotient familial	Tarif journée	Tarif demi-journée
Tarif plancher de 0 € à 720 €	5 €	3 €
A partir de 721 €	QF x 0,010	QF x 0,005
Tarif plafond	17 €	9 €

## SERVICE JEUNESSE

Accueil à l'Appart : une participation pour la fréquentation de l'Appart valable en année scolaire est nécessaire pour les activités ayant lieu à l'Appart selon la tableau ci contre :

Des tarifs spécifiques s'appliquent lors des sorties.

Quotient familial	Tarif Accueil Appart
de 0 € à 300 €	5 €
de 301 € à 500 €	10 €
de 501 € à 700 €	15 €
de 701 € à 900 €	20 €
de 901 € à 1 100 €	30 €
de 1 101 € à 1 600 €	40 €
de 1 601 € à 2 000 €	50 €
Au-delà de 2 001 €	60 €

## SERVICE FAMILLES

Les ateliers, conférences et autres activités dans le cadre de l'accompagnement à la parentalité sont gratuites.

Les sorties en familles sont proposées à un tarif calculé selon le coût de l'activité et du transport.

# TARIFS

## ATELIERS ADULTES

**YOGA** Forfait au trimestre : 12.5€ par séance  
Tarif à la séance : 15.5€

**QI GONG** Forfait au trimestre : 9€ par séance  
Tarif à la séance : 14.5€

**CONSCIENCE CORPORELLE** Tarif Qi Gong, ou  
20€/séance pour non inscrit au Qi Gong.

**PING PONG** Tarif à l'année : 15€

**THÉÂTRE** Tarif à l'année : 10€

**TRICOT CROCHET** Tarif à l'année : 6€

**ATELIER PEINTURE** Tarif à l'année 24€

## SENIORS

Beaucoup d'activités sont gratuites : pauses café, goûters, activités intergénérationnelles, club lecture, club écriture, activités de prévention santé, semaine bleue...

Les sorties sont proposées à des tarifs incluant le coût de l'activité, du transport et une part de logistique.

## ASSOCIATIONS, COLLECTIFS

**SALLES** : Les associations adhérentes bénéficient de 2 mises à disposition gratuites par an de nos salles. Au delà, l'utilisation de la salle polyvalente = 3 € / l'utilisation de la salle des associations = 2 €

Salle Pourette pour les collectifs en activité régulière = 4€ par utilisation + attestation de responsabilité civile.

**MINIBUS** : Une convention pour l'emprunt des minibus 9 places est possible pour les associations adhérentes. Facturé à 0.35 cts/km, le permis B du conducteur est requis.

## SERVICES AUX PARTICULIERS

**TELETRAVAIL** : 3 € la demie journée  
5 € la journée

*Selon la disponibilité de nos bureaux  
La priorité est donnée aux activités*

# INFOS PRATIQUES



## Centre socio culturel :

311, rue du Villard,  
07110 VALGORGE

## L'Appart :

5 / 3, pl de la  
Grand Font 07260  
JOYEUSE

## Crèche :

141, pl de la Pourette,  
07110 VALGORGE



04 75 88 97 31



accueil.lericochet@gmail.com



[www.csri.centres-sociaux.fr](http://www.csri.centres-sociaux.fr)



**Fermetures annuelles** : les 2 dernières semaines d'août et pendant les vacances de Noël.



## DEVENIR BÉNÉVOLE AU RICOCHET

Vous avez envie de partager de votre temps, d'échanger avec des personnes de tous horizons, de donner un coup de main pour les actions menées par le Centre Socioculturel Le Ricochet...

Sur le territoire Beaume Drobie, vous avez des envies :

04 75 88 97 31