

# LAC DU BOURGET

CHAMBÉRY <-> LE-BOURGET-DU-LAC  
CHRONO A

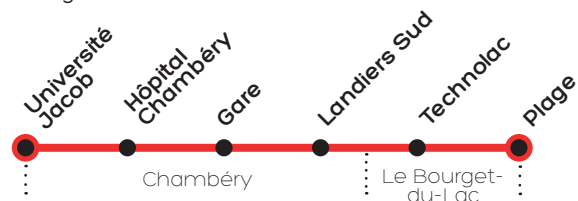


CHAMBÉRY <-> AIX-LES-BAINS  
S10  
LIGNE DES PLAGES



Tous les jours du 3 juillet au 27 août 2023

La ligne A Synchro Bus reliant Chambéry au lac du Bourget



de 7h à 19h du lundi au samedi  
Ligne en service de 5h10 à 21h



de 8h30 à 20h le dimanche

Plus de détails sur la ligne sur le site [synchro.grandchambery.fr](http://synchro.grandchambery.fr) et sur l'application Synchro Chambéry.

La ligne circule aussi toute l'année avec des horaires différents.

Tarifification Synchro Bus dont :

Ticket de dépannage  
Vente à bord ou SMS 1,70€

Tickets Synchro Bus en correspondance et autres titres du réseau Synchro Bus acceptés.



Tous les jours du 24 juin au 27 août 2023

## VERS AIX-LES-BAINS

|                                   |      |       |       |       |       |       |       |       |
|-----------------------------------|------|-------|-------|-------|-------|-------|-------|-------|
| CHAMBÉRY (Gare Routière)          | 9:00 | 11:00 | 13:00 | 14:00 | 15:00 | 16:00 | 17:00 | 18:00 |
| VIVIERS-DU-LAC (Les Mottets)      | 9:15 | 11:15 | 13:15 | 14:20 | 15:20 | 16:20 | 17:20 | 18:20 |
| VIVIERS-DU-LAC (Rives du Lac)     | 9:17 | 11:17 | 13:17 | 14:22 | 15:22 | 16:22 | 17:22 | 18:22 |
| TRESSERVE (Le Lido)               | 9:18 | 11:18 | 13:18 | 14:23 | 15:23 | 16:23 | 17:23 | 18:23 |
| AIX-LES-BAINS (Plage d'Aix)       | 9:21 | 11:21 | 13:21 | 14:26 | 15:26 | 16:26 | 17:26 | 18:26 |
| AIX-LES-BAINS (Camping)*          | 9:26 | 11:26 | 13:26 | 14:31 | 15:31 | 16:31 | 17:31 | 18:31 |
| AIX-LES-BAINS (Grand Port)*       | 9:27 | 11:27 | 13:27 | 14:32 | 15:32 | 16:32 | 17:32 | 18:32 |
| AIX-LES-BAINS (Gare SNCF)         | 9:31 | 11:31 | 13:31 | 14:38 | 15:38 | 16:38 | 17:38 | 18:38 |
| AIX-LES-BAINS (Place des Thermes) | 9:33 | 11:33 | 13:33 | 14:40 | 15:40 | 16:40 | 17:40 | 18:40 |

## VERS CHAMBÉRY

|                                   |       |       |       |       |       |       |       |       |
|-----------------------------------|-------|-------|-------|-------|-------|-------|-------|-------|
| AIX-LES-BAINS (Place des Thermes) | 10:00 | 12:00 | 14:00 | 15:00 | 16:00 | 17:00 | 18:00 | 19:00 |
| AIX-LES-BAINS (Gare SNCF)         | 10:02 | 12:02 | 14:02 | 15:02 | 16:02 | 17:02 | 18:02 | 19:02 |
| AIX-LES-BAINS (Grand Port)*       | 10:08 | 12:08 | 14:08 | 15:08 | 16:08 | 17:08 | 18:08 | 19:08 |
| AIX-LES-BAINS (Camping)*          | 10:09 | 12:09 | 14:09 | 15:09 | 16:09 | 17:09 | 18:09 | 19:08 |
| AIX-LES-BAINS (Plage d'Aix)       | 10:14 | 12:14 | 14:14 | 15:14 | 16:14 | 17:14 | 18:14 | 19:14 |
| TRESSERVE (Le Lido)               | 10:17 | 12:17 | 14:17 | 15:17 | 16:17 | 17:17 | 18:17 | 19:17 |
| VIVIERS-DU-LAC (Rives du Lac)     | 10:18 | 12:18 | 14:18 | 15:18 | 16:18 | 17:18 | 18:18 | 19:18 |
| VIVIERS-DU-LAC (Les Mottets)      | 10:20 | 12:20 | 14:20 | 15:20 | 16:20 | 17:20 | 18:20 | 19:20 |
| CHAMBÉRY (Gare Routière)          | 10:35 | 12:35 | 14:35 | 15:35 | 16:35 | 17:35 | 18:35 | 19:35 |

\* Arrêt non desservi du 5 au 8 juillet 2023 (Musilac)

L'utilisation de la ligne des plages pour la desserte interne à Aix-les-Bains entre Place des Thermes et Plage d'Aix est interdite : veuillez utiliser les bus du réseau Ondéa.

|                                 |      |
|---------------------------------|------|
| Aller simple                    | 150€ |
| Aller-retour                    | 2€   |
| Carte 10 voyages non nominative | 10€  |

Tickets Ondéa en correspondance et autres titres du réseau Ondéa acceptés.

Les départs sont accessibles tous les jours aux personnes à mobilité réduite sur réservation conseillée du lundi au samedi, la veille pour le lendemain jusqu'à 12 h. Informations, conditions d'accès et réservation au 09 70 83 90 73.



## PLUS D'INFOS

- La ligne Chrono A dessert le lac toute l'année.
- Les lignes Synchro Montagne fonctionnent également l'hiver.
- Hors saison, le transport à la demande Synchro Bus permet d'aller à la Féclaz.
- Les services de covoiturage (Synchro et Grand Lac) vous permettent également de rejoindre les montagnes.

## Lignes Synchro Montagne et Chrono A



ALLO Synchro  
04 79 68 73 73

Du lundi au vendredi de 8h30 à 17h30,  
le samedi de 8h30 à 12h30 et de 13h30 à 16h



Agence multimodale Synchro / SNCF  
249 Place de la Gare, 73 000 Chambéry

Du lundi au vendredi de 9h à 17h15  
Le samedi de 9h à 16h15



E-mail :  
[info@synchro-bus.fr](mailto:info@synchro-bus.fr)



Site internet :  
[synchro.grandchambery.fr](http://synchro.grandchambery.fr)



## Ligne Nature et Ligne des Plages

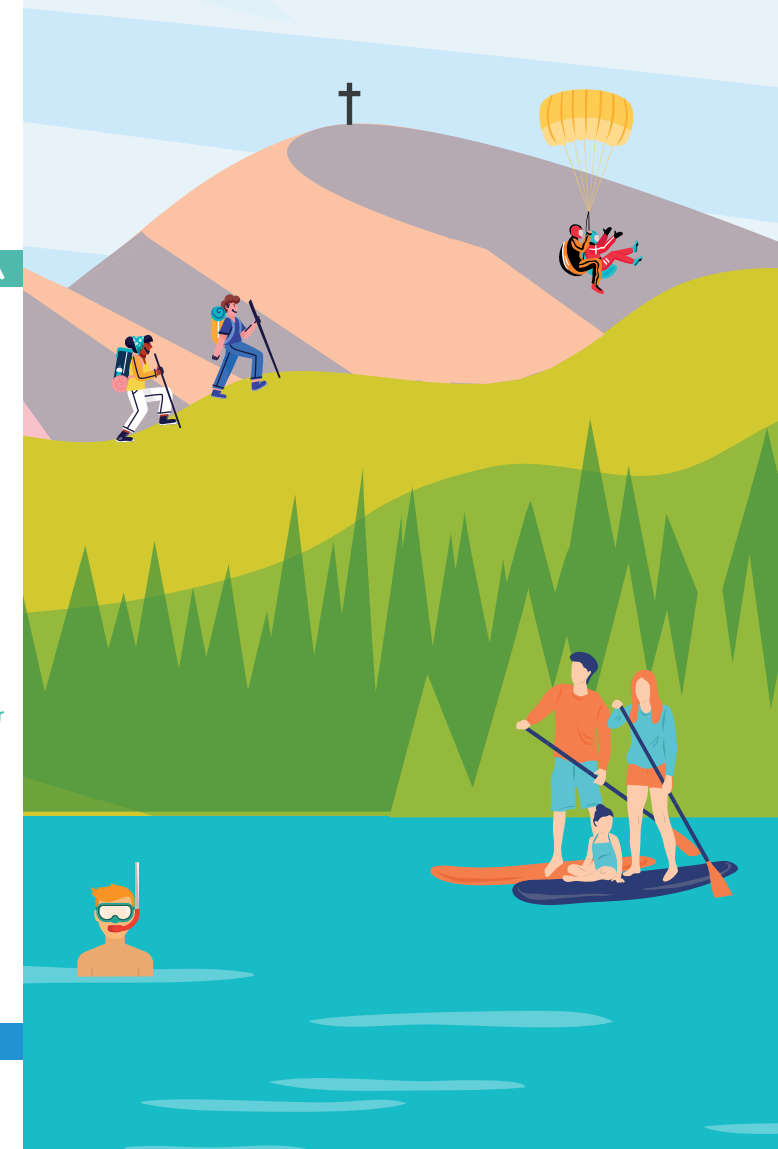


[cars-region-savoie.fr](http://cars-region-savoie.fr)



09 70 83 90 73

Chambéry - Aix les Bains - Lac du Bourget  
Les Aillons Margériaz - La Féclaz



# MONTAGNE

## CHAMBÉRY <-> LA FÉCLAZ JE TRANSPORTE MON VÉLO GRATUITEMENT

## CHAMBÉRY <-> LA FÉCLAZ

## CHAMBÉRY <-> LES AILLONS-MARGÉRIAZ

## S11 AIX-LES-BAINS <-> LA FÉCLAZ LIGNE NATURE

Tous les jours du 1<sup>er</sup> juillet au 27 août 2023



Vous avez la possibilité de transporter votre vélo gratuitement à bord des cars sur réservation obligatoire au départ des terminus (6 emplacements vélo par car).

Avant le voyage : je réserve un emplacement pour mon vélo !

- Le dimanche ou le lundi : réservez votre emplacement au plus tard le samedi précédent
- Les autres jours : réservez votre emplacement au plus tard la veille

Les réservations s'effectuent en appelant Allo Synchro au 04 79 68 73 73 (horaires d'ouverture à la page + d'infos)

Les annulations s'effectuent aux mêmes conditions que les réservations.

Si je souhaite réaliser l'aller-retour en car en transportant mon vélo, je réserve l'aller ET le retour afin de garantir une place pour mon vélo aux horaires souhaités.

Le jour J : je suis autonome pour embarquer avec mon vélo !

Je préviens le conducteur de mon arrivée, je fixe mon vélo à bord en autonomie par la roue avec un anti-voil puis je préviens le conducteur que mon vélo est bien accroché.

Sans réservation, je n'ai pas de place garantie mais je peux me présenter au départ.

Tous les jours du 1<sup>er</sup> juillet au 27 août 2023

### VERS LA FÉCLAZ

|  |      |       |       |
|--|------|-------|-------|
| CHAMBÉRY (Gare routière)                           | 9:00 | 12:00 | 17:00 |
| LA RAVOIRE (Parc Relais La Trousse) <sup>(1)</sup> | 9:10 | 12:10 | 17:10 |
| ST-ALBAN-LEYSSE (Plaine des Sports)                | 9:15 | 12:11 | 17:11 |
| ST-JEAN-D'ARVEY (Chef-Lieu)                        | 9:25 | 12:25 | 17:25 |
| LES DÉSERTS (Chef-Lieu)                            | 9:35 | 12:32 | 17:32 |
| LES DÉSERTS (Col de Plainpalais)                   | 9:40 | 12:40 | 17:40 |
| LA FÉCLAZ (Centre Station)                         | 9:50 | 12:45 | 17:45 |

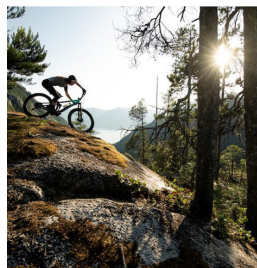
### VERS CHAMBÉRY

|  |       |       |       |
|--|-------|-------|-------|
| LA FÉCLAZ (Centre Station)                         | 10:00 | 14:00 | 18:00 |
| LES DÉSERTS (Col de Plainpalais)                   | 10:06 | 14:06 | 18:06 |
| LES DÉSERTS (Chef-Lieu)                            | 10:13 | 14:13 | 18:10 |
| ST-JEAN-D'ARVEY (Chef-Lieu)                        | 10:20 | 14:20 | 18:20 |
| ST-ALBAN-LEYSSE (Plaine des Sports)                | 10:32 | 14:32 | 18:30 |
| LA RAVOIRE (Parc Relais La Trousse) <sup>(1)</sup> | 10:35 | 14:35 | 18:35 |
| CHAMBÉRY (Gare routière)                           | 10:45 | 14:45 | 18:45 |

<sup>(1)</sup> Arrêt de la ligne 12  
 Arrêt d'emport vélo

Possibilité de transporter son vélo !  
Voir page ci-contre

|                    |       |
|--------------------|-------|
| Aller simple *     | 4,50€ |
| Aller-retour *     | 8€    |
| Carnet 6 voyages * | 15€   |
| Ticket Liberté **  | 2,50€ |



\* Titres disponibles à l'agence multimodale Synchro/SNCF, à bord des véhicules, à la gare routière, sur la e-boutique et aux distributeurs automatiques de titres.  
\*\* Contrat à souscrire à l'agence multimodale Synchro/SNCF. Paiement à la fin du mois par prélèvement automatique.  
Tous les départs sont accessibles aux personnes à mobilité réduite sur réservation au 04 79 68 73 73.

Le service Synchro Covoiturage vous permet également de rejoindre les montagnes.

Tous les jours du 1<sup>er</sup> juillet au 27 août 2023

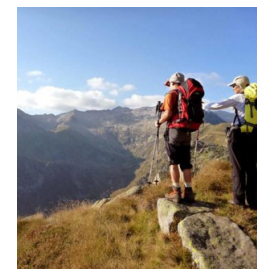
### VERS LES AILLONS-MARGÉRIAZ

|  |      |       |       |
|--|------|-------|-------|
| CHAMBÉRY (Gare routière)                           | 9:00 | 11:30 | 16:30 |
| LA RAVOIRE (Parc Relais La Trousse) <sup>(1)</sup> | 9:10 | 11:40 | 16:40 |
| ST-ALBAN-LEYSSE (Plaine des Sports)                | 9:12 | 11:42 | 16:42 |
| ST-JEAN-D'ARVEY (Chef-Lieu)                        | 9:25 | 11:55 | 16:55 |
| THOIRY (Chef-Lieu)                                 | 9:31 | 12:01 | 17:01 |
| AILLON-LE-JEUNE CHEF LIEU                          | 9:50 | 12:20 | 17:20 |
| AILLONS-MARGÉRIAZ 1000                             | 9:55 | 12:25 | 17:25 |

### VERS CHAMBÉRY

|  |       |       |       |
|--|-------|-------|-------|
| AILLONS-MARGÉRIAZ 1000                             | 10:10 | 14:00 | 18:00 |
| AILLON-LE-JEUNE CHEF LIEU                          | 10:15 | 14:05 | 18:05 |
| THOIRY (Chef-Lieu)                                 | 10:33 | 14:23 | 18:23 |
| ST-JEAN-D'ARVEY (Chef-Lieu)                        | 10:40 | 14:30 | 18:30 |
| ST-ALBAN-LEYSSE (Plaine des Sports)                | 10:52 | 14:42 | 18:42 |
| LA RAVOIRE (Parc Relais La Trousse) <sup>(1)</sup> | 10:55 | 14:45 | 18:45 |
| CHAMBÉRY (Gare routière)                           | 11:10 | 15:00 | 19:00 |

<sup>(1)</sup> Arrêt de la ligne 12



Tous les jours du 24 juin au 27 août 2023

### VERS LA FÉCLAZ

|                                   | (1)  | (1)   | (1)   | (2)   |
|-----------------------------------|------|-------|-------|-------|
| AIX-LES BAINS (Piscine)*          | 8:45 | 11:30 | 14:30 | 17:15 |
| AIX-LES-BAINS (Gare SNCF)         | 8:50 | 11:35 | 14:35 | 17:20 |
| AIX-LES-BAINS (Kiosque)           | 8:52 | 11:37 | 14:37 | 17:22 |
| MOUXY (Église)                    | 9:00 | 11:45 | 14:45 | 17:30 |
| PUGNY-CHATENOD (Clairefontaine)   | 9:03 | 11:48 | 14:48 | 17:33 |
| TREVIGNIN (Bellevue)              | 9:06 | 11:51 | 14:51 | 17:36 |
| TREVIGNIN (Chef-Lieu)             | 9:08 | 11:53 | 14:53 | 17:38 |
| TREVIGNIN (Vénipier)              | 9:11 | 11:56 | 14:56 | 17:41 |
| MONTCEL (Source de la Meunaz)     | 9:15 | 12:00 | 15:00 | 17:45 |
| MONTCEL (Parking des Ébats)       | 9:23 | 12:08 | 15:08 | 17:53 |
| MONTCEL (Crolles)                 | 9:26 | 12:11 | 15:11 | 17:56 |
| LE REVARO (Syndicat d'Initiative) | 9:29 | 12:14 | 15:14 | 17:59 |
| LE REVARO (Le Trappeur)           | 9:30 | 12:15 | 15:15 | 18:00 |
| LA FECLAZ (Les 4 Chemins)         | 9:40 | 12:25 | 15:25 | 18:10 |
| LA FECLAZ (Centre Station)        | 9:45 | 12:30 | 15:30 | 18:15 |

|                         |       |
|-------------------------|-------|
| Aller simple            | 4,50€ |
| Aller-retour            | 8€    |
| Carnet nature 6 voyages | 15€   |

Titre de transport à acheter auprès du conducteur

### VERS AIX-LES-BAINS

|                                   | (1)   | (1)   | (2)   | (3)   | (2)   |
|-----------------------------------|-------|-------|-------|-------|-------|
| LA FECLAZ (Centre Station)        | 10:00 | 13:15 | 16:00 | 17:00 | 18:30 |
| LA FECLAZ (Les 4 Chemins)         | 10:05 | 13:20 | 16:05 | 17:05 | 18:35 |
| LE REVARO (Le Trappeur)           | 10:15 | 13:30 | 16:15 | 17:15 | 18:45 |
| LE REVARO (Syndicat d'Initiative) | 10:16 | 13:31 | 16:16 | 17:16 | 18:46 |
| MONTCEL (Crolles)                 | 10:19 | 13:34 | 16:19 | 17:19 | 18:49 |
| MONTCEL (Parking des Ébats)       | 10:22 | 13:37 | 16:22 | 17:22 | 18:52 |
| MONTCEL (Source de la Meunaz)     | 10:30 | 13:45 | 16:30 | 17:30 | 19:00 |
| TREVIGNIN (Vénipier)              | 10:34 | 13:49 | 16:34 | 17:34 | 19:04 |
| TREVIGNIN (Chef-Lieu)             | 10:37 | 13:52 | 16:37 | 17:37 | 19:07 |
| TREVIGNIN (Bellevue)              | 10:39 | 13:54 | 16:39 | 17:39 | 19:09 |
| PUGNY-CHATENOD (Clairefontaine)   | 10:42 | 13:57 | 16:42 | 17:42 | 19:12 |
| MOUXY (Église)                    | 10:45 | 14:00 | 16:45 | 17:45 | 19:15 |
| AIX-LES-BAINS (Kiosque)           | 10:53 | 14:08 | 16:53 | 17:53 | 19:23 |
| AIX-LES-BAINS (Gare SNCF)         | 10:55 | 14:10 | 16:55 | 17:55 | 19:25 |
| AIX-LES BAINS (Piscine)*          | 11:00 | 14:15 | 17:00 | 18:00 | 19:30 |

Réservation vélo non nécessaire sur cette ligne.

- (1) tous les jours
- (2) samedi dimanche uniquement
- (3) tous les jours sauf le week-end
- \* Arrêt non desservi du 5 au 8 juillet 2023 (Musilac)

Les départs sont accessibles tous les jours aux personnes à mobilité réduite sur réservation conseillée du lundi au samedi, la veille pour le lendemain jusqu'à 12 h. Informations, conditions d'accès et réservation au 09 70 83 90 73.